

# Erhebungsbogen

**B**

<b>Projekt</b>	Biotopkartierung Hamburg	<b>Interne Nr.</b>	60643
		<b>DK5   DK5-GK</b>	<b>7642</b> 7644
<b>Handlungsbedarf</b>	Nein	<b>DK5 - Name</b>	Meiendorf
<b>Bearbeitung</b>	BRA	<b>Biotop-Nr.   alt</b>	<b>133</b> 74
<b>Räumliche Abbildung</b>	Linie	<b>Kartierung</b>	11.05.2006
<b>Anzahl Abschnitte</b>	2	<b>Fläche / Länge [m<sup>2</sup>/m]</b>	376,516
		<b>Breite (lineare Abb.) [m]</b>	6

<b>Gesetzlicher Schutz</b>	<b>_ kein gesetzl. Schutz kein gesetzlich geschütztes Biotop</b>	<b>Schutz nur teilweise</b>	<b>Nein</b>
----------------------------	--	-----------------------------	-------------

<b>Gesamtbewertung</b>	6 Wertvoll
– <b>Alter</b>	6 Biotop mittleren Alters, 50 bis 100 Jahre
– <b>Belastungsgrad</b>	5 Flächenhaft mittlere oder örtlich starke Belastung
– <b>Ökolog. Funktion</b>	6 Hohe Bedeutung in einem Biotopkomplex, für den lokalen Biotopverbund oder als Puffer
– <b>Seltenheit</b>	5 Seltener Biotoptyp, floristisch stark verarmt, ohne seltener Pflges. od. verbr. artenreicher Biotoptyp

## Bestandsbeschreibung

Randgehölz entlang der Meiendorfer Straße, am Fuß einer Böschung, die bis zu 4 m hoch ist, im Bereich einer ehemaligen Ackerfläche, heute im südlichen Anschluß größtenteils als Extensivgrünland genutzt. Der Gehölzsaum besteht zum größten Teil aus Ulmen, die in einem Teilbereich in jüngerer Zeit auf ca. 50 m Länge vollständig abgestorben sind (Ulmenkrankheit). Darunter ist eine lückenfüllende Strauchschicht aus v.a. Weißdorn vorhanden, örtlich ist ein wenig Schneebeere gepflanzt worden. Die Krautvegetation geht in die benachbarten wiesenartigen Bestände über. Im Inneren sind relativ artenarme Schattenfluren aus Knoblauchsrauke und Scharbockskraut vorhanden. Der Straßenrand ist örtlich etwas totholzreicher.

## Vorkommen an Biotoptypen

1	TF	Typ	HF	F.Anteil
2	BTYP	Biotoptyp	- gesetzl. Grundl.	
3	Zusatz	Zusatz zum Biotoptypen		
4	LRT	Lebensraumtyp		
1	1		Ja	100 %
2	HHM	Strauch-Baumhecke (2000)		

## Räumliche Lage

<b>Lagebeschreibung</b>	Südl. Meiendorfer Straße	<b>Hochwert (Y)</b>	5942790
<b>Nachbarnutzung/en</b>	Acker, Brache, Grünland, Straße	<b>Naturraum</b>	Stapelfelder Jungmoränengebiet (702.00)
<b>Rechtswert (X)</b>	577789	<b>Gemarkung</b>	Meiendorf (541)
<b>Bezirk</b>	Wandsbek	<b>Ramsargebiet</b>	<input type="checkbox"/> <b>EG-Vogelschutzgeb.</b> <input type="checkbox"/>
<b>Stadtteil (OT-Nr.)</b>	Rahlstedt (526)	<b>Nationalpark</b>	<input type="checkbox"/>
<b>Digitaler Grünplan</b>	<input type="checkbox"/> <b>Hafengesamtgebiet</b>		
<b>Ausgleichsflächen NSG / ND / LSG</b>	<input checked="" type="checkbox"/> <b>Biosphärenreservat</b>		
<b>FFH-GEBIET</b>	LSG Duvenstedt, Bergstedt, Lemsahl-Mellingstedt, Volksdorf und Rahlstedt [ HH-2009 / Anteil: 9% ], NSG Stellmoorer Tunneltal [ HH-505 / Anteil: 10% ]		
<b>Wasserschutzgebiet</b>	Stellmoorer Tunneltal/Höltigbaum [ DE 2327-302 / Anteil: 10% ]		

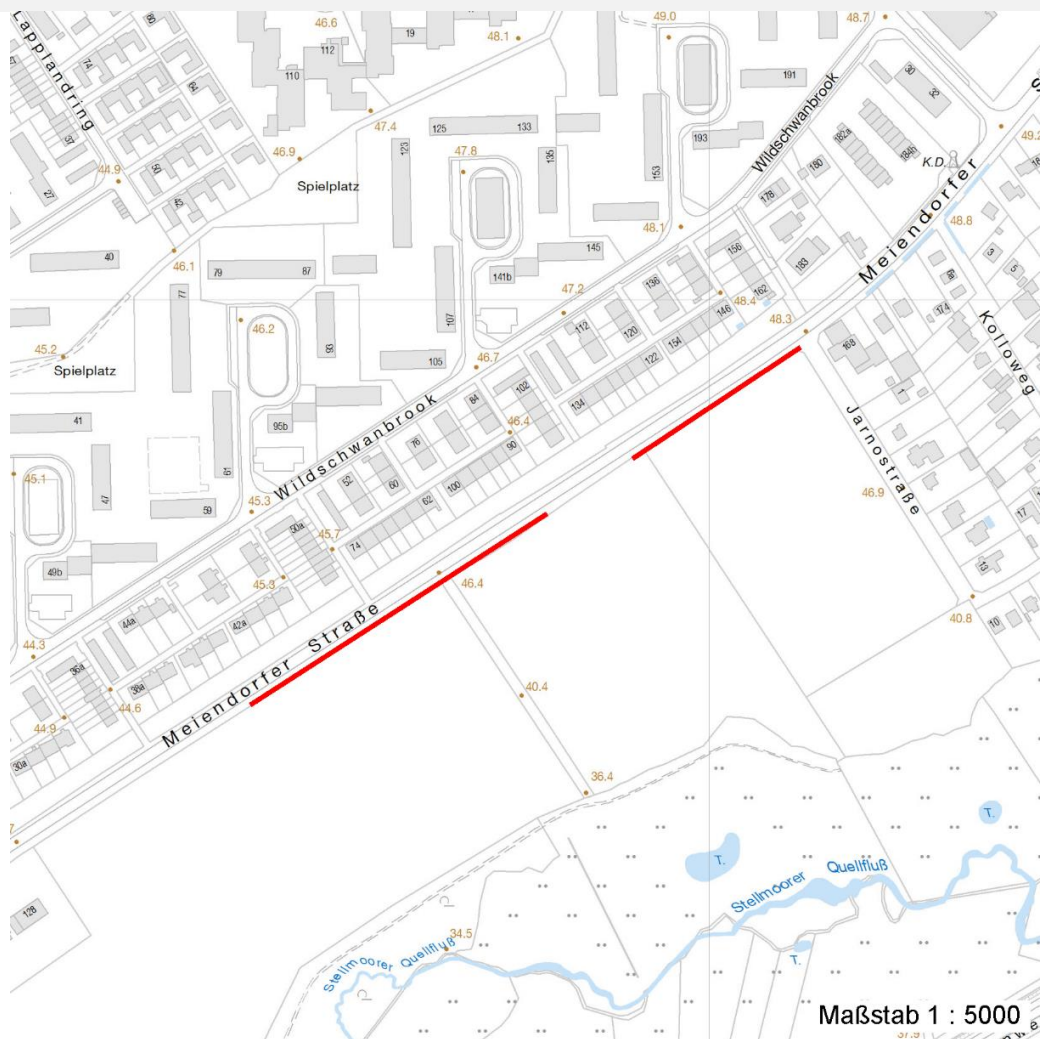
# Erhebungsbogen

**B**

<b>Projekt</b>	Biotopkartierung Hamburg	<b>Interne Nr.</b>	60643
		<b>DK5   DK5-GK</b>	<b>7642</b> 7644
		<b>DK5 - Name</b>	Meiendorf
<b>Handlungsbedarf</b>	Nein	<b>Biotop-Nr.   alt</b>	<b>133</b> 74
<b>Bearbeitung</b>	BRA	<b>Kartierung</b>	11.05.2006
<b>Räumliche Abbildung</b>	Linie	<b>Fläche / Länge [m<sup>2</sup>/m]</b>	376,516
<b>Anzahl Abschnitte</b>	2	<b>Breite (lineare Abb.) [m]</b>	6

## Räumliche Lage

### Karte



## Weitere Erhebungsbögen

Interne Nr.	Interne Nr. Zuordnung	DK5	Biotop-Nr.	Kartierung	Zuordnung	DK5 (GK)	Biotop-Nr. (alt)
60643	118747	7642	133	18.09.2017	N	7644	74
60643	118747	7642	133	18.09.2017	K	7644	74

Zuordnung: N = nachfolgende Kartierung, K = weitere Kartierungen (zeitlich vorher oder nachher)

## Foto

Interne Nr.	Index	Dateiname	Aufnahmerichtung
15830	0	7642_133_110506_1.JPG	
15831	0	7642_133_110506_2.JPG	
15832	0	7642_133_110506_3.JPG	
15833	0	7642_133_110506_4.JPG	

# Erhebungsbogen

**B**

<b>Projekt</b>	Biotopkartierung Hamburg	<b>Interne Nr.</b>	60643
		<b>DK5   DK5-GK</b>	<b>7642</b> 7644
<b>Handlungsbedarf</b>	Nein	<b>DK5 - Name</b>	Meiendorf
<b>Bearbeitung</b>	BRA	<b>Biotop-Nr.   alt</b>	<b>133</b> 74
<b>Räumliche Abbildung</b>	Linie	<b>Kartierung</b>	11.05.2006
<b>Anzahl Abschnitte</b>	2	<b>Fläche / Länge [m<sup>2</sup>/m]</b>	376,516
		<b>Breite (lineare Abb.) [m]</b>	6

## Weitere Angaben

Merkmal	Wert
<b>Auswertung</b>	
Gefährdung / Einflüsse	Gefährdung des gesamten Bestandes durch Ulmenkrankheit, starke Verlärmung und Störung durch die Meiendorfer Straße, in Teilabschnitten eng anschließende Ackernutzung mit Nährstoff- und Schadstoffeinträgen.
Wertgesichtspunkte	Einer der größten Bestände von Ulmen im Gebiet, naturschutzfachliche Besonderheit, relativ dichtes Gebüsch, gute Abschirmung des Naturschutzgebietes gegen die Straße.
Maßnahmen	Lücken in der Gehölzschicht zwischen Straße und Naturschutzgebiet füllen, damit die Straße gegen die offene Landschaft möglichst vollständig abgeschirmt wird, dabei sollten nach Möglichkeit krankheitsresistente Ulmen verwendet werden.

## Foto

**Fotodatei**      7642\_133\_110506\_1.JPG  
**Bildbeschreibung**  
**Aufnahmerichtung**



**Fotodatei**      7642\_133\_110506\_2.JPG  
**Bildbeschreibung**  
**Aufnahmerichtung**



# Erhebungsbogen

**B**

<b>Projekt</b>	Biotopkartierung Hamburg	<b>Interne Nr.</b>	60643
		<b>DK5   DK5-GK</b>	<b>7642</b> 7644
<b>Handlungsbedarf</b>	Nein	<b>DK5 - Name</b>	Meiendorf
<b>Bearbeitung</b>	BRA	<b>Biotop-Nr.   alt</b>	<b>133</b> 74
<b>Räumliche Abbildung</b>	Linie	<b>Kartierung</b>	11.05.2006
<b>Anzahl Abschnitte</b>	2	<b>Fläche / Länge [m<sup>2</sup>/m]</b>	376,516
		<b>Breite (lineare Abb.) [m]</b>	6

## Foto

**Fotodatei** 7642\_133\_110506\_3.JPG

**Bildbeschreibung**  
**Aufnahmerichtung**



**Fotodatei** 7642\_133\_110506\_4.JPG

**Bildbeschreibung**  
**Aufnahmerichtung**



## Teilflächenbeschreibung

<b>Teilflächentyp</b>		<b>Teilflächen-Nr.</b>	1
<b>Biotoptyp</b>	Strauch-Baumhecke (2000)	<b>Biotoptyp</b>	HHM
- <b>Zusatz</b>		- <b>gesetzl. Grundl.</b>	
<b>FFH-LRT</b>		<b>FFH-LRT</b>	
<b>Beschreibung</b>		<b>Entw.potential LRT</b>	
		<b>Hauptfläche</b>	Ja
		<b>Flächenanteil</b>	100 %
		<b>FFH-Unters.Fläche</b>	Nein
		<b>Saatgutfläche</b>	Nein

## Weitere Angaben

Merkmal	Wert
<b>Boden</b>	
Feuchte	6 - mäßig feucht und wechselfeucht
Stickstoffgehalt	7 - stickstoffreich
<b>Standort, Relief</b>	
Belichtung	5 - halbschattig
<b>Veg. - Soziologie</b>	
BfN Schlüssel	30.0.02.01 - Arrhenatherion elatioris (Glatthaferwiesen) 48.0.04 - Fagetalia sylvaticae (Edellaub-Mischwälder und verwandte Ges.)

# Erhebungsbogen

**B**

<b>Projekt</b>	Biotopkartierung Hamburg	<b>Interne Nr.</b>	60643
		<b>DK5   DK5-GK</b>	<b>7642</b> 7644
<b>Handlungsbedarf</b>	Nein	<b>DK5 - Name</b>	Meiendorf
<b>Bearbeitung</b>	BRA	<b>Biotop-Nr.   alt</b>	<b>133</b> 74
<b>Räumliche Abbildung</b>	Linie	<b>Kartierung</b>	11.05.2006
<b>Anzahl Abschnitte</b>	2	<b>Fläche / Länge [m<sup>2</sup>/m]</b>	376,516
		<b>Breite (lineare Abb.) [m]</b>	6

## Zeigerwerte der Pflanzenartenliste (Auswertung)

<b>Standort</b>	<b>Belichtung</b>	halbschattig	5,2
<b>Boden</b>	<b>Feuchte</b>	mäßig feucht und wechselfeucht	5,5
	<b>Stickstoff (N)</b>	stickstoffreich	7,4
	<b>Reaktion</b>	neutral	7,2
<b>Vegetation</b>	<b>Mahdverträglichkeit</b>	mäßig schnittverträglich (erster Schnitt nicht vor 1. Juli)	4,6
<b>Zeigerwerte</b>	<b>Futterwert</b>	sehr geringwertiges Futter	1,9
	<b>Wechselfeuchteanzeiger</b>		3
	<b>Giftpflanzen</b>		0
	<b>Überschw.anzeiger</b>		0

## Pflanzenartenliste

Gruppe / Pflanzenart	MS	M	W	Vs	St	PA	Ph	Sz	VS	V	G	cf	§	Rote Liste			
														HH	ND	SH	D
<b>Tracheobionta (Gefäßpflanzen)</b>																	
Alliaria petiolata (Knoblauchsrauke)	7	h		-													
Anthriscus sylvestris (Wiesen-Kerbel)	7	w		-													
Arrhenatherum elatius (Glatthafer)	7	w		-													
Bromus inermis (Wehrlose Trespe)	7	w		-													
Corylus avellana (Haselnuss)	7	z		-													
Crataegus laevigata (Zweigrifflicher Weißdorn)	7	z		-													
Crataegus monogyna (Eingrifflicher Weißdorn)	7	w		-													
Crataegus x media (Bastard-Weißdorn)	7	w		-											D D		
Dactylis glomerata (Wiesen-Knäuelgras)	7	w		-													
Euonymus europaeus (Gewöhnliches Pfaffenhütchen)	7	z		-													
Ficaria verna (Scharbockskraut)	7	h		-													
Fraxinus excelsior (Gewöhnliche Esche)	7	w		-													
Galeobdolon argentatum (Garten Goldnessel)	7	w		-													
Galium album (Weißes Labkraut)	7	w		-													
Galium aparine (Kletten-Labkraut)	7	w		-													
Poa trivialis (Gewöhnliches Rispengras)	7	w		-													
Prunus spinosa (Schlehe)	7	w		-													
Rosa canina (Hunds-Rose)	7	w		-													
Rubus fruticosus agg. (Artengruppe Echte Brombeere)	7	w		-													
Rubus idaeus (Himbeere)	7	w		-													
Rumex crispus (Krauser Ampfer)	7	w		-													
Sorbus aucuparia (Eberesche)	7	w		-													
Stellaria holostea (Große Sternmiere)	7	w		-													
Symphoricarpos albus (Schneebeere)	7	w		-													
Ulmus glabra (Berg-Ulme)	7	z		-											V		
Ulmus minor (Feld-Ulme)	7	h		-										3	3		
Urtica dioica (Große Brennessel)	7	h		-													
<b>Anzahl Rote Liste Arten</b>														<b>1</b>	<b>1</b>	<b>2</b>	<b>1</b>
<b>Anzahl Arten</b>														<b>27</b>			

MS: Mengensystem; M: Mengenangabe, W: Bewertung der Art (FFH-Monitoring), Vs: Vegetationsschicht, St: Status, PA: Autor Phänologie; Ph: Phänologie, Sz: Soziabilität, VS: Vitalitätssystem; V: Vitalität, G: Geschlecht, cf: unsichere Bestimmung, §: Schutz nach BNatSchG, HH: Rote Liste Hamburg, Nds: Rote Liste Niedersachsen, SH: Rote Liste Schleswig-Holstein, D: Rote Liste Deutschland