

Erhebungsbogen

B

Projekt	Biotopkartierung Hamburg	Interne Nr.	60629
		DK5 DK5-GK	7642 7644
Handlungsbedarf	Nein	DK5 - Name	Meiendorf
Bearbeitung	BRA	Biotop-Nr. alt	131 69
Räumliche Abbildung	Linie	Kartierung	07.05.2006
Anzahl Abschnitte	2	Fläche / Länge [m²/m]	435,586
		Breite (lineare Abb.) [m]	

Gesetzlicher Schutz kein gesetzl. Schutz **kein gesetzlich geschütztes Biotop** **Schutz nur teilweise** **Nein**

Gesamtbewertung	5	Noch wertvoll, gut entwicklungsfähig
– Alter	8	Biotop hohen Alters, 200 bis 500 Jahre
– Belastungsgrad	3	Flächenhafte starke Belastung
– Ökolog. Funktion	5	Bedeutung in einem Biotopkomplex, für den lokalen Biotopverbund oder als Puffer
– Seltenheit	5	Seltener Biotoptyp, floristisch stark verarmt, ohne seltener Pflges. od. verbr. artenreicher Biotoptyp

Bestandsbeschreibung

Ehemaliger Waldrandknick zwischen Meiendorfer Weg und den angrenzenden Buchenwaldgebieten, relativ offen gelegen, fast ohne alten Gehölzbestand, der eventuell im Zuge von Straßenbaumaßnahmen entfernt worden ist, eventuell auch aus verkehrssicherheits-technischen Gründen. Es ist ein Wall vorhanden mit einer Höhe von rund 1 m und Breite um 3 m, offen, besonnt, mit locker beginnendem Gehölzaufwuchs und größtenteils krautigen bzw. niedrigem, strauchigem Bewuchs aus Rubusarten, Gräsern und einigen walltypischen Kräutern mit hohen Anteilen auch von Störungszeigern. In Teilbereichen ist der Wall etwas flacher, teils etwas neophytisch überwachsen mit Beständen aus Cotoneaster-Arten sowie Staudenknöterich, vermutlich infolge der Störungen in jüngerer Zeit. Teils ist ein Bestand aus Eichen-Überhältern vorhanden, der jedoch noch relativ jung ist mit maximalen Stammdicken von 50 cm.

Vorkommen an Biotoptypen

1	TF	Typ	HF	F.Anteil
2	BTYP	Biotoptyp	- gesetzl. Grundl.	
3	Zusatz	Zusatz zum Biotoptypen		
4	LRT	Lebensraumtyp		
1	1		Ja	100 %
2	HWD	Degenerierter Knick (2000)		

Räumliche Lage

Lagebeschreibung	NO Meiendorfer Weg		
Nachbarnutzung/en	Meiendorfer Weg, Buchenwald		
Rechtswert (X)	576646	Hochwert (Y)	5943938
Bezirk	Wandsbek	Naturraum	Stapelfelder Jungmoränengebiet (702.00)
Stadtteil (OT-Nr.)	Volksdorf (525)	Gemarkung	Volksdorf (540)
Digitaler Grünplan	<input type="checkbox"/> Hafengesamtgebiet	<input type="checkbox"/> Ramsargebiet	<input type="checkbox"/> EG-Vogelschutzgeb. <input type="checkbox"/>
Ausgleichsflächen	<input type="checkbox"/> Biosphärenreservat	<input type="checkbox"/> Nationalpark	<input type="checkbox"/>
NSG / ND / LSG	LSG Duvenstedt, Bergstedt, Lemsahl-Mellingstedt, Volksdorf und Rahlstedt [HH-2009 / Anteil: 100%]		
FFH-GEBIET			
Wasserschutzgebiet			

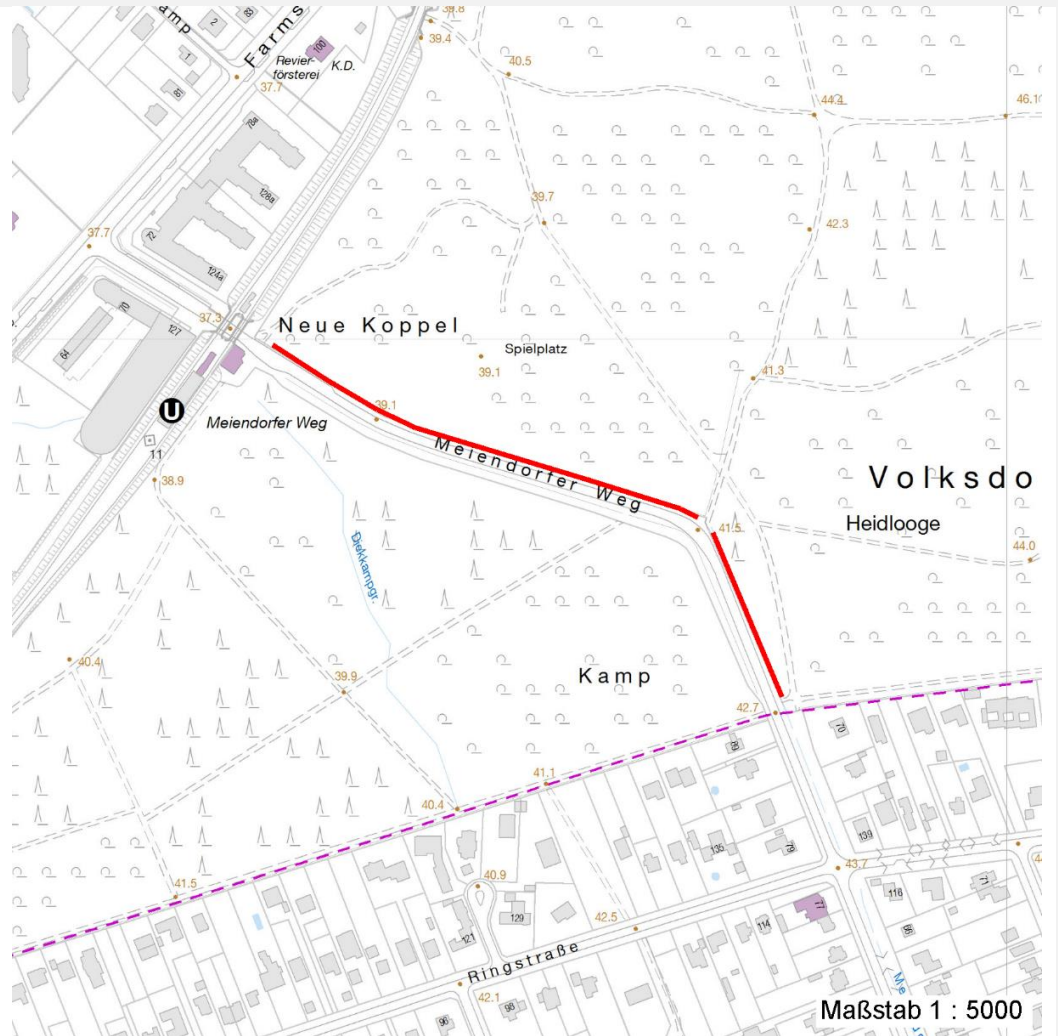
Erhebungsbogen

B

Projekt	Biotopkartierung Hamburg	Interne Nr.	60629	
		DK5 DK5-GK	7642	7644
		DK5 - Name	Meiendorf	
Handlungsbedarf	Nein	Biotop-Nr. alt	131	69
Bearbeitung	BRA	Kartierung	07.05.2006	
Räumliche Abbildung	Linie	Fläche / Länge [m²/m]	435,586	
Anzahl Abschnitte	2	Breite (lineare Abb.) [m]		

Räumliche Lage

Karte



Weitere Erhebungsbögen

Interne Nr.	Interne Nr. Zuordnung	DK5	Biotop-Nr.	Kartierung	Zuordnung	DK5 (GK)	Biotop-Nr. (alt)
60629	118724	7642	131	02.08.2017	N	7644	69
60629	118724	7642	131	02.08.2017	K	7644	69

Zuordnung: N = nachfolgende Kartierung, K = weitere Kartierungen (zeitlich vorher oder nachher)

Foto

Interne Nr.	Index	Dateiname	Aufnahmerichtung
15417	0	7642_131_070506_1.JPG	

Weitere Angaben

Merkmal	Wert
Auswertung	
Gefährdung / Einflüsse	Fehlende Gehölzschicht.

Erhebungsbogen

B

Projekt	Biotopkartierung Hamburg	Interne Nr.	60629
		DK5 DK5-GK	7642 7644
Handlungsbedarf	Nein	DK5 - Name	Meiendorf
Bearbeitung	BRA	Biotop-Nr. alt	131 69
Räumliche Abbildung	Linie	Kartierung	07.05.2006
Anzahl Abschnitte	2	Fläche / Länge [m²/m]	435,586
		Breite (lineare Abb.) [m]	

Weitere Angaben

Merkmal	Wert
Wertgesichtspunkte	Teils sonnenexponierte, trocken-warme Standorte, vermutlich wertvoller Insekten-Lebensraum, relativ artenreich, relativ blütenreich.
zoologisch bedeutsame Strukturen	Blütenreiche Fluren
Bedeutung für Tiergruppe	Insekten, allgemein
Maßnahmen	Flächen weiterhin der Sukzession überlassen.

Foto

Fotodatei 7642_131_070506_1.JPG

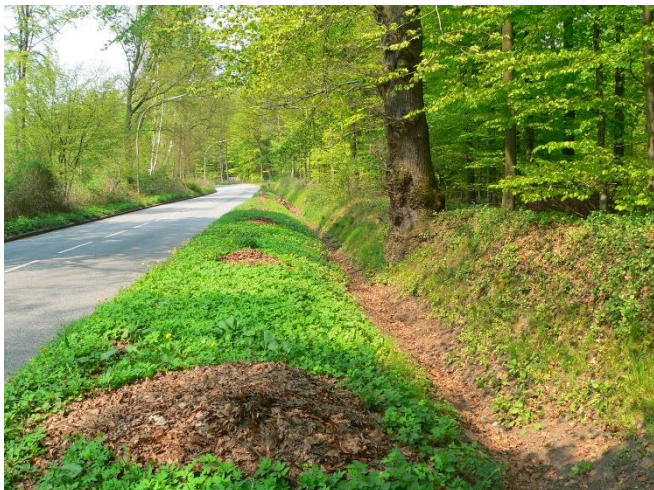
Bildbeschreibung

Aufnahmerichtung

Fotodatei

Bildbeschreibung

Aufnahmerichtung



Teilflächenbeschreibung

Teilflächentyp		Teilflächen-Nr.	1
Biotoptyp	Degenerierter Knick (2000)	Biotoptyp	HWD
- Zusatz		- gesetzl. Grundl.	
FFH-LRT		FFH-LRT	
Beschreibung		Entw.potential LRT	
		Hauptfläche	Ja
		Flächenanteil	100 %
		FFH-Unters.Fläche	Nein
		Saatgutfläche	Nein

Erhebungsbogen

B

Projekt	Biotopkartierung Hamburg		Interne Nr.	60629
			DK5 DK5-GK	7642 7644
Handlungsbedarf	Nein		DK5 - Name	Meiendorf
Bearbeitung	BRA	Kopie	Biotop-Nr. alt	131 69
Räumliche Abbildung	Linie	Nein	Kartierung	07.05.2006
Anzahl Abschnitte	2		Fläche / Länge [m²/m]	435,586
			Breite (lineare Abb.) [m]	

Weitere Angaben

Merkmal	Wert
Boden	
Feuchte	5 - frisch und mäßig frisch
Stickstoffgehalt	5 - mäßig stickstoffarm
Standort, Relief	
Belichtung	5 - halbschattig
Veg. - Soziologie	
BfN Schlüssel	48.0.04.02 - Carpinion (Hainbuchen-Mischwälder)

Zeigerwerte der Pflanzenartenliste (Auswertung)

Standort	Belichtung	halbschattig	5,4
Boden	Feuchte	frisch und mäßig frisch	5,4
	Stickstoff (N)	mäßig stickstoffarm	5,5
	Reaktion	mäßig sauer	4,9
Vegetation	Mahdverträglichkeit	schnittempfindlich bis mäßig schnittverträglich	3,9
Zeigerwerte	Futterwert	geringwertiges Futter	3,1
	Wechselfeuchteanzeiger		0
	Giftpflanzen		2
	Überschw.anzeiger		1

Pflanzenartenliste

Gruppe / Pflanzenart	MS	M	W	Vs	St	PA	Ph	Sz	VS	V	G	cf	§	Rote Liste				
														HH	ND	SH	D	
Tracheobionta (Gefäßpflanzen)																		
Ajuga reptans (Kriechender Günsel)	7	w		-														
Alliaria petiolata (Knoblauchsrauke)	7	w		-														
Betula pendula (Hänge-Birke)	7	w		-														
Cardamine hirsuta (Behaartes Schaumkraut)	7	w		-														
Carpinus betulus (Hainbuche)	7	w		-														
Corylus avellana (Haselnuss)	7	z		-														
Dryopteris filix-mas (Gewöhnlicher Wurmfarne)	7	w		-														
Epilobium montanum (Berg-Weidenröschen)	7	w		-								X						
Fagus sylvatica (Rotbuche)	7	w		-														
Fallopia japonica (Japanischer Staudenknöterich)	7	w		-														
Ficaria verna (Scharbockskraut)	7	w		-														
Galeobdolon argentatum (Garten Goldnessel)	7	z		-														
Geum urbanum (Echte Nelkenwurz)	7	w		-														
Heracleum sphondylium (Wiesen-Bärenklau)	7	w		-														
Impatiens parviflora (Kleinblütiges Springkraut)	7	w		-														
Juncus effusus (Flatter-Binse)	7	w		-														
Lapsana communis (Rainkohl)	7	w		-														
Lonicera periclymenum (Wald-Geißblatt)	7	z		-														
Luzula pilosa (Behaarte Hainsimse)	7	w		-										3				
Milium effusum (Wald-Flattergras)	7	w		-														
Poa nemoralis (Hain-Rispengras)	7	z		-														
Poa trivialis (Gewöhnliches Rispengras)	7	z		-														
Quercus robur (Stiel-Eiche)	7	w		-														

Erhebungsbogen

B

Projekt	Biotopkartierung Hamburg	Interne Nr.	60629
		DK5 DK5-GK	7642 7644
Handlungsbedarf	Nein	DK5 - Name	Meiendorf
Bearbeitung	BRA	Biotop-Nr. alt	131 69
Räumliche Abbildung	Linie	Kartierung	07.05.2006
Anzahl Abschnitte	2	Fläche / Länge [m²/m]	435,586
		Breite (lineare Abb.) [m]	

Pflanzenartenliste

Gruppe / Pflanzenart	MS	M	W	Vs	St	PA	Ph	Sz	VS	V	G	cf	§	Rote Liste			
														HH	ND	SH	D
Rubus fruticosus agg. (Artengruppe Echte Brombeere)	7	w		-													
Rubus idaeus (Himbeere)	7	z		-													
Scrophularia nodosa (Knotige Braunwurz)	7	w		-													
Sorbus aucuparia (Eberesche)	7	w		-													
Stellaria holostea (Große Sternmiere)	7	z		-													
Taraxacum spec. (Löwenzahn)	7	w		-													
Veronica officinalis (Wald-Ehrenpreis)	7	z		-													
Viola riviniana (Hain-Veilchen)	7	w		-													
Anzahl Rote Liste Arten													1				
Anzahl Arten													31				

MS: Mengensystem; M: Mengenangabe, W: Bewertung der Art (FFH-Monitoring), Vs: Vegetationsschicht, St: Status, PA: Autor Phänologie; Ph: Phänologie, Sz: Soziabilität, VS: Vitalitätssystem; V: Vitalität, G: Geschlecht, cf: unsichere Bestimmung, §: Schutz nach BNatSchG, HH: Rote Liste Hamburg, Nds: Rote Liste Niedersachsen, SH: Rote Liste Schleswig-Holstein, D: Rote Liste Deutschland