

Erhebungsbogen

B

Projekt	Biotopkartierung Hamburg	Interne Nr.	60588
		DK5 DK5-GK	7642 7644
Handlungsbedarf	Nein	DK5 - Name	Meiendorf
Bearbeitung	BRA	Biotop-Nr. alt	12 12
Räumliche Abbildung	Fläche	Kartierung	07.05.2006
Anzahl Abschnitte	1	Fläche / Länge [m²/m]	4358,2086
		Breite (lineare Abb.) [m]	

Gesetzlicher Schutz	_ kein gesetzl. Schutz kein gesetzlich geschütztes Biotop	Schutz nur teilweise	Nein
----------------------------	--	-----------------------------	-------------

Gesamtbewertung	6 Wertvoll
– Alter	6 Biotop mittleren Alters, 50 bis 100 Jahre
– Belastungsgrad	7 Flächenhaft geringe oder Vorbelastung mit schwachem Einfluß
– Ökolog. Funktion	6 Hohe Bedeutung in einem Biotopkomplex, für den lokalen Biotopverbund oder als Puffer
– Seltenheit	5 Seltener Biotoptyp, floristisch stark verarmt, ohne seltener Pflges. od. verbr. artenreicher Biotoptyp

Bestandsbeschreibung

Kleiner, sehr heterogener, forstlich geprägter Teilbereich beiderseits eines Waldweges, kräftig gestört mit vermutlich forstlich eingebrachten Gehölzen, höheren Anteilen von Lärche, aber auch Eichen, etwas Jungwuchs von standorttypischer Rot-Buche, darunter recht totholzreich, gestört, am Boden bewachsen von hohen Anteilen von Rubusarten, daneben auch größere Bestände von Goldnessel, derzeit noch relativ gut belichtet. Die Bäume erreichen Höhen zwischen 15 und 20 m und Stammdicken von maximal 30 cm. Der Bestand geht fließend in den benachbarten älteren Buchenwald über.

Vorkommen an Biotoptypen

1	TF	Typ	HF	F.Anteil
2	BTYP	Biotoptyp		- gesetzl. Grundl.
3	Zusatz	Zusatz zum Biotoptypen		
4	LRT	Lebensraumtyp		
1	1		Ja	100 %
2	WXZ	Sonstiger Laubforst aus fremdländischen Arten (2000)		

Räumliche Lage

Lagebeschreibung	Südosten des Volksdorfer Waldes		
Nachbarnutzung/en	Waldweg, Buchenwald		
Rechtswert (X)	577503	Hochwert (Y)	5943855
Bezirk	Wandsbek	Naturraum	Stapelfelder Jungmoränengebiet (702.00)
Stadtteil (OT-Nr.)	Volksdorf (525)	Gemarkung	Volksdorf (540)
Digitaler Grünplan	<input type="checkbox"/> Hafengesamtgebiet	<input type="checkbox"/> Ramsargebiet	<input type="checkbox"/> EG-Vogelschutzgeb.
Ausgleichsflächen NSG / ND / LSG	<input type="checkbox"/> Biosphärenreservat	<input type="checkbox"/> Nationalpark	<input type="checkbox"/>
FFH-GEBIET	LSG Duvenstedt, Bergstedt, Lemsahl-Mellingstedt, Volksdorf und Rahlstedt [HH-2009 / Anteil: 100%]		
Wasserschutzgebiet			

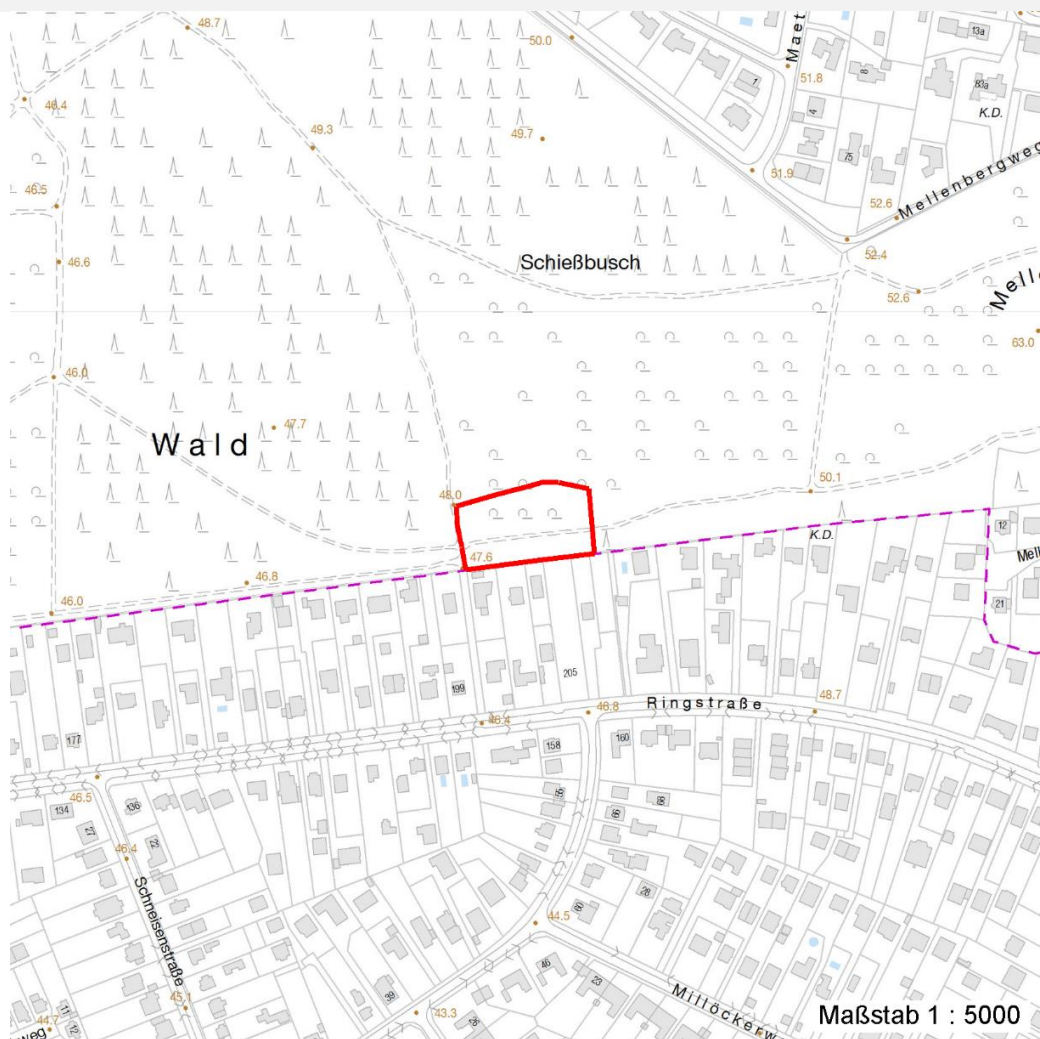
Erhebungsbogen

B

Projekt	Biotopkartierung Hamburg	Interne Nr.	60588
		DK5 DK5-GK	7642 7644
		DK5 - Name	Meiendorf
Handlungsbedarf	Nein	Biotop-Nr. alt	12 12
Bearbeitung	BRA	Kartierung	07.05.2006
Räumliche Abbildung	Fläche	Fläche / Länge [m²/m]	4358,2086
Anzahl Abschnitte	1	Breite (lineare Abb.) [m]	

Räumliche Lage

Karte



Weitere Erhebungsbögen

Interne Nr.	Interne Nr. Zuordnung	DK5	Biotop-Nr.	Kartierung	Zuordnung	DK5 (GK)	Biotop-Nr. (alt)
60588	60587	7642	12	29.10.1997	K	7644	12

Zuordnung: N = nachfolgende Kartierung, K = weitere Kartierungen (zeitlich vorher oder nachher)

Foto

Interne Nr.	Index	Dateiname	Aufnahmerichtung
15362	0	7642_12_070506_1.JPG	
15363	0	7642_12_070506_2.JPG	
15364	0	7642_12_070506_3.JPG	
15365	0	7642_12_070506_4.JPG	

Erhebungsbogen

B

Projekt	Biotopkartierung Hamburg		Interne Nr.	60588	
			DK5 DK5-GK	7642	7644
Handlungsbedarf	Nein		DK5 - Name	Meiendorf	
Bearbeitung	BRA	Kopie	Nein	Biotop-Nr. alt	12 12
Räumliche Abbildung	Fläche		Kartierung	07.05.2006	
Anzahl Abschnitte	1		Fläche / Länge [m²/m]	4358,2086	
			Breite (lineare Abb.) [m]		

Weitere Angaben

Merkmal	Wert
Auswertung	
Gefährdung / Einflüsse	Stark gestört, Dominanz von Störungszeigern, fehlende Anteile von Frühjahrsgeophyten, Einflüsse von eingebrachten Gartenabfällen.
Wertgesichtspunkte	Relativ dicht, wenig zugänglich, Bruthabitat für Kleinvögel.
Maßnahmen	Flächen weiterhin der Sukzession überlassen, in den naturnahen Buchenwald integrieren, möglichst naturnah bewirtschaften.

Foto

Fotodatei 7642_12_070506_1.JPG

Bildbeschreibung
Aufnahmerichtung



Fotodatei 7642_12_070506_2.JPG

Bildbeschreibung
Aufnahmerichtung



Erhebungsbogen

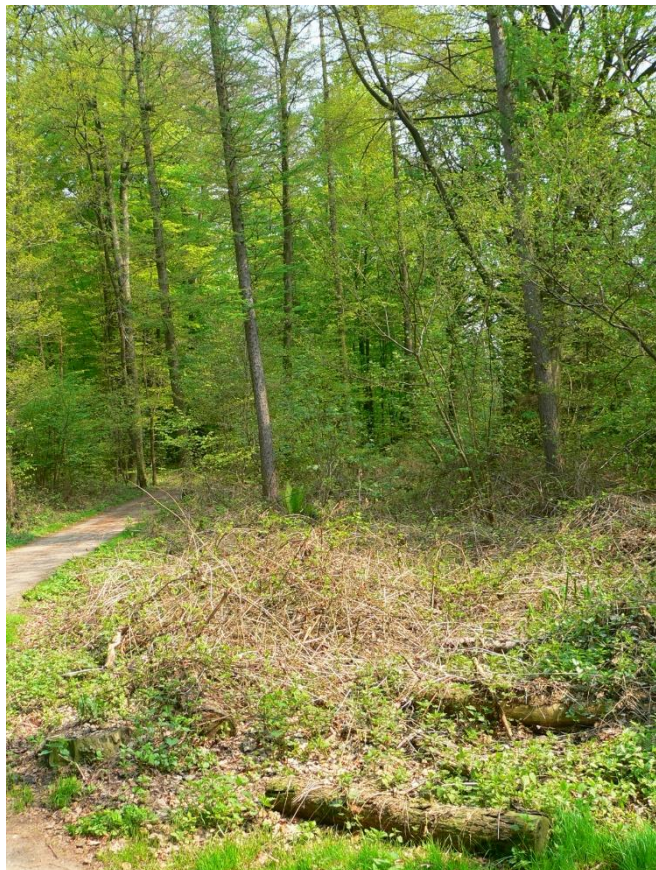
B

Projekt	Biotopkartierung Hamburg	Interne Nr.	60588
		DK5 DK5-GK	7642 7644
Handlungsbedarf	Nein	DK5 - Name	Meiendorf
Bearbeitung	BRA	Biotop-Nr. alt	12 12
Räumliche Abbildung	Fläche	Kartierung	07.05.2006
Anzahl Abschnitte	1	Fläche / Länge [m²/m]	4358,2086
		Breite (lineare Abb.) [m]	

Foto

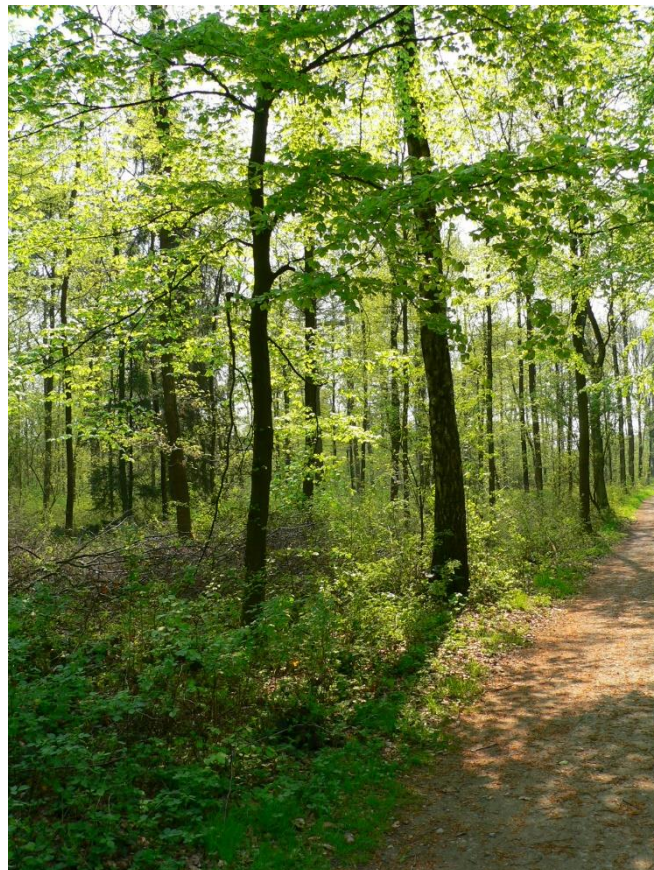
Fotodatei 7642_12_070506_3.JPG

Bildbeschreibung
Aufnahmerichtung



Fotodatei 7642_12_070506_4.JPG

Bildbeschreibung
Aufnahmerichtung



Teilflächenbeschreibung

Teilflächentyp		Teilflächen-Nr.	1
Biotoptyp	Sonstiger Laubforst aus fremdländischen Arten (2000)	Biotoptyp	WXZ
- Zusatz		- gesetzl. Grundl.	
FFH-LRT		FFH-LRT	
Beschreibung		Entw.potential LRT	
		Hauptfläche	Ja
		Flächenanteil	100 %
		FFH-Unters.Fläche	Nein
		Saatgutfläche	Nein

Erhebungsbogen

B

Projekt	Biotopkartierung Hamburg	Interne Nr.	60588
		DK5 DK5-GK	7642 7644
Handlungsbedarf	Nein	DK5 - Name	Meiendorf
Bearbeitung	BRA	Biotop-Nr. alt	12 12
Räumliche Abbildung	Fläche	Kartierung	07.05.2006
Anzahl Abschnitte	1	Fläche / Länge [m²/m]	4358,2086
		Breite (lineare Abb.) [m]	

Weitere Angaben

Merkmal	Wert
Boden	
Feuchte	5 - frisch und mäßig frisch
Stickstoffgehalt	6 - mäßig stickstoffarm bis stickstoffreich
Standort, Relief	
Belichtung	6 - halbsonnig bis halbschattig
Veg. - Soziologie	
BfN Schlüssel	19 - Artemisietea (Ausdauernde Stickstoff-Krautfluren) 48.0.04 - Fagetalia sylvaticae (Edellaub-Mischwälder und verwandte Ges.)

Zeigerwerte der Pflanzenartenliste (Auswertung)

Standort	Belichtung	halbsonnig bis halbschattig	5,7
Boden	Feuchte	frisch und mäßig frisch	5,3
	Stickstoff (N)	mäßig stickstoffarm bis stickstoffreich	6,3
	Reaktion	neutral	6,7
Vegetation	Mahdverträglichkeit	schnittempfindlich bis mäßig schnittverträglich	4,1
Zeigerwerte	Futterwert	sehr geringwertiges Futter	2,1
	Wechselfeuchteanzeiger		1
	Giftpflanzen		0
	Überschw.anzeiger		0

Pflanzenartenliste

Gruppe / Pflanzenart	MS	M	W	Vs	St	PA	Ph	Sz	VS	V	G	cf	§	Rote Liste				
														HH	ND	SH	D	
Tracheobionta (Gefäßpflanzen)																		
Acer pseudoplatanus (Berg-Ahorn)	7	w		-														
Aegopodium podagraria (Giersch)	7	z		-														
Alliaria petiolata (Knoblauchsrauke)	7	w		-														
Corylus avellana (Haselnuss)	7	w		-														
Fagus sylvatica (Rotbuche)	7	w		-														
Galeobdolon luteum (Echte Goldnessel)	7	z		-										V				
Geum urbanum (Echte Nelkenwurz)	7	w		-														
Glechoma hederacea (Gundermann)	7	w		-														
Impatiens parviflora (Kleinblütiges Springkraut)	7	z		-														
Larix decidua (Europäische Lärche)	7	z		-														
Matteuccia struthiopteris (Straußfarn)	7	w		-									b	3	V			
Milium effusum (Wald-Flattergras)	7	z		-														
Poa trivialis (Gewöhnliches Rispengras)	7	w		-														
Quercus robur (Stiel-Eiche)	7	z		-														
Ranunculus repens (Kriechender Hahnenfuß)	7	w		-														
Ribes uva-crispa (Stachelbeere)	7	w		-														
Rubus caesius (Kratzbeere)	7	z		-														
Rubus fruticosus agg. (Artengruppe Echte Brombeere)	7	z		-														
Rubus idaeus (Himbeere)	7	z		-														
Sambucus racemosa (Trauben-Holunder)	7	w		-														
Sorbus aucuparia (Eberesche)	7	w		-														
Taraxacum spec. (Löwenzahn)	7	w		-														

Erhebungsbogen

B

Projekt	Biotopkartierung Hamburg	Interne Nr.	60588
		DK5 DK5-GK	7642 7644
Handlungsbedarf	Nein	DK5 - Name	Meiendorf
Bearbeitung	BRA	Biotop-Nr. alt	12 12
Räumliche Abbildung	Fläche	Kartierung	07.05.2006
Anzahl Abschnitte	1	Fläche / Länge [m²/m]	4358,2086
		Breite (lineare Abb.) [m]	

Pflanzenartenliste

Gruppe / Pflanzenart	MS	M	W	Vs	St	PA	Ph	Sz	VS	V	G	cf	§	Rote Liste			
														HH	ND	SH	D
Urtica dioica (Große Brennessel)	7	z		-													
Veronica hederifolia (Efeublättriger Ehrenpreis)	7	w		-													
Anzahl Rote Liste Arten														1	1	1	
Anzahl Arten														24			

MS: Mengensystem; M: Mengenangabe, W: Bewertung der Art (FFH-Monitoring), Vs: Vegetationsschicht, St: Status, PA: Autor Phänologie; Ph: Phänologie, Sz: Soziabilität, VS: Vitalitätssystem; V: Vitalität, G: Geschlecht, cf: unsichere Bestimmung, §: Schutz nach BNatSchG, HH: Rote Liste Hamburg, Nds: Rote Liste Niedersachsen, SH: Rote Liste Schleswig-Holstein, D: Rote Liste Deutschland