

Erhebungsbogen

B

Projekt	Biotopkartierung Hamburg	Interne Nr.	118760
		DK5 DK5-GK	7642 7644
Handlungsbedarf	Nein	DK5 - Name	Meiendorf
Bearbeitung	CHR	Biotop-Nr. alt	110 23
Räumliche Abbildung	Linie	Kartierung	18.09.2017
Anzahl Abschnitte	1	Fläche / Länge [m²/m]	700,581
		Breite (lineare Abb.) [m]	6

Gesetzlicher Schutz § 14 (2) 2.2 Knicks **Schutz nur teilweise** **Nein**

Gesamtbewertung	7	Besonders wertvoll
– Alter	8	Biotop hohen Alters, 200 bis 500 Jahre
– Belastungsgrad	6	Flächenhaft geringe oder örtlich stärkere oder Vorbelastung mit deutlichem Einfluß
– Ökolog. Funktion	7	Sehr hohe Bedeutung in einem Biotopkomplex, für den lokalen Biotopverbund oder als Puffer
– Seltenheit	6	Seltener Biotoptyp, ohne seltene oder bedrohte Pflges., ungesättigtes Artenspektrum, reliktsche RL-Arten

Bestandsbeschreibung

Randstreifen entlang der Straße, hervorgegangen vermutlich aus einem alten Knick, der an alten Eichen-Überhältern und einer Strauchschicht aus Hasel und Feld-Ahorn erkennbar ist. Entlang der Straße geht der Knick in einen Straßen-Randgraben über, der größtenteils trocken liegt. Auf der Nordseite schließen sich Privatgärten an, in deren Bereich große Mengen Gartenabfälle auf dem Knick abgelagert werden, die mittlerweile meterhohe Schichten bilden. Die Krautvegetation ist auf die Arten des Straßen-Randgrabens begrenzt. Der Knick selbst ist von Sträuchern und höheren Bäumen geprägt, rund 15 m hoch und 5 m breit, in der Gehölzschicht recht dicht und sehr totholzreich. Durch die abgelagerten Gartenabfälle oder eventuell auch durch eingebrachte und gepflanzte Gehölze ist der Knick stark von Fremdarten überprägt. In der unteren Strauchschicht finden sich Pfeifenstrauch, Cotoneasterarten, Heckenkirschenarten, die als Gartenflüchtlinge zu bezeichnen sind.

Vorkommen an Biotoptypen

1	TF	Typ	HF	F.Anteil
2	BTYP	Biotoptyp	- gesetzl. Grundl.	
3	Zusatz	Zusatz zum Biotoptypen		
4	LRT	Lebensraumtyp		
1	1		Ja	100 %
2	HWM	Strauch-Baum-Knick (2000)		

Räumliche Lage

Lagebeschreibung	N Meiendorfer Straße	Hochwert (Y)	5942796
Nachbarnutzung/en	Meiendorfer Straße, Privatgärten	Naturraum	Stapelfelder Jungmoränengebiet (702.00)
Rechtswert (X)	577765	Gemarkung	Meiendorf (541)
Bezirk	Wandsbek	Ramsargebiet	<input type="checkbox"/> EG-Vogelschutzgeb. <input type="checkbox"/>
Stadtteil (OT-Nr.)	Rahlstedt (526)	Nationalpark	<input type="checkbox"/>
Digitaler Grünplan	<input type="checkbox"/> Hafengesamtgebiet		
Ausgleichsflächen NSG / ND / LSG	<input type="checkbox"/> Biosphärenreservat		
FFH-GEBIET			
Wasserschutzgebiet			

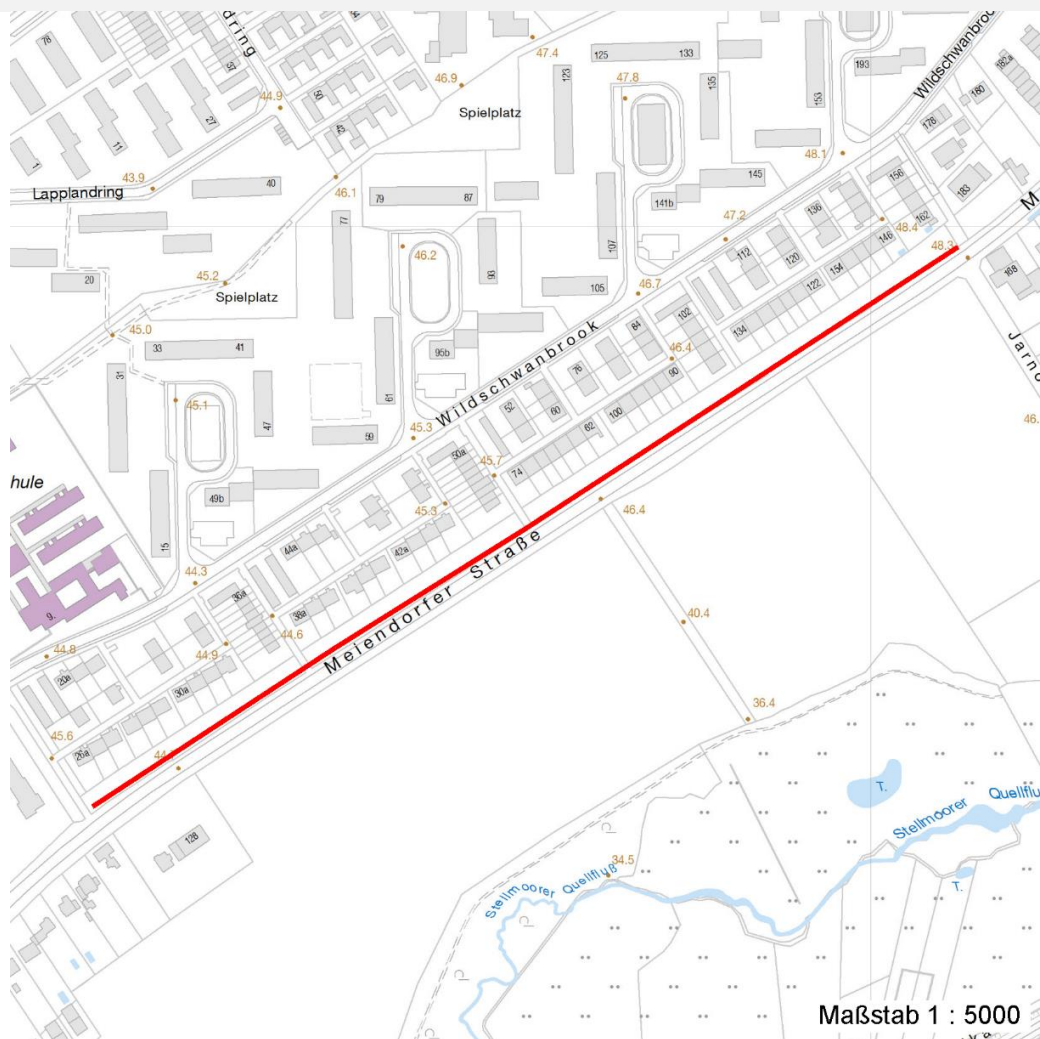
Erhebungsbogen

B

Projekt	Biotopkartierung Hamburg	Interne Nr.	118760
		DK5 DK5-GK	7642 7644
		DK5 - Name	Meiendorf
Handlungsbedarf	Nein	Biotop-Nr. alt	110 23
Bearbeitung	CHR	Kartierung	18.09.2017
Räumliche Abbildung	Linie	Fläche / Länge [m²/m]	700,581
Anzahl Abschnitte	1	Breite (lineare Abb.) [m]	6

Räumliche Lage

Karte



Weitere Erhebungsbögen

Interne Nr.	Interne Nr. Zuordnung	DK5	Biotop-Nr.	Kartierung	Zuordnung	DK5 (GK)	Biotop-Nr. (alt)
118760	60628	7642	110	22.10.1997	K	7644	23
118760	60626	7642	110	11.05.2006	K	7644	23
118760	60626	7642	110	11.05.2006	=	7644	23

Zuordnung: N = nachfolgende Kartierung, K = weitere Kartierungen (zeitlich vorher oder nachher)

Foto

Interne Nr.	Index	Dateiname	Aufnahmerichtung
64757	0	7642_110_180917_1.JPG	

Weitere Angaben

Merkmal	Wert
---------	------

Auswertung

20.04.2020

Erhebungsbogen

B

Projekt	Biotopkartierung Hamburg	Interne Nr.	118760
		DK5 DK5-GK	7642 7644
Handlungsbedarf	Nein	DK5 - Name	Meiendorf
Bearbeitung	CHR	Biotop-Nr. alt	110 23
Räumliche Abbildung	Linie	Kartierung	18.09.2017
Anzahl Abschnitte	1	Fläche / Länge [m²/m]	700,581
		Breite (lineare Abb.) [m]	6

Weitere Angaben

Merkmal	Wert
Gefährdung / Einflüsse	Extreme Überprägung durch sehr große Anteile von Gartenabfällen, starke Verlärmung durch die benachbarte Straße.
Wertgesichtspunkte	Günstige Abschirmung der Bebauung gegen die Straße, totholzreich, Unterstand für Wildtiere und Vögel, vermutlich insektenreich durch Totholzbewohner.
zoologisch bedeutsame Strukturen	Dichte spontane Gebüsche
Bedeutung für Tiergruppe	Insekten, allgemein
	Vögel
Maßnahmen	Gartenabfälle entfernen; Knick erhalten

Foto

Fotodatei	7642_110_180917_1.JPG	Fotodatei
Bildbeschreibung	k.A.	Bildbeschreibung
Aufnahmerichtung		Aufnahmerichtung



Teilflächenbeschreibung

Teilflächentyp		Teilflächen-Nr.	1
Biotoptyp	Strauch-Baum-Knick (2000)	Biotoptyp	HWM
- Zusatz		- gesetzl. Grundl.	
FFH-LRT		FFH-LRT	
Beschreibung		Entw.potential LRT	
		Hauptfläche	Ja
		Flächenanteil	100 %
		FFH-Unters.Fläche	Nein
		Saatgutfläche	Nein

Erhebungsbogen

B

Projekt	Biotopkartierung Hamburg	Interne Nr.	118760
		DK5 DK5-GK	7642 7644
Handlungsbedarf	Nein	DK5 - Name	Meiendorf
Bearbeitung	CHR	Biotop-Nr. alt	110 23
Räumliche Abbildung	Linie	Kartierung	18.09.2017
Anzahl Abschnitte	1	Fläche / Länge [m²/m]	700,581
		Breite (lineare Abb.) [m]	6

Weitere Angaben

Merkmal	Wert
Boden	
Feuchte	5 - frisch und mäßig frisch
Stickstoffgehalt	7 - stickstoffreich
Standort, Relief	
Belichtung	6 - halbsonnig bis halbschattig
Veg. - Soziologie	
BfN Schlüssel	19 - Artemisietea (Ausdauernde Stickstoff-Krautfluren) 48.0.04 - Fagetalia sylvaticae (Edellaub-Mischwälder und verwandte Ges.)

Zeigerwerte der Pflanzenartenliste (Auswertung)

Standort	Belichtung	halbschattig	5
Boden	Feuchte	frisch und mäßig frisch	5,4
	Stickstoff (N)	stickstoffreich	6,7
	Reaktion	neutral	7,1
Vegetation	Mahdverträglichkeit	schnittempfindlich bis mäßig schnittverträglich	3,6
Zeigerwerte	Futterwert	sehr geringwertiges Futter	2,3
	Wechselfeuchteanzeiger		0
	Giftpflanzen		0
	Überschw.anzeiger		0

Pflanzenartenliste

Gruppe / Pflanzenart	MS	M	W	Vs	St	PA	Ph	Sz	VS	V	G	cf	§	Rote Liste			
														HH	ND	SH	D
Tracheobionta (Gefäßpflanzen)																	
Acer campestre (Feld-Ahorn)	7	h															
Acer pseudoplatanus (Berg-Ahorn)	7	h															
Aegopodium podagraria (Giersch)	7	l															
Carpinus betulus (Hainbuche)	7	z															
Cornus sanguinea (Roter Hartriegel)	7	z															
Corylus avellana (Haselnuss)	7	h															
Dactylis glomerata (Wiesen-Knäuelgras)	7	z															
Fraxinus excelsior (Gewöhnliche Esche)	7	z															
Galeobdolon argentatum (Garten Goldnessel)	7	z															
Geum urbanum (Echte Nelkenwurz)	7	z															
Glechoma hederacea (Gundermann)	7	z															
Hedera helix (Efeu)	7	h															
Impatiens parviflora (Kleinblütiges Springkraut)	7	z															
Sambucus nigra (Schwarzer Holunder)	7	z															
Symphoricarpos albus (Schneebeere)	7	z															
Taraxacum spec. (Löwenzahn)	7	w															
Tilia cordata (Winter-Linde)	7	z															
Urtica dioica (Große Brennnessel)	7	h															
Viburnum lantana (Wolliger Schneeball)	7	z															

Erhebungsbogen

B

Projekt	Biotopkartierung Hamburg		Interne Nr.	118760	
			DK5 DK5-GK	7642	7644
Handlungsbedarf	Nein		DK5 - Name	Meiendorf	
Bearbeitung	CHR	Kopie Ja	Biotop-Nr. alt	110	23
Räumliche Abbildung	Linie		Kartierung	18.09.2017	
Anzahl Abschnitte	1		Fläche / Länge [m²/m]	700,581	
			Breite (lineare Abb.) [m]	6	

Pflanzenartenliste

Gruppe / Pflanzenart	MS	M	W	Vs	St	PA	Ph	Sz	VS	V	G	cf	§	Rote Liste			
														HH	ND	SH	D
Anzahl Rote Liste Arten																	
Anzahl Arten														19			

MS: Mengensystem; M: Mengenangabe, W: Bewertung der Art (FFH-Monitoring), Vs: Vegetationsschicht, St: Status, PA: Autor Phänologie; Ph: Phänologie, Sz: Soziabilität, VS: Vitalitätssystem; V: Vitalität, G: Geschlecht, cf: unsichere Bestimmung, §: Schutz nach BNatSchG, HH: Rote Liste Hamburg, Nds: Rote Liste Niedersachsen, SH: Rote Liste Schleswig-Holstein, D: Rote Liste Deutschland