

Erhebungsbogen

B

Projekt	Biotopkartierung Hamburg	Interne Nr.	60626
		DK5 DK5-GK	7642 7644
Handlungsbedarf	Nein	DK5 - Name	Meiendorf
Bearbeitung	BRA	Biotop-Nr. alt	110 23
Räumliche Abbildung	Linie	Kartierung	11.05.2006
Anzahl Abschnitte	1	Fläche / Länge [m²/m]	700,581
		Breite (lineare Abb.) [m]	5

Gesetzlicher Schutz	§ 14 (2) 2.2 Knicks	Schutz nur teilweise	Nein
----------------------------	---------------------	-----------------------------	------

Gesamtbewertung	7	Besonders wertvoll
– Alter	8	Biotop hohen Alters, 200 bis 500 Jahre
– Belastungsgrad	6	Flächenhaft geringe oder örtlich stärkere oder Vorbelastung mit deutlichem Einfluß
– Ökolog. Funktion	7	Sehr hohe Bedeutung in einem Biotopkomplex, für den lokalen Biotopverbund oder als Puffer
– Seltenheit	6	Seltener Biotoptyp, ohne seltene oder bedrohte Pflges., ungesättigtes Artenspektrum, reliktsische RL-Arten

Bestandsbeschreibung

Randstreifen entlang der Straße, hervorgegangen vermutlich aus einem alten Knick, der an alten Eichen- und Eschen-Überhältern und einer Strauchschicht aus Hasel und Feld-Ahorn erkennbar ist. Entlang der Straße geht der Knick in einen Straßen-Randgraben über, der größtenteils trocken liegt. Auf der Nordseite schließen sich Privatgärten an, in deren Bereich große Mengen Gartenabfälle auf dem Knick abgelagert werden, die mittlerweile meterhohe Schichten bilden. Entsprechend sind kaum Frühjahrsgeophytenfluren vorhanden. Die Krautvegetation ist auf die Arten des Straßen-Randgrabens begrenzt. Der Knick selbst ist von Sträuchern und höheren Bäumen geprägt, rund 15 m hoch und 5 m breit, in der Gehölzschicht recht dicht und sehr totholzreich. Durch die abgelagerten Gartenabfälle oder eventuell auch durch eingebrachte und gepflanzte Gehölze ist der Knick stark von Fremdarten überprägt. In der unteren Strauchschicht finden sich Pfeifenstrauch, Cotoneasterarten, Heckenkirschenarten, die als Gartenflüchtlinge zu bezeichnen sind.

Vorkommen an Biotoptypen

1	TF	Typ	HF	F.Anteil
2	BTYP	Biotoptyp	- gesetzl. Grundl.	
3	Zusatz	Zusatz zum Biotoptypen		
4	LRT	Lebensraumtyp		
1	1		Ja	100 %
2	HWM	Strauch-Baum-Knick (2000)		

Räumliche Lage

Lagebeschreibung	N Meiendorfer Straße	Hochwert (Y)	5942796
Nachbarnutzung/en	Meiendorfer Straße, Privatgärten	Naturraum	Stapelfelder Jungmoränengebiet (702.00)
Rechtswert (X)	577765	Gemarkung	Meiendorf (541)
Bezirk	Wandsbek	Ramsargebiet	<input type="checkbox"/> EG-Vogelschutzgeb. <input type="checkbox"/>
Stadtteil (OT-Nr.)	Rahlstedt (526)	Nationalpark	<input type="checkbox"/>
Digitaler Grünplan	<input type="checkbox"/> Hafengesamtgebiet		
Ausgleichsflächen NSG / ND / LSG	<input type="checkbox"/> Biosphärenreservat		
FFH-GEBIET			
Wasserschutzgebiet			

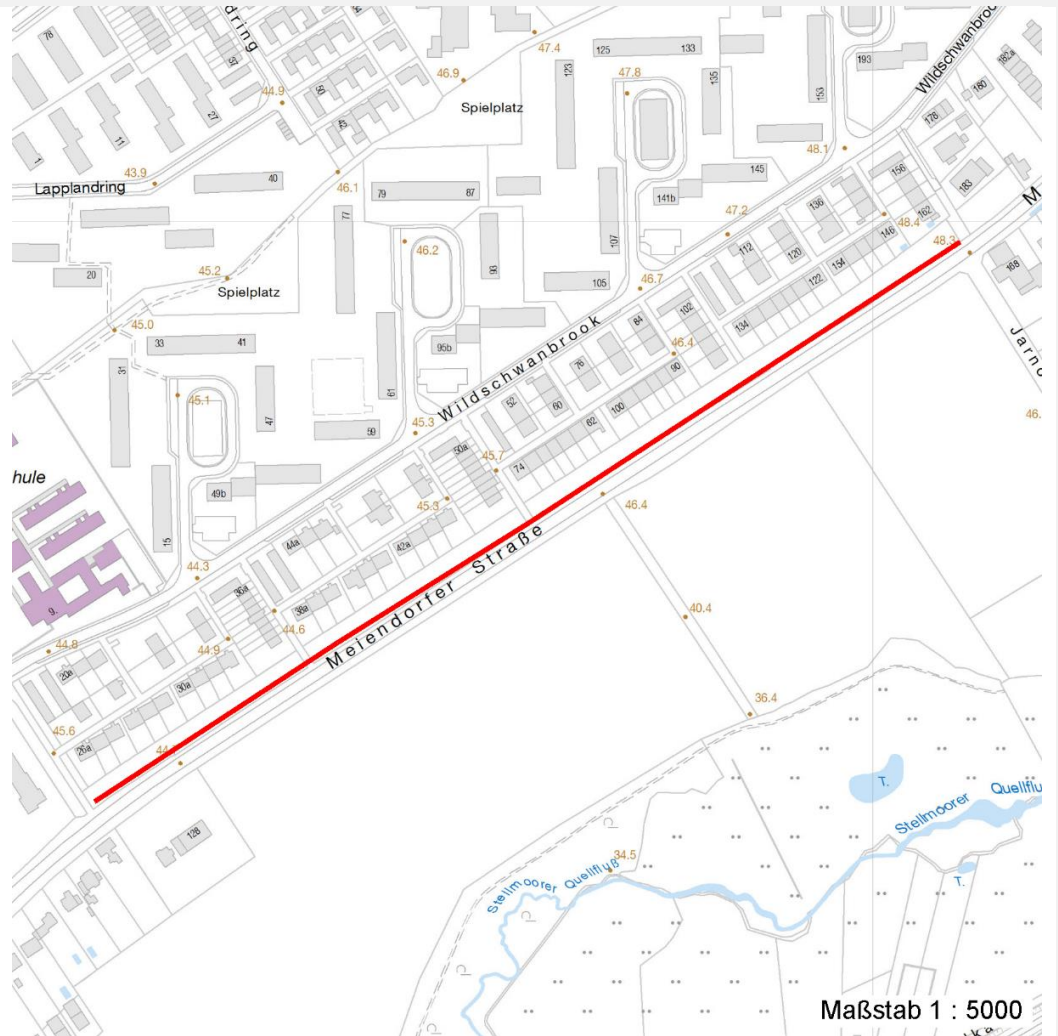
Erhebungsbogen

B

Projekt	Biotopkartierung Hamburg	Interne Nr.	60626
		DK5 DK5-GK	7642 7644
		DK5 - Name	Meiendorf
Handlungsbedarf	Nein	Biotop-Nr. alt	110 23
Bearbeitung	BRA	Kartierung	11.05.2006
Räumliche Abbildung	Linie	Fläche / Länge [m²/m]	700,581
Anzahl Abschnitte	1	Breite (lineare Abb.) [m]	5

Räumliche Lage

Karte



Weitere Erhebungsbögen

Interne Nr.	Interne Nr. Zuordnung	DK5	Biotop-Nr.	Kartierung	Zuordnung	DK5 (GK)	Biotop-Nr. (alt)
60626	60628	7642	110	22.10.1997	K	7644	23
60626	118760	7642	110	18.09.2017	N	7644	23
60626	118760	7642	110	18.09.2017	K	7644	23

Zuordnung: N = nachfolgende Kartierung, K = weitere Kartierungen (zeitlich vorher oder nachher)

Foto

Interne Nr.	Index	Dateiname	Aufnahmerichtung
15793	0	7642_110_110506_1.JPG	
15794	0	7642_110_110506_2.JPG	
15795	0	7642_110_110506_3.JPG	
15796	0	7642_110_110506_4.JPG	

Erhebungsbogen

B

Projekt	Biotopkartierung Hamburg	Interne Nr.	60626
		DK5 DK5-GK	7642 7644
Handlungsbedarf	Nein	DK5 - Name	Meiendorf
Bearbeitung	BRA	Biotop-Nr. alt	110 23
Räumliche Abbildung	Linie	Kartierung	11.05.2006
Anzahl Abschnitte	1	Fläche / Länge [m²/m]	700,581
		Breite (lineare Abb.) [m]	5

Weitere Angaben

Merkmal	Wert
Auswertung	
Gefährdung / Einflüsse	Extreme Überprägung durch sehr große Anteile von Gartenabfällen, starke Verlärmung durch die benachbarte Straße.
Wertgesichtspunkte	Günstige Abschirmung der Bebauung gegen die Straße, totholzreich, Unterstand für Wildtiere und Vögel, vermutlich insektenreich durch Totholzbewohner.
zoologisch bedeutsame Strukturen	Dichte spontane Gebüsche
Bedeutung für Tiergruppe	Insekten, allgemein
	Vögel
Maßnahmen	Gartenabfälle entfernen; Knick erhalten

Foto

Fotodatei	7642_110_110506_1.JPG	Fotodatei	7642_110_110506_2.JPG
Bildbeschreibung		Bildbeschreibung	
Aufnahmerichtung		Aufnahmerichtung	



Erhebungsbogen

B

Projekt	Biotopkartierung Hamburg	Interne Nr.	60626
		DK5 DK5-GK	7642 7644
Handlungsbedarf	Nein	DK5 - Name	Meiendorf
Bearbeitung	BRA	Biotop-Nr. alt	110 23
Räumliche Abbildung	Linie	Kartierung	11.05.2006
Anzahl Abschnitte	1	Fläche / Länge [m²/m]	700,581
		Breite (lineare Abb.) [m]	5

Foto

Fotodatei 7642_110_110506_3.JPG

Bildbeschreibung
Aufnahmerichtung



Fotodatei 7642_110_110506_4.JPG

Bildbeschreibung
Aufnahmerichtung



Teilflächenbeschreibung

Teilflächentyp		Teilflächen-Nr.	1
Biotoptyp	Strauch-Baum-Knick (2000)	Biotoptyp	HWM
- Zusatz		- gesetzl. Grundl.	
FFH-LRT		FFH-LRT	
Beschreibung		Entw.potential LRT	
		Hauptfläche	Ja
		Flächenanteil	100 %
		FFH-Unters.Fläche	Nein
		Saatgutfläche	Nein

Weitere Angaben

Merkmal	Wert
Boden	
Feuchte	5 - frisch und mäßig frisch
Stickstoffgehalt	7 - stickstoffreich
Standort, Relief	
Belichtung	6 - halbsonnig bis halbschattig
Veg. - Soziologie	
BfN Schlüssel	19 - Artemisietea (Ausdauernde Stickstoff-Krautfluren) 48.0.04 - Fagetalia sylvaticae (Edellaub-Mischwälder und verwandte Ges.)

Erhebungsbogen

B

Projekt	Biotopkartierung Hamburg		Interne Nr.	60626	
			DK5 DK5-GK	7642	7644
Handlungsbedarf	Nein		DK5 - Name	Meiendorf	
Bearbeitung	BRA	Kopie	Nein	Biotop-Nr. alt	110 23
Räumliche Abbildung	Linie		Kartierung	11.05.2006	
Anzahl Abschnitte	1		Fläche / Länge [m²/m]	700,581	
			Breite (lineare Abb.) [m]	5	

Zeigerwerte der Pflanzenartenliste (Auswertung)

Standort	Belichtung	halbschattig	5,4
Boden	Feuchte	frisch und mäßig frisch	5,4
	Stickstoff (N)	stickstoffreich	6,8
	Reaktion	neutral	7
Vegetation	Mahdverträglichkeit	mäßig schnittverträglich (erster Schnitt nicht vor 1. Juli)	4,7
Zeigerwerte	Futterwert	geringwertiges Futter	2,8
	Wechselfeuchteanzeiger		2
	Giftpflanzen		0
	Überschw.anzeiger		1

Pflanzenartenliste

Gruppe / Pflanzenart	MS	M	W	Vs	St	PA	Ph	Sz	VS	V	G	cf	§	Rote Liste			
														HH	ND	SH	D
Tracheobionta (Gefäßpflanzen)																	
Acer campestre (Feld-Ahorn)	7	w		-													
Acer pseudoplatanus (Berg-Ahorn)	7	w		-													
Aegopodium podagraria (Giersch)	7	h		-													
Alliaria petiolata (Knoblauchsrauke)	7	w		-													
Alnus glutinosa (Schwarz-Erle)	7	w		-													
Alopecurus pratensis (Wiesen-Fuchsschwanz)	7	w		-													
Arrhenatherum elatius (Glatthafer)	7	z		-													
Bromus sterilis (Taube Trespe)	7	h		-													
Carpinus betulus (Hainbuche)	7	z		-													
Corydalis solida (Gefingerter Lerchensporn)	7	w		-													
Corylus avellana (Haselnuss)	7	h		-													
Cotoneaster spec. (Zwergmispel)	7	w		-													
Elymus repens (Gewöhnliche Quecke)	7	z		-													
Ficaria verna (Scharbockskraut)	7	h		-													
Fraxinus excelsior (Gewöhnliche Esche)	7	w		-													
Galeobdolon argentatum (Garten Goldnessel)	7	w		-													
Hedera helix (Efeu)	7	h		-													
Heraclium mantegazzianum (Riesen-Bärenklau)	7	w		-													
Lonicera tatarica (Tatarische Heckenkirsche)	7	w		-													
Picea abies (Gemeine Fichte)	7	w		-													
Rosa spinosissima (Bibernell-Rose)	7	w		-										1	3		
Symphoricarpos albus (Schneebeere)	7	w		-													
Taraxacum spec. (Löwenzahn)	7	w		-													
Tilia cordata (Winter-Linde)	7	w		-													
Urtica dioica (Große Brennnessel)	7	h		-													
Valeriana officinalis agg. (Artengruppe Echter Baldrian)	7	w		-													
Veronica hederifolia (Efeublättriger Ehrenpreis)	7	w		-													
Anzahl Rote Liste Arten														1	1		
Anzahl Arten														27			

MS: Mengensystem; M: Mengenangabe, W: Bewertung der Art (FFH-Monitoring), Vs: Vegetationsschicht, St: Status, PA: Autor Phänologie; Ph: Phänologie, Sz: Soziabilität, VS: Vitalitätssystem; V: Vitalität, G: Geschlecht, cf: unsichere Bestimmung, §: Schutz nach BNatSchG, HH: Rote Liste Hamburg, Nds: Rote Liste Niedersachsen, SH: Rote Liste Schleswig-Holstein, D: Rote Liste Deutschland