

# Erhebungsbogen

**B**

<b>Projekt</b>	Biotopkartierung Hamburg	<b>Interne Nr.</b>	60665
		<b>DK5   DK5-GK</b>	<b>7642</b> 7644
		<b>DK5 - Name</b>	Meiendorf
<b>Handlungsbedarf</b>	Nein	<b>Biotop-Nr.   alt</b>	<b>106</b> 1
<b>Bearbeitung</b>	BRA	<b>Kartierung</b>	14.09.2006
<b>Räumliche Abbildung</b>	Linie	<b>Fläche / Länge [m<sup>2</sup>/m]</b>	386,598
<b>Anzahl Abschnitte</b>	2	<b>Breite (lineare Abb.) [m]</b>	4

**Gesetzlicher Schutz**    **\_ kein gesetzl. Schutz kein gesetzlich geschütztes Biotop**    **Schutz nur teilweise**    **Nein**

<b>Gesamtbewertung</b>	6	Wertvoll
– <b>Alter</b>	8	Biotop hohen Alters, 200 bis 500 Jahre
– <b>Belastungsgrad</b>	6	Flächenhaft geringe oder örtlich stärkere oder Vorbelastung mit deutlichem Einfluß
– <b>Ökolog. Funktion</b>	6	Hohe Bedeutung in einem Biotopkomplex, für den lokalen Biotopverbund oder als Puffer
– <b>Seltenheit</b>	6	Seltener Biotoptyp, ohne seltene oder bedrohte Pflges., ungesättigtes Artenspektrum, reliktsische RL-Arten

## Bestandsbeschreibung

Reste alter Knicks beiderseits der Farmsener Landstraße (ehemaliger Redder). Der größte Abschnitt, südlich der Straße hat auf der Straßenseite einen tief eingeschnittenen, steilwandigen, zeitweilig wasserführenden Graben. Der Knick hat einen bis 4 m breiten, gut erhaltenen, bis 1m hohen Wall der von einem alten, relativ dicht stehenden Baumbestand aus v.a. Steil-Eichen überschattet ist. Die Bäume erreichen Stammdurchmesser von bis zu 1m. Daneben treten Birken, Rot-Buchen und Hainbuchen auf. Aufgrund der Beschattung ist nur eine lockere Strauchschicht aus Holunder und Hasel vorhanden. Auch die Krautschicht ist nur spärlich ausgebildet. Es dominiert Hain-Rispengras auf der Kuppe des Walles. Die nordexponierte Böschung ist von Moosen und Flechten bewachsen die das Alter der Struktur anzeigen. Am Bahnhof Meinendorfer Weg geht der Knick in einen gehölzbestandenen Randstreifen von rund 5m Breite über.

## Vorkommen an Biototypen

1	TF	Typ	HF	F.Anteil
2	BTYP	Biototyp	- gesetzl. Grundl.	
3	Zusatz	Zusatz zum Biototypen		
4	LRT	Lebensraumtyp		
1	1		Ja	100 %
2	HWM	Strauch-Baum-Knick (2000)		

## Räumliche Lage

<b>Lagebeschreibung</b>	Farmsener Landstraße		
<b>Nachbarnutzung/en</b>	Wohngebiet, Wald, Weide, Parkplatz, Straße, Aufforstung		
<b>Rechtswert (X)</b>	576335	<b>Hochwert (Y)</b>	5943968
<b>Bezirk</b>	Wandsbek	<b>Naturraum</b>	Stapelfelder Jungmoränengebiet (702.00)
<b>Stadtteil (OT-Nr.)</b>	Volksdorf (525)	<b>Gemarkung</b>	Volksdorf (540)
<b>Digitaler Grünplan</b>	<input type="checkbox"/> <b>Hafengesamtgebiet</b>	<input type="checkbox"/> <b>Ramsargebiet</b>	<input type="checkbox"/> <b>EG-Vogelschutzgeb.</b>
<b>Ausgleichsflächen NSG / ND / LSG</b>	<input type="checkbox"/> <b>Biosphärenreservat</b>	<input type="checkbox"/> <b>Nationalpark</b>	<input type="checkbox"/>
	LSG Duvenstedt, Bergstedt, Lemsahl-Mellingstedt, Volksdorf und Rahlstedt [ HH-2009 / Anteil: 37% ]		
<b>FFH-GEBIET</b>			
<b>Wasserschutzgebiet</b>			

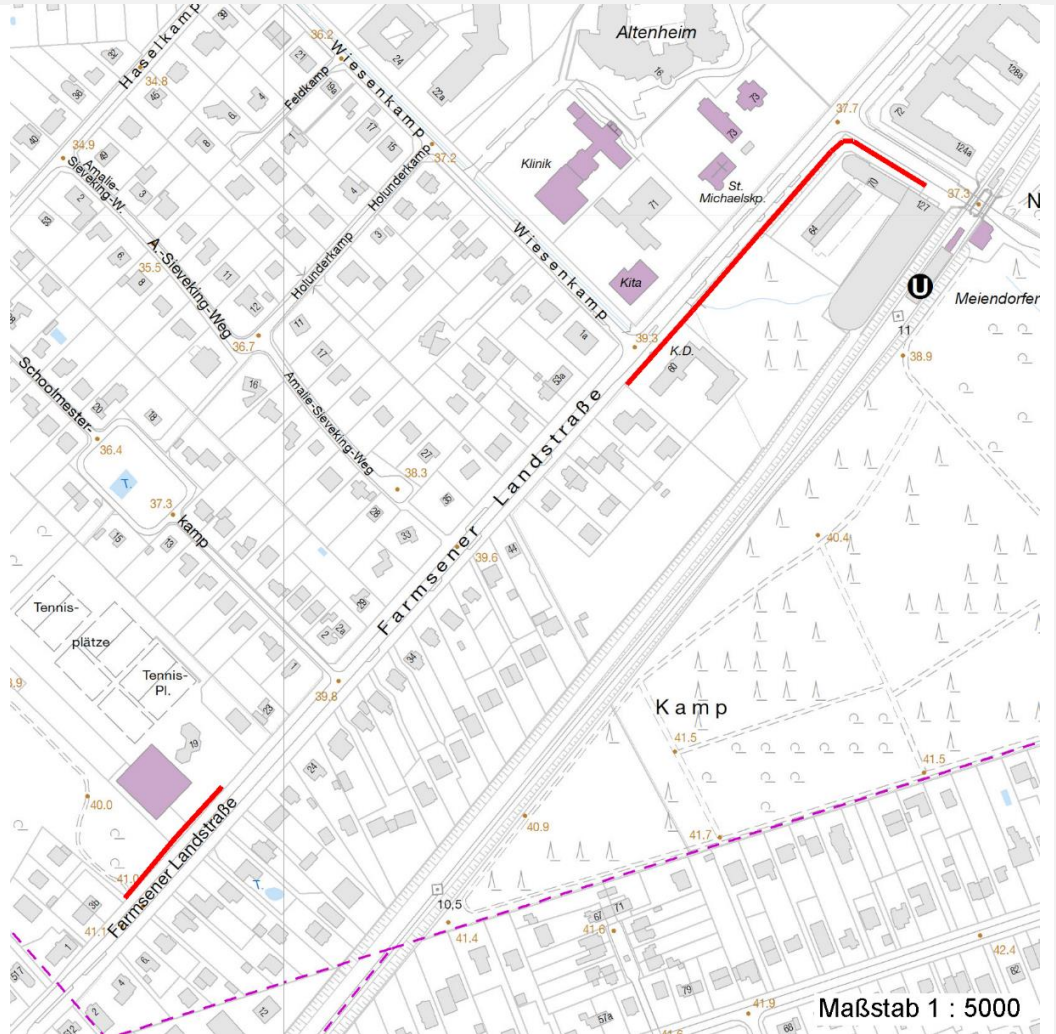
# Erhebungsbogen

**B**

<b>Projekt</b>	Biotopkartierung Hamburg		<b>Interne Nr.</b>	60665	
			<b>DK5   DK5-GK</b>	<b>7642</b>	7644
<b>Handlungsbedarf</b>	Nein		<b>DK5 - Name</b>	Meiendorf	
<b>Bearbeitung</b>	BRA	<b>Kopie</b>	Nein	<b>Biotop-Nr.   alt</b>	106   1
<b>Räumliche Abbildung</b>	Linie			<b>Kartierung</b>	14.09.2006
<b>Anzahl Abschnitte</b>	2			<b>Fläche / Länge [m<sup>2</sup>/m]</b>	386,598
				<b>Breite (lineare Abb.) [m]</b>	4

## Räumliche Lage

### Karte



## Weitere Erhebungsbögen

Interne Nr.	Interne Nr. Zuordnung	DK5	Biotop-Nr.	Kartierung	Zuordnung	DK5 (GK)	Biotop-Nr. (alt)
60665	60627	7642	106	27.10.1997	K	7644	1

Zuordnung: N = nachfolgende Kartierung, K = weitere Kartierungen (zeitlich vorher oder nachher)

## Foto

Interne Nr.	Index	Dateiname	Aufnahmerichtung
16228	0	7642_106_140906_1.JPG	
16229	0	7642_106_140906_2.JPG	
16230	0	7642_106_140906_3.JPG	

## Weitere Angaben

Merkmal	Wert
<b>Auswertung</b>	
20.04.2020	

# Erhebungsbogen

**B**

<b>Projekt</b>	Biotopkartierung Hamburg	<b>Interne Nr.</b>	60665
		<b>DK5   DK5-GK</b>	<b>7642</b> 7644
<b>Handlungsbedarf</b>	Nein	<b>DK5 - Name</b>	Meiendorf
<b>Bearbeitung</b>	BRA	<b>Biotop-Nr.   alt</b>	<b>106</b> 1
<b>Räumliche Abbildung</b>	Linie	<b>Kartierung</b>	14.09.2006
<b>Anzahl Abschnitte</b>	2	<b>Fläche / Länge [m<sup>2</sup>/m]</b>	386,598
		<b>Breite (lineare Abb.) [m]</b>	4

## Weitere Angaben

Merkmal	Wert
Gefährdung / Einflüsse	Verkehrsspezifische Schadstoffeinflüsse, Verlärmung, Isolation der Struktur, Mittelfristiger Verlust der Biotostruktur durch Überprägung und Beseitigung
Wertgesichtspunkte zoologisch bedeutsame Strukturen	Relikt der Kulturlandschaft, naturnah, bedeutender Altbaumbestand Alte Bäume mit Höhlen
Bedeutung für Tiergruppe	Dichte spontane Gebüsche Insekten, allgemein Vögel
Maßnahmen	Erhalt, ausreichende Nutzungsabstände einhalten; keine gärtnerische Gestaltung, keine Pflanzung von Fremdgehölzen.

## Foto

**Fotodatei**      7642\_106\_140906\_1.JPG

**Bildbeschreibung**  
**Aufnahmerichtung**



**Fotodatei**      7642\_106\_140906\_2.JPG

**Bildbeschreibung**  
**Aufnahmerichtung**



<b>Projekt</b>	Biotopkartierung Hamburg	<b>Interne Nr.</b>	60665
		<b>DK5   DK5-GK</b>	<b>7642</b> 7644
<b>Handlungsbedarf</b>	Nein	<b>DK5 - Name</b>	Meiendorf
<b>Bearbeitung</b>	BRA	<b>Biotop-Nr.   alt</b>	<b>106</b> 1
<b>Räumliche Abbildung</b>	Linie	<b>Kartierung</b>	14.09.2006
<b>Anzahl Abschnitte</b>	2	<b>Fläche / Länge [m<sup>2</sup>/m]</b>	386,598
		<b>Breite (lineare Abb.) [m]</b>	4

Foto

**Fotodatei** 7642\_106\_140906\_3.JPG

**Bildbeschreibung**  
**Aufnahmerichtung**

**Fotodatei**

**Bildbeschreibung**  
**Aufnahmerichtung**



Teilflächenbeschreibung

<b>Teilflächentyp</b>		<b>Teilflächen-Nr.</b>	1
<b>Biotoptyp</b>	Strauch-Baum-Knick (2000)	<b>Biotoptyp</b>	HWM
<b>- Zusatz</b>		<b>- gesetzl. Grundl.</b>	
<b>FFH-LRT</b>		<b>FFH-LRT</b>	
<b>Beschreibung</b>		<b>Entw.potential LRT</b>	
		<b>Hauptfläche</b>	Ja
		<b>Flächenanteil</b>	100 %
		<b>FFH-Unters.Fläche</b>	Nein
		<b>Saatgutfläche</b>	Nein

Weitere Angaben

Merkmal	Wert
<b>Boden</b>	
Feuchte	5 - frisch und mäßig frisch
Stickstoffgehalt	5 - mäßig stickstoffarm
<b>Standort, Relief</b>	
Belichtung	6 - halbsonnig bis halbschattig
<b>Veg. - Soziologie</b>	
BfN Schlüssel	19.1.02 - Glechometalia hederaceae (Halbschatten-Kraut-Ges.) 48.0.04 - Fagetalia sylvaticae (Edellaub-Mischwälder und verwandte Ges.)

<b>Projekt</b>	Biotopkartierung Hamburg	<b>Interne Nr.</b>	60665
		<b>DK5   DK5-GK</b>	<b>7642</b> 7644
<b>Handlungsbedarf</b>	Nein	<b>DK5 - Name</b>	Meiendorf
<b>Bearbeitung</b>	BRA	<b>Biotop-Nr.   alt</b>	<b>106</b> 1
<b>Räumliche Abbildung</b>	Linie	<b>Kartierung</b>	14.09.2006
<b>Anzahl Abschnitte</b>	2	<b>Fläche / Länge [m<sup>2</sup>/m]</b>	386,598
		<b>Breite (lineare Abb.) [m]</b>	4

### Zeigerwerte der Pflanzenartenliste (Auswertung)

<b>Standort</b>	<b>Belichtung</b>	halbsonnig bis halbschattig	5,7
<b>Boden</b>	<b>Feuchte</b>	frisch und mäßig frisch	5,4
	<b>Stickstoff (N)</b>	mäßig stickstoffarm	4,9
	<b>Reaktion</b>	mäßig sauer	4,9
<b>Vegetation</b>	<b>Mahdverträglichkeit</b>	schnittempfindlich bis mäßig schnittverträglich	3,6
<b>Zeigerwerte</b>	<b>Futterwert</b>	ausreichende Futterqualität	4,6
	<b>Wechselfeuchteanzeiger</b>		2
	<b>Giftpflanzen</b>		0
	<b>Überschw.anzeiger</b>		1

### Pflanzenartenliste

Gruppe / Pflanzenart	MS	M	W	Vs	St	PA	Ph	Sz	VS	V	G	cf	§	Rote Liste			
														HH	ND	SH	D
<b>Tracheobionta (Gefäßpflanzen)</b>																	
Acer campestre (Feld-Ahorn)	7	w		-													
Acer platanoides (Spitz-Ahorn)	7	w		-													
Aegopodium podagraria (Giersch)	7	w		-													
Aesculus hippocastanum (Gewöhnliche Rosskastanie)	7	w		-													
Alnus glutinosa (Schwarz-Erle)	7	w		-													
Betula pendula (Hänge-Birke)	7	w		-													
Carpinus betulus (Hainbuche)	7	z		-													
Chelidonium majus (Schöllkraut)	7	w		-													
Cornus sanguinea (Roter Hartriegel)	7	w		-													
Corylus avellana (Haselnuss)	7	z		-													
Crataegus laevigata (Zweigriffliker Weißdorn)	7	w		-													
Crataegus monogyna (Eingriffliker Weißdorn)	7	w		-													
Dactylis glomerata (Wiesen-Knäuelgras)	7	w		-													
Deschampsia flexuosa (Draht-Schmiele)	7	z		-													
Dryopteris dilatata (Breitblättriger Wurmfarne)	7	w		-													
Dryopteris filix-mas (Gewöhnlicher Wurmfarne)	7	w		-													
Euonymus europaeus (Gewöhnliches Pfaffenhütchen)	7	w		-													
Fagus sylvatica (Rotbuche)	7	w		-													
Frangula alnus (Faulbaum)	7	w		-													
Galeobdolon argentatum (Garten Goldnessel)	7	w		-													
Geum urbanum (Echte Nelkenwurz)	7	w		-													
Hedera helix (Efeu)	7	z		-													
Hieracium sabaudum (Savoyer Habichtskraut)	7	w		-													
Holcus mollis (Weiches Honiggras)	7	w		-													
Impatiens parviflora (Kleinblütiges Springkraut)	7	w		-													
Lonicera periclymenum (Wald-Geißblatt)	7	w		-													
Lonicera xylosteum (Rote Heckenkirsche)	7	w		-													
Mycelis muralis (Mauerlattich)	7	w		-													
Poa nemoralis (Hain-Rispengras)	7	h		-													
Poa trivialis (Gewöhnliches Rispengras)	7	z		-													
Polypodium vulgare (Gewöhnlicher Tüpfelfarne)	7	w		-									V				
Quercus robur (Stiel-Eiche)	7	h		-													
Ranunculus repens (Kriechender Hahnenfuß)	7	w		-													
Ribes uva-crispa (Stachelbeere)	7	w		-													

# Erhebungsbogen

**B**

<b>Projekt</b>	Biotopkartierung Hamburg	<b>Interne Nr.</b>	60665
		<b>DK5   DK5-GK</b>	<b>7642</b> 7644
<b>Handlungsbedarf</b>	Nein	<b>DK5 - Name</b>	Meiendorf
<b>Bearbeitung</b>	BRA	<b>Biotop-Nr.   alt</b>	<b>106</b> 1
<b>Räumliche Abbildung</b>	Linie	<b>Kartierung</b>	14.09.2006
<b>Anzahl Abschnitte</b>	2	<b>Fläche / Länge [m<sup>2</sup>/m]</b>	386,598
		<b>Breite (lineare Abb.) [m]</b>	4

## Pflanzenartenliste

Gruppe / Pflanzenart	MS	M	W	Vs	St	PA	Ph	Sz	VS	V	G	cf	§	Rote Liste			
														HH	ND	SH	D
Rubus fruticosus agg. (Artengruppe Echte Brombeere)	7	z		-													
Salix caprea (Sal-Weide)	7	w		-													
Sorbus aucuparia (Eberesche)	7	w		-													
Urtica dioica (Große Brennessel)	7	w		-													
Vaccinium myrtillus (Gewöhnliche Heidelbeere)	7	w		-													
Vicia sepium (Zaun-Wicke)	7	w		-													
<b>Anzahl Rote Liste Arten</b>													<b>1</b>				
<b>Anzahl Arten</b>													<b>40</b>				

MS: Mengensystem; M: Mengenangabe, W: Bewertung der Art (FFH-Monitoring), Vs: Vegetationsschicht, St: Status, PA: Autor Phänologie; Ph: Phänologie, Sz: Soziabilität, VS: Vitalitätssystem; V: Vitalität, G: Geschlecht, cf: unsichere Bestimmung, §: Schutz nach BNatSchG, HH: Rote Liste Hamburg, Nds: Rote Liste Niedersachsen, SH: Rote Liste Schleswig-Holstein, D: Rote Liste Deutschland