

# Erhebungsbogen

**B**

<b>Projekt</b>	Biotopkartierung Hamburg	<b>Interne Nr.</b>	60675
		<b>DK5   DK5-GK</b>	<b>7642</b> 7642
<b>Handlungsbedarf</b>	Nein	<b>DK5 - Name</b>	Meiendorf
<b>Bearbeitung</b>	MES	<b>Biotop-Nr.   alt</b>	<b>105</b> 78
<b>Räumliche Abbildung</b>	Linie	<b>Kartierung</b>	21.09.1998
<b>Anzahl Abschnitte</b>	1	<b>Fläche / Länge [m²/m]</b>	188,773
		<b>Breite (lineare Abb.) [m]</b>	

<b>Gesetzlicher Schutz</b>	§ 14 (2) 2.2 Knicks	<b>Schutz nur teilweise</b>	Nein
----------------------------	---------------------	-----------------------------	------

<b>Gesamtbewertung</b>	7	Besonders wertvoll
– <b>Alter</b>	7	Biotop hohen Alters, 100 bis 200 Jahre
– <b>Belastungsgrad</b>	6	Flächenhaft geringe oder örtlich stärkere oder Vorbelastung mit deutlichem Einfluß
– <b>Ökolog. Funktion</b>	7	Sehr hohe Bedeutung in einem Biotopkomplex, für den lokalen Biotopverbund oder als Puffer
– <b>Seltenheit</b>	5	Seltener Biotoptyp, floristisch stark verarmt, ohne seltener Pflges. od. verbr. artenreicher Biotoptyp

## Bestandsbeschreibung

Knick am Herdenpfad mit abschnittsweise über 1m hohem und bis zu 2m breitem Wall, der durch eine üppig wachsende, relativ artenreiche Bodenvegetation gekennzeichnet ist. Jüngere bis alte Stiel-Eichen als Überhälter. Die Strauchschicht ist im nördlichen Bereich sehr gut ausgebildet (Weißdorn, Stiel-Eiche, Flieder u.a.) im südlichen Bereich nur sehr mager. Die üppige Bodenvegetation besteht aus hohen Ruderalfluren, in den fleckenweise Brennesseln, Beifuß und Quecken vorherrschen, daneben Glatthafer, Rainfarn, Goldrute, Knautgras, auf trockenen, sonnenexponierten Wallseiten finden sich auch Schaf-Schwengel, Berg-Sandglöckchen, Kleiner Ampfer, Wald-Platterbse. Auf Pollen und Nektar angewiesene Insektenarten finden ein reiches Nahrungsangebot.

## Vorkommen an Biotoptypen

1	TF	Typ	HF	F.Anteil
2	BTYP	Biotoptyp	- gesetzl. Grundl.	
3	Zusatz	Zusatz zum Biotoptypen		
4	LRT	Lebensraumtyp		
1	1		Ja	100 %
2	HWM	Strauch-Baum-Knick (2000)		
3	w	hoher Anteil Wildpflanzen, naturnahe Ausprägung (w)		

## Räumliche Lage

<b>Lagebeschreibung</b>	Herdenpfad	<b>Hochwert (Y)</b>	5942003
<b>Nachbarnutzung/en</b>	Grünland, Weg.	<b>Naturraum</b>	Stapelfelder Jungmoränengebiet (702.00)
<b>Rechtswert (X)</b>	577710	<b>Gemarkung</b>	Meiendorf (541)
<b>Bezirk</b>	Wandsbek	<b>Ramsargebiet</b>	<input type="checkbox"/> <b>EG-Vogelschutzgeb.</b> <input type="checkbox"/>
<b>Stadtteil (OT-Nr.)</b>	Rahlstedt (526)	<b>Nationalpark</b>	<input type="checkbox"/>
<b>Digitaler Grünplan</b>	<input type="checkbox"/> <b>Hafengesamtgebiet</b>		
<b>Ausgleichsflächen</b>	<input type="checkbox"/> <b>Biosphärenreservat</b>		
<b>NSG / ND / LSG</b>	NSG Stellmoorer Tunneltal [ HH-505 / Anteil: 100% ]		
<b>FFH-GEBIET</b>	Stellmoorer Tunneltal/Höltigbaum [ DE 2327-302 / Anteil: 100% ]		
<b>Wasserschutzgebiet</b>			

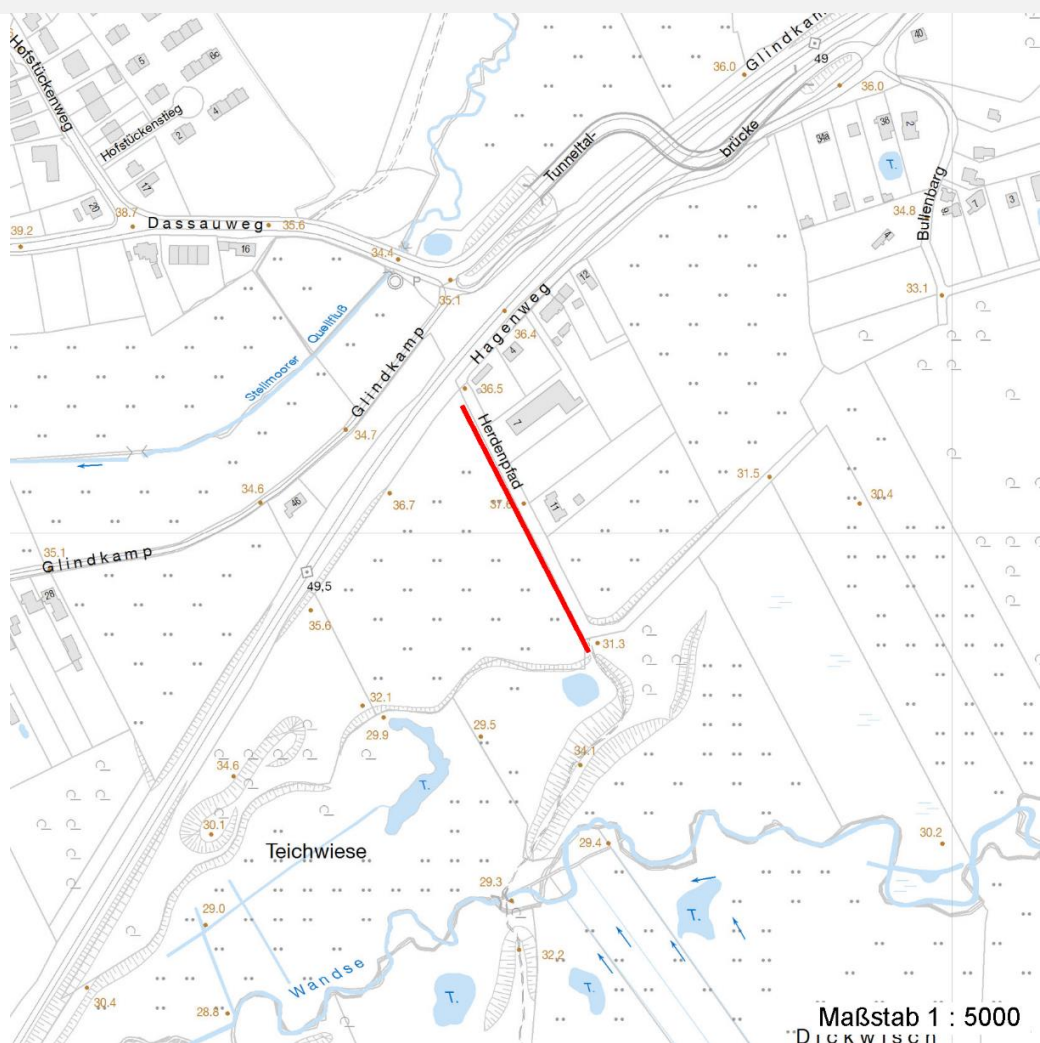
# Erhebungsbogen

**B**

<b>Projekt</b>	Biotopkartierung Hamburg		<b>Interne Nr.</b>	60675
			<b>DK5   DK5-GK</b>	7642    7642
<b>Handlungsbedarf</b>	Nein		<b>DK5 - Name</b>	Meiendorf
<b>Bearbeitung</b>	MES	<b>Kopie</b> Nein	<b>Biotop-Nr.   alt</b>	105    78
<b>Räumliche Abbildung</b>	Linie		<b>Kartierung</b>	21.09.1998
<b>Anzahl Abschnitte</b>	1		<b>Fläche / Länge [m<sup>2</sup>/m]</b>	188,773
			<b>Breite (lineare Abb.) [m]</b>	

## Räumliche Lage

Karte



## Weitere Erhebungsbögen

Interne Nr.	Interne Nr. Zuordnung	DK5	Biotop-Nr.	Kartierung	Zuordnung	DK5 (GK)	Biotop-Nr. (alt)
60675	60676	7642	105	06.10.2005	K	7642	78
60675	118684	7642	105	19.06.2017	K	7642	78
60675	74226	9999	3560	15.07.1987	<	7642	16

Zuordnung: N = nachfolgende Kartierung, K = weitere Kartierungen (zeitlich vorher oder nachher)

## Weitere Angaben

Merkmal	Wert
<b>Auswertung</b>	
Wertgesichtspunkte	Artenreich Wichtiger Teilbereich vom NSG Stellmoorer Tunneltal. Strukturvielfalt
zoologisch bedeutsame Strukturen	Blütenreiche Fluren

# Erhebungsbogen

**B**

<b>Projekt</b>	Biotopkartierung Hamburg	<b>Interne Nr.</b>	60675
		<b>DK5   DK5-GK</b>	<b>7642</b> 7642
<b>Handlungsbedarf</b>	Nein	<b>DK5 - Name</b>	Meiendorf
<b>Bearbeitung</b>	MES	<b>Biotop-Nr.   alt</b>	<b>105</b> 78
<b>Räumliche Abbildung</b>	Linie	<b>Kartierung</b>	21.09.1998
<b>Anzahl Abschnitte</b>	1	<b>Fläche / Länge [m<sup>2</sup>/m]</b>	188,773
		<b>Breite (lineare Abb.) [m]</b>	

## Weitere Angaben

Merkmal	Wert
Bedeutung für Tiergruppe	Blütenbesuchende Insekten Insekten
Maßnahmen	An- bzw. Nachpflanzung standortgerechter Sträucher Knickpflege Im südlichen Bereich Anpflanzung knicktypischer Sträucher.

## Teilflächenbeschreibung

<b>Teilflächentyp</b>		<b>Teilflächen-Nr.</b>	1
<b>Biotoptyp</b>	Strauch-Baum-Knick (2000)	<b>Biotoptyp</b>	HWM
<b>- Zusatz</b>	hoher Anteil Wildpflanzen, naturnahe Ausprägung (w)	<b>- gesetzl. Grundl.</b>	
<b>FFH-LRT Beschreibung</b>		<b>FFH-LRT</b>	
		<b>Entw.potential LRT</b>	
		<b>Hauptfläche</b>	Ja
		<b>Flächenanteil</b>	100 %
		<b>FFH-Unters.Fläche</b>	Nein
		<b>Saatgutfläche</b>	Nein

## Weitere Angaben

Merkmal	Wert
<b>Boden</b>	
Feuchte	6 - mäßig feucht und wechselfeucht
Stickstoffgehalt	7 - stickstoffreich
<b>Standort, Relief</b>	
Relief	Wall
Belichtung	7 - halbsonnig
Luft	keine Besonderheiten
<b>Veg. - Deckg./Ant.</b>	
Gesamt	95 %
1. Baumschicht	30 %
Strauchschicht	25 %
1. Krautschicht	90 %

## Zeigerwerte der Pflanzenartenliste (Auswertung)

<b>Standort</b>	<b>Belichtung</b>	halbsonnig	7,3
<b>Boden</b>	<b>Feuchte</b>	frisch und mäßig frisch	5,5
	<b>Stickstoff (N)</b>	stickstoffreich	7,2
	<b>Reaktion</b>	neutral	6,6
<b>Vegetation</b>	<b>Mahdverträglichkeit</b>	mäßig schnittverträglich (erster Schnitt nicht vor 1. Juli)	5
<b>Zeigerwerte</b>	<b>Futterwert</b>	mäßige Futterqualität	4,1
	<b>Wechselfeuchteanzeiger</b>		1
	<b>Giftpflanzen</b>		0
	<b>Überschw.anzeiger</b>		0

# Erhebungsbogen

# B

<b>Projekt</b>	Biotopkartierung Hamburg		<b>Interne Nr.</b>	60675	
			<b>DK5   DK5-GK</b>	<b>7642</b>	7642
<b>Handlungsbedarf</b>	Nein		<b>DK5 - Name</b>	Meiendorf	
<b>Bearbeitung</b>	MES	<b>Kopie</b>	Nein	<b>Biotop-Nr.   alt</b>	105 78
<b>Räumliche Abbildung</b>	Linie			<b>Kartierung</b>	21.09.1998
<b>Anzahl Abschnitte</b>	1			<b>Fläche / Länge [m<sup>2</sup>/m]</b>	188,773
				<b>Breite (lineare Abb.) [m]</b>	

## Pflanzenartenliste

Gruppe / Pflanzenart	MS	M	W	Vs	St	PA	Ph	Sz	VS	V	G	cf	Rote Liste				
													§	HH	ND	SH	D
<b>Tracheobionta (Gefäßpflanzen)</b>																	
Aegopodium podagraria (Giersch)	7	X		K1													
Agrostis capillaris (Rotes Straußgras)	7	X		K1													
Agrostis gigantea (Riesen-Straußgras)	7	X		K1													
Anthriscus sylvestris (Wiesen-Kerbel)	7	X		K1													
Arrhenatherum elatius (Glatthafer)	7	h		K1													
Artemisia vulgaris (Gewöhnlicher Beifuß)	7	X		K1													
Betula pendula (Hänge-Birke)	7	X		B2													
Chelidonium majus (Schöllkraut)	7	X		K1													
Cirsium arvense (Acker-Kratzdistel)	7	X		K1													
Convallaria majalis (Maiglöckchen)	7	w		K1													
Corylus avellana (Haselnuss)	7	X		B2													
Crataegus monogyna (Eingrifflicher Weißdorn)	7	X		S													
Dactylis glomerata (Wiesen-Knäuelgras)	7	X		K1													
Elymus repens (Gewöhnliche Quecke)	7	X		K1													
Galeopsis bifida (Zweispaltiger Hohlzahn)	7	w		K1													
Galium aparine (Kletten-Labkraut)	7	X		K1													
Holcus mollis (Weiches Honiggras)	7	X		K1													
Hypericum perforatum (Echtes Johanniskraut)	7	X		K1													
Jasione montana montana (Berg-Sandglöckchen)	7	w		K1													
Lamium album (Weiße Taubnessel)	7	X		K1													
Lolium perenne (Ausdauerndes Weidelgras)	7	w		K1													
Poa pratensis (Wiesen-Rispengras)	7	X		K1													
Poa trivialis (Gewöhnliches Rispengras)	7	X		K1													
Prunus spinosa spinosa (Schlehe)	7	X		S													
Quercus robur (Stiel-Eiche)	7	h		B1													
Rosa canina (Hunds-Rose)	7	w		S													
Rubus fruticosus agg. (Artengruppe Echte Brombeere)	7	X		S													
Rubus idaeus (Himbeere)	7	X		S													
Rumex acetosella (Kleiner Sauerampfer)	7	X		K1													
Salix caprea (Sal-Weide)	7	X		S													
Salix x smithiana (Kübler-Weide)	7	X		S											D		
Saponaria officinalis (Echtes Seifenkraut)	7	X		K1													
Silene latifolia alba (Weiße Lichtnelke)	7	X		K1													
Solidago canadensis (Kanadische Goldrute)	7	X		K1													
Solidago gigantea (Riesen-Goldrute)	7	X		K1													
Symphoricarpos albus (Schneebeere)	7	X		S													
Syringa vulgaris (Gewöhnlicher Flieder)	7	X		S													
Urtica dioica (Große Brennessel)	7	h		K1													
Vaccinium x intermedium (Heidelbeere)	7	h		K1													
														<b>Anzahl Rote Liste Arten</b>	<b>1</b>		
														<b>Anzahl Arten</b>	<b>39</b>		

MS: Mengensystem; M: Mengenangabe, W: Bewertung der Art (FFH-Monitoring), Vs: Vegetationsschicht, St: Status, PA: Autor Phänologie; Ph: Phänologie, Sz: Soziabilität, VS: Vitalitätssystem; V: Vitalität, G: Geschlecht, cf: unsichere Bestimmung, §: Schutz nach BNatSchG, HH: Rote Liste Hamburg, Nds: Rote Liste Niedersachsen, SH: Rote Liste Schleswig-Holstein, D: Rote Liste Deutschland