

Erhebungsbogen

B

Projekt	Biotopkartierung Hamburg	Interne Nr.	118684
		DK5 DK5-GK	7642 7642
Handlungsbedarf	Nein	DK5 - Name	Meiendorf
Bearbeitung	CHR	Biotop-Nr. alt	105 78
Räumliche Abbildung	Linie	Kartierung	19.06.2017
Anzahl Abschnitte	1	Fläche / Länge [m²/m]	188,773
		Breite (lineare Abb.) [m]	3,5

Gesetzlicher Schutz § 14 (2) 2.2 Knicks **Schutz nur teilweise** **Nein**

Gesamtbewertung	7	Besonders wertvoll
– Alter	8	Biotop hohen Alters, 200 bis 500 Jahre
– Belastungsgrad	6	Flächenhaft geringe oder örtlich stärkere oder Vorbelastung mit deutlichem Einfluß
– Ökolog. Funktion	7	Sehr hohe Bedeutung in einem Biotopkomplex, für den lokalen Biotopverbund oder als Puffer
– Seltenheit	6	Seltener Biotoptyp, ohne seltene oder bedrohte Pflges., ungesättigtes Artenspektrum, reliktsische RL-Arten

Bestandsbeschreibung

Alte Knickstruktur mit gut erhaltenem Wall von ca. 3 bis 4 m Breite und bis zu 1 m Höhe, mit alter Gehölzschicht, fast ausschließlich aus Stiel-Eichen gebildet, die zu Bäumen mit bis zu 60 cm Stammdicke aufgewachsen sind, Höhen um 10 bis 15 m haben. Eine Strauchschicht ist nur sehr lückig vorhanden. Die Krautschicht wird geprägt von halbruderalen Halbschattenfluren mit hohen Anteilen von Brennessel und ist mäßig artenreich. Die Nutzung des benachbarten Weges durch Spaziergänger mit Hunden führt teilweise zu Beeinträchtigungen durch Vertritt und Eutrophierung vor allem im Bereich von Durchlässen mit Trampelpfaden.

Vorkommen an Biotoptypen

1	TF	Typ	HF	F.Anteil
2	BTYP	Biotoptyp	- gesetzl. Grundl.	
3	Zusatz	Zusatz zum Biotoptypen		
4	LRT	Lebensraumtyp		
1	1		Ja	100 %
2	HWM	Strauch-Baum-Knick (2000)		
4	kein LRT	kein Lebensraumtyp nach FFH-Richtlinie		

Räumliche Lage

Lagebeschreibung	Herdenpfad		
Nachbarnutzung/en	Artenreiches Grünland, Einzelhausbebauung		
Rechtswert (X)	577710	Hochwert (Y)	5942003
Bezirk	Wandsbek	Naturraum	Stapelfelder Jungmoränengebiet (702.00)
Stadtteil (OT-Nr.)	Rahlstedt (526)	Gemarkung	Meiendorf (541)
Digitaler Grünplan	<input type="checkbox"/> Hafengesamtgebiet	<input type="checkbox"/> Ramsargebiet	<input type="checkbox"/> EG-Vogelschutzgeb.
Ausgleichsflächen	<input type="checkbox"/> Biosphärenreservat	<input type="checkbox"/> Nationalpark	<input type="checkbox"/>
NSG / ND / LSG	NSG Stellmoorer Tunneltal [HH-505 / Anteil: 100%]		
FFH-GEBIET	Stellmoorer Tunneltal/Höltigbaum [DE 2327-302 / Anteil: 100%]		
Wasserschutzgebiet			

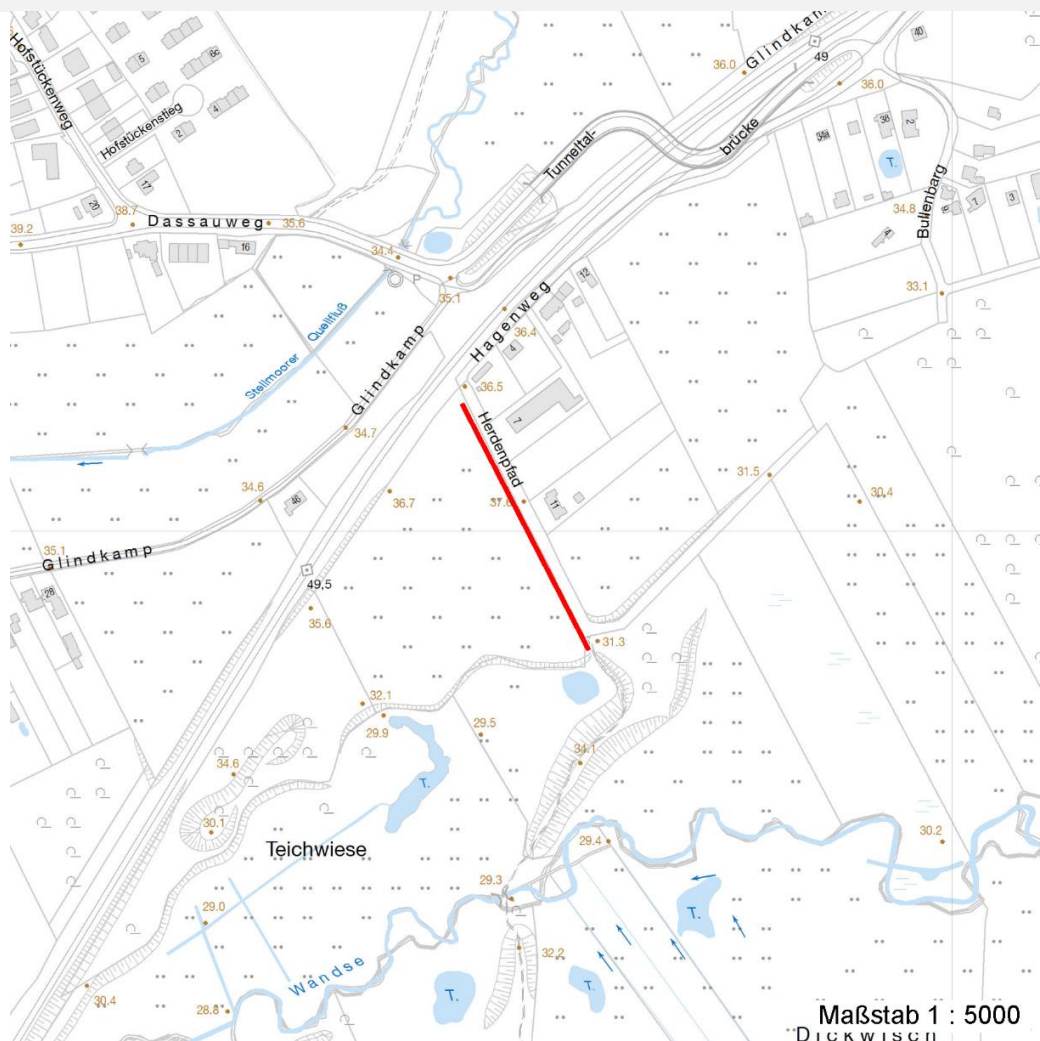
Erhebungsbogen

B

Projekt	Biotopkartierung Hamburg		Interne Nr.	118684	
			DK5 DK5-GK	7642	7642
Handlungsbedarf	Nein		DK5 - Name	Meiendorf	
Bearbeitung	CHR	Kopie Ja	Biotop-Nr. alt	105	78
Räumliche Abbildung	Linie		Kartierung	19.06.2017	
Anzahl Abschnitte	1		Fläche / Länge [m²/m]	188,773	
			Breite (lineare Abb.) [m]	3,5	

Räumliche Lage

Karte



Weitere Erhebungsbögen

Interne Nr.	Interne Nr. Zuordnung	DK5	Biotop-Nr.	Kartierung	Zuordnung	DK5 (GK)	Biotop-Nr. (alt)
118684	60675	7642	105	21.09.1998	K	7642	78
118684	60676	7642	105	06.10.2005	K	7642	78
118684	60676	7642	105	06.10.2005	=	7642	78

Zuordnung: N = nachfolgende Kartierung, K = weitere Kartierungen (zeitlich vorher oder nachher)

Foto

Interne Nr.	Index	Dateiname	Aufnahmerichtung
64677	0	7642_105_190617_1.JPG	

Weitere Angaben

Merkmal	Wert
---------	------

Auswertung

20.04.2020

Erhebungsbogen

B

Projekt	Biotopkartierung Hamburg	Interne Nr.	118684
		DK5 DK5-GK	7642 7642
Handlungsbedarf	Nein	DK5 - Name	Meiendorf
Bearbeitung	CHR	Biotop-Nr. alt	105 78
Räumliche Abbildung	Linie	Kartierung	19.06.2017
Anzahl Abschnitte	1	Fläche / Länge [m²/m]	188,773
		Breite (lineare Abb.) [m]	3,5

Weitere Angaben

Merkmal	Wert
Gefährdung / Einflüsse	Starker Erholungsdruck
Wertgesichtspunkte	Alte landschaftstypische Knickstruktur mit bedeutendem Altbaumbestand, landschaftsprägend, wertvoller Insekten-Lebensraum, Vogel-Lebensraum.
Maßnahmen	Eventuell langfristig die Strauchschicht nachpflanzen, im übrigen der Sukzession überlassen.

Foto

Fotodatei	7642_105_190617_1.JPG	Fotodatei	
Bildbeschreibung	k.A.	Bildbeschreibung	
Aufnahmerichtung		Aufnahmerichtung	



Teilflächenbeschreibung

Teilflächentyp		Teilflächen-Nr.	1
Biotoptyp	Strauch-Baum-Knick (2000)	Biotoptyp	HWM
- Zusatz		- gesetzl. Grundl.	
FFH-LRT	kein Lebensraumtyp nach FFH-Richtlinie	FFH-LRT	kein LRT
Beschreibung		Entw.potential LRT	
		Hauptfläche	Ja
		Flächenanteil	100 %
		FFH-Unters.Fläche	Nein
		Saatgutfläche	Nein

Weitere Angaben

Merkmal	Wert
Veg. - Deckg./Ant.	
1. Baumschicht	90 %
Strauchschicht	25 %
1. Krautschicht	100 %

Erhebungsbogen

B

Projekt	Biotopkartierung Hamburg		Interne Nr.	118684	
			DK5 DK5-GK	7642	7642
Handlungsbedarf	Nein		DK5 - Name	Meiendorf	
Bearbeitung	CHR	Kopie	Ja	Biotop-Nr. alt	105 78
Räumliche Abbildung	Linie			Kartierung	19.06.2017
Anzahl Abschnitte	1			Fläche / Länge [m²/m]	188,773
				Breite (lineare Abb.) [m]	3,5

Zeigerwerte der Pflanzenartenliste (Auswertung)

Standort	Belichtung	halbsonnig	6,6
Boden	Feuchte	mäßig feucht und wechselfeucht	5,6
	Stickstoff (N)	stickstoffreich	6,6
	Reaktion	neutral	6,9
Vegetation	Mahdverträglichkeit	mäßig schnittverträglich (erster Schnitt nicht vor 1. Juli)	4,6
Zeigerwerte	Futterwert	geringwertiges Futter	3,5
	Wechselfeuchteanzeiger		0
	Giftpflanzen		0
	Überschw.anzeiger		2

Pflanzenartenliste

Gruppe / Pflanzenart	MS	M	W	Vs	St	PA	Ph	Sz	VS	V	G	cf	§	Rote Liste			
														HH	ND	SH	D
Tracheobionta (Gefäßpflanzen)																	
Acer platanoides 'Globosum'	7	z															
Alnus incana (Grau-Erle)	7	w															
Arctium spec. (Klette)	7	z															
Arrhenatherum elatius bulbosum (Knolliger Glatthafer)	7	l															
Crataegus monogyna (Eingrifflicher Weißdorn)	7	l															
Dactylis glomerata (Wiesen-Knäuelgras)	7	l															
Dryopteris filix-mas (Gewöhnlicher Wurmfarne)	7	w															
Epilobium parviflorum (Kleinblütiges Weidenröschen)	7	z											V				
Galium aparine (Kletten-Labkraut)	7	l															
Geum urbanum (Echte Nelkenwurz)	7	z															
Glechoma hederacea (Gundermann)	7	l															
Impatiens parviflora (Kleinblütiges Springkraut)	7	w															
Lapsana communis (Rainkohl)	7	z															
Malus domestica (Kultur-Apfel)	7	w															
Poa nemoralis (Hain-Rispengras)	7	z															
Poa trivialis (Gewöhnliches Rispengras)	7	z															
Quercus robur (Stiel-Eiche)	7	d															
Ranunculus acris (Scharfer Hahnenfuß)	7	z															
Rubus idaeus (Himbeere)	7	l															
Symphoricarpos albus (Schneebeere)	7	w															
Taraxacum sect. Ruderalia (Artengruppe Gemeiner Löwenzahn)	7	z												D			
Urtica dioica (Große Brennnessel)	7	l															
Anzahl Rote Liste Arten													2				
Anzahl Arten										22							

MS: Mengensystem; M: Mengenangabe, W: Bewertung der Art (FFH-Monitoring), Vs: Vegetationsschicht, St: Status, PA: Autor Phänologie; Ph: Phänologie, Sz: Soziabilität, VS: Vitalitätssystem; V: Vitalität, G: Geschlecht, cf: unsichere Bestimmung, §: Schutz nach BNatSchG, HH: Rote Liste Hamburg, ND: Rote Liste Niedersachsen, SH: Rote Liste Schleswig-Holstein, D: Rote Liste Deutschland