

# Erhebungsbogen

**B**

<b>Projekt</b>	Biotopkartierung Hamburg	<b>Interne Nr.</b>	60322
		<b>DK5   DK5-GK</b>	<b>7640</b> 7642
<b>Handlungsbedarf</b>	Nein	<b>DK5 - Name</b>	Oldenfelde
<b>Bearbeitung</b>	MES	<b>Biotop-Nr.   alt</b>	<b>7</b> 20
<b>Räumliche Abbildung</b>	Fläche	<b>Kartierung</b>	21.09.1998
<b>Anzahl Abschnitte</b>	1	<b>Fläche / Länge [m<sup>2</sup>/m]</b>	2675,7716
		<b>Breite (lineare Abb.) [m]</b>	

<b>Gesetzlicher Schutz</b>	<b>_ kein gesetzl. Schutz kein gesetzlich geschütztes Biotop</b>	<b>Schutz nur teilweise</b>	<b>Nein</b>
----------------------------	--	-----------------------------	-------------

<b>Gesamtbewertung</b>	6 Wertvoll
- <b>Alter</b>	7 Biotop hohen Alters, 100 bis 200 Jahre
- <b>Belastungsgrad</b>	5 Flächenhaft mittlere oder örtlich starke Belastung
- <b>Ökolog. Funktion</b>	7 Sehr hohe Bedeutung in einem Biotopkomplex, für den lokalen Biotopverbund oder als Puffer
- <b>Seltenheit</b>	5 Seltener Biotoptyp, floristisch stark verarmt, ohne seltener Pflges. od. verbr. artenreicher Biotoptyp

## Bestandsbeschreibung

Am Rande einer Weide liegendes, feuchtes, straucharmes und hügeliges Feldgehölz aus dicht gepflanzten, oftmals mehrstämmigen, überwiegend aus Stangenholz bestehenden Grau-Erlen, einigen höheren Fahl-Weiden, selten auch Stiel-Eiche und Birke. Ohne nennenswertes Unterholz, gelegentlich Weißdorn, Holunder, Lorbeer-Weide. Krautschicht aus üppig wachsendem Springkraut, häufig Wasserpfeffer oder Vogelmiere als Pionierbesiedler auf dem vom Weidevieh stark aufgewühlten Boden. Gelegentlich finden sich Kleb-Labkraut, Rote Lichtnelke, im Zentrum liegt eine nur zeitweise wasserführende Senke, in der Flutender Schwaden dominiert.

## Vorkommen an Biotoptypen

1	TF	Typ	HF	F.Anteil
2	BTYP	Biotoptyp		- gesetzl. Grundl.
3	Zusatz	Zusatz zum Biotoptypen		
4	LRT	Lebensraumtyp		
1	1		Ja	100 %
2	HGX	Gehölz aus überwiegend standortfremden Arten (2000)		
3	f	feucht, nass (f)		

## Räumliche Lage

<b>Lagebeschreibung</b>	Am Herdenpfad	<b>Hochwert (Y)</b>	5941932
<b>Nachbarnutzung/en</b>	Weide, Weg.	<b>Naturraum</b>	Stapelfelder Jungmoränengebiet (702.00)
<b>Rechtswert (X)</b>	577799	<b>Gemarkung</b>	Meiendorf (541)
<b>Bezirk</b>	Wandsbek	<b>Ramsargebiet</b>	<input type="checkbox"/> <b>EG-Vogelschutzgeb.</b> <input type="checkbox"/>
<b>Stadtteil (OT-Nr.)</b>	Rahlstedt (526)	<b>Nationalpark</b>	<input type="checkbox"/>
<b>Digitaler Grünplan</b>	<input type="checkbox"/> <b>Hafengesamtgebiet</b> <input type="checkbox"/>		
<b>Ausgleichsflächen</b>	<input type="checkbox"/> <b>Biosphärenreservat</b> <input type="checkbox"/>		
<b>NSG / ND / LSG</b>	NSG Stellmoorer Tunneltal [ HH-505 / Anteil: 100% ]		
<b>FFH-GEBIET</b>	Stellmoorer Tunneltal/Höltigbaum [ DE 2327-302 / Anteil: 100% ]		
<b>Wasserschutzgebiet</b>			

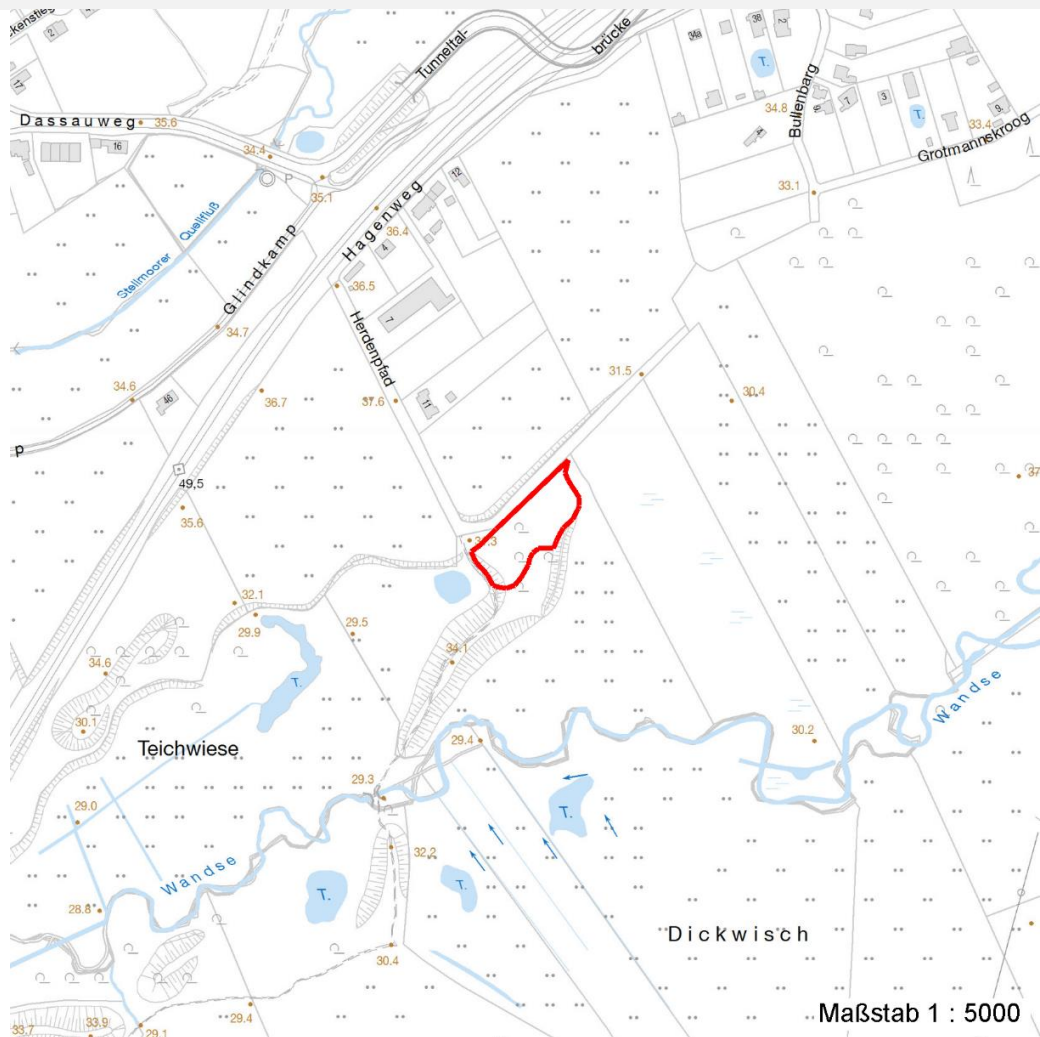
# Erhebungsbogen

**B**

<b>Projekt</b>	Biotopkartierung Hamburg	<b>Interne Nr.</b>	60322
		<b>DK5   DK5-GK</b>	<b>7640</b> 7642
		<b>DK5 - Name</b>	Oldenfelde
<b>Handlungsbedarf</b>	Nein	<b>Biotop-Nr.   alt</b>	<b>7</b> 20
<b>Bearbeitung</b>	MES	<b>Kartierung</b>	21.09.1998
<b>Räumliche Abbildung</b>	Fläche	<b>Fläche / Länge [m<sup>2</sup>/m]</b>	2675,7716
<b>Anzahl Abschnitte</b>	1	<b>Breite (lineare Abb.) [m]</b>	

## Räumliche Lage

Karte



## Weitere Erhebungsbögen

Interne Nr.	Interne Nr. Zuordnung	DK5	Biotop-Nr.	Kartierung	Zuordnung	DK5 (GK)	Biotop-Nr. (alt)
60322	60321	7640	7	07.10.2005	K	7642	20
60322	118650	7640	7	14.08.2017	K	7642	20
60322	74230	9999	3564	15.07.1987	=	7642	20

Zuordnung: N = nachfolgende Kartierung, K = weitere Kartierungen (zeitlich vorher oder nachher)

## Weitere Angaben

Merkmal	Wert
<b>Auswertung</b>	
Gefährdung / Einflüsse	Nutzungsintensivierung Starke Trittschäden durch Weidevieh.
Wertgesichtspunkte	Geowissenschaftliches Objekt Wichtiger Teilbereich eines grösseren Landschaftskomplexes

# Erhebungsbogen

**B**

<b>Projekt</b>	Biotopkartierung Hamburg	<b>Interne Nr.</b>	60322
		<b>DK5   DK5-GK</b>	<b>7640</b> 7642
<b>Handlungsbedarf</b>	Nein	<b>DK5 - Name</b>	Oldenfelde
<b>Bearbeitung</b>	MES	<b>Biotop-Nr.   alt</b>	<b>7</b> 20
<b>Räumliche Abbildung</b>	Fläche	<b>Kartierung</b>	21.09.1998
<b>Anzahl Abschnitte</b>	1	<b>Fläche / Länge [m<sup>2</sup>/m]</b>	2675,7716
		<b>Breite (lineare Abb.) [m]</b>	

## Weitere Angaben

Merkmal	Wert
	Wichtiger Teilbereich vom Stellmoorer Tunneltal. Randbereiche gehören zum Teil noch mit zum Oser (Wallberg). Betonung von Topographie und Naturraum
zoologisch bedeutsame Strukturen	Nasse Mulden Totholz
Bedeutung für Tiergruppe	Amphibien
Maßnahmen	Extensive Beweidung Extensive Beweidung oder Absperrung des Feldgehölzes.
<b>Größe</b>	
Breite	40.00 m

## Teilflächenbeschreibung

<b>Teilflächentyp</b>		<b>Teilflächen-Nr.</b>	1
<b>Biotoptyp</b>	Gehölz aus überwiegend standortfremden Arten (2000)	<b>Biotoptyp</b>	HGX
- <b>Zusatz</b>	feucht, nass (f)	- <b>gesetzl. Grundl.</b>	
<b>FFH-LRT</b>		<b>FFH-LRT</b>	
<b>Beschreibung</b>	Standort: feucht bis naß	<b>Entw.potential LRT</b>	
		<b>Hauptfläche</b>	Ja
		<b>Flächenanteil</b>	100 %
		<b>FFH-Unters.Fläche</b>	Nein
		<b>Saatgutfläche</b>	Nein

## Weitere Angaben

Merkmal	Wert
<b>Boden</b>	
Feuchte	7 - feucht
Stickstoffgehalt	7 - stickstoffreich
<b>Standort, Relief</b>	
Relief	hügelig, Randbereich vom Oser
Ausrichtung	V - Verschiedene
Belichtung	6 - halbsonnig bis halbschattig
Luft	keine Besonderheiten
Zusätze - Btyp	lw - (gelegentliche) Beweidung
<b>Veg. - Deckg./Ant.</b>	
Gesamt	80 %
1. Baumschicht	80 %
Strauchschicht	5 %
1. Krautschicht	60 %
Mooschicht	5 %

<b>Projekt</b>	Biotopkartierung Hamburg		<b>Interne Nr.</b>	60322	
			<b>DK5   DK5-GK</b>	<b>7640</b>	7642
<b>Handlungsbedarf</b>	Nein		<b>DK5 - Name</b>	Oldenfelde	
<b>Bearbeitung</b>	MES	<b>Kopie</b>	<b>Biotop-Nr.   alt</b>	<b>7</b>	20
<b>Räumliche Abbildung</b>	Fläche	Nein	<b>Kartierung</b>	21.09.1998	
<b>Anzahl Abschnitte</b>	1		<b>Fläche / Länge [m²/m]</b>	2675,7716	
			<b>Breite (lineare Abb.) [m]</b>		

## Zeigerwerte der Pflanzenartenliste (Auswertung)

<b>Standort</b>	<b>Belichtung</b>	halbsonnig bis halbschattig	6,1
<b>Boden</b>	<b>Feuchte</b>	feucht	6,8
	<b>Stickstoff (N)</b>	stickstoffreich	7,2
	<b>Reaktion</b>	neutral	7,3
<b>Vegetation</b>	<b>Mahdverträglichkeit</b>	mäßig bis gut schnittverträglich (erster Schnitt nicht vor Mitte Juni)	6,3
<b>Zeigerwerte</b>	<b>Futterwert</b>	sehr geringwertiges Futter	2,2
	<b>Wechselfeuchteanzeiger</b>		6
	<b>Giftpflanzen</b>		3
	<b>Überschw.anzeiger</b>		4

## Pflanzenartenliste

Gruppe / Pflanzenart	MS	M	W	Vs	St	PA	Ph	Sz	VS	V	G	cf	§	Rote Liste			
														HH	ND	SH	D
<b>Tracheobionta (Gefäßpflanzen)</b>																	
Agrostis capillaris (Rotes Straußgras)	7	w		K1													
Alnus incana (Grau-Erle)	7	d		B1													
Arctium lappa (Große Klette)	7	w		K1													
Betula pendula (Hänge-Birke)	7	w		B1													
Crataegus monogyna (Eingrifflicher Weißdorn)	7	w		S													
Dactylis glomerata (Wiesen-Knäuelgras)	7	w		K1													
Deschampsia cespitosa (Rasen-Schmiele)	7	X		K1													
Dryopteris filix-mas (Gewöhnlicher Wurmfarne)	7	w		K1													
Frangula alnus (Faulbaum)	7	w		S													
Galeopsis tetrahit (Gewöhnlicher Hohlzahn)	7	w		K1													
Galium aparine (Kletten-Labkraut)	7	w		K1													
Glyceria fluitans (Flutender Schwaden)	7	h		K1													
Holcus mollis (Weiches Honiggras)	7	X		K1													
Impatiens parviflora (Kleinblütiges Springkraut)	7	h		K1													
Persicaria hydropiper (Wasserpfeffer)	7	X		K1													
Poa trivialis (Gewöhnliches Rispengras)	7	X		K1													
Quercus robur (Stiel-Eiche)	7	w		B1													
Ranunculus flammula (Brennender Hahnenfuß)	7	w		K1											V		
Ranunculus repens (Kriechender Hahnenfuß)	7	h		K1													
Rubus fruticosus agg. (Artengruppe Echte Brombeere)	7	w		S													
Rumex obtusifolius (Stumpfbblätteriger Ampfer)	7	h		K1													
Salix pentandra (Lorbeer-Weide)	7	w		S											3		
Salix x rubens (Fahl-Weide)	7	w		S													
Sambucus nigra (Schwarzer Holunder)	7	w		S													
Scrophularia nodosa (Knotige Braunwurz)	7	w		K1													
Silene dioica (Rote Lichtnelke)	7	X		K1													
Solanum dulcamara (Bittersüßer Nachtschatten)	7	w		K1													
Stachys sylvatica (Wald-Ziest)	7	w		K1													
Stellaria media (Vogelmiere)	7	h		K1													
Urtica dioica (Große Brennnessel)	7	X		K1													
<b>Anzahl Rote Liste Arten</b>														<b>1</b>	<b>1</b>		
<b>Anzahl Arten</b>														<b>30</b>			

MS: Mengensystem; M: Mengenangabe, W: Bewertung der Art (FFH-Monitoring), Vs: Vegetationsschicht, St: Status, PA: Autor Phänologie; Ph: Phänologie, Sz: Soziabilität, VS: Vitalitätssystem; V: Vitalität, G: Geschlecht, cf: unsichere Bestimmung, §: Schutz nach BNatSchG, HH: Rote Liste Hamburg, Nds: Rote Liste Niedersachsen, SH: Rote Liste Schleswig-Holstein, D: Rote Liste Deutschland

## Erhebungsbogen

**B**

<b>Projekt</b>	Biotopkartierung Hamburg			<b>Interne Nr.</b>	60322	
				<b>DK5   DK5-GK</b>	<b>7640</b>	7642
				<b>DK5 - Name</b>	Oldenfelde	
<b>Handlungsbedarf</b>	Nein			<b>Biotop-Nr.   alt</b>	<b>7</b>	20
<b>Bearbeitung</b>	MES	<b>Kopie</b>	Nein	<b>Kartierung</b>	21.09.1998	
<b>Räumliche Abbildung</b>	Fläche			<b>Fläche / Länge [m<sup>2</sup>/m]</b>	2675,7716	
<b>Anzahl Abschnitte</b>	1			<b>Breite (lineare Abb.) [m]</b>		