

Erhebungsbogen

B

Projekt	Biotopkartierung Hamburg	Interne Nr.	118650
		DK5 DK5-GK	7640 7642
Handlungsbedarf	Nein	DK5 - Name	Oldenfelde
Bearbeitung	CHR	Biotop-Nr. alt	7 20
Räumliche Abbildung	Fläche	Kartierung	14.08.2017
Anzahl Abschnitte	1	Fläche / Länge [m²/m]	2741,6523
		Breite (lineare Abb.) [m]	

Gesetzlicher Schutz	§ 14 (2) 2.3 Feldgehölze	Schutz nur teilweise	Nein
----------------------------	--------------------------	-----------------------------	-------------

Gesamtbewertung	6 Wertvoll
– Alter	7 Biotop hohen Alters, 100 bis 200 Jahre
– Belastungsgrad	6 Flächenhaft geringe oder örtlich stärkere oder Vorbelastung mit deutlichem Einfluß
– Ökolog. Funktion	6 Hohe Bedeutung in einem Biotopkomplex, für den lokalen Biotopverbund oder als Puffer
– Seltenheit	6 Seltener Biotoptyp, ohne seltene oder bedrohte Pflges., ungesättigtes Artenspektrum, reliktsche RL-Arten

Bestandsbeschreibung

Feuchte Teilbereiche hinter den Hügeln, die von der benachbarten Grünlandvegetation eingenommen werden, teilweise recht feucht und zeitweilig vermutlich wasserüberstaut am Boden. Der Bereich ist überschattet von einem vermutlich ursprünglich gepflanztem Bestand aus Grau-Erlen, die heute 15 m Höhe erreichen und Stammdicken von bis zu 40 cm. Der Bestand ist locker, in Gruppen, bis zu Waldboden durchlichtet. Das Gebiet ist nicht mehr in die Beweidung integriert. Die Krautschicht ist von Flutrasen, wenigen Süßgräsern und Brennesselfluren geprägt. Die Grau-Erle ist auf dem Standort eventuell nicht langfristig standsicher, wie einzelne umgefallene Bäume zeigen und der Totholzreichtum, der sich am Waldboden angehäuft hat. Vorkommen großer alter Silberweiden mit 60 cm Stammdicke.

Vorkommen an Biotoptypen

1	TF	Typ	HF	F.Anteil
2	BTYP	Biotoptyp	- gesetzl. Grundl.	
3	Zusatz	Zusatz zum Biotoptypen		
4	LRT	Lebensraumtyp		
1	1		Ja	100 %
2	HGX	Gehölz aus überwiegend standortfremden Arten (2000)		
4	kein LRT	kein Lebensraumtyp nach FFH-Richtlinie		

Räumliche Lage

Lagebeschreibung	Südlich Bahn, im Nordosten des Kartenblattes		
Nachbarnutzung/en	Weideflächen, Knicks, Weg		
Rechtswert (X)	577801	Hochwert (Y)	5941931
Bezirk	Wandsbek	Naturraum	Stapelfelder Jungmoränengebiet (702.00)
Stadtteil (OT-Nr.)	Rahlstedt (526)	Gemarkung	Meiendorf (541)
Digitaler Grünplan	<input type="checkbox"/> Hafengesamtgebiet	<input type="checkbox"/> Ramsargebiet	<input type="checkbox"/> EG-Vogelschutzgeb.
Ausgleichsflächen	<input type="checkbox"/> Biosphärenreservat	<input type="checkbox"/> Nationalpark	<input type="checkbox"/>
NSG / ND / LSG	NSG Stellmoorer Tunneltal [HH-505 / Anteil: 100%]		
FFH-GEBIET	Stellmoorer Tunneltal/Höltigbaum [DE 2327-302 / Anteil: 100%]		
Wasserschutzgebiet			

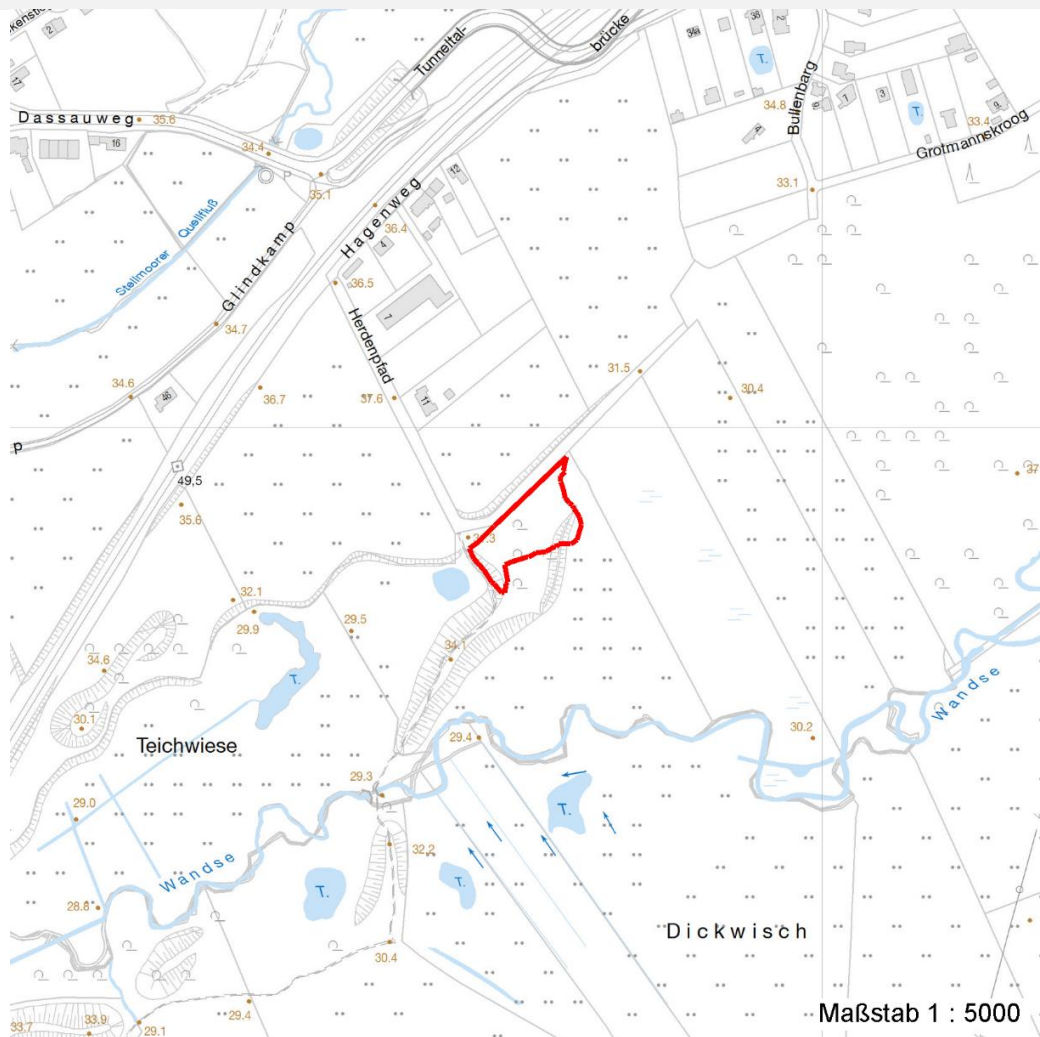
Erhebungsbogen

B

Projekt	Biotopkartierung Hamburg	Interne Nr.	118650
		DK5 DK5-GK	7640 7642
		DK5 - Name	Oldenfelde
Handlungsbedarf	Nein	Biotop-Nr. alt	7 20
Bearbeitung	CHR	Kartierung	14.08.2017
Räumliche Abbildung	Fläche	Fläche / Länge [m²/m]	2741,6523
Anzahl Abschnitte	1	Breite (lineare Abb.) [m]	

Räumliche Lage

Karte



Weitere Erhebungsbögen

Interne Nr.	Interne Nr. Zuordnung	DK5	Biotop-Nr.	Kartierung	Zuordnung	DK5 (GK)	Biotop-Nr. (alt)
118650	60322	7640	7	21.09.1998	K	7642	20
118650	60321	7640	7	07.10.2005	K	7642	20
118650	60321	7640	7	07.10.2005	=	7642	20

Zuordnung: N = nachfolgende Kartierung, K = weitere Kartierungen (zeitlich vorher oder nachher)

Foto

Interne Nr.	Index	Dateiname	Aufnahmerichtung
64643	0	7640_7_140817_1.JPG	

Weitere Angaben

Merkmal	Wert
---------	------

Auswertung

20.04.2020

Erhebungsbogen

B

Projekt	Biotopkartierung Hamburg	Interne Nr.	118650
		DK5 DK5-GK	7640 7642
Handlungsbedarf	Nein	DK5 - Name	Oldenfelde
Bearbeitung	CHR	Biotop-Nr. alt	7 20
Räumliche Abbildung	Fläche	Kartierung	14.08.2017
Anzahl Abschnitte	1	Fläche / Länge [m²/m]	2741,6523
		Breite (lineare Abb.) [m]	

Weitere Angaben

Merkmal	Wert
Gefährdung / Einflüsse	Keine
Wertgesichtspunkte	Geeignet als Brutvogelhabitat, Vorkommen großer alter Silberweiden mit 60 cm Stammdicke, landschaftsbereichernd.
zoologisch bedeutsame Strukturen	Baumbestand Totholz
Bedeutung für Tiergruppe	Insekten, allgemein Vögel
Maßnahmen	Bestand weiterhin der Sukzession überlassen, ausfallende Grau-Erlen nicht ersetzen, Bestand eventuell gegen die Beweidung auszäunen und in ein naturnahes Feldgehölz umbauen oder Beweidung weiterhin zulassen und allmähliche Veränderung hin zu Grünland akzeptieren.

Foto

Fotodatei 7640_7_140817_1.JPG
Bildbeschreibung k.A.
Aufnahmerichtung

Fotodatei
Bildbeschreibung
Aufnahmerichtung



Teilflächenbeschreibung

Teilflächentyp		Teilflächen-Nr.	1
Biotoptyp	Gehölz aus überwiegend standortfremden Arten (2000)	Biotoptyp	HGX
- Zusatz		- gesetzl. Grundl.	
FFH-LRT	kein Lebensraumtyp nach FFH-Richtlinie	FFH-LRT	kein LRT
Beschreibung		Entw.potential LRT	
Kein LRT		Hauptfläche	Ja
		Flächenanteil	100 %
		FFH-Unters.Fläche	Nein
		Saatgutfläche	Nein

Erhebungsbogen

B

Projekt	Biotopkartierung Hamburg	Interne Nr.	118650
		DK5 DK5-GK	7640 7642
Handlungsbedarf	Nein	DK5 - Name	Oldenfelde
Bearbeitung	CHR	Biotop-Nr. alt	7 20
Räumliche Abbildung	Fläche	Kartierung	14.08.2017
Anzahl Abschnitte	1	Fläche / Länge [m²/m]	2741,6523
		Breite (lineare Abb.) [m]	

Weitere Angaben

Merkmal	Wert
Boden	
Feuchte	7 - feucht
Stickstoffgehalt	7 - stickstoffreich
Standort, Relief	
Belichtung	6 - halbsonnig bis halbschattig
Veg. - Deckg./Ant.	
1. Baumschicht	10 %
2. Baumschicht	50 %
Strauchschicht	25 %
1. Krautschicht	100 %
Veg. - Soziologie	
BfN Schlüssel	43.0.01.02 - Salicion albae (Weidenauen tieferer Lagen)

Zeigerwerte der Pflanzenartenliste (Auswertung)

Standort	Belichtung	halbsonnig bis halbschattig	6
Boden	Feuchte	mäßig feucht und wechselfeucht	6,4
	Stickstoff (N)	stickstoffreich	6,9
	Reaktion	neutral	7,1
Vegetation	Mahdverträglichkeit	mäßig schnittverträglich (erster Schnitt nicht vor 1. Juli)	4,6
Zeigerwerte	Futterwert	sehr geringwertiges Futter	1,9
	Wechselfeuchteanzeiger		2
	Giftpflanzen		1
	Überschw.anzeiger		3

Pflanzenartenliste

Gruppe / Pflanzenart	MS	M	W	Vs	St	PA	Ph	Sz	VS	V	G	cf	Rote Liste						
													§	HH	ND	SH	D		
Tracheobionta (Gefäßpflanzen)																			
Alnus incana (Grau-Erle)	7	d																	
Crataegus monogyna monogyna (Eingrifflicher Weißdorn)	7	l																	
Dactylis glomerata (Wiesen-Knäuelgras)	7	l																	
Deschampsia cespitosa (Rasen-Schmiele)	7	l																	
Festuca gigantea (Riesen-Schwingel)	7	l																	
Fraxinus excelsior (Gewöhnliche Esche)	7	z																	
Galium aparine (Kletten-Labkraut)	7	l																	
Geum urbanum (Echte Nelkenwurz)	7	l																	
Glechoma hederacea (Gundermann)	7	l																	
Glyceria fluitans (Flutender Schwaden)	7	l																	
Impatiens parviflora (Kleinblütiges Springkraut)	7	l																	
Juncus effusus (Flutter-Binse)	7	l																	
Rubus fruticosus agg. (Artengruppe Echte Brombeere)	7	l																	
Salix alba (Silber-Weide)	7	l																	
Silene dioica (Rote Lichtnelke)	7	z																	
Solanum dulcamara (Bittersüßer Nachtschatten)	7	z																	

Erhebungsbogen

B

Projekt	Biotopkartierung Hamburg		Interne Nr.	118650	
			DK5 DK5-GK	7640	7642
Handlungsbedarf	Nein		DK5 - Name	Oldenfelde	
Bearbeitung	CHR	Kopie Ja	Biotop-Nr. alt	7	20
Räumliche Abbildung	Fläche		Kartierung	14.08.2017	
Anzahl Abschnitte	1		Fläche / Länge [m²/m]	2741,6523	
			Breite (lineare Abb.) [m]		

Pflanzenartenliste

Gruppe / Pflanzenart	MS	M	W	Vs	St	PA	Ph	Sz	VS	V	G	cf	§	Rote Liste			
														HH	ND	SH	D
Urtica dioica (Große Brennessel)	7	d															
Anzahl Rote Liste Arten																	
Anzahl Arten													17				

MS: Mengensystem; M: Mengenangabe, W: Bewertung der Art (FFH-Monitoring), Vs: Vegetationsschicht, St: Status, PA: Autor Phänologie; Ph: Phänologie, Sz: Soziabilität, VS: Vitalitätssystem; V: Vitalität, G: Geschlecht, cf: unsichere Bestimmung, §: Schutz nach BNatSchG, HH: Rote Liste Hamburg, Nds: Rote Liste Niedersachsen, SH: Rote Liste Schleswig-Holstein, D: Rote Liste Deutschland