

Erhebungsbogen

B

Projekt	Biotopkartierung Hamburg	Interne Nr.	118624
		DK5 DK5-GK	7640 7642
Handlungsbedarf	Nein	DK5 - Name	Oldenfelde
Bearbeitung	CHR	Biotop-Nr. alt	6 15
Räumliche Abbildung	Fläche	Kartierung	19.06.2017
Anzahl Abschnitte	1	Fläche / Länge [m²/m]	9288,2904
		Breite (lineare Abb.) [m]	

Gesetzlicher Schutz kein gesetzl. Schutz **kein gesetzlich geschütztes Biotop** **Schutz nur teilweise** **Nein**

Gesamtbewertung	6	Wertvoll
– Alter	6	Biotop mittleren Alters, 50 bis 100 Jahre
– Belastungsgrad	5	Flächenhaft mittlere oder örtlich starke Belastung
– Ökolog. Funktion	6	Hohe Bedeutung in einem Biotopkomplex, für den lokalen Biotopverbund oder als Puffer
– Seltenheit	6	Seltener Biotoptyp, ohne seltene oder bedrohte Pflges., ungesättigtes Artenspektrum, reliktsische RL-Arten

Bestandsbeschreibung

Mageres, relativ artenreiches, altes, regelmäßig von Pferden beweidetes Grünland, in Teilen mit Ruderalisierungstendenz. Dominiert von Süßgräsern, darunter hohe Anteile von Rotschwingel und Rotem Straußgras, die einen mäßig mageren Standort anzeigen, ebenso wie Jakobs-Greiskraut, das in der Fläche einen lockeren Blühaspekt bildet. Zudem ist der Aufwuchs nur mäßig wüchsig, dominiert von feinblättrigen Gräsern, zeitweilig recht blütenreich. Teilbereiche der Fläche sind weniger artenreich und blütenreich, allein von Wirtschaftsgräsern dominiert. Am Rand dominiert Brennnessel im Übergang zum anschließenden Gehölz (Foto). Der überwiegende Teil der Flächen ist jedoch mager, blüten- und artenreich. Die Fläche wird offenbar regelmäßig gemäht, was Ruderalisierungstendenzen entgegenwirkt. Auf der Fläche sind neuerdings Apfelbäume gepflanzt worden.

Vorkommen an Biotoptypen

1	TF	Typ	HF	F.Anteil
2	BTYP	Biotoptyp	- gesetzl. Grundl.	
3	Zusatz	Zusatz zum Biotoptypen		
4	LRT	Lebensraumtyp		
1	1		Ja	100 %
2	GMW	Artenreiche Weide frischer bis mittlerer Standorte (2000)		
4	kein LRT	kein Lebensraumtyp nach FFH-Richtlinie		

Räumliche Lage

Lagebeschreibung	S Bahn im Nordosten des Blattes		
Nachbarnutzung/en	Wohnsiedlung, Knick.		
Rechtswert (X)	577784	Hochwert (Y)	5941993
Bezirk	Wandsbek	Naturraum	Stapelfelder Jungmoränengebiet (702.00)
Stadtteil (OT-Nr.)	Rahlstedt (526)	Gemarkung	Meiendorf (541)
Digitaler Grünplan	<input type="checkbox"/> Hafengesamtgebiet	<input type="checkbox"/> Ramsargebiet	<input type="checkbox"/> EG-Vogelschutzgeb.
Ausgleichsflächen	<input type="checkbox"/> Biosphärenreservat	<input type="checkbox"/> Nationalpark	<input type="checkbox"/>
NSG / ND / LSG	NSG Stellmoorer Tunneltal [HH-505 / Anteil: 100%]		
FFH-GEBIET	Stellmoorer Tunneltal/Höltigbaum [DE 2327-302 / Anteil: 100%]		
Wasserschutzgebiet			

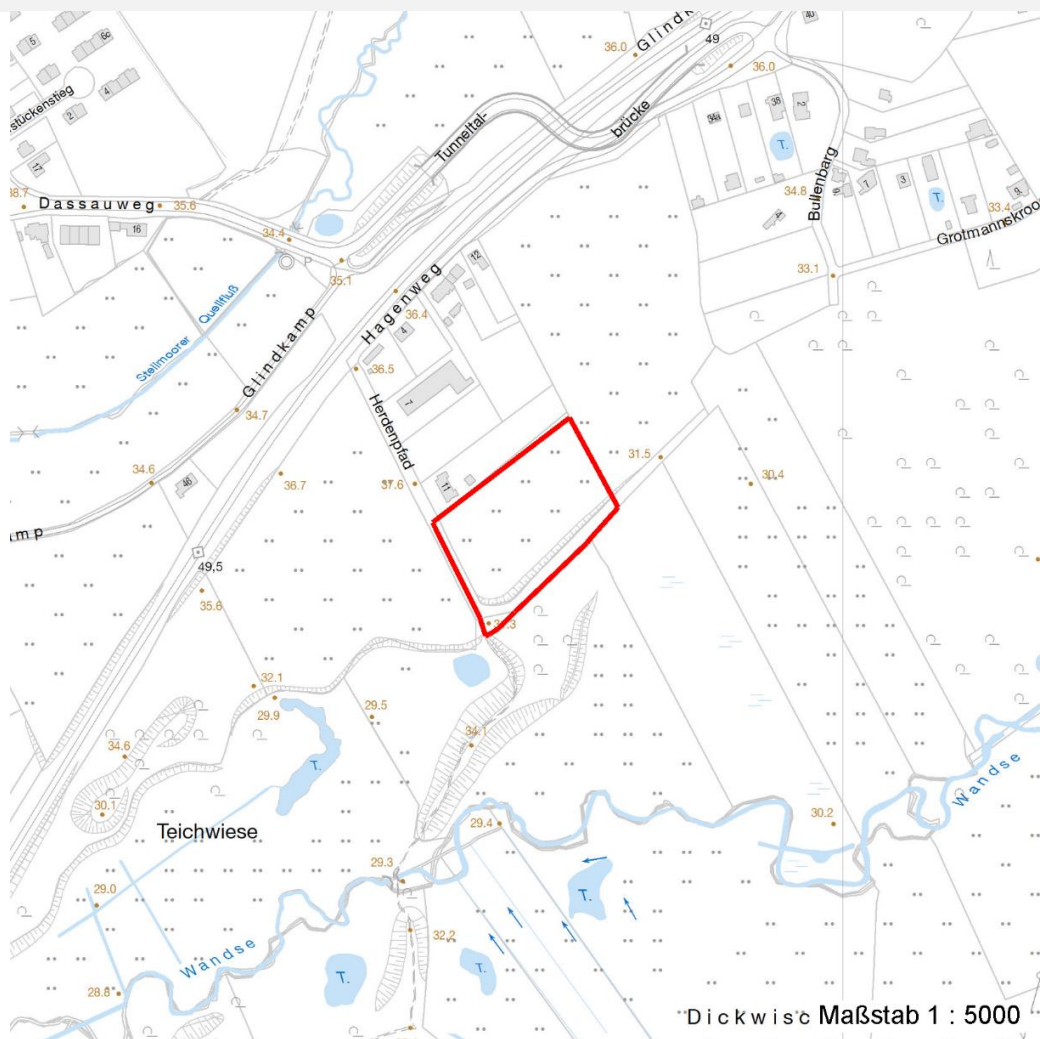
Erhebungsbogen

B

Projekt	Biotopkartierung Hamburg	Interne Nr.	118624
		DK5 DK5-GK	7640 7642
		DK5 - Name	Oldenfelde
Handlungsbedarf	Nein	Biotop-Nr. alt	6 15
Bearbeitung	CHR	Kartierung	19.06.2017
Räumliche Abbildung	Fläche	Fläche / Länge [m²/m]	9288,2904
Anzahl Abschnitte	1	Breite (lineare Abb.) [m]	

Räumliche Lage

Karte



Weitere Erhebungsbögen

Interne Nr.	Interne Nr. Zuordnung	DK5	Biotop-Nr.	Kartierung	Zuordnung	DK5 (GK)	Biotop-Nr. (alt)
118624	60272	7640	6	26.09.1998	K	7642	15
118624	60273	7640	6	01.10.2005	K	7642	15

Zuordnung: N = nachfolgende Kartierung, K = weitere Kartierungen (zeitlich vorher oder nachher)

Foto

Interne Nr.	Index	Dateiname	Aufnahmerichtung
64617	0	7640_6_190617_1.JPG	

Weitere Angaben

Merkmal **Wert**

Auswertung

Wertgesichtspunkte

Entwicklungspotenzial für mageres, artenreiches Grünland

Erhebungsbogen

B

Projekt	Biotopkartierung Hamburg	Interne Nr.	118624
		DK5 DK5-GK	7640 7642
Handlungsbedarf	Nein	DK5 - Name	Oldenfelde
Bearbeitung	CHR	Biotop-Nr. alt	6 15
Räumliche Abbildung	Fläche	Kartierung	19.06.2017
Anzahl Abschnitte	1	Fläche / Länge [m²/m]	9288,2904
		Breite (lineare Abb.) [m]	

Weitere Angaben

Merkmal	Wert
zoologisch bedeutsame Strukturen	Blütenreiche Fluren
Bedeutung für Tiergruppe	Blütenbesuchende Insekten
Maßnahmen	Der Ruderalisierung sollte entgegengewirkt werden: Pflegeschnitte durchführen; Vegetation und mageres Standortpotenzial erhalten: keine Nutzungsintensivierung.

Foto

Fotodatei	7640_6_190617_1.JPG	Fotodatei	
Bildbeschreibung	k.A.	Bildbeschreibung	
Aufnahmerichtung		Aufnahmerichtung	



Teilflächenbeschreibung

Teilflächentyp		Teilflächen-Nr.	1
Biotoptyp	Artenreiche Weide frischer bis mittlerer Standorte (2000)	Biotoptyp	GMW
- Zusatz		- gesetzl. Grundl.	
FFH-LRT	kein Lebensraumtyp nach FFH-Richtlinie	FFH-LRT	kein LRT
Beschreibung	Einzelne Mähwiesenarten weisen auf einen Übergang zum Biotoptyp GMM hin, für eine Zuordnung zum FFH-LRT 6510 sind diese aber noch nicht ausreichend auf der Fläche verbreitet.	Entw.potential LRT	Ja
		Hauptfläche	100 %
		Flächenanteil	Nein
		FFH-Unters.Fläche	Nein
		Saatgutfläche	Nein

Erhebungsbogen

B

Projekt	Biotopkartierung Hamburg	Interne Nr.	118624
		DK5 DK5-GK	7640 7642
Handlungsbedarf	Nein	DK5 - Name	Oldenfelde
Bearbeitung	CHR	Biotop-Nr. alt	6 15
Räumliche Abbildung	Fläche	Kartierung	19.06.2017
Anzahl Abschnitte	1	Fläche / Länge [m²/m]	9288,2904
		Breite (lineare Abb.) [m]	

Weitere Angaben

Merkmal	Wert
Auswertung	
Gefährdung / Einflüsse	Verunkrautung, Ruderalisierung
Maßnahmen	Beibehalten der aktuellen Nutzung / Pflege - 1.2 Problemunkräuter (Duwock, Jakobs-Kreuzkraut) bekämpfen - 4.16
Boden	
Feuchte	5 - frisch und mäßig frisch
Stickstoffgehalt	5 - mäßig stickstoffarm
Standort, Relief	
Relief	eben
Neigung - Gelände	N0 - nicht geneigt (<2 %)
Ausrichtung	S - Süd
Belichtung	7 - halbsonnig
Veg. - Deckg./Ant.	
Gesamt	90 %
1. Krautschicht	90 %
Veg. - Soziologie	
BfN Schlüssel	30.0.02 - Arrhenatheretalia (Gedüngte Frischwiesen und -weiden) 32 - Sedo-Sclerantheeta (Lockere Sand- und Felsrasen)

Zeigerwerte der Pflanzenartenliste (Auswertung)

Standort	Belichtung	halbsonnig	6,9
Boden	Feuchte	mäßig feucht und wechselfeucht	5,6
	Stickstoff (N)	mäßig stickstoffarm bis stickstoffreich	5,9
	Reaktion	schwach sauer	6,5
Vegetation	Mahdverträglichkeit	gut schnittverträglich	6,6
Zeigerwerte	Futterwert	mäßige Futterqualität	4,4
	Wechselfeuchteanzeiger		5
	Giftpflanzen		2
	Überschw.anzeiger		0

Pflanzenartenliste

Gruppe / Pflanzenart	MS	M	W	Vs	St	PA	Ph	Sz	VS	V	G	cf	Rote Liste					
													§	HH	ND	SH	D	
Tracheobionta (Gefäßpflanzen)																		
Agrostis capillaris (Rotes Straußgras)	7	l																
Alopecurus pratensis (Wiesen-Fuchsschwanz)	7	l																
Arrhenatherum elatius (Glatthafer)	7	z																
Carex hirta (Behaarte Segge)	7	h																
Cynosurus cristatus (Gewöhnliches Kammgras)	7	w														V		
Dactylis glomerata (Wiesen-Knäuelgras)	7	l																
Elymus repens (Gewöhnliche Quecke)	7	l																
Equisetum arvense (Acker-Schachtelhalm)	7	z																
Festuca rubra (Rot-Schwingel)	7	l																
Geum urbanum (Echte Nelkenwurz)	7	z																
Glechoma hederacea (Gundermann)	7	l																
Holcus lanatus (Wolliges Honiggras)	7	h																

Erhebungsbogen

B

Projekt	Biotopkartierung Hamburg	Interne Nr.	118624
		DK5 DK5-GK	7640 7642
Handlungsbedarf	Nein	DK5 - Name	Oldenfelde
Bearbeitung	CHR	Biotop-Nr. alt	6 15
Räumliche Abbildung	Fläche	Kartierung	19.06.2017
Anzahl Abschnitte	1	Fläche / Länge [m²/m]	9288,2904
		Breite (lineare Abb.) [m]	

Pflanzenartenliste

Gruppe / Pflanzenart	MS	M	W	Vs	St	PA	Ph	Sz	VS	V	G	cf	Rote Liste						
													§	HH	ND	SH	D		
Impatiens parviflora (Kleinblütiges Springkraut)	7	z																	
Linaria vulgaris (Gewöhnliches Leinkraut)	7	w																	
Lolium perenne (Ausdauerndes Weidelgras)	7	l																	
Pastinaca sativa (Pastinak)	7	l																	
Phleum pratense (Wiesen-Lieschgras)	7	l																	
Plantago lanceolata (Spitz-Wegerich)	7	l																	
Poa trivialis (Gewöhnliches Rispengras)	7	l																	
Ranunculus acris (Scharfer Hahnenfuß)	7	w																	
Rumex crispus (Krauser Ampfer)	7	z																	
Senecio jacobaea (Jakobs-Greiskraut)	7	l																	
Urtica dioica (Große Brennnessel)	7	l																	
	Anzahl Rote Liste Arten												1						
	Anzahl Arten												23						

MS: Mengensystem; M: Mengenangabe, W: Bewertung der Art (FFH-Monitoring), Vs: Vegetationsschicht, St: Status, PA: Autor Phänologie; Ph: Phänologie, Sz: Soziabilität, VS: Vitalitätssystem; V: Vitalität, G: Geschlecht, cf: unsichere Bestimmung, §: Schutz nach BNatSchG, HH: Rote Liste Hamburg, Nds: Rote Liste Niedersachsen, SH: Rote Liste Schleswig-Holstein, D: Rote Liste Deutschland