

Erhebungsbogen

B

Projekt	Biotopkartierung Hamburg	Interne Nr.	60273
		DK5 DK5-GK	7640 7642
Handlungsbedarf	Nein	DK5 - Name	Oldenfelde
Bearbeitung	BRA	Biotop-Nr. alt	6 15
Räumliche Abbildung	Fläche	Kartierung	01.10.2005
Anzahl Abschnitte	1	Fläche / Länge [m²/m]	9288,2904
		Breite (lineare Abb.) [m]	

Gesetzlicher Schutz kein gesetzl. Schutz **kein gesetzlich geschütztes Biotop** **Schutz nur teilweise** **Nein**

Gesamtbewertung	6	Wertvoll
– Alter	6	Biotop mittleren Alters, 50 bis 100 Jahre
– Belastungsgrad	5	Flächenhaft mittlere oder örtlich starke Belastung
– Ökolog. Funktion	6	Hohe Bedeutung in einem Biotopkomplex, für den lokalen Biotopverbund oder als Puffer
– Seltenheit	6	Seltener Biotoptyp, ohne seltene oder bedrohte Pflges., ungesättigtes Artenspektrum, reliktsische RL-Arten

Bestandsbeschreibung

Mageres, relativ artenreiches, altes, regelmäßig von Pferden beweidetes Grünland, in Teilen mit Ruderalisierungstendenz, mit vereinzelt sich ausbreitenden Herden von Acker-Kratzdistel, v.a. im Mittelteil. Dominiert von Süßgräsern, darunter hohe Anteile von Rotschwengel und Rotem Straußgras, die einen mäßig mageren Standort anzeigen, ebenso wie Jakobs-Greiskraut und Schafgarbe, das in der Fläche einen lockeren Blühaspekt bildet. Zudem ist der Aufwuchs nur mäßig wüchsig, dominiert von feinblättrigen Gräsern, zeitweilig recht blütenreich. Teilbereiche der Fläche sind weniger artenreich und blütenreich, allein von Wirtschaftsgräsern dominiert. Hier kommen Herden von Brennesseln vor. Der überwiegende Teil der Flächen ist jedoch mager, blüten- und artenreich.

Vorkommen an Biotoptypen

1	TF	Typ	HF	F.Anteil
2	BTYP	Biotoptyp	- gesetzl. Grundl.	
3	Zusatz	Zusatz zum Biotoptypen		
4	LRT	Lebensraumtyp		
1	1		Ja	100 %
2	GMW	Artenreiche Weide frischer bis mittlerer Standorte (2000)		

Räumliche Lage

Lagebeschreibung	S Bahn im Nordosten des Blattes		
Nachbarnutzung/en	Wohnsiedlung, Knick.		
Rechtswert (X)	577784	Hochwert (Y)	5941993
Bezirk	Wandsbek	Naturraum	Stapelfelder Jungmoränengebiet (702.00)
Stadtteil (OT-Nr.)	Rahlstedt (526)	Gemarkung	Meiendorf (541)
Digitaler Grünplan	<input type="checkbox"/> Hafengesamtgebiet	<input type="checkbox"/> Ramsargebiet	<input type="checkbox"/> EG-Vogelschutzgeb.
Ausgleichsflächen	<input type="checkbox"/> Biosphärenreservat	<input type="checkbox"/> Nationalpark	<input type="checkbox"/>
NSG / ND / LSG	NSG Stellmoorer Tunneltal [HH-505 / Anteil: 100%]		
FFH-GEBIET	Stellmoorer Tunneltal/Höltigbaum [DE 2327-302 / Anteil: 100%]		
Wasserschutzgebiet			

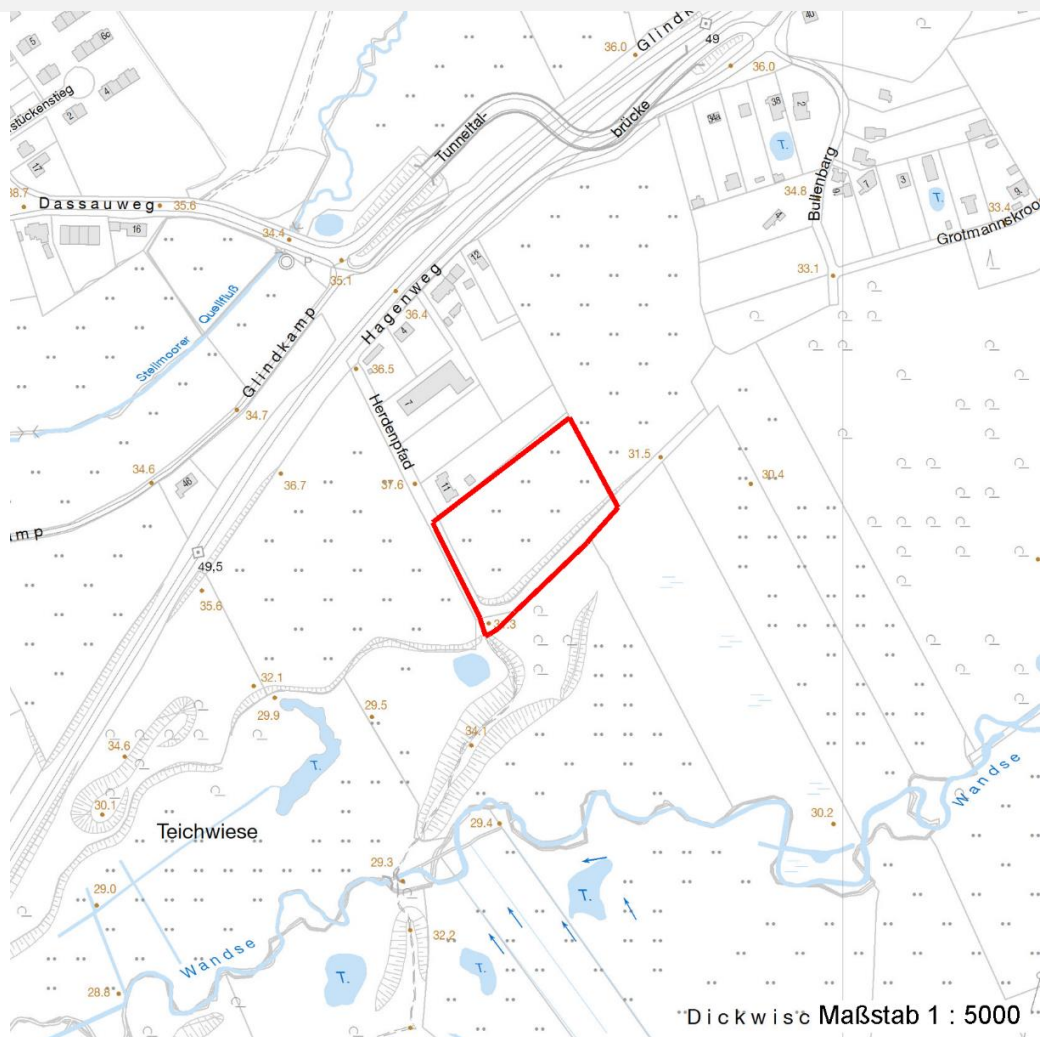
Erhebungsbogen

B

Projekt	Biotopkartierung Hamburg	Interne Nr.	60273
		DK5 DK5-GK	7640 7642
		DK5 - Name	Oldenfelde
Handlungsbedarf	Nein	Biotop-Nr. alt	6 15
Bearbeitung	BRA	Kartierung	01.10.2005
Räumliche Abbildung	Fläche	Fläche / Länge [m²/m]	9288,2904
Anzahl Abschnitte	1	Breite (lineare Abb.) [m]	

Räumliche Lage

Karte



Weitere Erhebungsbögen

Interne Nr.	Interne Nr. Zuordnung	DK5	Biotop-Nr.	Kartierung	Zuordnung	DK5 (GK)	Biotop-Nr. (alt)
60273	60272	7640	6	26.09.1998	K	7642	15
60273	118624	7640	6	19.06.2017	K	7642	15

Zuordnung: N = nachfolgende Kartierung, K = weitere Kartierungen (zeitlich vorher oder nachher)

Foto

Interne Nr.	Index	Dateiname	Aufnahmerichtung
17574	0	7640_6_011005_1.JPG	

Weitere Angaben

Merkmal	Wert
Auswertung	
Gefährdung / Einflüsse	Tritt, Ruderalisierung durch Dauerbeweidung, mangelnde Pflege

Erhebungsbogen

B

Projekt	Biotopkartierung Hamburg	Interne Nr.	60273
		DK5 DK5-GK	7640 7642
Handlungsbedarf	Nein	DK5 - Name	Oldenfelde
Bearbeitung	BRA	Biotop-Nr. alt	6 15
Räumliche Abbildung	Fläche	Kartierung	01.10.2005
Anzahl Abschnitte	1	Fläche / Länge [m²/m]	9288,2904
		Breite (lineare Abb.) [m]	

Weitere Angaben

Merkmal	Wert
Wertgesichtspunkte	Entwicklungspotenzial für mageres, artenreiches Grünland
zoologisch bedeutsame Strukturen	Blütenreiche Fluren
Bedeutung für Tiergruppe	Blütenbesuchende Insekten
Maßnahmen	Der Ruderalisierung sollte entgegengewirkt werden: Pflegeschnitte durchführen; Vegetation und mageres Standortpotenzial erhalten: keine Nutzungsintensivierung.

Foto

Fotodatei 7640_6_011005_1.JPG

Bildbeschreibung
Aufnahmerichtung



Fotodatei

Bildbeschreibung
Aufnahmerichtung

Teilflächenbeschreibung

Teilflächentyp		Teilflächen-Nr.	1
Biotoptyp	Artenreiche Weide frischer bis mittlerer Standorte (2000)	Biotoptyp	GMW
- Zusatz		- gesetzl. Grundl.	
FFH-LRT		FFH-LRT	
Beschreibung		Entw.potential LRT	
		Hauptfläche	Ja
		Flächenanteil	100 %
		FFH-Unters.Fläche	Nein
		Saatgutfläche	Nein

Erhebungsbogen

B

Projekt	Biotopkartierung Hamburg		Interne Nr.	60273	
			DK5 DK5-GK	7640	7642
Handlungsbedarf	Nein		DK5 - Name	Oldenfelde	
Bearbeitung	BRA	Kopie	Biotop-Nr. alt	6	15
Räumliche Abbildung	Fläche	Nein	Kartierung	01.10.2005	
Anzahl Abschnitte	1		Fläche / Länge [m²/m]	9288,2904	
			Breite (lineare Abb.) [m]		

Weitere Angaben

Merkmal	Wert
Boden	
Feuchte	5 - frisch und mäßig frisch
Stickstoffgehalt	5 - mäßig stickstoffarm
Standort, Relief	
Relief	geneigt
Neigung - Gelände	N1 - sehr schwach geneigt (2-3,5 %)
Ausrichtung	S - Süd
Belichtung	7 - halbsonnig
Veg. - Deckg./Ant.	
Gesamt	90 %
1. Krautschicht	90 %
Veg. - Soziologie	
BfN Schlüssel	30.0.02 - Arrhenatheretalia (Gedüngte Frischwiesen und -weiden) 32 - Sedo-Scleranthetea (Lockere Sand- und Felsrasen)

Zeigerwerte der Pflanzenartenliste (Auswertung)

Standort	Belichtung	halbsonnig	7,3
Boden	Feuchte	frisch und mäßig frisch	4,9
	Stickstoff (N)	mäßig stickstoffarm	5,2
	Reaktion	schwach sauer	5,7
Vegetation	Mahdverträglichkeit	gut schnittverträglich	6,6
Zeigerwerte	Futterwert	ausreichende Futterqualität	5
	Wechselfeuchteanzeiger		4
	Giftpflanzen		1
	Überschw.anzeiger		2

Pflanzenartenliste

Gruppe / Pflanzenart	MS	M	W	Vs	St	PA	Ph	Sz	VS	V	G	cf	Rote Liste					
													§	HH	ND	SH	D	
Tracheobionta (Gefäßpflanzen)																		
Achillea millefolium (Gewöhnliche Schafgarbe)	7	z		-														
Agrostis capillaris (Rotes Straußgras)	7	h		-														
Agrostis stolonifera (Ausläufer-Straußgras)	7	w		-														
Alopecurus geniculatus (Knick-Fuchsschwanz)	7	w		-														
Alopecurus pratensis (Wiesen-Fuchsschwanz)	7	w		-														
Anthoxanthum odoratum (Gewöhnliches Ruchgras)	7	w		-														
Anthriscus sylvestris (Wiesen-Kerbel)	7	w		-														
Arrhenatherum elatius (Glatthafer)	7	w		-														
Artemisia vulgaris (Gewöhnlicher Beifuß)	7	w		-														
Bellis perennis (Ausdauerndes Gänseblümchen)	7	w		-														
Bromus hordeaceus (Weiche Tresse)	7	w		-														
Cerastium arvense (Acker-Hornkraut)	7	w		-											3			V
Cerastium holosteoides (Gewöhnliches Hornkraut)	7	w		-														

Erhebungsbogen

B

Projekt	Biotopkartierung Hamburg		Interne Nr.	60273	
			DK5 DK5-GK	7640	7642
Handlungsbedarf	Nein		DK5 - Name	Oldenfelde	
Bearbeitung	BRA	Kopie	Biotop-Nr. alt	6	15
Räumliche Abbildung	Fläche	Nein	Kartierung	01.10.2005	
Anzahl Abschnitte	1		Fläche / Länge [m²/m]	9288,2904	
			Breite (lineare Abb.) [m]		

Gruppe / Pflanzenart	MS	M	W	Vs	St	PA	Ph	Sz	VS	V	G	cf	§	Rote Liste				
														HH	ND	SH	D	
Cerastium semidecandrum (Fünfmänniges Hornkraut)	7	w		-														
Cirsium arvense (Acker-Kratzdistel)	7	w		-														
Cirsium vulgare (Gewöhnliche Kratzdistel)	7	w		-														
Cynosurus cristatus (Gewöhnliches Kammgras)	7	w		-												V		
Dactylis glomerata (Wiesen-Knäuelgras)	7	w		-														
Elymus repens (Gewöhnliche Quecke)	7	w		-														
Erigeron canadensis (Kanadisches Berufkraut)	7	w		-														
Festuca ovina (Schaf-Schwingel)	7	w		-												V		V
Festuca pratensis (Wiesen-Schwingel)	7	w		-														
Festuca rubra (Rot-Schwingel)	7	z		-														
Geranium pusillum (Kleiner Storchschnabel)	7	w		-														
Glyceria fluitans (Flutender Schwaden)	7	w		-														
Gnaphalium sylvaticum (Wald-Ruhrkraut)	7	w		-												3		
Heracleum sphondylium (Wiesen-Bärenklau)	7	w		-														
Hieracium pilosella (Kleines Habichtskraut)	7	w		-														
Holcus lanatus (Wolliges Honiggras)	7	w		-														
Hypericum perforatum (Echtes Johanniskraut)	7	w		-														
Hypochaeris radicata (Gewöhnliches Ferkelkraut)	7	w		-														
Jasione montana (Berg-Sandglöckchen)	7	w		-												3		3
Lolium perenne (Ausdauerndes Weidelgras)	7	h		-														
Medicago lupulina (Hopfenklee)	7	w		-														
Mentha arvensis (Acker-Minze)	7	w		-														
Pastinaca sativa (Pastinak)	7	w		-														
Phleum pratense (Wiesen-Lieschgras)	7	w		-														
Plantago lanceolata (Spitz-Wegerich)	7	h		-														
Populus tremula (Zitter-Pappel)	7	w		-														
Rubus fruticosus agg. (Artengruppe Echte Brombeere)	7	w		-														
Rumex acetosa (Großer Sauerampfer)	7	w		-														
Rumex acetosella (Kleiner Sauerampfer)	7	w		-														
Scorzoneroides autumnalis (Herbst-Löwenzahn)	7	w		-														
Senecio jacobaea (Jakobs-Greiskraut)	7	z		-														
Stellaria graminea (Gras-Sternmiere)	7	w		-														
Tanacetum vulgare (Rainfarn)	7	z		-														
Taraxacum spec. (Löwenzahn)	7	z		-														
Trifolium arvense (Hasen-Klee)	7	w		-														
Trifolium dubium (Kleiner Klee)	7	w		-														
Trifolium pratense (Rot-Klee)	7	w		-														
Trifolium repens (Weiß-Klee)	7	z		-														
Veronica arvensis (Feld-Ehrenpreis)	7	w		-														
Veronica serpyllifolia (Quendel-Ehrenpreis)	7	w		-														
Vicia angustifolia (Schmalblättrige Wicke)	7	w		-														
Vicia lathyroides (Platterbsen-Wicke)	7	w		-												2	3	V

Erhebungsbogen

B

Projekt	Biotopkartierung Hamburg		Interne Nr.	60273	
			DK5 DK5-GK	7640	7642
Handlungsbedarf	Nein		DK5 - Name	Oldenfelde	
Bearbeitung	BRA	Kopie	Biotop-Nr. alt	6	15
Räumliche Abbildung	Fläche		Kartierung	01.10.2005	
Anzahl Abschnitte	1		Fläche / Länge [m²/m]	9288,2904	
			Breite (lineare Abb.) [m]		

Pflanzenartenliste

Gruppe / Pflanzenart	MS	M	W	Vs	St	PA	Ph	Sz	VS	V	G	cf	§	Rote Liste			
														HH	ND	SH	D
Anzahl Rote Liste Arten														6	1	4	2
Anzahl Arten														55			

MS: Mengensystem; M: Mengenangabe, W: Bewertung der Art (FFH-Monitoring), Vs: Vegetationsschicht, St: Status, PA: Autor Phänologie; Ph: Phänologie, Sz: Soziabilität, VS: Vitalitätssystem; V: Vitalität, G: Geschlecht, cf: unsichere Bestimmung, §: Schutz nach BNatSchG, HH: Rote Liste Hamburg, Nds: Rote Liste Niedersachsen, SH: Rote Liste Schleswig-Holstein, D: Rote Liste Deutschland