

Erhebungsbogen

B

Projekt	Biotopkartierung Hamburg	Interne Nr.	118666
		DK5 DK5-GK	7640 7642
Handlungsbedarf	Nein	DK5 - Name	Oldenfelde
Bearbeitung	CHR	Biotop-Nr. alt	69 121
Räumliche Abbildung	Fläche	Kartierung	23.08.2017
Anzahl Abschnitte	1	Fläche / Länge [m²/m]	1353,3192
		Breite (lineare Abb.) [m]	

Gesetzlicher Schutz	§ 14 (2) 2.3 Feldgehölze	Schutz nur teilweise	Nein
----------------------------	--------------------------	-----------------------------	-------------

Gesamtbewertung	6 Wertvoll
– Alter	7 Biotop hohen Alters, 100 bis 200 Jahre
– Belastungsgrad	6 Flächenhaft geringe oder örtlich stärkere oder Vorbelastung mit deutlichem Einfluß
– Ökolog. Funktion	6 Hohe Bedeutung in einem Biotopkomplex, für den lokalen Biotopverbund oder als Puffer
– Seltenheit	6 Seltener Biotoptyp, ohne seltene oder bedrohte Pflges., ungesättigtes Artenspektrum, reliktsische RL-Arten

Bestandsbeschreibung

Zuvor als feuchtes Feldgehölz kartierter Gehölzbestand, der am Boden beweidet wird, hier relativ kräftig zertreten, etwas feucht, jedoch durch die benachbarte Wandse entwässert. Neben den bestandsbildenden Schwarz-Erlen mit Stammstücken von bis zu 40 cm treten einzelne Stiel-Eichen auf, die vermutlich auf ehemalige Knicks zurückgehen (vgl. Nachbarbaum). Die halbruderale, etwas feuchte Vegetation der Krautschicht ist gestört mit Vorkommen von Brennesseln und Neophyten.

Vorkommen an Biotoptypen

1	TF	Typ	HF	F.Anteil
2	BTYP	Biotoptyp		- gesetzl. Grundl.
3	Zusatz	Zusatz zum Biotoptypen		
4	LRT	Lebensraumtyp		
1	1		Ja	100 %
2	HGF	Naturnahes Gehölz feuchter bis nasser Standorte (2000)		
3	-	schlechte Ausprägung (strukturarm, gestört, fragmenthaft, arm an typischen Arten) (-)		
4	kein LRT	kein Lebensraumtyp nach FFH-Richtlinie		

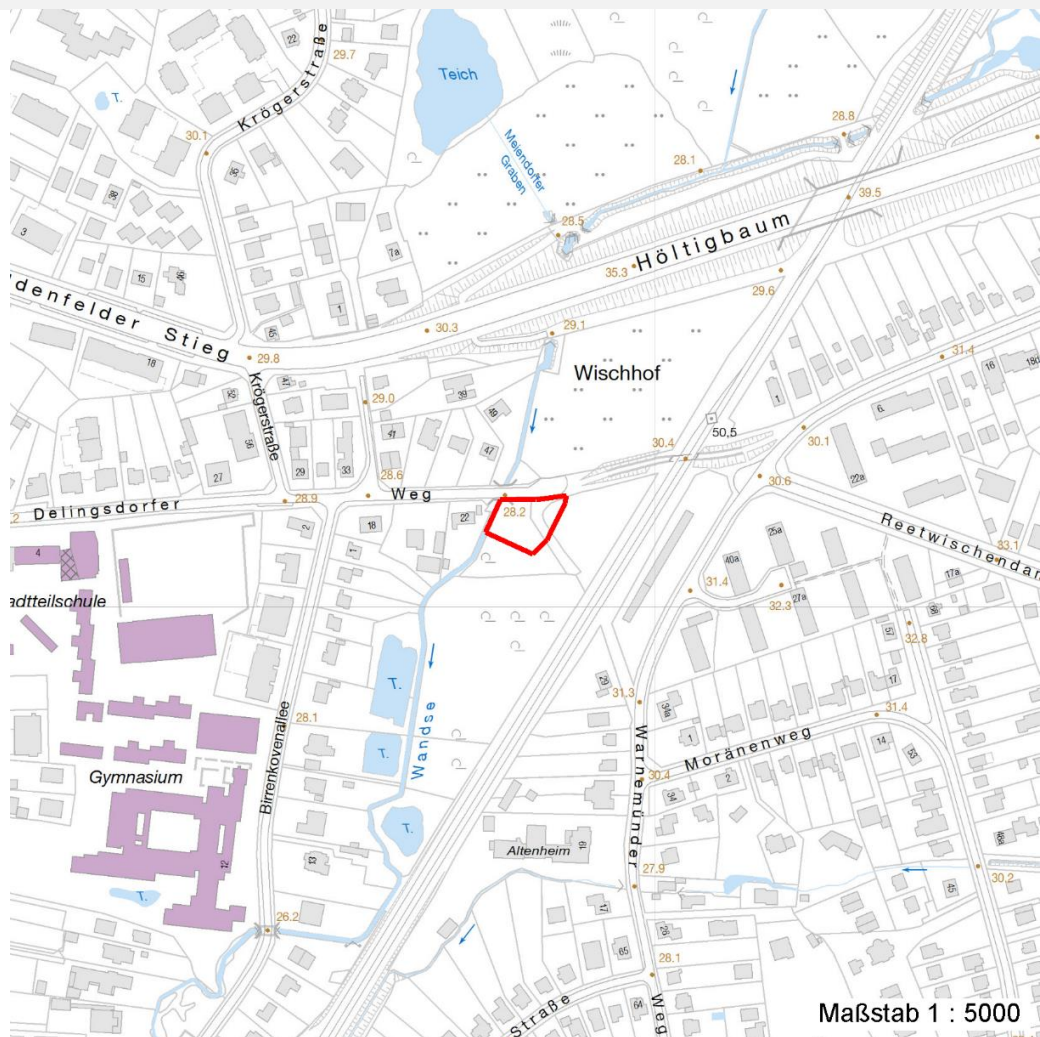
Räumliche Lage

Lagebeschreibung	Südl. Dehlingsdorfer Weg	Hochwert (Y)	5941058
Nachbarnutzung/en	Wandse, Grünland, Pionierwald	Naturraum	Stapelfelder Jungmoränengebiet (702.00)
Rechtswert (X)	576912	Gemarkung	Oldenfelde (542)
Bezirk	Wandsbek	Ramsargebiet	EG-Vogelschutzgeb.
Stadtteil (OT-Nr.)	Rahlstedt (526)	Nationalpark	
Digitaler Grünplan	<input type="checkbox"/> Hafengesamtgebiet		
Ausgleichsflächen NSG / ND / LSG	<input type="checkbox"/> Biosphärenreservat		
FFH-GEBIET			
Wasserschutzgebiet			

Projekt	Biotopkartierung Hamburg		Interne Nr.	118666
			DK5 DK5-GK	7640 7642
Handlungsbedarf	Nein		DK5 - Name	Oldenfelde
Bearbeitung	CHR	Kopie Ja	Biotop-Nr. alt	69 121
Räumliche Abbildung	Fläche		Kartierung	23.08.2017
Anzahl Abschnitte	1		Fläche / Länge [m²/m]	1353,3192
			Breite (lineare Abb.) [m]	

Räumliche Lage

Karte



Weitere Erhebungsbögen

Interne Nr.	Interne Nr. Zuordnung	DK5	Biotop-Nr.	Kartierung	Zuordnung	DK5 (GK)	Biotop-Nr. (alt)
118666	60320	7640	69	21.09.1998	K	7642	121
118666	60348	7640	69	11.10.2005	K	7642	121
118666	110575	7640	69	11.09.2018	K	7642	121
118666	60348	7640	69	11.10.2005	=	7642	121

Zuordnung: N = nachfolgende Kartierung, K = weitere Kartierungen (zeitlich vorher oder nachher)

Foto

Interne Nr.	Index	Dateiname	Aufnahmerichtung
64659	0	7640_69_230817_1.JPG	

Erhebungsbogen

B

Projekt	Biotopkartierung Hamburg	Interne Nr.	118666
		DK5 DK5-GK	7640 7642
Handlungsbedarf	Nein	DK5 - Name	Oldenfelde
Bearbeitung	CHR	Biotop-Nr. alt	69 121
Räumliche Abbildung	Fläche	Kartierung	23.08.2017
Anzahl Abschnitte	1	Fläche / Länge [m²/m]	1353,3192
		Breite (lineare Abb.) [m]	

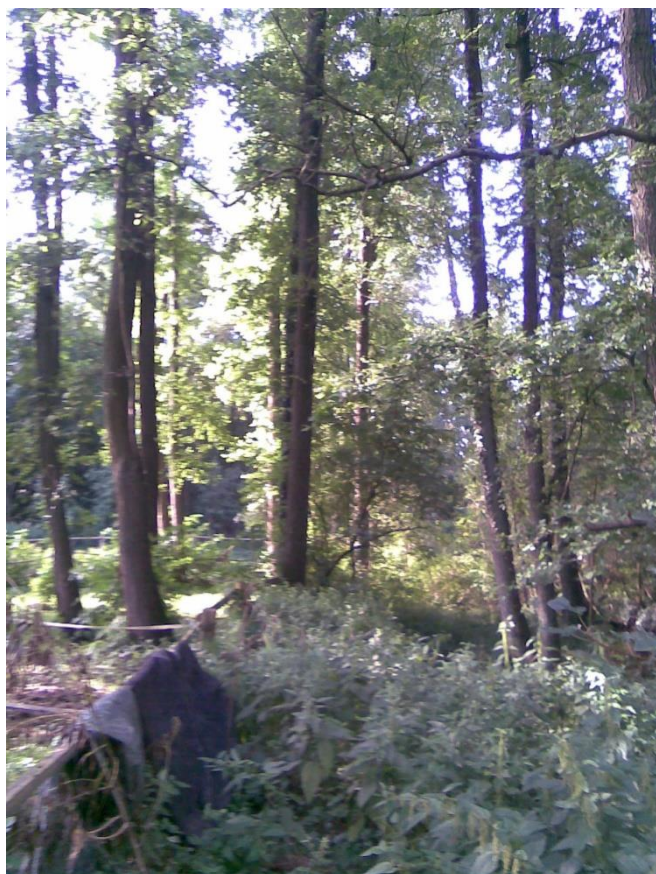
Weitere Angaben

Merkmal	Wert
Auswertung	
Gefährdung / Einflüsse	Beweidung eines Feldgehölzes, langfristige Gefährdung des Baumbestandes, Verarmung der Krautschicht.
Wertgesichtspunkte	Strukturreich, naturnah.
Maßnahmen	Flächen zukünftig aus der Beweidung nehmen, da ohnehin kaum ein Futterwert vorhanden ist.

Foto

Fotodatei 7640_69_230817_1.JPG
Bildbeschreibung k.A.
Aufnahmerichtung

Fotodatei
Bildbeschreibung
Aufnahmerichtung



Erhebungsbogen

B

Projekt	Biotopkartierung Hamburg	Interne Nr.	118666
		DK5 DK5-GK	7640 7642
Handlungsbedarf	Nein	DK5 - Name	Oldenfelde
Bearbeitung	CHR	Biotop-Nr. alt	69 121
Räumliche Abbildung	Fläche	Kartierung	23.08.2017
Anzahl Abschnitte	1	Fläche / Länge [m²/m]	1353,3192
		Breite (lineare Abb.) [m]	

Teilflächenbeschreibung

Teilflächentyp		Teilflächen-Nr.	1
Biotoptyp	Naturnahes Gehölz feuchter bis nasser Standorte (2000)	Biotoptyp	HGF
- Zusatz	schlechte Ausprägung (strukturarm, gestört, fragmenthaft, arm an typischen Arten) (-)	- gesetzl. Grundl.	
FFH-LRT Beschreibung	kein Lebensraumtyp nach FFH-Richtlinie	FFH-LRT	kein LRT
		Entw.potential LRT	
		Hauptfläche	Ja
		Flächenanteil	100 %
		FFH-Unters.Fläche	Nein
		Saatgutfläche	Nein

Weitere Angaben

Merkmal	Wert
Veg. - Deckg./Ant.	
1. Baumschicht	90 %
Strauchschicht	10 %
1. Krautschicht	100 %

Zeigerwerte der Pflanzenartenliste (Auswertung)

Standort	Belichtung	halbschattig	5
Boden	Feuchte	feucht	6,5
	Stickstoff (N)	stickstoffreich	6,8
	Reaktion	neutral	6,8
Vegetation	Mahdverträglichkeit	schnittempfindlich bis mäßig schnittverträglich	3,5
Zeigerwerte	Futterwert	fast wertloses Futter	1
	Wechselfeuchteanzeiger		0
	Giftpflanzen		0
	Überschw.anzeiger		2

Pflanzenartenliste

Gruppe / Pflanzenart	MS	M	W	Vs	St	PA	Ph	Sz	VS	V	G	cf	§	Rote Liste			
														HH	ND	SH	D
Tracheobionta (Gefäßpflanzen)																	
Acer campestre (Feld-Ahorn)	7	z															
Alnus glutinosa (Schwarz-Erle)	7	h															
Betula pendula (Hänge-Birke)	7	w															
Carpinus betulus (Hainbuche)	7	z															
Circaea intermedia (Mittleres Hexenkraut)	7	z											1		3		
Corylus avellana 'Contorta' (Haselnuss)	7	z															
Crataegus monogyna monogyna (Eingrifflicher Weißdorn)	7	z															
Dryopteris filix-mas (Gewöhnlicher Wurmfarne)	7	w															
Galeobdolon luteum (Echte Goldnessel)	7	l												V			
Glechoma hederacea (Gundermann)	7	z															
Impatiens glandulifera (Drüsiges Springkraut)	7	l															

Erhebungsbogen

B

Projekt	Biotopkartierung Hamburg	Interne Nr.	118666
		DK5 DK5-GK	7640 7642
Handlungsbedarf	Nein	DK5 - Name	Oldenfelde
Bearbeitung	CHR	Biotop-Nr. alt	69 121
Räumliche Abbildung	Fläche	Kartierung	23.08.2017
Anzahl Abschnitte	1	Fläche / Länge [m²/m]	1353,3192
		Breite (lineare Abb.) [m]	

Pflanzenartenliste

Gruppe / Pflanzenart	MS	M	W	Vs	St	PA	Ph	Sz	VS	V	G	cf	§	Rote Liste			
														HH	ND	SH	D
Impatiens parviflora (Kleinblütiges Springkraut)	7	l															
Quercus robur (Stiel-Eiche)	7	l															
Sambucus nigra (Schwarzer Holunder)	7	w															
Urtica dioica (Große Brennessel)	7	h															
Anzahl Rote Liste Arten													2	1			
Anzahl Arten													15				

MS: Mengensystem; M: Mengenangabe, W: Bewertung der Art (FFH-Monitoring), Vs: Vegetationsschicht, St: Status, PA: Autor Phänologie; Ph: Phänologie, Sz: Soziabilität, VS: Vitalitätssystem; V: Vitalität, G: Geschlecht, cf: unsichere Bestimmung, §: Schutz nach BNatSchG, HH: Rote Liste Hamburg, Nds: Rote Liste Niedersachsen, SH: Rote Liste Schleswig-Holstein, D: Rote Liste Deutschland