

Erhebungsbogen

B

Projekt	Biotopkartierung Hamburg		Interne Nr.	60320
			DK5 DK5-GK	7640 7642
Handlungsbedarf	Nein		DK5 - Name	Oldenfelde
Bearbeitung	MES	Kopie	Biotop-Nr. alt	69 121
Räumliche Abbildung	Fläche	Nein	Kartierung	21.09.1998
Anzahl Abschnitte	1		Fläche / Länge [m²/m]	2824,104
			Breite (lineare Abb.) [m]	

Gesetzlicher Schutz § 14 (2) 2.3 Feldgehölze **Schutz nur teilweise** **Ja**

Gesamtbewertung	6	Wertvoll
– Alter	7	Biotop hohen Alters, 100 bis 200 Jahre
– Belastungsgrad	6	Flächenhaft geringe oder örtlich stärkere oder Vorbelastung mit deutlichem Einfluß
– Ökolog. Funktion	7	Sehr hohe Bedeutung in einem Biotopkomplex, für den lokalen Biotopverbund oder als Puffer
– Seltenheit	6	Seltener Biotoptyp, ohne seltene oder bedrohte Pflges., ungesättigtes Artenspektrum, reliktsche RL-Arten

Bestandsbeschreibung

Frisch-feuchtes Laubgehölz aus alten Schwarz-Erlen (Stammdurchmesser 0,4 m) und Gemeinen Eschen. In der Strauchschicht kommt vor allem Schwarzer Holunder vor.
Die Krautschicht ist durch die starke Beschattung nur spärlich ausgebildet, nur vereinzelt wachsen Brennnesseln und Gundermann, in lichterem Bereichen kommt häufiger Goldnessel vor.

Vorkommen an Biotoptypen

1	TF	Typ	HF	F.Anteil
2	BTYP	Biotoptyp		- gesetzl. Grundl.
3	Zusatz	Zusatz zum Biotoptypen		
4	LRT	Lebensraumtyp		
1	1		Ja	0 %
2	HGF	Naturnahes Gehölz feuchter bis nasser Standorte (2000)		
3	2	schwaches bis mittleres Baumholz, Brusthöhendurchmesser 13 - < 50 cm (2)		

Räumliche Lage

Lagebeschreibung	Delingsdorfer Weg		
Nachbarnutzung/en	Ruderalflur, Wandse, Birken-Fichtenwäldchen.		
Rechtswert (X)	576892	Hochwert (Y)	5941038
Bezirk	Wandsbek	Naturraum	Stapelfelder Jungmoränengebiet (702.00)
Stadtteil (OT-Nr.)	Rahlstedt (526)	Gemarkung	Oldenfelde (542)
Digitaler Grünplan	<input checked="" type="checkbox"/> Hafengesamtgebiet	<input type="checkbox"/> Ramsargebiet	<input type="checkbox"/> EG-Vogelschutzgeb.
Ausgleichsflächen NSG / ND / LSG	<input type="checkbox"/> Biosphärenreservat	<input type="checkbox"/> Nationalpark	<input type="checkbox"/>
FFH-GEBIET			
Wasserschutzgebiet			

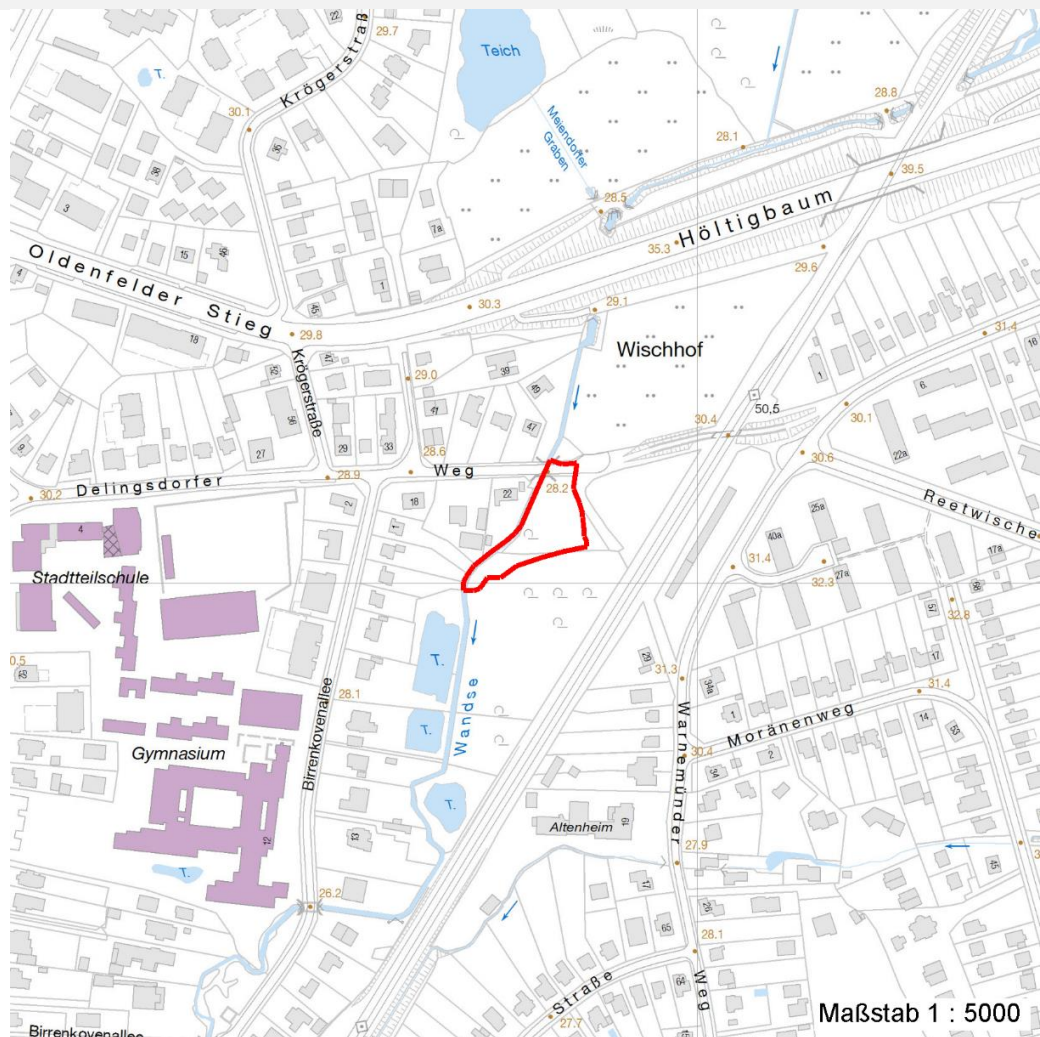
Erhebungsbogen

B

Projekt	Biotopkartierung Hamburg	Interne Nr.	60320
		DK5 DK5-GK	7640 7642
		DK5 - Name	Oldenfelde
Handlungsbedarf	Nein	Biotop-Nr. alt	69 121
Bearbeitung	MES	Kartierung	21.09.1998
Räumliche Abbildung	Fläche	Fläche / Länge [m²/m]	2824,104
Anzahl Abschnitte	1	Breite (lineare Abb.) [m]	

Räumliche Lage

Karte



Weitere Erhebungsbögen

Interne Nr.	Interne Nr. Zuordnung	DK5	Biotop-Nr.	Kartierung	Zuordnung	DK5 (GK)	Biotop-Nr. (alt)
60320	60348	7640	69	11.10.2005	K	7642	121
60320	118666	7640	69	23.08.2017	K	7642	121
60320	110575	7640	69	11.09.2018	K	7642	121
60320	60187	7640	80	11.10.2005	N	7642	132
60320	118668	7640	80	23.08.2017	N	7642	132
60320	60278	7640	167	01.10.2005	N	7642	10073
60320	118939	7640	167	23.08.2017	N	7642	10073
60320	110566	7640	482	11.09.2018	N	7642	132
60320	74253	9999	3688	15.08.1987	<	7642	45

Zuordnung: N = nachfolgende Kartierung, K = weitere Kartierungen (zeitlich vorher oder nachher)

Erhebungsbogen

B

Projekt	Biotopkartierung Hamburg	Interne Nr.	60320
		DK5 DK5-GK	7640 7642
Handlungsbedarf	Nein	DK5 - Name	Oldenfelde
Bearbeitung	MES	Biotop-Nr. alt	69 121
Räumliche Abbildung	Fläche	Kartierung	21.09.1998
Anzahl Abschnitte	1	Fläche / Länge [m²/m]	2824,104
		Breite (lineare Abb.) [m]	

Weitere Angaben

Merkmal	Wert
Auswertung	
Gefährdung / Einflüsse	Gartenmüllablagerung.
Wertgesichtspunkte	Wegen der Abgeschiedenheit wertvoller Vogelbrutbiotop. Wichtiger Teilbereich eines grösseren Landschaftskomplexes
Bedeutung für Tiergruppe	Amphibien Vögel
Maßnahmen	Auslichten Auslichten der Baumschicht, um Wachstum der Krautschicht anzuregen.
Größe	
Breite	50.00 m

Teilflächenbeschreibung

Teilflächentyp		Teilflächen-Nr.	1
Biotoptyp	Naturnahes Gehölz feuchter bis nasser Standorte (2000)	Biotoptyp	HGF
- Zusatz	schwaches bis mittleres Baumholz, Brusthöhendurchmesser 13 - < 50 cm (2)	- gesetzl. Grundl.	
FFH-LRT		FFH-LRT	
Beschreibung	Standort: frisch	Entw.potential LRT	
		Hauptfläche	Ja
		Flächenanteil	0 %
		FFH-Unters.Fläche	Nein
		Saatgutfläche	Nein

Weitere Angaben

Merkmal	Wert
Boden	
Feuchte	5 - frisch und mäßig frisch
Stickstoffgehalt	8 - sehr stickstoffreich
Standort, Relief	
Relief	uneben
Belichtung	5 - halbschattig
Zusätze - Btyp	-- schlechte Ausprägung (strukturarm, gestört, fragmenthaft, arm an typischen Arten)
Veg. - Deckg./Ant.	
Gesamt	90 %
1. Baumschicht	80 %
2. Baumschicht	10 %
Strauchschicht	30 %
1. Krautschicht	30 %

Erhebungsbogen

B

Projekt	Biotopkartierung Hamburg		Interne Nr.	60320	
			DK5 DK5-GK	7640	7642
Handlungsbedarf	Nein		DK5 - Name	Oldenfelde	
Bearbeitung	MES	Kopie	Nein	Biotop-Nr. alt	69 121
Räumliche Abbildung	Fläche		Kartierung	21.09.1998	
Anzahl Abschnitte	1		Fläche / Länge [m²/m]	2824,104	
			Breite (lineare Abb.) [m]		

Zeigerwerte der Pflanzenartenliste (Auswertung)

Standort	Belichtung	halbschattig	5
Boden	Feuchte	frisch und mäßig frisch	5,4
	Stickstoff (N)	sehr stickstoffreich	7,6
	Reaktion	neutral	7
Vegetation	Mahdverträglichkeit	schnittempfindlich (nur Herbstschnitt vertragend)	3,2
Zeigerwerte	Futterwert	fast wertloses Futter	1
	Wechselfeuchteanzeiger		1
	Giftpflanzen		0
	Überschw.anzeiger		1

Pflanzenartenliste

Gruppe / Pflanzenart	MS	M	W	Vs	St	PA	Ph	Sz	VS	V	G	cf	§	Rote Liste			
														HH	ND	SH	D
Tracheobionta (Gefäßpflanzen)																	
Acer pseudoplatanus (Berg-Ahorn)	7	X		B1													
Alnus glutinosa (Schwarz-Erle)	7	X		B1													
Circaea lutetiana (Gewöhnliches Hexenkraut)	7	X		-													
Fraxinus excelsior (Gewöhnliche Esche)	7	X		B1													
Fraxinus excelsior (Gewöhnliche Esche)	7	X		S													
Galeobdolon luteum (Echte Goldnessel)	7	h		-										V			
Glechoma hederacea (Gundermann)	7	X		-													
Impatiens parviflora (Kleinblütiges Springkraut)	7	X		-													
Quercus robur (Stiel-Eiche)	7	X		B1													
Ranunculus repens (Kriechender Hahnenfuß)	7	X		-													
Salix caprea (Sal-Weide)	7	X		S													
Sambucus nigra (Schwarzer Holunder)	7	h		S													
Urtica dioica (Große Brennessel)	7	h		-													
Anzahl Rote Liste Arten														1			
Anzahl Arten														12			

MS: Mengensystem; M: Mengenangabe, W: Bewertung der Art (FFH-Monitoring), Vs: Vegetationsschicht, St: Status, PA: Autor Phänologie; Ph: Phänologie, Sz: Soziabilität, VS: Vitalitätssystem; V: Vitalität, G: Geschlecht, cf: unsichere Bestimmung, §: Schutz nach BNatSchG, HH: Rote Liste Hamburg, Nds: Rote Liste Niedersachsen, SH: Rote Liste Schleswig-Holstein, D: Rote Liste Deutschland