

# Erhebungsbogen

**B**

|                            |                          |   |                  |
|----------------------------|--------------------------|---|------------------|
| <b>Projekt</b>             | Biotopkartierung Hamburg | <b>Interne Nr.</b>                      | 60147            |
|                            |                          | <b>DK5   DK5-GK</b>                     | <b>7640</b> 7642 |
| <b>Handlungsbedarf</b>     | Nein                     | <b>DK5 - Name</b>                       | Oldenfelde       |
| <b>Bearbeitung</b>         | BRA                      | <b>Biotop-Nr.   alt</b>                 | <b>64</b> 113    |
| <b>Räumliche Abbildung</b> | Fläche                   | <b>Kartierung</b>                       | 06.10.2005       |
| <b>Anzahl Abschnitte</b>   | 1                        | <b>Fläche / Länge [m<sup>2</sup>/m]</b> | 20389,1512       |
|                            |                          | <b>Breite (lineare Abb.) [m]</b>        |                  |

|                            |  |                             |             |
|----------------------------|--|-----------------------------|-------------|
| <b>Gesetzlicher Schutz</b> | <b>_ kein gesetzl. Schutz kein gesetzlich geschütztes Biotop</b> | <b>Schutz nur teilweise</b> | <b>Nein</b> |
|----------------------------|--|-----------------------------|-------------|

|                           |   |   |
|---------------------------|---|---|
| <b>Gesamtbewertung</b>    | 7 | Besonders wertvoll  |
| – <b>Alter</b>            | 7 | Biotop hohen Alters, 100 bis 200 Jahre  |
| – <b>Belastungsgrad</b>   | 7 | Flächenhaft geringe oder Vorbelastung mit schwachem Einfluß   |
| – <b>Ökolog. Funktion</b> | 7 | Sehr hohe Bedeutung in einem Biotopkomplex, für den lokalen Biotopverbund oder als Puffer           |
| – <b>Seltenheit</b>       | 7 | Seltener Biotoptyp, mit seltenen oder bedrohten Pflges., gesättigtes Artenspektrum, einige RL-Arten |

## Bestandsbeschreibung

Größere zusammenhängende Weidefläche, die sich hauptsächlich über eine leichte Geländekuppe erstreckt, die gegenüber dem Nachbargelände um ca. 2 m erhöht ist. Derzeit mit sehr hochwüchsigen, verfilzdem Aufwuchs, der darauf hindeutet, dass die Flächen zwar beweidet, aber nur sehr extensiv genutzt werden. Es dominieren Süßgräser: Knauelgras, Honiggras. Höhere Anteile von Krausem Ampfer zeigen eine leichte Ruderalisierung der Flächen an. Auf der Kuppe sind höhere Anteile von Spitzwegerich und Schafgarbe Zeiger eines prinzipiell relativ mageren Standortes. Die Schafgarbe bildet einen größeren Blühaspekt. Die Vegetation ist derzeit durch die Beweidung mäßig artenreich, etwas bultig, leicht ruderalisiert. In Randbereichen im Westen ist das Geländeniveau deutlich abgesenkt, hier mischen sich einzelne von Seggen beherrschte Teilbereiche in den Bestand.

## Vorkommen an Biotoptypen

| 1 | TF     | Typ   | HF                 | F.Anteil |
|---|--------|---|--------------------|----------|
| 2 | BTYP   | Biotoptyp   | - gesetzl. Grundl. |          |
| 3 | Zusatz | Zusatz zum Biotoptypen                                    |                    |          |
| 4 | LRT    | Lebensraumtyp   |                    |          |
| 1 | 1      |   | Ja                 | 100 %    |
| 2 | GMW    | Artenreiche Weide frischer bis mittlerer Standorte (2000) |                    |          |
| 3 | r      | gestört, ruderal (r)                                      |                    |          |

## Räumliche Lage

|                           |   |  |  |
|---------------------------|---|--|--|
| <b>Lagebeschreibung</b>   | Nördlich Höltigbaum, südöstlich Bahn                            |  |  |
| <b>Nachbarnutzung/en</b>  | Weideflächen, Feuchtwälder, Straßenböschung zum Höltigbaum      |  |  |
| <b>Rechtswert (X)</b>     | 577472  | <b>Hochwert (Y)</b>                          | 5941427  |
| <b>Bezirk</b>             | Wandsbek  | <b>Naturraum</b>                             | Stapelfelder Jungmoränengebiet (702.00)            |
| <b>Stadtteil (OT-Nr.)</b> | Rahlstedt (526)   | <b>Gemarkung</b>                             | Oldenfelde (542)                                   |
| <b>Digitaler Grünplan</b> | <input type="checkbox"/> <b>Hafengesamtgebiet</b>               | <input type="checkbox"/> <b>Ramsargebiet</b> | <input type="checkbox"/> <b>EG-Vogelschutzgeb.</b> |
| <b>Ausgleichsflächen</b>  | <input type="checkbox"/> <b>Biosphärenreservat</b>              | <input type="checkbox"/> <b>Nationalpark</b> | <input type="checkbox"/>                           |
| <b>NSG / ND / LSG</b>     | NSG Stellmoorer Tunneltal [ HH-505 / Anteil: 100% ]             |  |  |
| <b>FFH-GEBIET</b>         | Stellmoorer Tunneltal/Höltigbaum [ DE 2327-302 / Anteil: 100% ] |  |  |
| <b>Wasserschutzgebiet</b> |   |  |  |

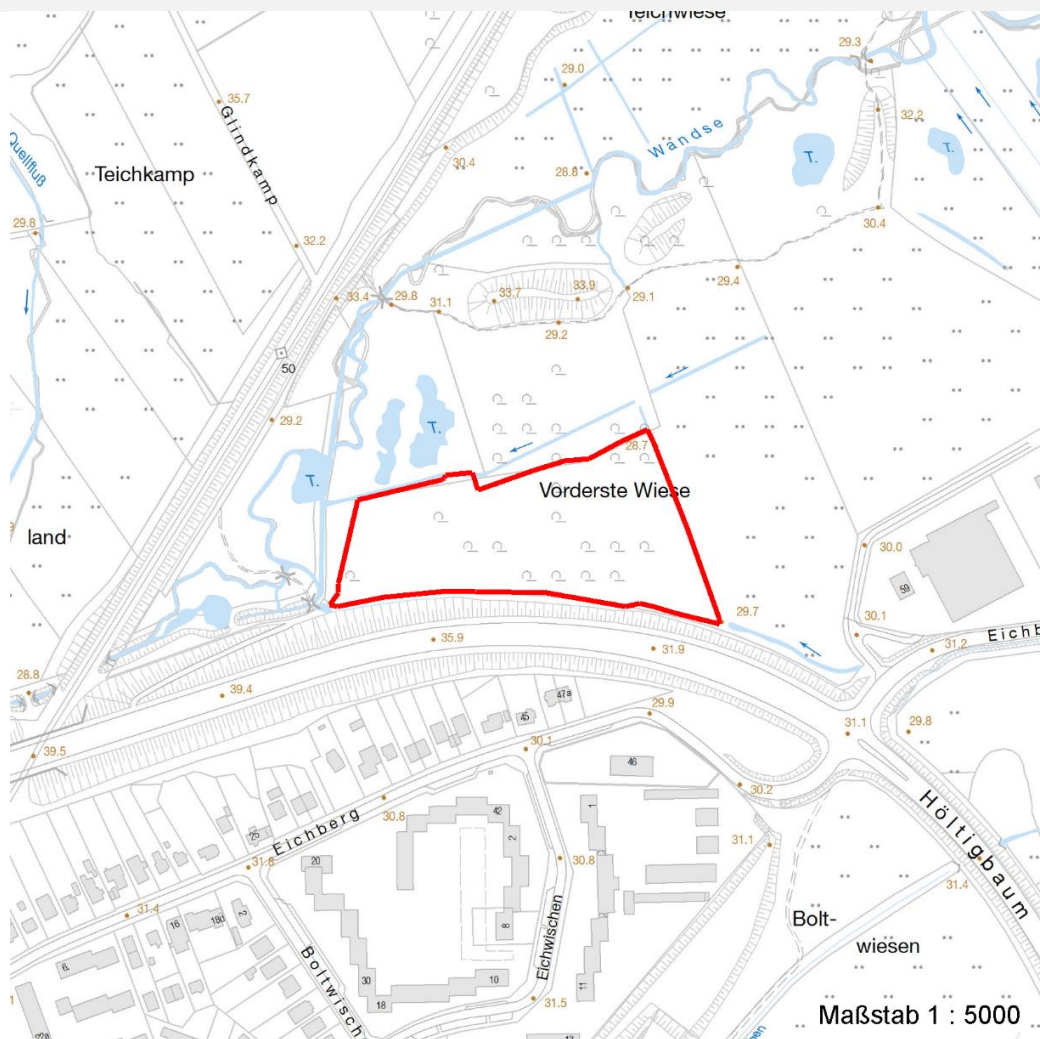
# Erhebungsbogen

**B**

|                            |                          |   |                  |
|----------------------------|--------------------------|---|------------------|
| <b>Projekt</b>             | Biotopkartierung Hamburg | <b>Interne Nr.</b>                      | 60147            |
|                            |                          | <b>DK5   DK5-GK</b>                     | <b>7640</b> 7642 |
|                            |                          | <b>DK5 - Name</b>                       | Oldenfelde       |
| <b>Handlungsbedarf</b>     | Nein                     | <b>Biotop-Nr.   alt</b>                 | <b>64</b> 113    |
| <b>Bearbeitung</b>         | BRA                      | <b>Kartierung</b>                       | 06.10.2005       |
| <b>Räumliche Abbildung</b> | Fläche                   | <b>Fläche / Länge [m<sup>2</sup>/m]</b> | 20389,1512       |
| <b>Anzahl Abschnitte</b>   | 1                        | <b>Breite (lineare Abb.) [m]</b>        |                  |

## Räumliche Lage

Karte



## Weitere Erhebungsbögen

| Interne Nr. | Interne Nr. Zuordnung | DK5  | Biotop-Nr. | Kartierung | Zuordnung | DK5 (GK) | Biotop-Nr. (alt) |
|-------------|-----------------------|------|------------|------------|-----------|----------|------------------|
| 60147       | 60152                 | 7640 | 64         | 29.09.1998 | K         | 7642     | 113              |
| 60147       | 118619                | 7640 | 513        | 28.06.2017 | N         |          |                  |

Zuordnung: N = nachfolgende Kartierung, K = weitere Kartierungen (zeitlich vorher oder nachher)

## Foto

| Interne Nr. | Index | Dateiname            | Aufnahmerichtung |
|-------------|-------|----------------------|------------------|
| 11992       | 0     | 7640_64_061005_1.JPG |                  |

## Weitere Angaben

| Merkmal    | Wert |
|------------|------|
| Auswertung |      |

# Erhebungsbogen

**B**

|                            |                          |   |                  |
|----------------------------|--------------------------|---|------------------|
| <b>Projekt</b>             | Biotopkartierung Hamburg | <b>Interne Nr.</b>                      | 60147            |
|                            |                          | <b>DK5   DK5-GK</b>                     | <b>7640</b> 7642 |
| <b>Handlungsbedarf</b>     | Nein                     | <b>DK5 - Name</b>                       | Oldenfelde       |
| <b>Bearbeitung</b>         | BRA                      | <b>Biotop-Nr.   alt</b>                 | <b>64</b> 113    |
| <b>Räumliche Abbildung</b> | Fläche                   | <b>Kartierung</b>                       | 06.10.2005       |
| <b>Anzahl Abschnitte</b>   | 1                        | <b>Fläche / Länge [m<sup>2</sup>/m]</b> | 20389,1512       |
|                            |                          | <b>Breite (lineare Abb.) [m]</b>        |                  |

## Weitere Angaben

| Merkmal                | Wert   |
|------------------------|--|
| Gefährdung / Einflüsse | Geringe Entwicklung des mageren Standortpotentials durch dauerhafte extensive Beweidung, Ruderalisierungstendenzen.  |
| Wertgesichtspunkte     | Relativ magerer Standort, relativ blütenreich, extensive Nutzung, vermutlich günstig als Insekten-Lebensraum.  |
| Maßnahmen              | Fläche eventuell zeitweilig als Mähwiese nutzen, Mähgut entnehmen, um eine Aushagerung herbeizuführen und der Ruderalisierung entgegen zu wirken, im übrigen kann die Beweidung auch fortgesetzt werden. |

## Foto

**Fotodatei** 7640\_64\_061005\_1.JPG  
**Bildbeschreibung**  
**Aufnahmerichtung**

**Fotodatei**  
**Bildbeschreibung**  
**Aufnahmerichtung**



## Teilflächenbeschreibung

|                       |   |                           |       |
|-----------------------|---|---------------------------|-------|
| <b>Teilflächentyp</b> |   | <b>Teilflächen-Nr.</b>    | 1     |
| <b>Biotoptyp</b>      | Artenreiche Weide frischer bis mittlerer Standorte (2000) | <b>Biotoptyp</b>          | GMW   |
| - <b>Zusatz</b>       | gestört, ruderal (r)                                      | - <b>gesetzl. Grundl.</b> |       |
| <b>FFH-LRT</b>        |   | <b>FFH-LRT</b>            |       |
| <b>Beschreibung</b>   |   | <b>Entw.potential LRT</b> |       |
|                       |   | <b>Hauptfläche</b>        | Ja    |
|                       |   | <b>Flächenanteil</b>      | 100 % |
|                       |   | <b>FFH-Unters.Fläche</b>  | Nein  |
|                       |   | <b>Saatgutfläche</b>      | Nein  |

# Erhebungsbogen

**B**

|                            |                          |              |                     |   |
|----------------------------|--------------------------|--------------|---------------------|---|
| <b>Projekt</b>             | Biotopkartierung Hamburg |              | <b>Interne Nr.</b>  | 60147                                   |
|                            |                          |              | <b>DK5   DK5-GK</b> | <b>7640</b> 7642                        |
| <b>Handlungsbedarf</b>     | Nein                     |              | <b>DK5 - Name</b>   | Oldenfelde                              |
| <b>Bearbeitung</b>         | BRA                      | <b>Kopie</b> | Nein                | <b>Biotop-Nr.   alt</b>                 |
| <b>Räumliche Abbildung</b> | Fläche                   |              |                     | <b>64</b> 113                           |
| <b>Anzahl Abschnitte</b>   | 1                        |              |                     | <b>Kartierung</b>                       |
|                            |                          |              |                     | 06.10.2005                              |
|                            |                          |              |                     | <b>Fläche / Länge [m<sup>2</sup>/m]</b> |
|                            |                          |              |                     | 20389,1512                              |
|                            |                          |              |                     | <b>Breite (lineare Abb.) [m]</b>        |

## Weitere Angaben

| Merkmal                  | Wert  |
|--------------------------|---|
| <b>Boden</b>             |   |
| Feuchte                  | 6 - mäßig feucht und wechselfeucht  |
| Stickstoffgehalt         | 5 - mäßig stickstoffarm   |
| <b>Standort, Relief</b>  |   |
| Belichtung               | 7 - halbsonnig  |
| <b>Veg. - Soziologie</b> |   |
| BfN Schlüssel            | 21.0.01.01 - Agropyro(Elymo)-Rumicion (Flut- und Feuchtpionierassen)<br>30.0.02.03 - Cynosurion (Weidelgras-Kammgrasweiden) |

## Zeigerwerte der Pflanzenartenliste (Auswertung)

|                    |                               |                                |     |
|--------------------|-------------------------------|--------------------------------|-----|
| <b>Standort</b>    | <b>Belichtung</b>             | halbsonnig                     | 6,9 |
| <b>Boden</b>       | <b>Feuchte</b>                | mäßig feucht und wechselfeucht | 5,9 |
|                    | <b>Stickstoff (N)</b>         | mäßig stickstoffarm            | 5,5 |
|                    | <b>Reaktion</b>               | schwach sauer                  | 5,6 |
| <b>Vegetation</b>  | <b>Mahdverträglichkeit</b>    | gut schnittverträglich         | 6,7 |
| <b>Zeigerwerte</b> | <b>Futterwert</b>             | mäßige Futterqualität          | 4,2 |
|                    | <b>Wechselfeuchteanzeiger</b> |                                | 8   |
|                    | <b>Giftpflanzen</b>           |                                | 1   |
|                    | <b>Überschw.anzeiger</b>      |                                | 0   |

## Pflanzenartenliste

| Gruppe / Pflanzenart                            | MS | M | W | Vs | St | PA | Ph | Sz | VS | V | G | cf | § | Rote Liste |    |    |   |  |
|---|----|---|---|----|----|----|----|----|----|---|---|----|---|------------|----|----|---|--|
|   |    |   |   |    |    |    |    |    |    |   |   |    |   | HH         | ND | SH | D |  |
| <b>Tracheobionta (Gefäßpflanzen)</b>            |    |   |   |    |    |    |    |    |    |   |   |    |   |            |    |    |   |  |
| Achillea millefolium (Gewöhnliche Schafgarbe)   | 7  | z |   | -  |    |    |    |    |    |   |   |    |   |            |    |    |   |  |
| Agrostis stolonifera (Ausläufer-Straußgras)     | 7  | z |   | -  |    |    |    |    |    |   |   |    |   |            |    |    |   |  |
| Alopecurus pratensis (Wiesen-Fuchsschwanz)      | 7  | w |   | -  |    |    |    |    |    |   |   |    |   |            |    |    |   |  |
| Carex hirta (Behaarte Segge)                    | 7  | z |   | -  |    |    |    |    |    |   |   |    |   |            |    |    |   |  |
| Cerastium holosteoides (Gewöhnliches Hornkraut) | 7  | w |   | -  |    |    |    |    |    |   |   |    |   |            |    |    |   |  |
| Cirsium vulgare (Gewöhnliche Kratzdistel)       | 7  | w |   | -  |    |    |    |    |    |   |   |    |   |            |    |    |   |  |
| Dactylis glomerata (Wiesen-Knäuelgras)          | 7  | z |   | -  |    |    |    |    |    |   |   |    |   |            |    |    |   |  |
| Deschampsia cespitosa (Rasen-Schmiele)          | 7  | w |   | -  |    |    |    |    |    |   |   |    |   |            |    |    |   |  |
| Elymus repens (Gewöhnliche Quecke)              | 7  | w |   | -  |    |    |    |    |    |   |   |    |   |            |    |    |   |  |
| Epilobium lamyi (Lamys Weidenröschen)           | 7  | w |   | -  |    |    |    |    |    |   |   |    |   |            |    |    |   |  |
| Equisetum palustre (Sumpf-Schachtelhalm)        | 7  | w |   | -  |    |    |    |    |    |   |   |    |   |            |    |    |   |  |
| Festuca pratensis (Wiesen-Schwingel)            | 7  | w |   | -  |    |    |    |    |    |   |   |    |   |            |    |    |   |  |
| Festuca rubra (Rot-Schwingel)                   | 7  | z |   | -  |    |    |    |    |    |   |   |    |   |            |    |    |   |  |
| Holcus lanatus (Wolliges Honiggras)             | 7  | h |   | -  |    |    |    |    |    |   |   |    |   |            |    |    |   |  |
| Hypericum perforatum (Echtes Johanniskraut)     | 7  | w |   | -  |    |    |    |    |    |   |   |    |   |            |    |    |   |  |
| Juncus effusus (Flatter-Binse)                  | 7  | w |   | -  |    |    |    |    |    |   |   |    |   |            |    |    |   |  |
| Juncus tenuis (Zarte Binse)                     | 7  | w |   | -  |    |    |    |    |    |   |   |    |   |            |    |    |   |  |
| Lamium album (Weiße Taubnessel)                 | 7  | w |   | -  |    |    |    |    |    |   |   |    |   |            |    |    |   |  |
| Lotus pedunculatus (Sumpf-Hornklee)             | 7  | w |   | -  |    |    |    |    |    |   |   |    |   |            | V  |    |   |  |
| Mentha arvensis (Acker-Minze)                   | 7  | w |   | -  |    |    |    |    |    |   |   |    |   |            |    |    |   |  |
| Phleum pratense (Wiesen-Lieschgras)             | 7  | z |   | -  |    |    |    |    |    |   |   |    |   |            |    |    |   |  |
| Plantago lanceolata (Spitz-Wegerich)            | 7  | h |   | -  |    |    |    |    |    |   |   |    |   |            |    |    |   |  |

# Erhebungsbogen

**B**

|                            |                          |   |                  |
|----------------------------|--------------------------|---|------------------|
| <b>Projekt</b>             | Biotopkartierung Hamburg | <b>Interne Nr.</b>                      | 60147            |
|                            |                          | <b>DK5   DK5-GK</b>                     | <b>7640</b> 7642 |
| <b>Handlungsbedarf</b>     | Nein                     | <b>DK5 - Name</b>                       | Oldenfelde       |
| <b>Bearbeitung</b>         | BRA                      | <b>Biotop-Nr.   alt</b>                 | <b>64</b> 113    |
| <b>Räumliche Abbildung</b> | Fläche                   | <b>Kartierung</b>                       | 06.10.2005       |
| <b>Anzahl Abschnitte</b>   | 1                        | <b>Fläche / Länge [m<sup>2</sup>/m]</b> | 20389,1512       |
|                            |                          | <b>Breite (lineare Abb.) [m]</b>        |                  |

## Pflanzenartenliste

| Gruppe / Pflanzenart                        | MS | M | W | Vs | St | PA | Ph | Sz | VS | V | G | cf | §         | Rote Liste |    |    |   |  |
|---|----|---|---|----|----|----|----|----|----|---|---|----|-----------|------------|----|----|---|--|
|   |    |   |   |    |    |    |    |    |    |   |   |    |           | HH         | ND | SH | D |  |
| Potentilla anserina (Gänse-Fingerkraut)     | 7  | z |   | -  |    |    |    |    |    |   |   |    |           |            |    |    |   |  |
| Ranunculus acris (Scharfer Hahnenfuß)       | 7  | z |   | -  |    |    |    |    |    |   |   |    |           |            |    |    |   |  |
| Ranunculus repens (Kriechender Hahnenfuß)   | 7  | z |   | -  |    |    |    |    |    |   |   |    |           |            |    |    |   |  |
| Rumex crispus (Krauser Ampfer)              | 7  | z |   | -  |    |    |    |    |    |   |   |    |           |            |    |    |   |  |
| Rumex obtusifolius (Stumpfbältriger Ampfer) | 7  | w |   | -  |    |    |    |    |    |   |   |    |           |            |    |    |   |  |
| Rumex patientia (Garten-Ampfer)             | 7  | w |   | -  |    |    |    |    |    |   |   |    | X         |            |    |    |   |  |
| Sisymbrium officinale (Weg-Rauke)           | 7  | w |   | -  |    |    |    |    |    |   |   |    |           |            |    |    |   |  |
| Stellaria graminea (Gras-Sternmiere)        | 7  | w |   | -  |    |    |    |    |    |   |   |    |           |            |    |    |   |  |
| Taraxacum spec. (Löwenzahn)                 | 7  | w |   | -  |    |    |    |    |    |   |   |    |           |            |    |    |   |  |
| Vicia cracca (Vogel-Wicke)                  | 7  | w |   | -  |    |    |    |    |    |   |   |    |           |            |    |    |   |  |
| Vicia tetrasperma (Viersamige Wicke)        | 7  | w |   | -  |    |    |    |    |    |   |   |    |           |            |    |    |   |  |
| <b>Anzahl Rote Liste Arten</b>              |    |   |   |    |    |    |    |    |    |   |   |    | <b>1</b>  |            |    |    |   |  |
| <b>Anzahl Arten</b>                         |    |   |   |    |    |    |    |    |    |   |   |    | <b>33</b> |            |    |    |   |  |

MS: Mengensystem; M: Mengenangabe, W: Bewertung der Art (FFH-Monitoring), Vs: Vegetationsschicht, St: Status, PA: Autor Phänologie; Ph: Phänologie, Sz: Soziabilität, VS: Vitalitätssystem; V: Vitalität, G: Geschlecht, cf: unsichere Bestimmung, §: Schutz nach BNatSchG, HH: Rote Liste Hamburg, Nds: Rote Liste Niedersachsen, SH: Rote Liste Schleswig-Holstein, D: Rote Liste Deutschland