

Erhebungsbogen

B

Projekt	Biotopkartierung Hamburg		Interne Nr.	60116
			DK5 DK5-GK	7640 7642
Handlungsbedarf	Nein		DK5 - Name	Oldenfelde
Bearbeitung	MES	Kopie Nein	Biotop-Nr. alt	63 112
Räumliche Abbildung	Fläche		Kartierung	14.09.1998
Anzahl Abschnitte	1		Fläche / Länge [m²/m]	27372,9139
			Breite (lineare Abb.) [m]	

Gesetzlicher Schutz **_ kein gesetzl. Schutz kein gesetzlich geschütztes Biotop** **Schutz nur teilweise** **Nein**

Gesamtbewertung	6	Wertvoll
– Alter	6	Biotop mittleren Alters, 50 bis 100 Jahre
– Belastungsgrad	5	Flächenhaft mittlere oder örtlich starke Belastung
– Ökolog. Funktion	6	Hohe Bedeutung in einem Biotopkomplex, für den lokalen Biotopverbund oder als Puffer
– Seltenheit	5	Seltener Biotoptyp, floristisch stark verarmt, ohne seltener Pflges. od. verbr. artenreicher Biotoptyp

Bestandsbeschreibung

Homogene, artenarme, relativ große Mähwiese aus dominierenden Glatthafer, Wiesen-Lieschgras und Rot-Klee. Mit vielen Hummeln und Heuschrecken.

Vorkommen an Biotoptypen

1	TF	Typ	HF	F.Anteil
2	BTYP	Biotoptyp	- gesetzl. Grundl.	
3	Zusatz	Zusatz zum Biotoptypen		
4	LRT	Lebensraumtyp		
1	1		Ja	100 %
2	GIM	Artenarmes gemähtes Grünland mittlerer Standorte (2000)		

Räumliche Lage

Lagebeschreibung	Nördlich vom Gastkamp, im NSG Stellmoorer Tunneltal		
Nachbarnutzung/en	Knick, Weg, Pferdeweide		
Rechtswert (X)	577221	Hochwert (Y)	5941676
Bezirk	Wandsbek	Naturraum	Stapelfelder Jungmoränengebiet (702.00)
Stadtteil (OT-Nr.)	Rahlstedt (526)	Gemarkung	Meiendorf (541)
Digitaler Grünplan	<input type="checkbox"/> Hafengesamtgebiet	<input type="checkbox"/> Ramsargebiet	<input type="checkbox"/> EG-Vogelschutzgeb.
Ausgleichsflächen	<input type="checkbox"/> Biosphärenreservat	<input type="checkbox"/> Nationalpark	<input type="checkbox"/>
NSG / ND / LSG	NSG Stellmoorer Tunneltal [HH-505 / Anteil: 100%]		
FFH-GEBIET	Stellmoorer Tunneltal/Höltigbaum [DE 2327-302 / Anteil: 100%]		
Wasserschutzgebiet			

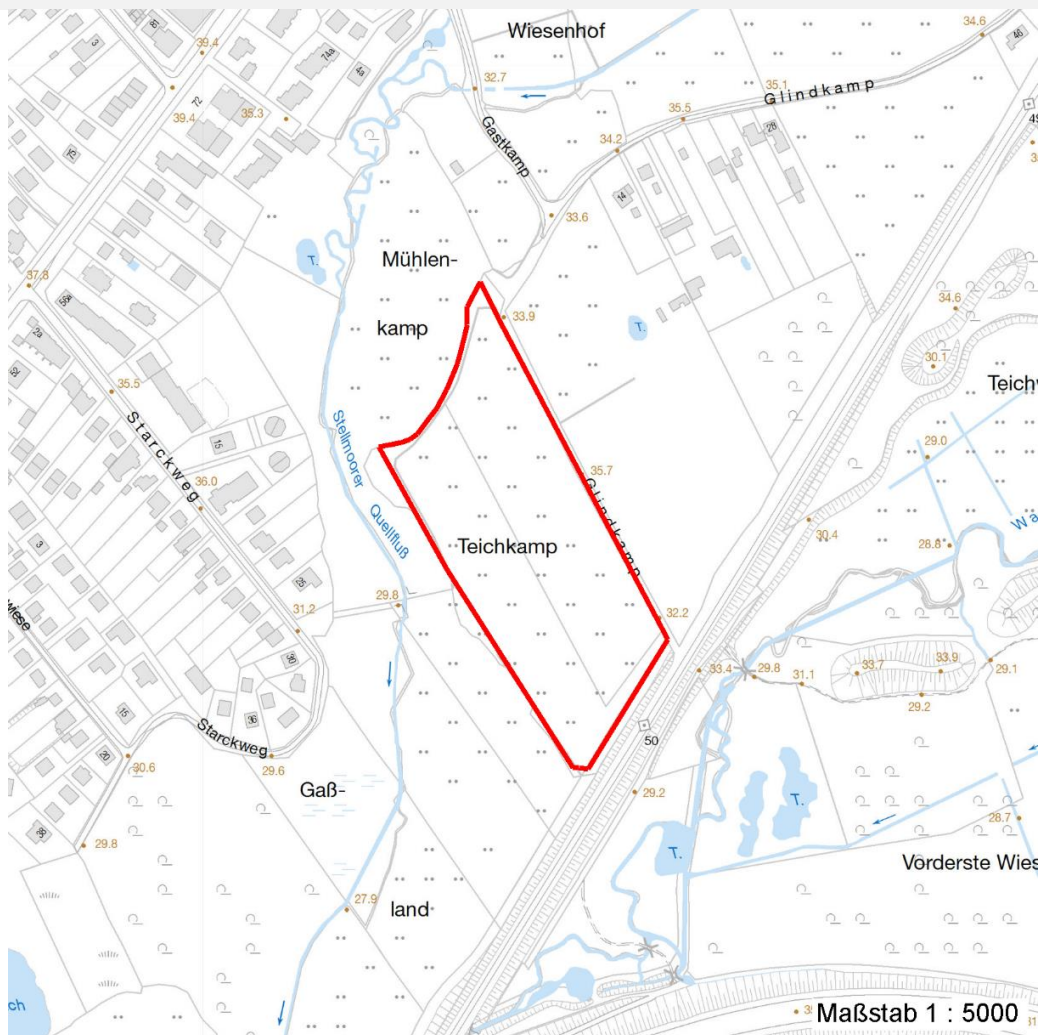
Erhebungsbogen

B

Projekt	Biotopkartierung Hamburg	Interne Nr.	60116
		DK5 DK5-GK	7640 7642
		DK5 - Name	Oldenfelde
Handlungsbedarf	Nein	Biotop-Nr. alt	63 112
Bearbeitung	MES	Kartierung	14.09.1998
Räumliche Abbildung	Fläche	Fläche / Länge [m²/m]	27372,9139
Anzahl Abschnitte	1	Breite (lineare Abb.) [m]	

Räumliche Lage

Karte



Weitere Erhebungsbögen

Interne Nr.	Interne Nr. Zuordnung	DK5	Biotop-Nr.	Kartierung	Zuordnung	DK5 (GK)	Biotop-Nr. (alt)
60116	60122	7640	63	01.10.2005	K	7642	112
60116	118936	7640	63	23.08.2017	K	7642	112
60116	74241	9999	3625	15.07.1987	<	7642	33

Zuordnung: N = nachfolgende Kartierung, K = weitere Kartierungen (zeitlich vorher oder nachher)

Foto

Interne Nr.	Index	Dateiname	Aufnahmerichtung
47197	0	7640_63_140998_1.JPG	

Weitere Angaben

Merkmal	Wert
---------	------

Auswertung

20.04.2020

Erhebungsbogen

B

Projekt	Biotopkartierung Hamburg	Interne Nr.	60116
		DK5 DK5-GK	7640 7642
Handlungsbedarf	Nein	DK5 - Name	Oldenfelde
Bearbeitung	MES	Biotop-Nr. alt	63 112
Räumliche Abbildung	Fläche	Kartierung	14.09.1998
Anzahl Abschnitte	1	Fläche / Länge [m²/m]	27372,9139
		Breite (lineare Abb.) [m]	

Weitere Angaben

Merkmal	Wert
Gefährdung / Einflüsse	Nutzungsintensivierung
Wertgesichtspunkte	Wichtiger Teilbereich eines grösseren Landschaftskomplexes Wichtiger Teilbereich vom Stellmoorer Tunneltal. Durch Extensivierung der Pflege kann aus der Wiese ein artenreicher und wertvoller Biotop werden.
zoologisch bedeutsame Strukturen	Blütenreiche Fluren
Bedeutung für Tiergruppe	Hautflügler Heuschrecken
Ziele der Entwicklung	Extensivierung
Maßnahmen	Extensive Mahd / Pflegemahd.
Größe	
Breite	110.00 m

Foto

Fotodatei	7640_63_140998_1.JPG	Fotodatei
Bildbeschreibung	Mähwiese	Bildbeschreibung
Aufnahmerichtung		Aufnahmerichtung



Teilflächenbeschreibung

Teilflächentyp		Teilflächen-Nr.	1
Biotoptyp	Artenarmes gemähtes Grünland mittlerer Standorte (2000)	Biotoptyp	GIM
- Zusatz		- gesetzl. Grundl.	
FFH-LRT		FFH-LRT	
Beschreibung	Standort: frische Mähwiese	Entw.potential LRT	
		Hauptfläche	Ja
		Flächenanteil	100 %
		FFH-Unters.Fläche	Nein
		Saatgutfläche	Nein

Erhebungsbogen

B

Projekt	Biotopkartierung Hamburg		Interne Nr.	60116	
			DK5 DK5-GK	7640	7642
Handlungsbedarf	Nein		DK5 - Name	Oldenfelde	
Bearbeitung	MES	Kopie	Nein	Biotop-Nr. alt	63 112
Räumliche Abbildung	Fläche		Kartierung	14.09.1998	
Anzahl Abschnitte	1		Fläche / Länge [m²/m]	27372,9139	
			Breite (lineare Abb.) [m]		

Weitere Angaben

Merkmal	Wert
Boden	
Feuchte	5 - frisch und mäßig frisch
Stickstoffgehalt	7 - stickstoffreich
Standort, Relief	
Relief	nordwestliche Neigung
Neigung - Gelände	N2 - schwach geneigt (3,5-9 %)
Ausrichtung	NW - Nordwest
Belichtung	7 - halbsonnig
Luft	keine Besonderheiten
Veg. - Deckg./Ant.	
Gesamt	95 %
1. Krautschicht	95 %

Zeigerwerte der Pflanzenartenliste (Auswertung)

Standort	Belichtung	halbsonnig	7,5
Boden	Feuchte	frisch und mäßig frisch	5,1
	Stickstoff (N)	stickstoffreich	6,9
	Reaktion	neutral	6,5
Vegetation	Mahdverträglichkeit	gut schnittverträglich	7,2
Zeigerwerte	Futterwert	sehr gute Futterqualität	6,9
	Wechselfeuchteanzeiger		1
	Giftpflanzen		0
	Überschw.anzeiger		0

Pflanzenartenliste

Gruppe / Pflanzenart	MS	M	W	Vs	St	PA	Ph	Sz	VS	V	G	cf	Rote Liste						
													§	HH	ND	SH	D		
Tracheobionta (Gefäßpflanzen)																			
Agrostis stolonifera (Ausläufer-Straußgras)	7	X		-															
Arrhenatherum elatius (Glatthafer)	7	d		-															
Cirsium arvense (Acker-Kratzdistel)	7	X		-															
Dactylis glomerata (Wiesen-Knäuelgras)	7	X		-															
Lolium perenne (Ausdauerndes Weidelgras)	7	X		-															
Phleum pratense (Wiesen-Lieschgras)	7	d		-															
Rumex obtusifolius (Stumpfbläättriger Ampfer)	7	h		-															
Trifolium pratense (Rot-Klee)	7	d		-															
Trifolium repens (Weiß-Klee)	7	d		-															
Anzahl Rote Liste Arten																			
Anzahl Arten															9				

MS: Mengensystem; M: Mengenangabe, W: Bewertung der Art (FFH-Monitoring), Vs: Vegetationsschicht, St: Status, PA: Autor Phänologie; Ph: Phänologie, Sz: Soziabilität, VS: Vitalitätssystem; V: Vitalität, G: Geschlecht, cf: unsichere Bestimmung, §: Schutz nach BNatSchG, HH: Rote Liste Hamburg, Nds: Rote Liste Niedersachsen, SH: Rote Liste Schleswig-Holstein, D: Rote Liste Deutschland