

Erhebungsbogen

B

Projekt	Biotopkartierung Hamburg	Interne Nr.	60122
		DK5 DK5-GK	7640 7642
Handlungsbedarf	Nein	DK5 - Name	Oldenfelde
Bearbeitung	BRA	Biotop-Nr. alt	63 112
Räumliche Abbildung	Fläche	Kartierung	01.10.2005
Anzahl Abschnitte	1	Fläche / Länge [m²/m]	25959,4645
		Breite (lineare Abb.) [m]	

Gesetzlicher Schutz **_ kein gesetzl. Schutz kein gesetzlich geschütztes Biotop** **Schutz nur teilweise** **Nein**

Gesamtbewertung	4	Verarmt, entwicklungsfähig
– Alter	3	Biotop geringen Alters, 5 bis 10 Jahre
– Belastungsgrad	3	Flächenhafte starke Belastung
– Ökolog. Funktion	4	Isolierter Lebensraum, keine oder nur geringe Bedeutung für Nachbarflächen
– Seltenheit	4	Verbr. Biotoptyp ohne biotoptypische Artenvielfalt, Ubiquisten

Bestandsbeschreibung

Die Fläche war kurzgemäht, macht immernoch den Eindruck von Intensivgrünland und ist eigentlich nicht kartierwürdig, zur Nutzung durch Insekten konnte nichts gesagt werden. Der Datensatz von 1998 wurde kopiert:

Homogene, artenarme, relativ große Mähwiese aus dominierenden Glatthafer, Wiesen-Lieschgras und Rot-Klee. Mit vielen Hummeln und Heuschrecken.

Vorkommen an Biotoptypen

1	TF	Typ	HF	F.Anteil
2	BTYP	Biotoptyp		- gesetzl. Grundl.
3	Zusatz	Zusatz zum Biotoptypen		
4	LRT	Lebensraumtyp		
1	1		Ja	100 %
2	GIM	Artenarmes gemähtes Grünland mittlerer Standorte (2000)		

Räumliche Lage

Lagebeschreibung	Nördlich vom Gastkamp, im NSG Stellmoorer Tunneltal		
Nachbarnutzung/en	Knick, Weg, Pferdeweide		
Rechtswert (X)	577225	Hochwert (Y)	5941672
Bezirk	Wandsbek	Naturraum	Stapelfelder Jungmoränengebiet (702.00)
Stadtteil (OT-Nr.)	Rahlstedt (526)	Gemarkung	Meiendorf (541)
Digitaler Grünplan	<input type="checkbox"/> Hafengesamtgebiet	<input type="checkbox"/> Ramsargebiet	<input type="checkbox"/> EG-Vogelschutzgeb.
Ausgleichsflächen	<input type="checkbox"/> Biosphärenreservat	<input type="checkbox"/> Nationalpark	<input type="checkbox"/>
NSG / ND / LSG	NSG Stellmoorer Tunneltal [HH-505 / Anteil: 100%]		
FFH-GEBIET	Stellmoorer Tunneltal/Höltigbaum [DE 2327-302 / Anteil: 100%]		
Wasserschutzgebiet			

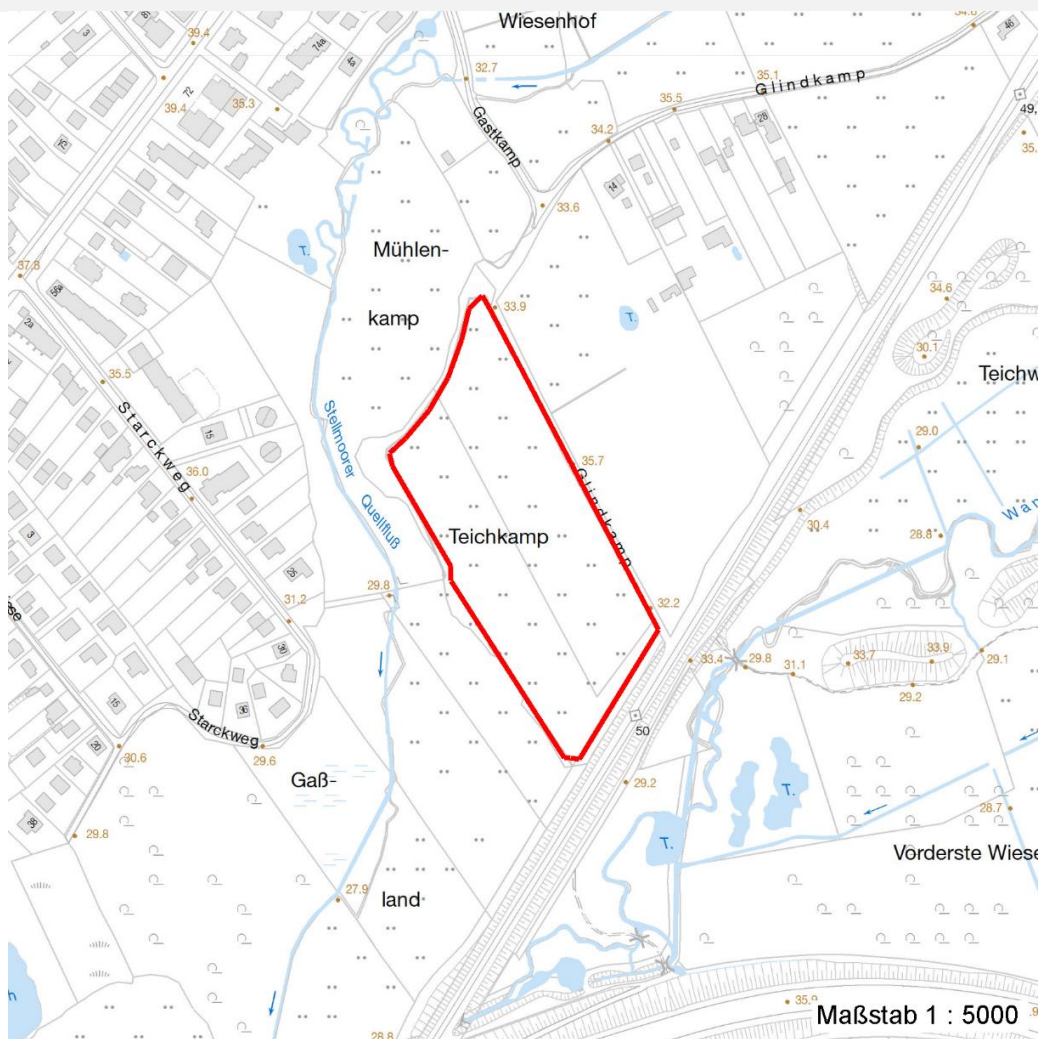
Erhebungsbogen

B

Projekt	Biotopkartierung Hamburg	Interne Nr.	60122	
		DK5 DK5-GK	7640	7642
		DK5 - Name	Oldenfelde	
Handlungsbedarf	Nein	Biotop-Nr. alt	63	112
Bearbeitung	BRA	Kartierung	01.10.2005	
Räumliche Abbildung	Fläche	Fläche / Länge [m²/m]	25959,4645	
Anzahl Abschnitte	1	Breite (lineare Abb.) [m]		

Räumliche Lage

Karte



Weitere Erhebungsbögen

Interne Nr.	Interne Nr. Zuordnung	DK5	Biotop-Nr.	Kartierung	Zuordnung	DK5 (GK)	Biotop-Nr. (alt)
60122	60116	7640	63	14.09.1998	K	7642	112
60122	118936	7640	63	23.08.2017	N	7642	112
60122	118936	7640	63	23.08.2017	K	7642	112

Zuordnung: N = nachfolgende Kartierung, K = weitere Kartierungen (zeitlich vorher oder nachher)

Weitere Angaben

Merkmal	Wert
Auswertung	
Gefährdung / Einflüsse	-
Wertgesichtspunkte	Nutzungsintensivierung Wichtiger Teilbereich eines grösseren Landschaftskomplexes

Erhebungsbogen

B

Projekt	Biotopkartierung Hamburg	Interne Nr.	60122
		DK5 DK5-GK	7640 7642
Handlungsbedarf	Nein	DK5 - Name	Oldenfelde
Bearbeitung	BRA	Biotop-Nr. alt	63 112
Räumliche Abbildung	Fläche	Kartierung	01.10.2005
Anzahl Abschnitte	1	Fläche / Länge [m²/m]	25959,4645
		Breite (lineare Abb.) [m]	

Weitere Angaben

Merkmal	Wert
zoologisch bedeutsame Strukturen	Wichtiger Teilbereich vom Stellmoorer Tunneltal. Durch Extensivierung der Pflege kann aus der Wiese ein artenreicher und wertvoller Biotop werden.
Bedeutung für Tiergruppe	Blütenreiche Fluren Hautflügler Heuschrecken
Ziele der Entwicklung	Extensivierung
Maßnahmen	Extensive Mahd / Pflegemahd.
Größe	
Breite	110.00 m

Teilflächenbeschreibung

Teilflächentyp		Teilflächen-Nr.	1
Biotoptyp	Artenarmes gemähtes Grünland mittlerer Standorte (2000)	Biotoptyp	GIM
- Zusatz		- gesetzl. Grundl.	
FFH-LRT		FFH-LRT	
Beschreibung	Standort: frische Mähwiese	Entw.potential LRT	
		Hauptfläche	Ja
		Flächenanteil	100 %
		FFH-Unters.Fläche	Nein
		Saatgutfläche	Nein

Weitere Angaben

Merkmal	Wert
Boden	
Feuchte	5 - frisch und mäßig frisch
Stickstoffgehalt	7 - stickstoffreich
Standort, Relief	
Relief	nordwestliche Neigung
Neigung - Gelände	N2 - schwach geneigt (3,5-9 %)
Ausrichtung	NW - Nordwest
Belichtung	7 - halbsonnig
Luft	keine Besonderheiten
Veg. - Deckg./Ant.	
Gesamt	95 %
1. Krautschicht	95 %

Erhebungsbogen

B

Projekt	Biotopkartierung Hamburg	Interne Nr.	60122
		DK5 DK5-GK	7640 7642
Handlungsbedarf	Nein	DK5 - Name	Oldenfelde
Bearbeitung	BRA	Biotop-Nr. alt	63 112
Räumliche Abbildung	Fläche	Kartierung	01.10.2005
Anzahl Abschnitte	1	Fläche / Länge [m²/m]	25959,4645
		Breite (lineare Abb.) [m]	

Zeigerwerte der Pflanzenartenliste (Auswertung)

Standort	Belichtung	halbsonnig	7,5
Boden	Feuchte	frisch und mäßig frisch	5,1
	Stickstoff (N)	stickstoffreich	6,9
	Reaktion	neutral	6,5
Vegetation	Mahdverträglichkeit	gut schnittverträglich	7,2
Zeigerwerte	Futterwert	sehr gute Futterqualität	6,9
	Wechselfeuchteanzeiger		1
	Giftpflanzen		0
	Überschw.anzeiger		0

Pflanzenartenliste

Gruppe / Pflanzenart	MS	M	W	Vs	St	PA	Ph	Sz	VS	V	G	cf	§	Rote Liste			
														HH	ND	SH	D
Tracheobionta (Gefäßpflanzen)																	
Agrostis stolonifera (Ausläufer-Straußgras)	7	X		-													
Arrhenatherum elatius (Glatthafer)	7	d		-													
Cirsium arvense (Acker-Kratzdistel)	7	X		-													
Dactylis glomerata (Wiesen-Knäuelgras)	7	X		-													
Lolium perenne (Ausdauerndes Weidelgras)	7	X		-													
Phleum pratense (Wiesen-Lieschgras)	7	d		-													
Rumex obtusifolius (Stumpfbblätteriger Ampfer)	7	h		-													
Trifolium pratense (Rot-Klee)	7	d		-													
Trifolium repens (Weiß-Klee)	7	d		-													
Anzahl Rote Liste Arten																	
Anzahl Arten														9			

MS: Mengensystem; M: Mengenangabe, W: Bewertung der Art (FFH-Monitoring), Vs: Vegetationsschicht, St: Status, PA: Autor Phänologie; Ph: Phänologie, Sz: Soziabilität, VS: Vitalitätssystem; V: Vitalität, G: Geschlecht, cf: unsichere Bestimmung, §: Schutz nach BNatSchG, HH: Rote Liste Hamburg, Nds: Rote Liste Niedersachsen, SH: Rote Liste Schleswig-Holstein, D: Rote Liste Deutschland