

# Erhebungsbogen

**B**

<b>Projekt</b>	Biotopkartierung Hamburg	<b>Interne Nr.</b>	118682
		<b>DK5   DK5-GK</b>	<b>7640</b>
<b>Handlungsbedarf</b>	Nein	<b>DK5 - Name</b>	Oldenfelde
<b>Bearbeitung</b>	CHR	<b>Biotop-Nr.   alt</b>	<b>538</b>
<b>Räumliche Abbildung</b>	Fläche	<b>Kartierung</b>	18.09.2017
<b>Anzahl Abschnitte</b>	1	<b>Fläche / Länge [m²/m]</b>	2894,7099
		<b>Breite (lineare Abb.) [m]</b>	

**Gesetzlicher Schutz**     **kein gesetzl. Schutz**     **kein gesetzlich geschütztes Biotop**     **Schutz nur teilweise**     **Nein**

<b>Gesamtbewertung</b>	6	Wertvoll
– <b>Alter</b>	7	Biotop hohen Alters, 100 bis 200 Jahre
– <b>Belastungsgrad</b>	6	Flächenhaft geringe oder örtlich stärkere oder Vorbelastung mit deutlichem Einfluß
– <b>Ökolog. Funktion</b>	6	Hohe Bedeutung in einem Biotopkomplex, für den lokalen Biotopverbund oder als Puffer
– <b>Seltenheit</b>	6	Seltener Biotoptyp, ohne seltene oder bedrohte Pflges., ungesättigtes Artenspektrum, reliktsische RL-Arten

## Bestandsbeschreibung

Kleingehölz im Bereich der Wandseniederung, ca. 0,5 bis 1 m über der Wandse gelegen, aus teils älteren Gehölzen mit Stammstücken von bis zu 50/60 cm, am Boden recht kräftig überschattet, insgesamt sehr stark zertreten wegen einer angrenzend vorhandenen Schule, bis an die Wandse heran mit erheblichen Beeinträchtigungen des gesamten Waldbodens, dieser häufig unbelebt und unbewachsen. Der Baumbestand wirkt sehr heterogen und geht vermutlich auf eine parkartige Pflanzung zurück. Allein entlang der Wandse sind einige ältere Schwarz-Erlen und Eschen vorhanden, die dem natürlichen Bewuchs entsprechen. Anklänge an einen Auwald aufgrund des Standortes reichen aber nicht aus für eine Einstufung als gesetzlich geschützten Biotop oder FFH\_LRT.

## Vorkommen an Biotoptypen

1	TF	Typ	HF	F.Anteil
2	BTYP	Biotoptyp	- gesetzl. Grundl.	
3	Zusatz	Zusatz zum Biotoptypen		
4	LRT	Lebensraumtyp		
1	1		Ja	100 %
2	HGZ	Sonstiges Kleingehölz (2000)		
4	kein LRT	kein Lebensraumtyp nach FFH-Richtlinie		

## Räumliche Lage

<b>Lagebeschreibung</b>	Südlich der Schule Birrenkovenallee, an der Wandse		
<b>Nachbarnutzung/en</b>	Wandse, Schule, Straße Gärten		
<b>Rechtswert (X)</b>	576695	<b>Hochwert (Y)</b>	5940742
<b>Bezirk</b>	Wandsbek	<b>Naturraum</b>	Stapelfelder Jungmoränengebiet (702.00)
<b>Stadtteil (OT-Nr.)</b>	Rahlstedt (526)	<b>Gemarkung</b>	Oldenfelde (542)
<b>Digitaler Grünplan</b>	<input checked="" type="checkbox"/> <b>Hafengesamtgebiet</b>	<input type="checkbox"/> <b>Ramsargebiet</b>	<input type="checkbox"/> <b>EG-Vogelschutzgeb.</b>
<b>Ausgleichsflächen NSG / ND / LSG</b>	<input type="checkbox"/> <b>Biosphärenreservat</b>	<input type="checkbox"/> <b>Nationalpark</b>	<input type="checkbox"/>
<b>FFH-GEBIET</b>			
<b>Wasserschutzgebiet</b>			

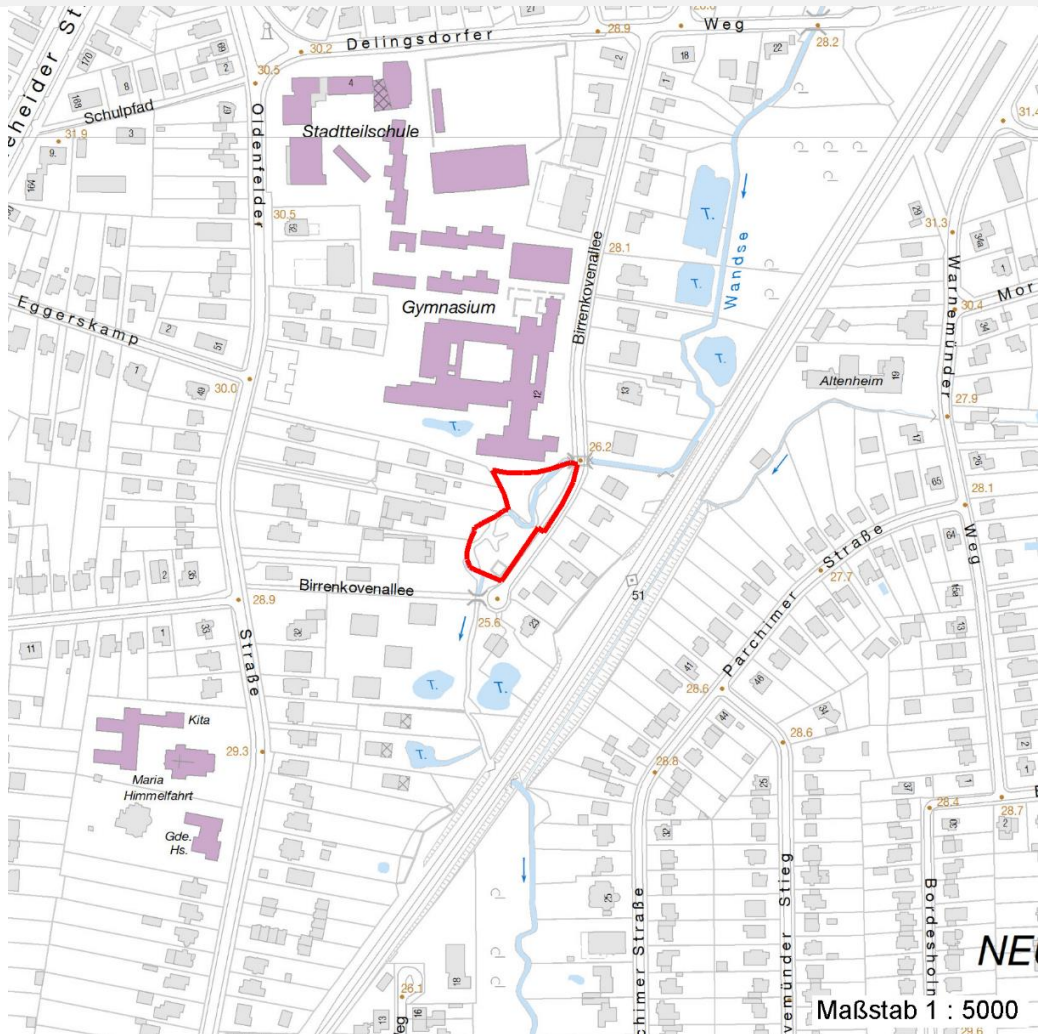
# Erhebungsbogen

**B**

<b>Projekt</b>	Biotopkartierung Hamburg	<b>Interne Nr.</b>	118682
		<b>DK5   DK5-GK</b>	<b>7640</b>
<b>Handlungsbedarf</b>	Nein	<b>DK5 - Name</b>	Oldenfelde
<b>Bearbeitung</b>	CHR	<b>Biotop-Nr.   alt</b>	<b>538</b>
<b>Räumliche Abbildung</b>	Fläche	<b>Kartierung</b>	18.09.2017
<b>Anzahl Abschnitte</b>	1	<b>Fläche / Länge [m<sup>2</sup>/m]</b>	2894,7099
		<b>Breite (lineare Abb.) [m]</b>	

## Räumliche Lage

### Karte



## Weitere Erhebungsbögen

Interne Nr.	Interne Nr. Zuordnung	DK5	Biotop-Nr.	Kartierung	Zuordnung	DK5 (GK)	Biotop-Nr. (alt)
118682	60350	7640	70	11.10.2005	>	7642	122

Zuordnung: N = nachfolgende Kartierung, K = weitere Kartierungen (zeitlich vorher oder nachher)

## Foto

Interne Nr.	Index	Dateiname	Aufnahmerichtung
64675	0	7640_538_180917_1.JPG	

## Weitere Angaben

Merkmal	Wert
<b>Auswertung</b> Gefährdung / Einflüsse	Starke Beeinträchtigung durch naturferne Pflanzungen und Tritt, intensive Nutzung des Gehölzes

# Erhebungsbogen

**B**

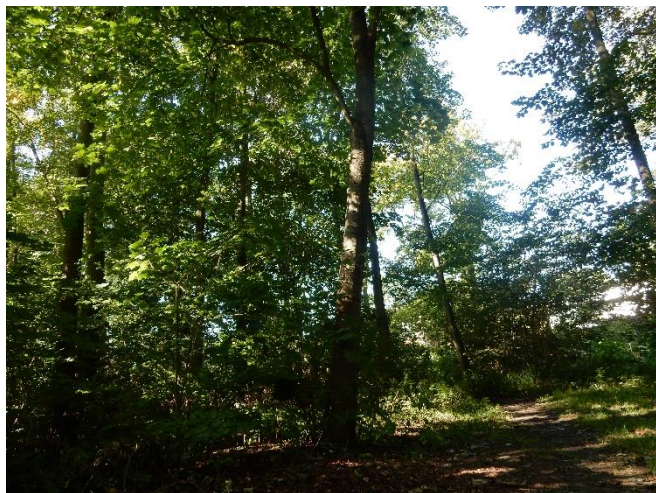
<b>Projekt</b>	Biotopkartierung Hamburg	<b>Interne Nr.</b>	118682
		<b>DK5   DK5-GK</b>	<b>7640</b>
<b>Handlungsbedarf</b>	Nein	<b>DK5 - Name</b>	Oldenfelde
<b>Bearbeitung</b>	CHR	<b>Biotop-Nr.   alt</b>	<b>538</b>
<b>Räumliche Abbildung</b>	Fläche	<b>Kartierung</b>	18.09.2017
<b>Anzahl Abschnitte</b>	1	<b>Fläche / Länge [m<sup>2</sup>/m]</b>	2894,7099
		<b>Breite (lineare Abb.) [m]</b>	

## Weitere Angaben

Merkmal	Wert
Wertgesichtspunkte	Bedeutender, landschaftsbildprägender bzw. stadtbildprägender Altbaumbestand
Maßnahmen	Bestand eventuell vollständig gegen den Zutritt auszäunen, um Strauch- und Krautschicht zu regenerieren

## Foto

<b>Fotodatei</b>	7640_538_180917_1.JPG	<b>Fotodatei</b>	
<b>Bildbeschreibung</b>	k.A.	<b>Bildbeschreibung</b>	
<b>Aufnahmerichtung</b>		<b>Aufnahmerichtung</b>	



## Teilflächenbeschreibung

<b>Teilflächentyp</b>		<b>Teilflächen-Nr.</b>	1
<b>Biotoptyp</b>	Sonstiges Kleingehölz (2000)	<b>Biotoptyp</b>	HGZ
- Zusatz		- gesetzl. Grundl.	
<b>FFH-LRT</b>	kein Lebensraumtyp nach FFH-Richtlinie	<b>FFH-LRT</b>	kein LRT
<b>Beschreibung</b>		<b>Entw.potential LRT</b>	
		<b>Hauptfläche</b>	Ja
		<b>Flächenanteil</b>	100 %
		<b>FFH-Unters.Fläche</b>	Nein
		<b>Saatgutfläche</b>	Nein

# Erhebungsbogen

**B**

<b>Projekt</b>	Biotopkartierung Hamburg		<b>Interne Nr.</b>	118682
			<b>DK5   DK5-GK</b>	<b>7640</b>
<b>Handlungsbedarf</b>	Nein		<b>DK5 - Name</b>	Oldenfelde
<b>Bearbeitung</b>	CHR	<b>Kopie</b>	<b>Biotop-Nr.   alt</b>	<b>538</b>
<b>Räumliche Abbildung</b>	Fläche	Nein	<b>Kartierung</b>	18.09.2017
<b>Anzahl Abschnitte</b>	1		<b>Fläche / Länge [m<sup>2</sup>/m]</b>	2894,7099
			<b>Breite (lineare Abb.) [m]</b>	

## Weitere Angaben

Merkmal	Wert
<b>Boden</b>	
Feuchte	5 - frisch und mäßig frisch
<b>Standort, Relief</b>	
Relief	eben
Neigung - Gelände	N1 - sehr schwach geneigt (2-3,5 %)
<b>Veg. - Deckg./Ant.</b>	
1. Baumschicht	90 %
2. Baumschicht	75 %
Strauchschicht	60 %
1. Krautschicht	75 %

## Zeigerwerte der Pflanzenartenliste (Auswertung)

<b>Standort</b>	<b>Belichtung</b>	halbschattig	4,7
<b>Boden</b>	<b>Feuchte</b>	mäßig feucht und wechselfeucht	5,9
	<b>Stickstoff (N)</b>	stickstoffreich	7,3
	<b>Reaktion</b>	neutral	6,9
<b>Vegetation</b>	<b>Mahdverträglichkeit</b>	mäßig schnittverträglich (erster Schnitt nicht vor 1. Juli)	4,5
<b>Zeigerwerte</b>	<b>Futterwert</b>	fast wertloses Futter	1,3
	<b>Wechselfeuchteanzeiger</b>		0
	<b>Giftpflanzen</b>		0
	<b>Überschw.anzeiger</b>		1

## Pflanzenartenliste

Gruppe / Pflanzenart	MS	M	W	Vs	St	PA	Ph	Sz	VS	V	G	cf	§	Rote Liste			
														HH	ND	SH	D
<b>Tracheobionta (Gefäßpflanzen)</b>																	
Acer campestre (Feld-Ahorn)	7	z															
Acer platanoides 'Globosum'	7	l															
Acer pseudoplatanus (Berg-Ahorn)	7	d															
Aegopodium podagraria (Giersch)	7	z															
Alliaria petiolata (Knoblauchsrauke)	7	z															
Alnus glutinosa (Schwarz-Erle)	7	z															
Bromus sterilis (Taube Trespe)	7	z															
Carex pendula (Hänge-Segge)	7	z															
Corylus avellana 'Contorta' (Haselnuss)	7	l															
Fagus sylvatica 'Pendula'	7	z															
Fraxinus excelsior (Gewöhnliche Esche)	7	z															
Galeobdolon argentatum (Garten Goldnessel)	7	z															
Geum urbanum (Echte Nelkenwurz)	7	z															
Glechoma hederacea (Gundermann)	7	z															
Juncus tenuis (Zarte Binse)	7	w															
Polygonum aviculare neglectum (Feld-Knöterich)	7	z												D	D		
Quercus robur 'Fastigiata' (Stiel-Eiche)	7	l															
Symphoricarpos albus (Schneebeere)	7	z															
Taraxacum sect. Ruderalia (Artengruppe Gemeiner Löwenzahn)	7	z												D			

<b>Projekt</b>	Biotopkartierung Hamburg		<b>Interne Nr.</b>	118682
			<b>DK5   DK5-GK</b>	<b>7640</b>
<b>Handlungsbedarf</b>	Nein		<b>DK5 - Name</b>	Oldenfelde
<b>Bearbeitung</b>	CHR	<b>Kopie</b>	<b>Biotop-Nr.   alt</b>	<b>538</b>
<b>Räumliche Abbildung</b>	Fläche	Nein	<b>Kartierung</b>	18.09.2017
<b>Anzahl Abschnitte</b>	1		<b>Fläche / Länge [m<sup>2</sup>/m]</b>	2894,7099
			<b>Breite (lineare Abb.) [m]</b>	

## Pflanzenartenliste

Gruppe / Pflanzenart	MS	M	W	Vs	St	PA	Ph	Sz	VS	V	G	cf	§	Rote Liste				
														HH	ND	SH	D	
Taxus baccata 'Repandens' (Gemeine Eibe)	7	w																
Ulmus glabra (Berg-Ulme)	7	z																V
Urtica dioica (Große Brennessel)	7	h																
<b>Anzahl Rote Liste Arten</b>														<b>2</b>	<b>1</b>	<b>1</b>		
<b>Anzahl Arten</b>														<b>22</b>				

MS: Mengensystem; M: Mengenangabe, W: Bewertung der Art (FFH-Monitoring), Vs: Vegetationsschicht, St: Status, PA: Autor Phänologie; Ph: Phänologie, Sz: Soziabilität, VS: Vitalitätssystem; V: Vitalität, G: Geschlecht, cf: unsichere Bestimmung, §: Schutz nach BNatSchG, HH: Rote Liste Hamburg, Nds: Rote Liste Niedersachsen, SH: Rote Liste Schleswig-Holstein, D: Rote Liste Deutschland