

Erhebungsbogen

B

Projekt	Biotopkartierung Hamburg	Interne Nr.	118678
		DK5 DK5-GK	7640
Handlungsbedarf	Nein	DK5 - Name	Oldenfelde
Bearbeitung	CHR	Biotop-Nr. alt	537
Räumliche Abbildung	Fläche	Kartierung	23.08.2017
Anzahl Abschnitte	1	Fläche / Länge [m²/m]	3955,2172
		Breite (lineare Abb.) [m]	

Gesetzlicher Schutz	_ kein gesetzl. Schutz kein gesetzlich geschütztes Biotop	Schutz nur teilweise	Nein
----------------------------	--	-----------------------------	-------------

Gesamtbewertung	5	Noch wertvoll, gut entwicklungsfähig
– Alter	7	Biotop hohen Alters, 100 bis 200 Jahre
– Belastungsgrad	4	Flächenhaft deutliche Belastung ohne nachh. Schäden
– Ökolog. Funktion	5	Bedeutung in einem Biotopkomplex, für den lokalen Biotopverbund oder als Puffer
– Seltenheit	5	Seltener Biotoptyp, floristisch stark verarmt, ohne seltener Pflges. od. verbr. artenreicher Biotoptyp

Bestandsbeschreibung

Abwechslungsreicher, im Winter gelegentlich überstauter Flutrasen auf großflächig ehemals als Grünland genutzter Fläche, die seit längerem brachliegt. Weist Übergänge zu den von der Brennessel dominierten, stark verfilzten, benachbarten halbruderalen Gras- und Staudenfluren auf. Wegen der geringen Anteile von Stauden, Seggen und Binsen derzeit nicht als geschützter Biotop anzusehen. Bleibt eine Nutzung der Fläche weiterhin aus, ist in den kommenden Jahren eine Verbuschung zu erwarten. Alternativ zum Zulassen der Sukzession sollte über eine Wiederaufnahme einer Pflegenutzung nachgedacht werden.

Vorkommen an Biotoptypen

1	TF	Typ	HF	F.Anteil
2	BTYP	Biotoptyp		- gesetzl. Grundl.
3	Zusatz	Zusatz zum Biotoptypen		
4	LRT	Lebensraumtyp		
1	1		Ja	100 %
2	GFF	Flutrasen (2000)		
3	b	Brache, keine Nutzung (b)		
4	kein LRT	kein Lebensraumtyp nach FFH-Richtlinie		

Räumliche Lage

Lagebeschreibung	Westlich der Bahn, östlich der Bebauung, Nördlich Höltigbaum am Stellmoorer Quellfluss		
Nachbarnutzung/en	Grünland, Quellfluss		
Rechtswert (X)	577074	Hochwert (Y)	5941779
Bezirk	Wandsbek	Naturraum	Stapelfelder Jungmoränengebiet (702.00)
Stadtteil (OT-Nr.)	Rahlstedt (526)	Gemarkung	Meiendorf (541)
Digitaler Grünplan	<input type="checkbox"/> Hafengesamtgebiet	<input type="checkbox"/> Ramsargebiet	<input type="checkbox"/> EG-Vogelschutzgeb.
Ausgleichsflächen	<input type="checkbox"/> Biosphärenreservat	<input type="checkbox"/> Nationalpark	<input type="checkbox"/>
NSG / ND / LSG	NSG Stellmoorer Tunneltal [HH-505 / Anteil: 100%]		
FFH-GEBIET	Stellmoorer Tunneltal/Höltigbaum [DE 2327-302 / Anteil: 100%]		
Wasserschutzgebiet			

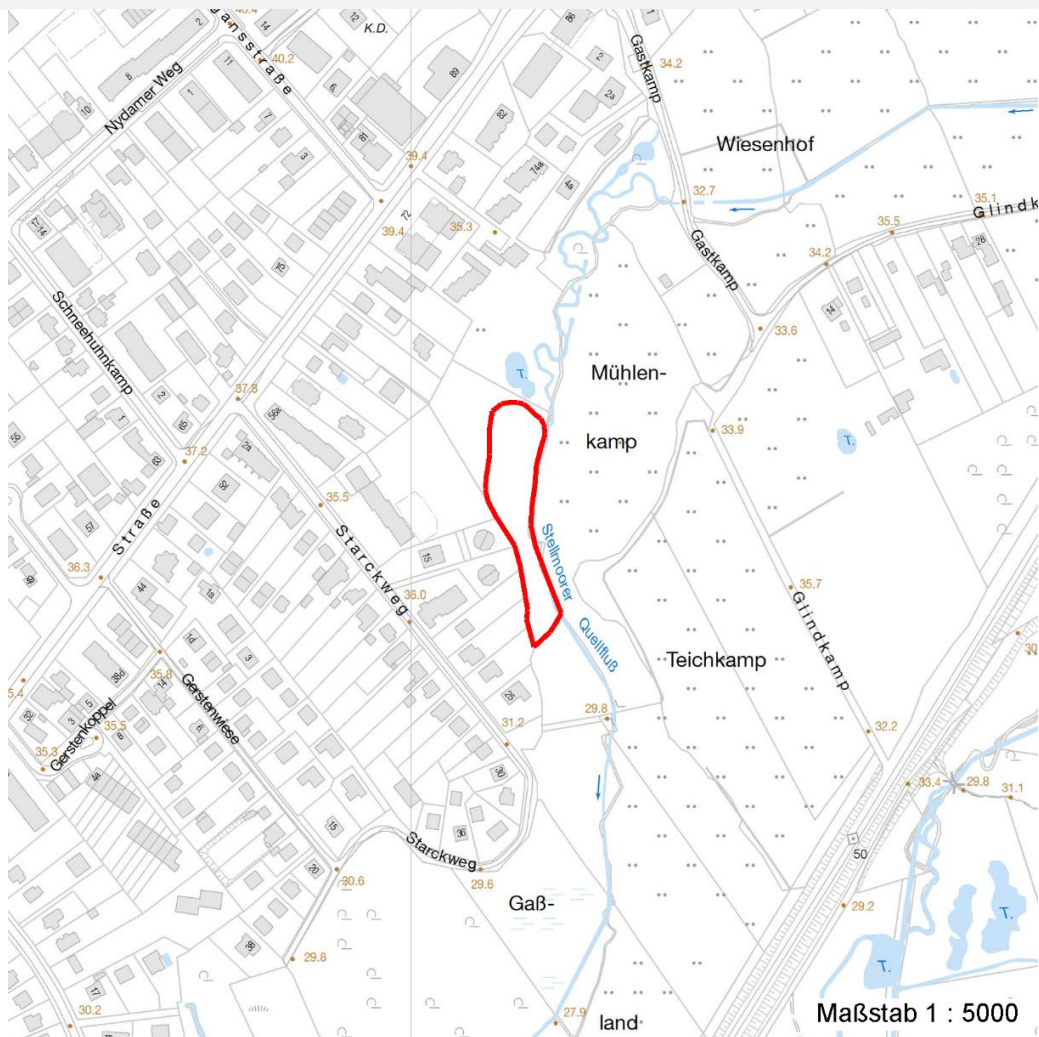
Erhebungsbogen

B

Projekt	Biotopkartierung Hamburg	Interne Nr.	118678
		DK5 DK5-GK	7640
Handlungsbedarf	Nein	DK5 - Name	Oldenfelde
Bearbeitung	CHR	Biotop-Nr. alt	537
Räumliche Abbildung	Fläche	Kartierung	23.08.2017
Anzahl Abschnitte	1	Fläche / Länge [m²/m]	3955,2172
		Breite (lineare Abb.) [m]	

Räumliche Lage

Karte



Weitere Erhebungsbögen

Interne Nr.	Interne Nr. Zuordnung	DK5	Biotop-Nr.	Kartierung	Zuordnung	DK5 (GK)	Biotop-Nr. (alt)
118678	60098	7640	79	01.10.2005	<	7642	131

Zuordnung: N = nachfolgende Kartierung, K = weitere Kartierungen (zeitlich vorher oder nachher)

Foto

Interne Nr.	Index	Dateiname	Aufnahmerichtung
64671	0	7640_537_230817_1.JPG	

Weitere Angaben

Merkmal	Wert
Auswertung	
Gefährdung / Einflüsse	Verunkrautung, Ruderalisierung
Maßnahmen	Pflegeschnitte durchführen - 4.4

Erhebungsbogen

B

Projekt	Biotopkartierung Hamburg	Interne Nr.	118678
		DK5 DK5-GK	7640
Handlungsbedarf	Nein	DK5 - Name	Oldenfelde
Bearbeitung	CHR	Biotop-Nr. alt	537
Räumliche Abbildung	Fläche	Kartierung	23.08.2017
Anzahl Abschnitte	1	Fläche / Länge [m²/m]	3955,2172
		Breite (lineare Abb.) [m]	

Foto

Fotodatei 7640_537_230817_1.JPG
Bildbeschreibung k.A.
Aufnahmerichtung

Fotodatei
Bildbeschreibung
Aufnahmerichtung



Teilflächenbeschreibung

Teilflächentyp		Teilflächen-Nr.	1
Biotoptyp	Flutrasen (2000)	Biotoptyp	GFF
- Zusatz	Brache, keine Nutzung (b)	- gesetzl. Grundl.	
FFH-LRT	kein Lebensraumtyp nach FFH-Richtlinie	FFH-LRT	kein LRT
Beschreibung		Entw.potential LRT	
		Hauptfläche	Ja
		Flächenanteil	100 %
		FFH-Unters.Fläche	Nein
		Saatgutfläche	Nein

Weitere Angaben

Merkmal	Wert
Boden	
Feuchte	8 - naß
Standort, Relief	
Relief	eben
Neigung - Gelände	N0 - nicht geneigt (<2 %)

Erhebungsbogen

B

Projekt	Biotopkartierung Hamburg		Interne Nr.	118678
			DK5 DK5-GK	7640
Handlungsbedarf	Nein		DK5 - Name	Oldenfelde
Bearbeitung	CHR	Kopie	Nein	Biotop-Nr. alt
Räumliche Abbildung	Fläche			537
Anzahl Abschnitte	1		Kartierung	23.08.2017
			Fläche / Länge [m²/m]	3955,2172
			Breite (lineare Abb.) [m]	

Zeigerwerte der Pflanzenartenliste (Auswertung)

Standort	Belichtung	halbsonnig	7,2
Boden	Feuchte	mäßig feucht und wechselfeucht	6,4
	Stickstoff (N)	stickstoffreich	6,9
	Reaktion	schwach sauer	6,3
Vegetation	Mahdverträglichkeit	mäßig schnittverträglich (erster Schnitt nicht vor 1. Juli)	4,8
Zeigerwerte	Futterwert	mäßige Futterqualität	3,6
	Wechselfeuchteanzeiger		3
	Giftpflanzen		0
	Überschw.anzeiger		2

Pflanzenartenliste

Gruppe / Pflanzenart	MS	M	W	Vs	St	PA	Ph	Sz	VS	V	G	cf	§	Rote Liste			
														HH	ND	SH	D
Tracheobionta (Gefäßpflanzen)																	
Agrostis stolonifera prorepens (Weißes Straußgras)	7	l															
Alopecurus geniculatus (Knick-Fuchsschwanz)	7	w															
Calystegia sepium (Zaun-Winde)	7	h															
Carex hirta (Behaarte Segge)	7	l															
Deschampsia cespitosa (Rasen-Schmiele)	7	l															
Galeopsis tetrahit (Gewöhnlicher Hohlzahn)	7	l															
Glyceria fluitans (Flutender Schwaden)	7	l															
Heracleum sphondylium sibiricum (Grünblühender Wiesen-Bärenklau)	7	z													D		
Juncus effusus (Flutter-Binse)	7	l															
Phalaris arundinacea (Rohr-Glanzgras)	7	l															
Phleum pratense (Wiesen-Lieschgras)	7	l															
Urtica dioica (Große Brennessel)	7	h															
Anzahl Rote Liste Arten														1			
Anzahl Arten														12			

MS: Mengensystem; M: Mengenangabe, W: Bewertung der Art (FFH-Monitoring), Vs: Vegetationsschicht, St: Status, PA: Autor Phänologie; Ph: Phänologie, Sz: Soziabilität, VS: Vitalitätssystem; V: Vitalität, G: Geschlecht, cf: unsichere Bestimmung, §: Schutz nach BNatSchG, HH: Rote Liste Hamburg, Nds: Rote Liste Niedersachsen, SH: Rote Liste Schleswig-Holstein, D: Rote Liste Deutschland