

Erhebungsbogen

B

Projekt	Biotopkartierung Hamburg		Interne Nr.	118670
			DK5 DK5-GK	7640
Handlungsbedarf	Nein		DK5 - Name	Oldenfelde
Bearbeitung	CHR	Kopie	Biotop-Nr. alt	534
Räumliche Abbildung	Fläche	Nein	Kartierung	23.08.2017
Anzahl Abschnitte	1		Fläche / Länge [m²/m]	22701,6048
			Breite (lineare Abb.) [m]	

Gesetzlicher Schutz	§ 30 (2) 4.1 Bruchwälder	Schutz nur teilweise	Nein
----------------------------	---------------------------------	-----------------------------	-------------

Gesamtbewertung	9	Herausragend, von nationaler Bedeutung
– Alter	8	Biotop hohen Alters, 200 bis 500 Jahre
– Belastungsgrad	8	geringe örtliche oder punktuelle Belastung
– Ökolog. Funktion	9	Herausragender Bestandteil eines wertvollen Biotopkomplexes oder für den regionalen Biotopverbund.
– Seltenheit	9	Sehr seltener Biotoptyp, weitgehend seltene oder bedrohte Pflanzengesellschaften, gesättigtes Artenspektrum, RL-Arten

Bestandsbeschreibung

Nasser, unzugänglicher, älterer Bruchwald mit Dominanz von Schwarz-Erle, die in Teilbereichen aufgrund der Überflutung des Waldes absterben, mit Wuchshöhen um 15 m, Stammdicken um 30 bis 40 cm, vereinzelt mehrstämmig. Am Nordrand stehen einige Stiel-Eichen mit Durchmessern von bis zu 100 cm. Hier ist der Wald besonders totholzreich. Der Waldboden ist relativ gut belichtet, der Bestand locker, durchsetzt auch von einzelnen Birken. In der Strauchschicht nur locker besetzt von einzelnen Weiden, die v.a. den Saum und Mantel des Waldes bilden. Der Boden des Bestandes ist fast vollständig überwachsen von Beständen aus Sumpfschilf, Teilbereiche sind überflutet. Im Südwesten ist die Strauchschicht aus Grauweiden dichter. Gegenüber der vorangegangenen Kartierung hat sich der Bestand nach Süden auf ein ehemaligen Grünlandstandort etwas ausgedehnt.

Vorkommen an Biotoptypen

1	TF	Typ	HF	F.Anteil
2	BTYP	Biotoptyp		- gesetzl. Grundl.
3	Zusatz	Zusatz zum Biotoptypen		
4	LRT	Lebensraumtyp		
1	1		Ja	90 %
2	WBE	Erlen- und Birkenbruchwald nährstoffreicher Standorte (2000)		
4	kein LRT	kein Lebensraumtyp nach FFH-Richtlinie		
1	2			10 %
2	HFZ	Sonstiges feuchtes Weidengebüsch (2000)		
4	kein LRT	kein Lebensraumtyp nach FFH-Richtlinie		

Räumliche Lage

Lagebeschreibung	Zw. Höltigbaum und Meiendorfer Straße		
Nachbarnutzung/en	Einzelhausbebauung, Grünland		
Rechtswert (X)	576944	Hochwert (Y)	5941425
Bezirk	Wandsbek	Naturraum	Stapelfelder Jungmoränengebiet (702.00)
Stadtteil (OT-Nr.)	Rahlstedt (526)	Gemarkung	Meiendorf (541)
Digitaler Grünplan	<input type="checkbox"/> Hafengesamtgebiet	<input type="checkbox"/> Ramsargebiet	<input type="checkbox"/> EG-Vogelschutzgeb.
Ausgleichsflächen NSG / ND / LSG	<input type="checkbox"/> Biosphärenreservat	<input type="checkbox"/> Nationalpark	<input type="checkbox"/>
FFH-GEBIET	NSG Stellmoorer Tunneltal [HH-505 / Anteil: 100%]		
Wasserschutzgebiet	Stellmoorer Tunneltal/Höltigbaum [DE 2327-302 / Anteil: 100%]		

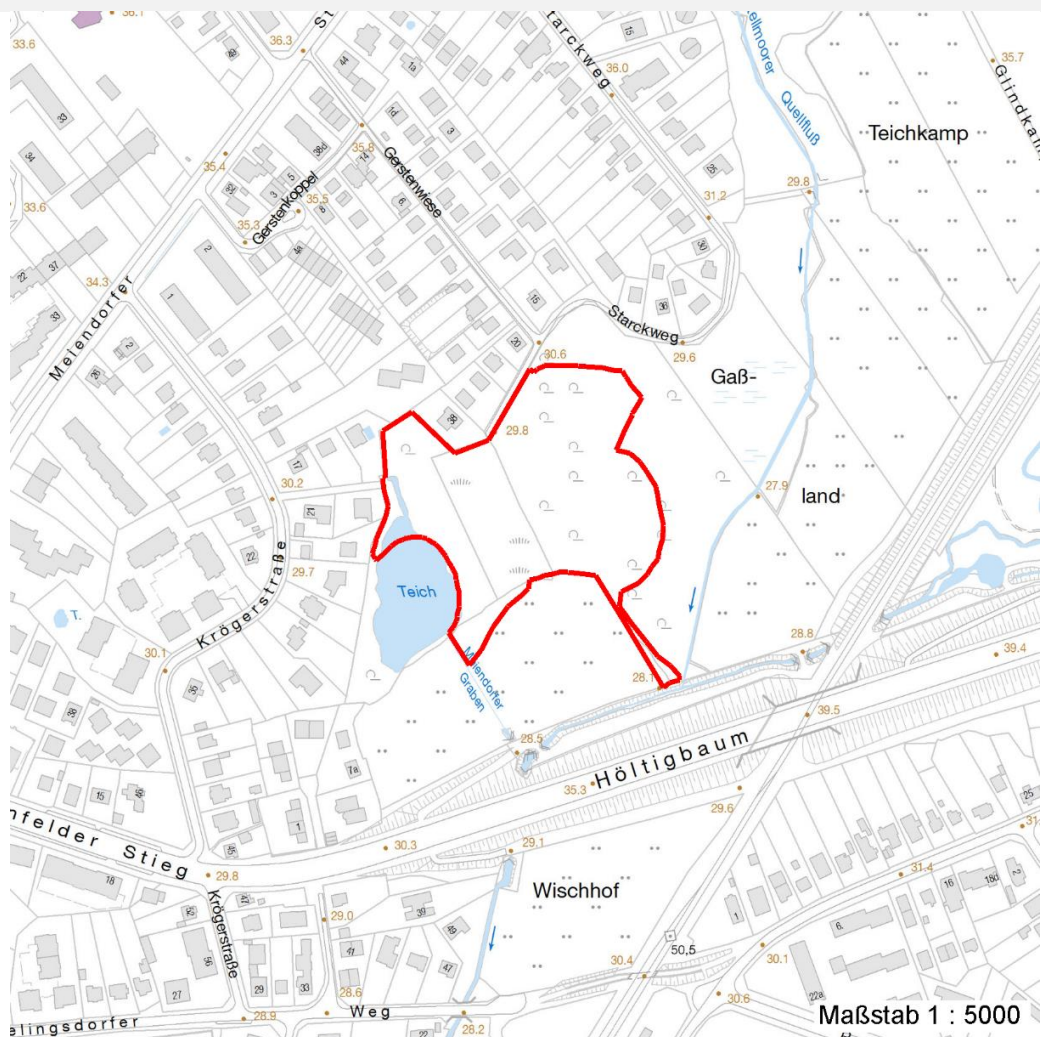
Erhebungsbogen

B

Projekt	Biotopkartierung Hamburg	Interne Nr.	118670
		DK5 DK5-GK	7640
		DK5 - Name	Oldenfelde
Handlungsbedarf	Nein	Biotop-Nr. alt	534
Bearbeitung	CHR	Kartierung	23.08.2017
Räumliche Abbildung	Fläche	Fläche / Länge [m²/m]	22701,6048
Anzahl Abschnitte	1	Breite (lineare Abb.) [m]	

Räumliche Lage

Karte



Weitere Erhebungsbögen

Interne Nr.	Interne Nr. Zuordnung	DK5	Biotop-Nr.	Kartierung	Zuordnung	DK5 (GK)	Biotop-Nr. (alt)
118670	60150	7640	14	10.10.2005	>	7642	50

Zuordnung: N = nachfolgende Kartierung, K = weitere Kartierungen (zeitlich vorher oder nachher)

Foto

Interne Nr.	Index	Dateiname	Aufnahmerichtung
64663	0	7640_534_230817_1.JPG	

Weitere Angaben

Merkmal	Wert
Auswertung	
Gefährdung / Einflüsse	Ablagerung von Gartenabfällen Neophyten am Südrand

Erhebungsbogen

B

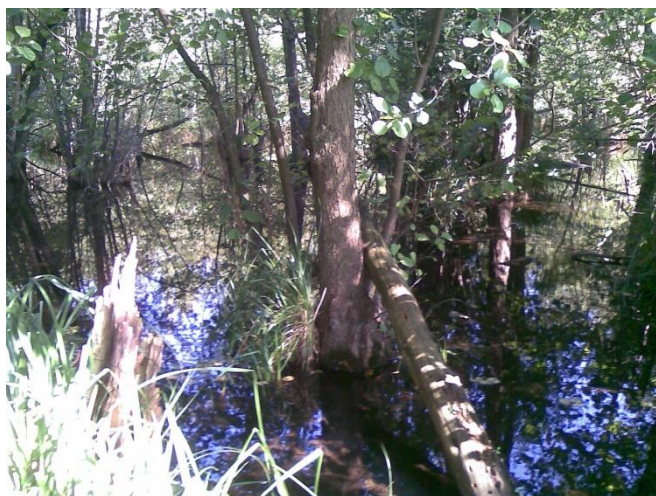
Projekt	Biotopkartierung Hamburg	Interne Nr.	118670
		DK5 DK5-GK	7640
Handlungsbedarf	Nein	DK5 - Name	Oldenfelde
Bearbeitung	CHR	Biotop-Nr. alt	534
Räumliche Abbildung	Fläche	Kartierung	23.08.2017
Anzahl Abschnitte	1	Fläche / Länge [m²/m]	22701,6048
		Breite (lineare Abb.) [m]	

Weitere Angaben

Merkmal	Wert
Maßnahmen	Sukzession ungestört ablaufen lassen - 1.1

Foto

Fotodatei	7640_534_230817_1.JPG	Fotodatei	
Bildbeschreibung	k.A.	Bildbeschreibung	
Aufnahmerichtung		Aufnahmerichtung	



Teilflächenbeschreibung

Teilflächentyp	Erlen- und Birkenbruchwald nährstoffreicher Standorte (2000)	Teilflächen-Nr.	1
Biotoptyp		Biotoptyp	WBE
- Zusatz		- gesetzl. Grundl.	
FFH-LRT	kein Lebensraumtyp nach FFH-Richtlinie	FFH-LRT	kein LRT
Beschreibung		Entw.potential LRT	
		Hauptfläche	Ja
		Flächenanteil	90 %
		FFH-Unters.Fläche	Nein
		Saatgutfläche	Nein

Weitere Angaben

Merkmal	Wert
Boden	
Feuchte	10 - zeitweise wasserüberstaut
Veg. - Deckg./Ant.	
1. Baumschicht	90 %
Strauchschicht	75 %
1. Krautschicht	50 %

Projekt	Biotopkartierung Hamburg		Interne Nr.	118670
			DK5 DK5-GK	7640
Handlungsbedarf	Nein		DK5 - Name	Oldenfelde
Bearbeitung	CHR	Kopie	Biotop-Nr. alt	534
Räumliche Abbildung	Fläche	Nein	Kartierung	23.08.2017
Anzahl Abschnitte	1		Fläche / Länge [m²/m]	22701,6048
			Breite (lineare Abb.) [m]	

Zeigerwerte der Pflanzenartenliste (Auswertung)

Standort	Belichtung	halbsonnig bis halbschattig	6,4
Boden	Feuchte	naß	7,9
	Stickstoff (N)	mäßig stickstoffarm	4,8
	Reaktion	mäßig sauer	5,5
Vegetation	Mahdverträglichkeit	schnittempfindlich (nur Herbstschnitt vertragend)	3,5
Zeigerwerte	Futterwert	fast wertloses Futter	1,2
	Wechselfeuchteanzeiger		4
	Giftpflanzen		1
	Überschw.anzeiger		6

Pflanzenartenliste

Gruppe / Pflanzenart	MS	M	W	Vs	St	PA	Ph	Sz	VS	V	G	cf	§	Rote Liste			
														HH	ND	SH	D
Tracheobionta (Gefäßpflanzen)																	
Acer pseudoplatanus (Berg-Ahorn)	7	l															
Aegopodium podagraria (Giersch)	7	l															
Alnus glutinosa (Schwarz-Erle)	7	d															
Betula pubescens carpatica (Karpaten-Birke)	7	d															
Calystegia sepium (Zaun-Winde)	7	l															
Cardamine amara (Bitteres Schaumkraut)	7	l											V		V		
Carex acuta (Schlank-Segge)	7	l													V		
Carex acutiformis (Sumpf-Segge)	7	d															
Carex paniculata (Rispen-Segge)	7	l															
Crataegus monogyna monogyna (Eingrifflicher Weißdorn)	7	l															
Deschampsia cespitosa (Rasen-Schmiele)	7	l															
Dryopteris carthusiana (Dorniger Wurmfarne)	7	l															
Dryopteris filix-mas (Gewöhnlicher Wurmfarne)	7	l															
Fallopia japonica (Japanischer Staudenknöterich)	7	z															
Frangula alnus (Faulbaum)	7	l															
Fraxinus excelsior (Gewöhnliche Esche)	7	l															
Galeobdolon argentatum (Garten Goldnessel)	7	z															
Galeopsis bifida (Zweispaltiger Hohlzahn)	7	z															
Mentha aquatica (Wasser-Minze)	7	z															
Phragmites australis (Schilf)	7	l															
Quercus robur 'Fastigiata' (Stiel-Eiche)	7	l															
Ribes rubrum (Rote Johannisbeere)	7	z															
Rosa spec. (Rose)	7	z															
Salix alba sericea (Echte Silber-Weide)	7	l															
Salix caprea 'Pendula' (Sal-Weide)	7	w															
Salix cinerea (Grau-Weide)	7	l															
Sambucus nigra laciniata (Schlitzblättriger Holunder)	7	z															
Solidago virgaurea virgaurea (Echte Goldrute)	7	w											3		V		
Urtica dioica (Große Brennnessel)	7	l															
Viburnum opulus 'Sterile' (Gewöhnlicher Schneeball)	7	w															

Erhebungsbogen

B

Projekt	Biotopkartierung Hamburg	Interne Nr.	118670
		DK5 DK5-GK	7640
Handlungsbedarf	Nein	DK5 - Name	Oldenfelde
Bearbeitung	CHR	Biotop-Nr. alt	534
Räumliche Abbildung	Fläche	Kartierung	23.08.2017
Anzahl Abschnitte	1	Fläche / Länge [m²/m]	22701,6048
		Breite (lineare Abb.) [m]	

Pflanzenartenliste

Gruppe / Pflanzenart	MS	M	W	Vs	St	PA	Ph	Sz	VS	V	G	cf	§	Rote Liste			
														HH	ND	SH	D
Anzahl Rote Liste Arten														2			
Anzahl Arten														30			

MS: Mengensystem; M: Mengenangabe, W: Bewertung der Art (FFH-Monitoring), Vs: Vegetationsschicht, St: Status, PA: Autor Phänologie; Ph: Phänologie, Sz: Soziabilität, VS: Vitalitätssystem; V: Vitalität, G: Geschlecht, cf: unsichere Bestimmung, §: Schutz nach BNatSchG, HH: Rote Liste Hamburg, Nds: Rote Liste Niedersachsen, SH: Rote Liste Schleswig-Holstein, D: Rote Liste Deutschland

Teilflächenbeschreibung

Teilflächentyp		Teilflächen-Nr.	2
Biotoptyp	Sonstiges feuchtes Weidengebüsch (2000)	Biotoptyp	HFZ
- Zusatz		- gesetzl. Grundl.	
FFH-LRT	kein Lebensraumtyp nach FFH-Richtlinie	FFH-LRT	kein LRT
Beschreibung		Entw.potential LRT	
		Hauptfläche	
		Flächenanteil	10 %
		FFH-Unters.Fläche	Nein
		Saatgutfläche	Nein

Zeigerwerte der Pflanzenartenliste (Auswertung)

Standort	Belichtung	halbsonnig bis halbschattig	6,4
Boden	Feuchte	naß	7,9
	Stickstoff (N)	mäßig stickstoffarm	4,8
	Reaktion	mäßig sauer	5,5
Vegetation	Mahdverträglichkeit	schnittempfindlich (nur Herbstschnitt vertragend)	3,5
Zeigerwerte	Futterwert	fast wertloses Futter	1,2
	Wechselfeuchteanzeiger		4
	Giftpflanzen		1
	Überschw.anzeiger		6

Pflanzenartenliste

Gruppe / Pflanzenart	MS	M	W	Vs	St	PA	Ph	Sz	VS	V	G	cf	§	Rote Liste			
														HH	ND	SH	D
Tracheobionta (Gefäßpflanzen)																	
Acer pseudoplatanus (Berg-Ahorn)	7	l															
Aegopodium podagraria (Giersch)	7	l															
Alnus glutinosa (Schwarz-Erle)	7	d															
Betula pubescens carpatica (Karpäten-Birke)	7	d															
Calystegia sepium (Zaun-Winde)	7	l															
Cardamine amara (Bitteres Schaumkraut)	7	l											V		V		
Carex acuta (Schlank-Segge)	7	l													V		
Carex acutiformis (Sumpf-Segge)	7	d															
Carex paniculata (Rispen-Segge)	7	l															
Crataegus monogyna monogyna (Eingrifflicher Weißdorn)	7	l															
Deschampsia cespitosa (Rasen-Schmiele)	7	l															

Erhebungsbogen

B

Projekt	Biotopkartierung Hamburg	Interne Nr.	118670
		DK5 DK5-GK	7640
Handlungsbedarf	Nein	DK5 - Name	Oldenfelde
Bearbeitung	CHR	Biotop-Nr. alt	534
Räumliche Abbildung	Fläche	Kartierung	23.08.2017
Anzahl Abschnitte	1	Fläche / Länge [m²/m]	22701,6048
		Breite (lineare Abb.) [m]	

Pflanzenartenliste

Gruppe / Pflanzenart	MS	M	W	Vs	St	PA	Ph	Sz	VS	V	G	cf	§	Rote Liste					
														HH	ND	SH	D		
Dryopteris carthusiana (Dorniger Wurmfarne)	7	l																	
Dryopteris filix-mas (Gewöhnlicher Wurmfarne)	7	l																	
Fallopia japonica (Japanischer Staudenknöterich)	7	z																	
Frangula alnus (Faulbaum)	7	l																	
Fraxinus excelsior (Gewöhnliche Esche)	7	l																	
Galeobdolon argentatum (Garten Goldnessel)	7	z																	
Galeopsis bifida (Zweispaltiger Hohlzahn)	7	z																	
Mentha aquatica (Wasser-Minze)	7	z																	
Phragmites australis (Schilf)	7	l																	
Quercus robur 'Fastigiata' (Stiel-Eiche)	7	l																	
Ribes rubrum (Rote Johannisbeere)	7	z																	
Rosa spec. (Rose)	7	z																	
Salix alba sericea (Echte Silber-Weide)	7	l																	
Salix caprea 'Pendula' (Sal-Weide)	7	w																	
Salix cinerea (Grau-Weide)	7	l																	
Sambucus nigra laciniata (Schlitzblättriger Holunder)	7	z																	
Solidago virgaurea virgaurea (Echte Goldrute)	7	w														3		V	
Urtica dioica (Große Brennnessel)	7	l																	
Viburnum opulus 'Sterile' (Gewöhnlicher Schneeball)	7	w																	
Anzahl Rote Liste Arten														2		3			
Anzahl Arten																		30	

MS: Mengensystem; M: Mengenangabe, W: Bewertung der Art (FFH-Monitoring), Vs: Vegetationsschicht, St: Status, PA: Autor Phänologie; Ph: Phänologie, Sz: Soziabilität, VS: Vitalitätssystem; V: Vitalität, G: Geschlecht, cf: unsichere Bestimmung, §: Schutz nach BNatSchG, HH: Rote Liste Hamburg, Nds: Rote Liste Niedersachsen, SH: Rote Liste Schleswig-Holstein, D: Rote Liste Deutschland