

# Erhebungsbogen

**B**

<b>Projekt</b>	Biotopkartierung Hamburg	<b>Interne Nr.</b>	118633
		<b>DK5   DK5-GK</b>	<b>7640</b>
<b>Handlungsbedarf</b>	Nein	<b>DK5 - Name</b>	Oldenfelde
<b>Bearbeitung</b>	CHR	<b>Biotop-Nr.   alt</b>	<b>521</b>
<b>Räumliche Abbildung</b>	Linie	<b>Kartierung</b>	02.08.2017
<b>Anzahl Abschnitte</b>	2	<b>Fläche / Länge [m<sup>2</sup>/m]</b>	615,54
		<b>Breite (lineare Abb.) [m]</b>	3

<b>Gesetzlicher Schutz</b>	§ 14 (2) 2.2 Knicks	<b>Schutz nur teilweise</b>	Nein
----------------------------	---------------------	-----------------------------	------

<b>Gesamtbewertung</b>	7	Besonders wertvoll
– <b>Alter</b>	8	Biotop hohen Alters, 200 bis 500 Jahre
– <b>Belastungsgrad</b>	6	Flächenhaft geringe oder örtlich stärkere oder Vorbelastung mit deutlichem Einfluß
– <b>Ökolog. Funktion</b>	7	Sehr hohe Bedeutung in einem Biotopkomplex, für den lokalen Biotopverbund oder als Puffer
– <b>Seltenheit</b>	6	Seltener Biotoptyp, ohne seltene oder bedrohte Pflges., ungesättigtes Artenspektrum, reliktsche RL-Arten

## Bestandsbeschreibung

Alter Redder, zentral mit einem ca. 2,5 m breiten, befestigten Feldweg, beiderseits mit anschließenden, jeweils um 3 m breiten Randstreifen, teils noch etwas knickartig erhöht, teils ebenerdig. Mit teils vorhandenem altem Bestand aus Eichen-Überhältern, die vereinzelt bis 1 m Stammdicke erreichen. Darunter häufig mit etwas lückiger, aber meist vorhandener, knicktypischer Strauchschicht mit hohen Anteilen von Holunder und Hasel. Die Wälle sind häufig etwas kräftiger überschattet, werden von halbruderalen Halbschattenfluren eingenommen, darunter hohe Anteile Brennessel. Insgesamt alte, relativ naturnah entwickelte Gehölzstruktur mit landschaftsbildprägendem Charakter und kulturhistorischer Bedeutung. Nach Osten dehnt sich der Bestand als Rubus-Gestrüpp zunehmend auf die angrenzenden Grünlandflächen aus.

## Vorkommen an Biotoptypen

1	TF	Typ	HF	F.Anteil
2	BTYP	Biotoptyp	- gesetzl. Grundl.	
3	Zusatz	Zusatz zum Biotoptypen		
4	LRT	Lebensraumtyp		
1	1		Ja	100 %
2	HWM	Strauch-Baum-Knick (2000)		
4	kein LRT	kein Lebensraumtyp nach FFH-Richtlinie		

## Räumliche Lage

<b>Lagebeschreibung</b>	Glindkamp nördlich Höltigbaum, nordwestlich der Bahn		
<b>Nachbarnutzung/en</b>	Grünland, Brachen, Wohnbebauung		
<b>Rechtswert (X)</b>	577241	<b>Hochwert (Y)</b>	5941763
<b>Bezirk</b>	Wandsbek	<b>Naturraum</b>	Stapelfelder Jungmoränengebiet (702.00)
<b>Stadtteil (OT-Nr.)</b>	Rahlstedt (526)	<b>Gemarkung</b>	Meiendorf (541)
<b>Digitaler Grünplan</b>	<input type="checkbox"/> Hafengesamtgebiet	<input type="checkbox"/> Ramsargebiet	<input type="checkbox"/> EG-Vogelschutzgeb.
<b>Ausgleichsflächen</b>	<input type="checkbox"/> Biosphärenreservat	<input type="checkbox"/> Nationalpark	<input type="checkbox"/>
<b>NSG / ND / LSG</b>	NSG Stellmoorer Tunneltal [ HH-505 / Anteil: 100% ]		
<b>FFH-GEBIET</b>	Stellmoorer Tunneltal/Höltigbaum [ DE 2327-302 / Anteil: 100% ]		
<b>Wasserschutzgebiet</b>			

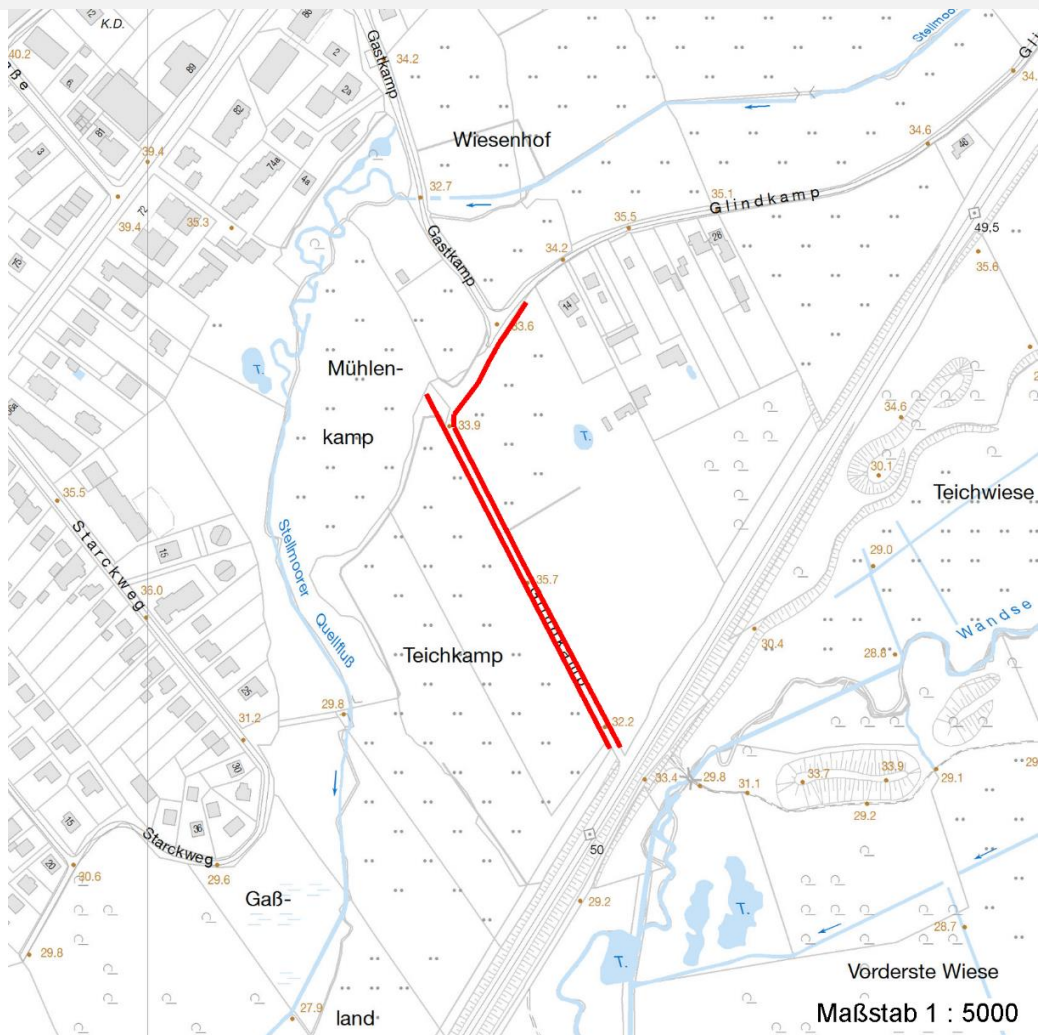
# Erhebungsbogen

**B**

<b>Projekt</b>	Biotopkartierung Hamburg	<b>Interne Nr.</b>	118633
		<b>DK5   DK5-GK</b>	<b>7640</b>
		<b>DK5 - Name</b>	Oldenfelde
<b>Handlungsbedarf</b>	Nein	<b>Biotop-Nr.   alt</b>	<b>521</b>
<b>Bearbeitung</b>	CHR	<b>Kartierung</b>	02.08.2017
<b>Räumliche Abbildung</b>	Linie	<b>Fläche / Länge [m<sup>2</sup>/m]</b>	615,54
<b>Anzahl Abschnitte</b>	2	<b>Breite (lineare Abb.) [m]</b>	3

## Räumliche Lage

Karte



## Weitere Erhebungsbögen

Interne Nr.	Interne Nr. Zuordnung	DK5	Biotop-Nr.	Kartierung	Zuordnung	DK5 (GK)	Biotop-Nr. (alt)
118633	60404	7640	234	10.10.2005	<	7642	136

Zuordnung: N = nachfolgende Kartierung, K = weitere Kartierungen (zeitlich vorher oder nachher)

## Foto

Interne Nr.	Index	Dateiname	Aufnahmerichtung
64626	0	7640_521_020817_1.JPG	

## Weitere Angaben

Merkmal	Wert
<b>Auswertung</b> Gefährdung / Einflüsse	Starker Erholungsdruck Verunkrautung, Ruderalisierung

# Erhebungsbogen

**B**

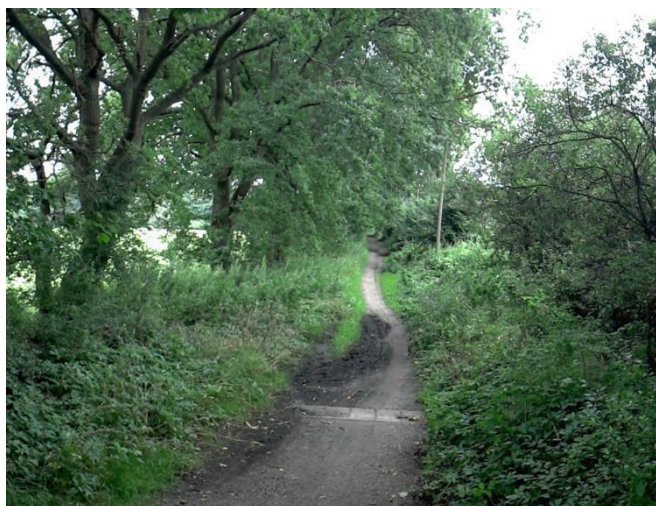
<b>Projekt</b>	Biotopkartierung Hamburg	<b>Interne Nr.</b>	118633
		<b>DK5   DK5-GK</b>	<b>7640</b>
<b>Handlungsbedarf</b>	Nein	<b>DK5 - Name</b>	Oldenfelde
<b>Bearbeitung</b>	CHR	<b>Biotop-Nr.   alt</b>	<b>521</b>
<b>Räumliche Abbildung</b>	Linie	<b>Kartierung</b>	02.08.2017
<b>Anzahl Abschnitte</b>	2	<b>Fläche / Länge [m<sup>2</sup>/m]</b>	615,54
		<b>Breite (lineare Abb.) [m]</b>	3

## Weitere Angaben

Merkmal	Wert
Wertgesichtspunkte	Bestandteil der historischen Kulturlandschaft
Maßnahmen	Wertvoller Altbaumbestand Beibehalten der aktuellen Nutzung / Pflege - 1.2

## Foto

<b>Fotodatei</b>	7640_521_020817_1.JPG	<b>Fotodatei</b>	
<b>Bildbeschreibung</b>	k.A.	<b>Bildbeschreibung</b>	
<b>Aufnahmerichtung</b>		<b>Aufnahmerichtung</b>	



## Teilflächenbeschreibung

<b>Teilflächentyp</b>		<b>Teilflächen-Nr.</b>	1
<b>Biotoptyp</b>	Strauch-Baum-Knick (2000)	<b>Biotoptyp</b>	HWM
- <b>Zusatz</b>		- <b>gesetzl. Grundl.</b>	
<b>FFH-LRT</b>	kein Lebensraumtyp nach FFH-Richtlinie	<b>FFH-LRT</b>	kein LRT
<b>Beschreibung</b>		<b>Entw.potential LRT</b>	
		<b>Hauptfläche</b>	Ja
		<b>Flächenanteil</b>	100 %
		<b>FFH-Unters.Fläche</b>	Nein
		<b>Saatgutfläche</b>	Nein

## Weitere Angaben

Merkmal	Wert
<b>Veg. - Deckg./Ant.</b>	
1. Baumschicht	75 %
Strauchschicht	75 %
1. Krautschicht	75 %

<b>Projekt</b>	Biotopkartierung Hamburg	<b>Interne Nr.</b>	118633
		<b>DK5   DK5-GK</b>	<b>7640</b>
<b>Handlungsbedarf</b>	Nein	<b>DK5 - Name</b>	Oldenfelde
<b>Bearbeitung</b>	CHR	<b>Biotop-Nr.   alt</b>	<b>521</b>
<b>Räumliche Abbildung</b>	Linie	<b>Kartierung</b>	02.08.2017
<b>Anzahl Abschnitte</b>	2	<b>Fläche / Länge [m<sup>2</sup>/m]</b>	615,54
		<b>Breite (lineare Abb.) [m]</b>	3

**Zeigerwerte der Pflanzenartenliste (Auswertung)**

<b>Standort</b>	<b>Belichtung</b>	halbsonnig bis halbschattig	5,8
<b>Boden</b>	<b>Feuchte</b>	frisch und mäßig frisch	5,4
	<b>Stickstoff (N)</b>	stickstoffreich	7,1
	<b>Reaktion</b>	neutral	6,9
<b>Vegetation</b>	<b>Mahdverträglichkeit</b>	mäßig schnittverträglich (erster Schnitt nicht vor 1. Juli)	5,3
<b>Zeigerwerte</b>	<b>Futterwert</b>	geringwertiges Futter	3,4
	<b>Wechselfeuchteanzeiger</b>		1
	<b>Giftpflanzen</b>		1
	<b>Überschw.anzeiger</b>		1

**Pflanzenartenliste**

Gruppe / Pflanzenart	MS	M	W	Vs	St	PA	Ph	Sz	VS	V	G	cf	§	Rote Liste			
														HH	ND	SH	D
<b>Tracheobionta (Gefäßpflanzen)</b>																	
Acer pseudoplatanus (Berg-Ahorn)	7	l															
Aegopodium podagraria (Giersch)	7	h															
Alliaria petiolata (Knoblauchsrauke)	7	l															
Artemisia vulgaris coarctata (Gewöhnlicher Beifuß)	7	z												R			
Calystegia sepium (Zaun-Winde)	7	l															
Carpinus betulus (Hainbuche)	7	w															
Chelidonium majus (Schöllkraut)	7	l															
Clematis vitalba (Gewöhnliche Waldrebe)	7	l															
Corylus avellana 'Contorta' (Haselnuss)	7	l															
Crataegus monogyna monogyna (Eingrifflicher Weißdorn)	7	l															
Dactylis glomerata (Wiesen-Knäuelgras)	7	l															
Dryopteris filix-mas (Gewöhnlicher Wurmfarne)	7	l															
Elymus repens repens (Gewöhnliche Quecke)	7	l															
Euonymus europaeus (Gewöhnliches Pfaffenhütchen)	7	l															
Galeobdolon argentatum (Garten Goldnessel)	7	l															
Galeopsis bifida (Zweispaltiger Hohlzahn)	7	l															
Galium aparine (Kletten-Labkraut)	7	l															
Geum urbanum (Echte Nelkenwurz)	7	l															
Heracleum sphondylium sibiricum (Grünblühender Wiesen-Bärenklau)	7	w													D		
Impatiens parviflora (Kleinblütiges Springkraut)	7	w															
Juglans regia (Echte Walnuss)	7	w													D		
Lapsana communis (Rainkohl)	7	l															
Plantago major (Breit-Wegerich)	7	z															
Poa annua (Einjähriges Rispengras)	7	l															
Polygonatum multiflorum (Vielblütige Weißwurz)	7	w															
Prunus padus (Echte Traubenkirsche)	7	l															
Prunus serotina (Späte Traubenkirsche)	7	l															
Prunus spinosa spinosa (Schlehe)	7	l															
Quercus robur 'Fastigiata' (Stiel-Eiche)	7	l															
Ribes rubrum (Rote Johannisbeere)	7	w															
Rubus fruticosus agg. (Artengruppe Echte Brombeere)	7	l															

# Erhebungsbogen

**B**

<b>Projekt</b>	Biotopkartierung Hamburg	<b>Interne Nr.</b>	118633
		<b>DK5   DK5-GK</b>	<b>7640</b>
<b>Handlungsbedarf</b>	Nein	<b>DK5 - Name</b>	Oldenfelde
<b>Bearbeitung</b>	CHR	<b>Biotop-Nr.   alt</b>	<b>521</b>
<b>Räumliche Abbildung</b>	Linie	<b>Kartierung</b>	02.08.2017
<b>Anzahl Abschnitte</b>	2	<b>Fläche / Länge [m<sup>2</sup>/m]</b>	615,54
		<b>Breite (lineare Abb.) [m]</b>	3

## Pflanzenartenliste

Gruppe / Pflanzenart	MS	M	W	Vs	St	PA	Ph	Sz	VS	V	G	cf	§	Rote Liste				
														HH	ND	SH	D	
Sambucus nigra laciniata (Schlitzblättriger Holunder)	7	l																
Silene dioica (Rote Lichtnelke)	7	w																
Symphoricarpos albus (Schneebeere)	7	l																
Urtica dioica (Große Brennessel)	7	h																
Vinca minor (Kleines Immergrün)	7	l																
<b>Anzahl Rote Liste Arten</b>													<b>1</b>	<b>1</b>	<b>1</b>			
<b>Anzahl Arten</b>													<b>36</b>					

MS: Mengensystem; M: Mengenangabe, W: Bewertung der Art (FFH-Monitoring), Vs: Vegetationsschicht, St: Status, PA: Autor Phänologie; Ph: Phänologie, Sz: Soziabilität, VS: Vitalitätssystem; V: Vitalität, G: Geschlecht, cf: unsichere Bestimmung, §: Schutz nach BNatSchG, HH: Rote Liste Hamburg, Nds: Rote Liste Niedersachsen, SH: Rote Liste Schleswig-Holstein, D: Rote Liste Deutschland