

Erhebungsbogen

B

Projekt	Biotopkartierung Hamburg		Interne Nr.	118619
			DK5 DK5-GK	7640
Handlungsbedarf	Nein		DK5 - Name	Oldenfelde
Bearbeitung	CHR	Kopie	Biotop-Nr. alt	513
Räumliche Abbildung	Fläche	Nein	Kartierung	28.06.2017
Anzahl Abschnitte	1		Fläche / Länge [m²/m]	17432,5215
			Breite (lineare Abb.) [m]	

Gesetzlicher Schutz	_ kein gesetzl. Schutz kein gesetzlich geschütztes Biotop	Schutz nur teilweise	Nein
----------------------------	--	-----------------------------	-------------

Gesamtbewertung	7	Besonders wertvoll
– Alter	7	Biotop hohen Alters, 100 bis 200 Jahre
– Belastungsgrad	7	Flächenhaft geringe oder Vorbelastung mit schwachem Einfluß
– Ökolog. Funktion	7	Sehr hohe Bedeutung in einem Biotopkomplex, für den lokalen Biotopverbund oder als Puffer
– Seltenheit	7	Seltener Biotoptyp, mit seltenen oder bedrohten Pflges., gesättigtes Artenspektrum, einige RL-Arten

Bestandsbeschreibung

Größere zusammenhängende Weidefläche, die sich hauptsächlich über eine leichte Geländekuppe erstreckt, die gegenüber dem Nachbargelände um ca. 2 m erhöht ist. Derzeit mit sehr hochwüchsigen, verfilztem Aufwuchs, der darauf hindeutet, dass die Flächen zwar beweidet, aber nur sehr extensiv genutzt werden. Es dominieren Süßgräser: Knauelgras. Höhere Anteile der Acker-Kratzdistel zeigen eine zunehmende Ruderalisierung der Fläche an. Die Vegetation ist derzeit durch die Beweidung mäßig artenreich, etwas bultig. Die Fläche sollte zweimal jährlich gemäht oder etwas intensiver beweidet werden. In Randbereichen im Westen ist das Geländeniveau deutlich abgesenkt. Der sumpfige Bereich hier wurde inzwischen gesondert erfasst.

Vorkommen an Biotoptypen

1	TF	Typ	HF	F.Anteil
2	BTYP	Biotoptyp	- gesetzl. Grundl.	
3	Zusatz	Zusatz zum Biotoptypen		
4	LRT	Lebensraumtyp		
1	1		Ja	100 %
2	GMW	Artenreiche Weide frischer bis mittlerer Standorte (2000)		
4	kein LRT	kein Lebensraumtyp nach FFH-Richtlinie		

Räumliche Lage

Lagebeschreibung	Nördlich vom Höltigbaum im FFH-Gebiet Stellmoorer Tunneltal/Höltigbaum			
Nachbarnutzung/en	Böschungsgehölz des Höltigbaum, Bruchwald, Grünland			
Rechtswert (X)	577489	Hochwert (Y)	5941426	
Bezirk	Wandsbek	Naturraum	Stapelfelder Jungmoränengebiet (702.00)	
Stadtteil (OT-Nr.)	Rahlstedt (526)	Gemarkung	Oldenfelde (542)	
Digitaler Grünplan	<input type="checkbox"/> Hafengesamtgebiet	<input type="checkbox"/> Ramsargebiet	<input type="checkbox"/> EG-Vogelschutzgeb.	<input type="checkbox"/>
Ausgleichsflächen	<input type="checkbox"/> Biosphärenreservat	<input type="checkbox"/> Nationalpark	<input type="checkbox"/>	
NSG / ND / LSG	NSG Stellmoorer Tunneltal [HH-505 / Anteil: 100%]			
FFH-GEBIET	Stellmoorer Tunneltal/Höltigbaum [DE 2327-302 / Anteil: 100%]			
Wasserschutzgebiet				

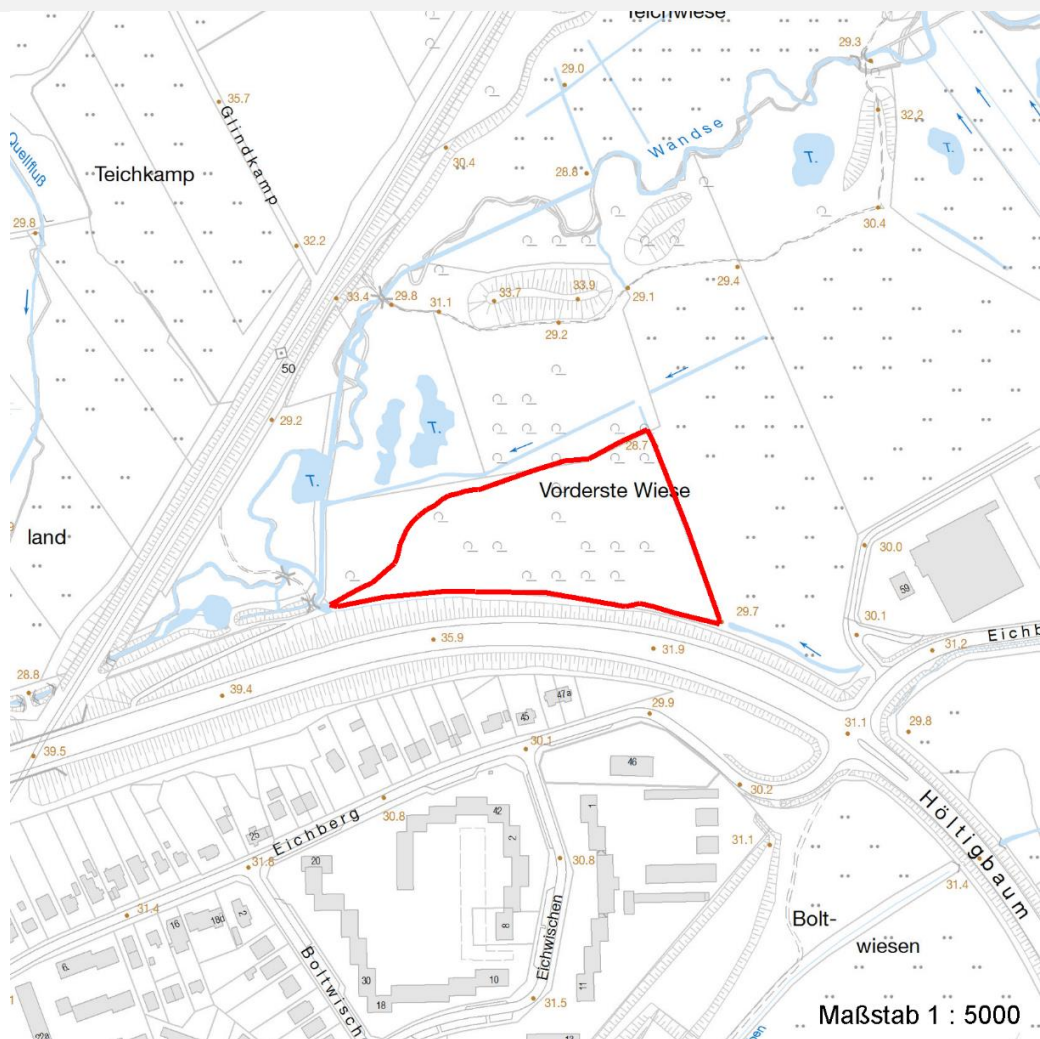
Erhebungsbogen

B

Projekt	Biotopkartierung Hamburg	Interne Nr.	118619
		DK5 DK5-GK	7640
Handlungsbedarf	Nein	DK5 - Name	Oldenfelde
Bearbeitung	CHR	Biotop-Nr. alt	513
Räumliche Abbildung	Fläche	Kartierung	28.06.2017
Anzahl Abschnitte	1	Fläche / Länge [m²/m]	17432,5215
		Breite (lineare Abb.) [m]	

Räumliche Lage

Karte



Weitere Erhebungsbögen

Interne Nr.	Interne Nr. Zuordnung	DK5	Biotop-Nr.	Kartierung	Zuordnung	DK5 (GK)	Biotop-Nr. (alt)
118619	60147	7640	64	06.10.2005	<	7642	113

Zuordnung: N = nachfolgende Kartierung, K = weitere Kartierungen (zeitlich vorher oder nachher)

Foto

Interne Nr.	Index	Dateiname	Aufnahmerichtung
64612	0	7640_513_280617_1.JPG	

Weitere Angaben

Merkmal	Wert
Auswertung	
Gefährdung / Einflüsse	Verunkrautung, Ruderalisierung
Maßnahmen	Pflegeschnitte durchführen - 4.4

Erhebungsbogen

B

Projekt	Biotopkartierung Hamburg	Interne Nr.	118619
		DK5 DK5-GK	7640
Handlungsbedarf	Nein	DK5 - Name	Oldenfelde
Bearbeitung	CHR	Biotop-Nr. alt	513
Räumliche Abbildung	Fläche	Kartierung	28.06.2017
Anzahl Abschnitte	1	Fläche / Länge [m²/m]	17432,5215
		Breite (lineare Abb.) [m]	

Foto

Fotodatei 7640_513_280617_1.JPG
Bildbeschreibung k.A.
Aufnahmerichtung

Fotodatei
Bildbeschreibung
Aufnahmerichtung



Teilflächenbeschreibung

Teilflächentyp	Artenreiche Weide frischer bis mittlerer Standorte (2000)	Teilflächen-Nr.	1
Biotoptyp		Biotoptyp	GMW
- Zusatz	kein Lebensraumtyp nach FFH-Richtlinie	- gesetzl. Grundl.	
FFH-LRT		FFH-LRT	kein LRT
Beschreibung		Entw.potential LRT	
		Hauptfläche	Ja
		Flächenanteil	100 %
		FFH-Unters.Fläche	Nein
		Saatgutfläche	Nein

Weitere Angaben

Merkmal	Wert
Auswertung	
Gefährdung / Einflüsse	Verunkrautung, Ruderalisierung
Maßnahmen	Pflegeschnitte durchführen - 4.4
Boden	
Feuchte	6 - mäßig feucht und wechselfeucht
Standort, Relief	
Relief	flachwellig mit Kuppe
Neigung - Gelände	N0 - nicht geneigt (<2 %)

Erhebungsbogen

B

Projekt	Biotopkartierung Hamburg	Interne Nr.	118619
		DK5 DK5-GK	7640
Handlungsbedarf	Nein	DK5 - Name	Oldenfelde
Bearbeitung	CHR	Biotop-Nr. alt	513
Räumliche Abbildung	Fläche	Kartierung	28.06.2017
Anzahl Abschnitte	1	Fläche / Länge [m²/m]	17432,5215
		Breite (lineare Abb.) [m]	

Zeigerwerte der Pflanzenartenliste (Auswertung)

Standort	Belichtung	halbsonnig	7,2
Boden	Feuchte	mäßig feucht und wechselfeucht	6,2
	Stickstoff (N)	mäßig stickstoffarm bis stickstoffreich	6,2
	Reaktion	schwach sauer	6,2
Vegetation	Mahdverträglichkeit	mäßig bis gut schnittverträglich (erster Schnitt nicht vor Mitte Juni)	5,7
Zeigerwerte	Futterwert	mäßige Futterqualität	4
	Wechselfeuchteanzeiger		6
	Giftpflanzen		1
	Überschw.anzeiger		0

Pflanzenartenliste

Gruppe / Pflanzenart	MS	M	W	Vs	St	PA	Ph	Sz	VS	V	G	cf	§	Rote Liste			
														HH	ND	SH	D
Tracheobionta (Gefäßpflanzen)																	
Aegopodium podagraria (Giersch)	7	z															
Agrimonia eupatoria (Gewöhnlicher Odermennig)	7	w												3	V		
Arctium spec. (Klette)	7	z															
Calystegia sepium (Zaun-Winde)	7	l															
Carex hirta (Behaarte Segge)	7	l															
Cirsium arvense (Acker-Kratzdistel)	7	h															
Dactylis glomerata (Wiesen-Knäuelgras)	7	h															
Deschampsia flexuosa (Draht-Schmiele)	7	z															
Elymus repens repens (Gewöhnliche Quecke)	7	z															
Festuca pratensis (Wiesen-Schwingel)	7	l															
Filipendula ulmaria denudata (Echtes Mädesüß)	7	l															
Galium album album (Weißes Labkraut)	7	l															
Glyceria maxima (Wasser-Schwaden)	7	w															
Hypericum perforatum perforatum (Gewöhnliches Echtes-Johanniskraut)	7	z															
Lathyrus pratensis (Wiesen-Platterbse)	7	l															
Malva moschata (Moschus-Malve)	7	w													3		
Persicaria amphibia (Wasser-Knöterich)	7	l															
Phalaris arundinacea (Rohr-Glanzgras)	7	l															
Plantago lanceolata sphaerostachya (Spitz-Wegerich)	7	l															
Poa trivialis (Gewöhnliches Rispengras)	7	l															
Potentilla anserina (Gänse-Fingerkraut)	7	l															
Ranunculus acris (Scharfer Hahnenfuß)	7	l															
Rumex acetosa (Großer Sauerampfer)	7	z															
Rumex crispus (Krauser Ampfer)	7	l															
Rumex obtusifolius (Stumpfbblätteriger Ampfer)	7	z															
Senecio jacobaea (Jakobs-Greiskraut)	7	w															
Silene latifolia alba (Weiße Lichtnelke)	7	l															
Stellaria graminea (Gras-Sternmiere)	7	l															
Trifolium repens (Weiß-Klee)	7	l															
Urtica dioica (Große Brennessel)	7	l															

Erhebungsbogen

B

Projekt	Biotopkartierung Hamburg		Interne Nr.	118619
			DK5 DK5-GK	7640
Handlungsbedarf	Nein		DK5 - Name	Oldenfelde
Bearbeitung	CHR	Kopie	Biotop-Nr. alt	513
Räumliche Abbildung	Fläche	Nein	Kartierung	28.06.2017
Anzahl Abschnitte	1		Fläche / Länge [m²/m]	17432,5215
			Breite (lineare Abb.) [m]	

Pflanzenartenliste

Gruppe / Pflanzenart	MS	M	W	Vs	St	PA	Ph	Sz	VS	V	G	cf	§	Rote Liste			
														HH	ND	SH	D
Anzahl Rote Liste Arten														1	2		
Anzahl Arten														30			

MS: Mengensystem; M: Mengenangabe, W: Bewertung der Art (FFH-Monitoring), Vs: Vegetationsschicht, St: Status, PA: Autor Phänologie; Ph: Phänologie, Sz: Soziabilität, VS: Vitalitätssystem; V: Vitalität, G: Geschlecht, cf: unsichere Bestimmung, §: Schutz nach BNatSchG, HH: Rote Liste Hamburg, Nds: Rote Liste Niedersachsen, SH: Rote Liste Schleswig-Holstein, D: Rote Liste Deutschland