

Erhebungsbogen

B

Projekt	Biotopkartierung Hamburg	Interne Nr.	60324
		DK5 DK5-GK	7640 7642
Handlungsbedarf	Nein	DK5 - Name	Oldenfelde
Bearbeitung	MES	Biotop-Nr. alt	50 97
Räumliche Abbildung	Fläche	Kartierung	14.09.1998
Anzahl Abschnitte	1	Fläche / Länge [m²/m]	2593,0925
		Breite (lineare Abb.) [m]	

Gesetzlicher Schutz kein gesetzl. Schutz **kein gesetzlich geschütztes Biotop** **Schutz nur teilweise** **Nein**

Gesamtbewertung	6	Wertvoll
– Alter	7	Biotop hohen Alters, 100 bis 200 Jahre
– Belastungsgrad	5	Flächenhaft mittlere oder örtlich starke Belastung
– Ökolog. Funktion	6	Hohe Bedeutung in einem Biotopkomplex, für den lokalen Biotopverbund oder als Puffer
– Seltenheit	5	Seltener Biotoptyp, floristisch stark verarmt, ohne seltener Pflges. od. verbr. artenreicher Biotoptyp

Bestandsbeschreibung

Gartenbrache mit abgebranntem Haus und vielen Ziergehölzen. Mit locker stehenden Bäumen, aufkommender Strauchschicht und ruderaler Grasflur. Ausgetrockneter Teich mit noch vorhandenen Schwertlilien.

Vorkommen an Biotoptypen

1	TF	Typ	HF	F.Anteil
2	BTYP	Biotoptyp	- gesetzl. Grundl.	
3	Zusatz	Zusatz zum Biotoptypen		
4	LRT	Lebensraumtyp		
1	1		Ja	100 %
2	BNO	Einzelhausbebauung, verdichtet (2000)		
3	au	Nutzungsaufgabe (verfallende Bauwerke) (au)		

Räumliche Lage

Lagebeschreibung	Zwischen Glindkamp und Eisenbahnstrecke		
Nachbarnutzung/en	brachliegendes Grünland, Wohnsiedlung.		
Rechtswert (X)	577308	Hochwert (Y)	5941822
Bezirk	Wandsbek	Naturraum	Stapelfelder Jungmoränengebiet (702.00)
Stadtteil (OT-Nr.)	Rahlstedt (526)	Gemarkung	Meiendorf (541)
Digitaler Grünplan	<input type="checkbox"/> Hafengesamtgebiet	<input type="checkbox"/> Ramsargebiet	<input type="checkbox"/> EG-Vogelschutzgeb.
Ausgleichsflächen	<input type="checkbox"/> Biosphärenreservat	<input type="checkbox"/> Nationalpark	<input type="checkbox"/>
NSG / ND / LSG	LSG Duvenstedt, Bergstedt, Lemsahl-Mellingstedt, Volksdorf und Rahlstedt [HH-2009 / Anteil: 40%], NSG Stellmoorer Tunneltal [HH-505 / Anteil: 60%]		
FFH-GEBIET	Stellmoorer Tunneltal/Höltigbaum [DE 2327-302 / Anteil: 60%]		
Wasserschutzgebiet			

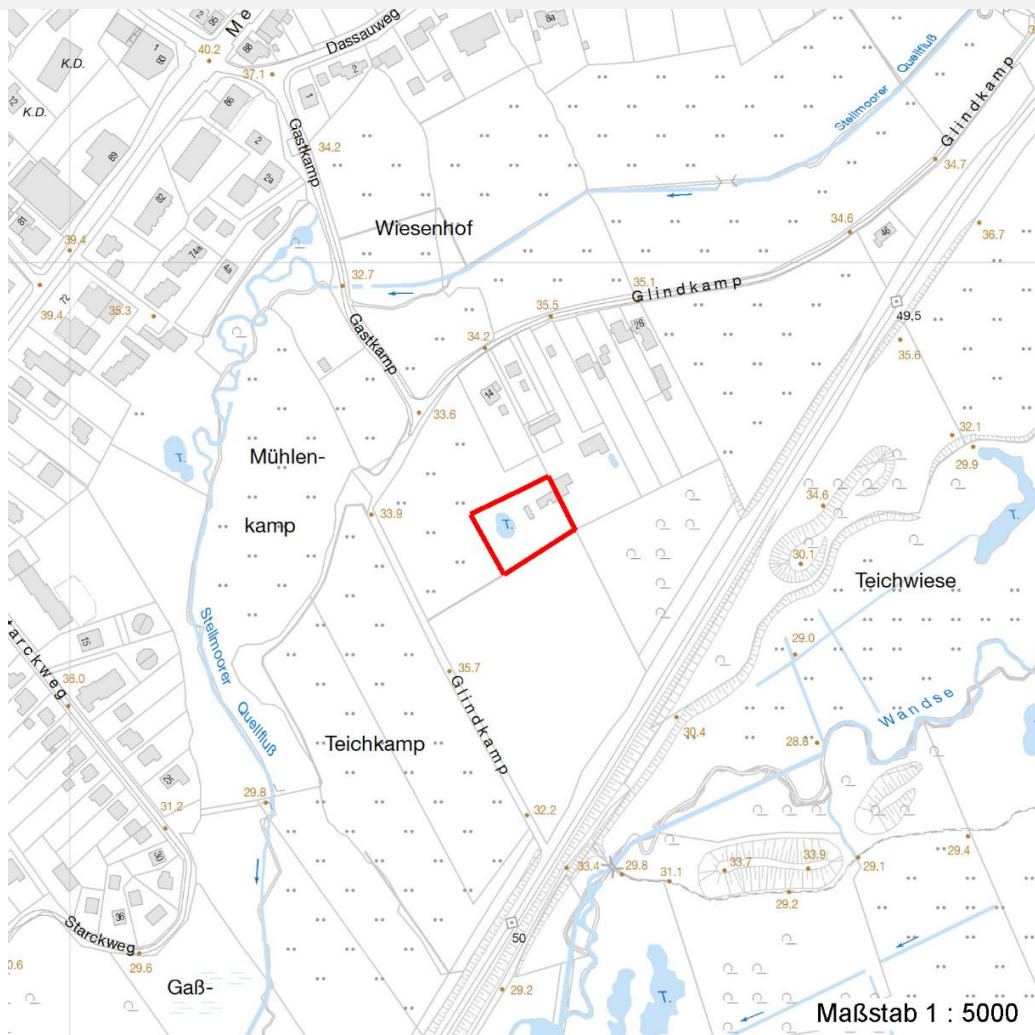
Erhebungsbogen

B

Projekt	Biotopkartierung Hamburg	Interne Nr.	60324
		DK5 DK5-GK	7640 7642
		DK5 - Name	Oldenfelde
Handlungsbedarf	Nein	Biotop-Nr. alt	50 97
Bearbeitung	MES	Kartierung	14.09.1998
Räumliche Abbildung	Fläche	Fläche / Länge [m²/m]	2593,0925
Anzahl Abschnitte	1	Breite (lineare Abb.) [m]	

Räumliche Lage

Karte



Weitere Erhebungsbögen

Interne Nr.	Interne Nr. Zuordnung	DK5	Biotop-Nr.	Kartierung	Zuordnung	DK5 (GK)	Biotop-Nr. (alt)
60324	60398	7640	82	10.10.2005	N	7642	134
60324	118639	7640	82	09.08.2017	N	7642	134
60324	60327	7640	83	10.10.2005	N	7642	135

Zuordnung: N = nachfolgende Kartierung, K = weitere Kartierungen (zeitlich vorher oder nachher)

Foto

Interne Nr.	Index	Dateiname	Aufnahmerichtung
47231	0	7640_50_140998_1.JPG	

Weitere Angaben

Merkmal	Wert
---------	------

Auswertung

20.04.2020

Erhebungsbogen

B

Projekt	Biotopkartierung Hamburg	Interne Nr.	60324
		DK5 DK5-GK	7640 7642
Handlungsbedarf	Nein	DK5 - Name	Oldenfelde
Bearbeitung	MES	Biotop-Nr. alt	50 97
Räumliche Abbildung	Fläche	Kartierung	14.09.1998
Anzahl Abschnitte	1	Fläche / Länge [m²/m]	2593,0925
		Breite (lineare Abb.) [m]	

Weitere Angaben

Merkmal	Wert
Bedeutung für Tiergruppe	Vögel
Maßnahmen	Ggf. Ziergehölze entfernen und Fläche sich ohne Eingriffe entwickeln lassen. Natürliche Entwicklung (Sukzession) zulassen
Größe	
Breite	35.00 m

Foto

Fotodatei	7640_50_140998_1.JPG	Fotodatei
Bildbeschreibung	Gartenbrache mit abgebranntem Haus	Bildbeschreibung
Aufnahmerichtung		Aufnahmerichtung



Teilflächenbeschreibung

Teilflächentyp		Teilflächen-Nr.	1
Biotoptyp	Einzelhausbebauung, verdichtet (2000)	Biotoptyp	BNO
- Zusatz	Nutzungsaufgabe (verfallende Bauwerke) (au)	- gesetzl. Grundl.	
FFH-LRT		FFH-LRT	
Beschreibung		Entw.potential LRT	
		Hauptfläche	Ja
		Flächenanteil	100 %
		FFH-Unters.Fläche	Nein
		Saatgutfläche	Nein

Erhebungsbogen

B

Projekt	Biotopkartierung Hamburg	Interne Nr.	60324
		DK5 DK5-GK	7640 7642
Handlungsbedarf	Nein	DK5 - Name	Oldenfelde
Bearbeitung	MES	Biotop-Nr. alt	50 97
Räumliche Abbildung	Fläche	Kartierung	14.09.1998
Anzahl Abschnitte	1	Fläche / Länge [m²/m]	2593,0925
		Breite (lineare Abb.) [m]	

Weitere Angaben

Merkmal	Wert
Boden	
Feuchte	6 - mäßig feucht und wechselfeucht
Stickstoffgehalt	6 - mäßig stickstoffarm bis stickstoffreich
Standort, Relief	
Relief	sehr uneben
Belichtung	7 - halbsonnig
Luft	keine Besonderheiten
Zusätze - Btyp	v - Verbuschung, spontanes Gehölzaufkommen wx - erheblicher Fremdholzanteil
Veg. - Deckg./Ant.	
Gesamt	100 %
1. Baumschicht	70 %
Strauchschicht	40 %
1. Krautschicht	90 %
Mooschicht	2 %

Zeigerwerte der Pflanzenartenliste (Auswertung)

Standort	Belichtung	sonnig	7,6
Boden	Feuchte	feucht	6,7
	Stickstoff (N)	mäßig stickstoffarm bis stickstoffreich	6,4
	Reaktion	schwach sauer	5,8
Vegetation	Mahdverträglichkeit	gut schnittverträglich	6,7
Zeigerwerte	Futterwert	mäßige Futterqualität	3,9
	Wechselfeuchteanzeiger		1
	Giftpflanzen		1
	Überschw.anzeiger		2

Pflanzenartenliste

Gruppe / Pflanzenart	MS	M	W	Vs	St	PA	Ph	Sz	VS	V	G	cf	Rote Liste					
													§	HH	ND	SH	D	
Tracheobionta (Gefäßpflanzen)																		
Agrostis capillaris (Rotes Straußgras)	7	X		-														
Agrostis stolonifera (Ausläufer-Straußgras)	7	h		-														
Berberis spec. (Berberitze)	7	X		S														
Betula pendula (Hänge-Birke)	7	X		B1														
Cerastium holosteoides (Gewöhnliches Hornkraut)	7	w		-														
Cirsium vulgare (Gewöhnliche Kratzdistel)	7	w		-														
Corylus avellana (Haselnuss)	7	X		-														
Dactylis glomerata (Wiesen-Knäuelgras)	7	X		-														
Festuca rubra (Rot-Schwingel)	7	X		-														
Geranium spec. (Storchschnabel)	7	X		-														
Glechoma hederacea (Gundermann)	7	X		-														
Gnaphalium sylvaticum (Wald-Ruhrkraut)	7	X		-												3		
Hedera helix (Efeu)	7	X		-														

Erhebungsbogen

B

Projekt	Biotopkartierung Hamburg		Interne Nr.	60324	
			DK5 DK5-GK	7640	7642
Handlungsbedarf	Nein		DK5 - Name	Oldenfelde	
Bearbeitung	MES	Kopie	Biotop-Nr. alt	50	97
Räumliche Abbildung	Fläche		Kartierung	14.09.1998	
Anzahl Abschnitte	1		Fläche / Länge [m²/m]	2593,0925	
			Breite (lineare Abb.) [m]		

Pflanzenartenliste

Gruppe / Pflanzenart	MS	M	W	Vs	St	PA	Ph	Sz	VS	V	G	cf	Rote Liste						
													§	HH	ND	SH	D		
Heraclium mantegazzianum (Riesen-Bärenklau)	7	h		-															
Hypericum perforatum (Echtes Johanniskraut)	7	X		-															
Iris spec. (Schwertlilie)	7	l		-										b					
Juncus effusus (Flatter-Binse)	7	w		-															
Juncus spec. (Binse)	7	X		S															
Picea abies (Gemeine Fichte)	7	X		B1															
Poa trivialis (Gewöhnliches Rispengras)	7	X		-															
Prunus serotina (Späte Traubenkirsche)	7	X		S															
Prunus spec. (Zwetsche)	7	X		S															
Quercus robur (Stiel-Eiche)	7	X		S															
Ribes rubrum (Rote Johannisbeere)	7	X		S															
Rosa spec. (Rose)	7	w		-															
Rubus fruticosus agg. (Artengruppe Echte Brombeere)	7	X		S															
Salix alba (Silber-Weide)	7	X		B1															
Salix caprea (Sal-Weide)	7	X		S															
Sambucus nigra (Schwarzer Holunder)	7	X		S															
Scirpus sylvaticus (Wald-Simse)	7	w		-														V	
Solidago canadensis (Kanadische Goldrute)	7	w		-															
Syringa vulgaris (Gewöhnlicher Flieder)	7	X		S															
Taxus baccata (Gemeine Eibe)	7	X		S										b		3			V
Urtica dioica (Große Brennessel)	7	X		-															
Anzahl Rote Liste Arten													1	1	1	1			
Anzahl Arten													34						

MS: Mengensystem; M: Mengenangabe, W: Bewertung der Art (FFH-Monitoring), Vs: Vegetationsschicht, St: Status, PA: Autor Phänologie; Ph: Phänologie, Sz: Soziabilität, VS: Vitalitätssystem; V: Vitalität, G: Geschlecht, cf: unsichere Bestimmung, §: Schutz nach BNatSchG, HH: Rote Liste Hamburg, Nds: Rote Liste Niedersachsen, SH: Rote Liste Schleswig-Holstein, D: Rote Liste Deutschland