

Erhebungsbogen

B

Projekt	Biotopkartierung Hamburg		Interne Nr.	118613
			DK5 DK5-GK	7640
Handlungsbedarf	Nein		DK5 - Name	Oldenfelde
Bearbeitung	CHR	Kopie	Biotop-Nr. alt	508
Räumliche Abbildung	Fläche	Nein	Kartierung	02.08.2017
Anzahl Abschnitte	1		Fläche / Länge [m²/m]	2696,3121
			Breite (lineare Abb.) [m]	

Gesetzlicher Schutz	§ 14 (2) 2.2 Knicks	Schutz nur teilweise	Nein
----------------------------	---------------------	-----------------------------	-------------

Gesamtbewertung	7	Besonders wertvoll
– Alter	8	Biotop hohen Alters, 200 bis 500 Jahre
– Belastungsgrad	6	Flächenhaft geringe oder örtlich stärkere oder Vorbelastung mit deutlichem Einfluß
– Ökolog. Funktion	7	Sehr hohe Bedeutung in einem Biotopkomplex, für den lokalen Biotopverbund oder als Puffer
– Seltenheit	6	Seltener Biotoptyp, ohne seltene oder bedrohte Pflges., ungesättigtes Artenspektrum, reliktsche RL-Arten

Bestandsbeschreibung

Von Haselsträuchern dominierter Knick mit großen Stiel-Eichen von Stammdurchmessern bis zu 1,5 m als Überhältern. Von einem Fußweg begleiteter Bestand mit einem überwiegend gut erhaltenen Wall. Dieser ist allerdings im Mittelteil des Biotops, das sich hier feldgehölzartig aufweitet, nicht mehr vorhanden.

Vorkommen an Biotoptypen

1	TF	Typ	HF	F.Anteil
2	BTYP	Biotoptyp	- gesetzl. Grundl.	
3	Zusatz	Zusatz zum Biotoptypen		
4	LRT	Lebensraumtyp		
1	1		Ja	100 %
2	HWM	Strauch-Baum-Knick (2000)		
4	kein LRT	kein Lebensraumtyp nach FFH-Richtlinie		

Räumliche Lage

Lagebeschreibung	Zwischen Gastkamp und Starckweg im FFH-Gebiet Stellmoorer Tunneltal/Höltigbaum nordwestlich der Bahnlinie			
Nachbarnutzung/en	Grünland, Feuchtbrache, Fußwege			
Rechtswert (X)	577157	Hochwert (Y)	5941751	
Bezirk	Wandsbek	Naturraum	Stapelfelder Jungmoränengebiet (702.00)	
Stadtteil (OT-Nr.)	Rahlstedt (526)	Gemarkung	Meiendorf (541)	
Digitaler Grünplan	<input type="checkbox"/> Hafengesamtgebiet	<input type="checkbox"/> Ramsargebiet	<input type="checkbox"/> EG-Vogelschutzgeb.	<input type="checkbox"/>
Ausgleichsflächen	<input type="checkbox"/> Biosphärenreservat	<input type="checkbox"/> Nationalpark	<input type="checkbox"/>	
NSG / ND / LSG	NSG Stellmoorer Tunneltal [HH-505 / Anteil: 100%]			
FFH-GEBIET	Stellmoorer Tunneltal/Höltigbaum [DE 2327-302 / Anteil: 100%]			
Wasserschutzgebiet				

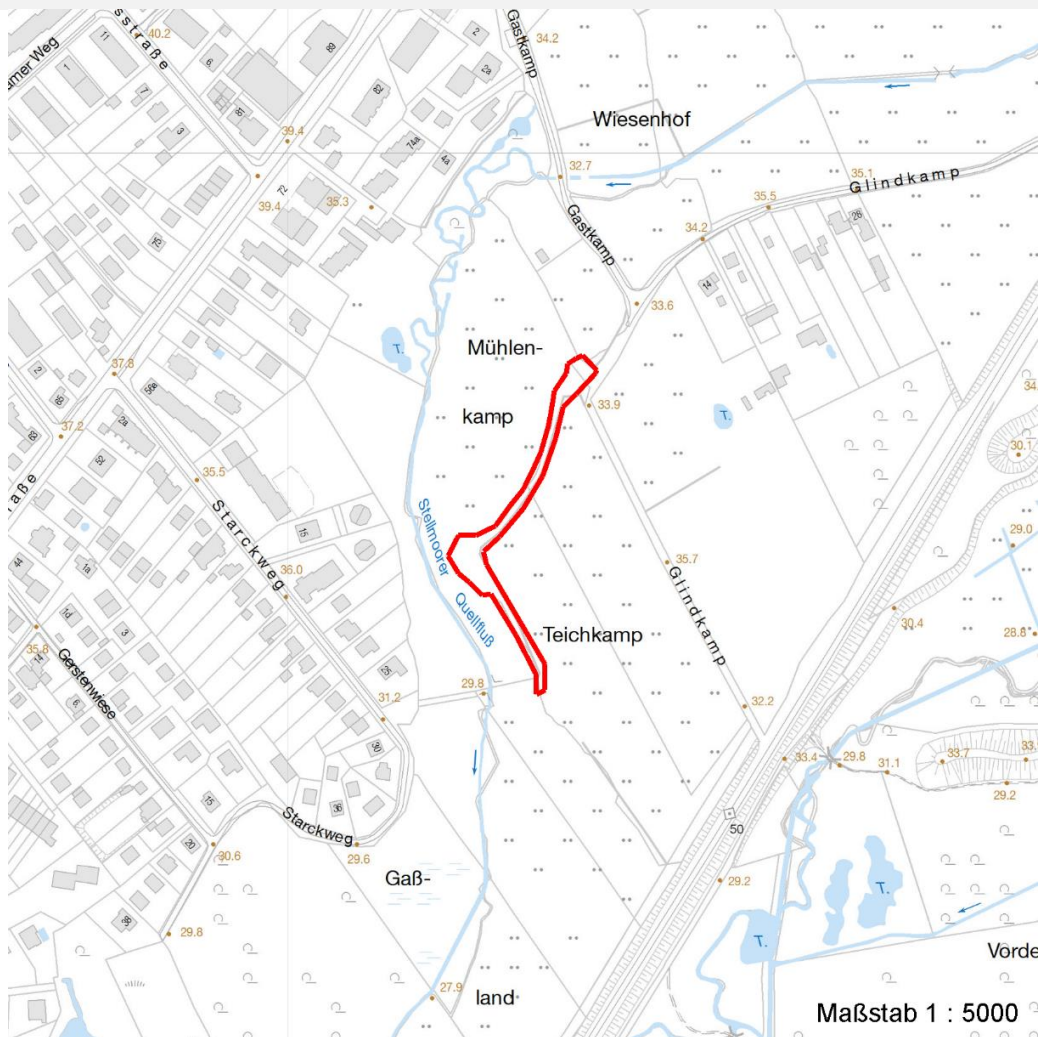
Erhebungsbogen

B

Projekt	Biotopkartierung Hamburg	Interne Nr.	118613
		DK5 DK5-GK	7640
Handlungsbedarf	Nein	DK5 - Name	Oldenfelde
Bearbeitung	CHR	Biotop-Nr. alt	508
Räumliche Abbildung	Fläche	Kartierung	02.08.2017
Anzahl Abschnitte	1	Fläche / Länge [m²/m]	2696,3121
		Breite (lineare Abb.) [m]	

Räumliche Lage

Karte



Weitere Erhebungsbögen

Interne Nr.	Interne Nr. Zuordnung	DK5	Biotop-Nr.	Kartierung	Zuordnung	DK5 (GK)	Biotop-Nr. (alt)
118613	60098	7640	79	01.10.2005	<	7642	131

Zuordnung: N = nachfolgende Kartierung, K = weitere Kartierungen (zeitlich vorher oder nachher)

Foto

Interne Nr.	Index	Dateiname	Aufnahmerichtung
64606	0	7640_508_020817_1.JPG	

Weitere Angaben

Merkmal	Wert
Auswertung	
Gefährdung / Einflüsse	Starker Erholungsdruck
Maßnahmen	Beseitigung von Zäune bzw. Zaunreste - 1.12

Erhebungsbogen

B

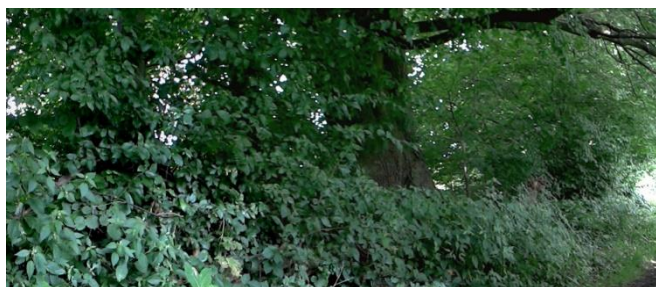
Projekt	Biotopkartierung Hamburg	Interne Nr.	118613
		DK5 DK5-GK	7640
Handlungsbedarf	Nein	DK5 - Name	Oldenfelde
Bearbeitung	CHR	Biotop-Nr. alt	508
Räumliche Abbildung	Fläche	Kartierung	02.08.2017
Anzahl Abschnitte	1	Fläche / Länge [m²/m]	2696,3121
		Breite (lineare Abb.) [m]	

Weitere Angaben

Merkmal	Wert
	Knick auf den Stock setzen - 8.1

Foto

Fotodatei	7640_508_020817_1.JPG	Fotodatei	
Bildbeschreibung	k.A.	Bildbeschreibung	
Aufnahmerichtung		Aufnahmerichtung	



Teilflächenbeschreibung

Teilflächentyp		Teilflächen-Nr.	1
Biototyp	Strauch-Baum-Knick (2000)	Biototyp	HWM
- Zusatz		- gesetzl. Grundl.	
FFH-LRT	kein Lebensraumtyp nach FFH-Richtlinie	FFH-LRT	kein LRT
Beschreibung		Entw.potential LRT	
		Hauptfläche	Ja
		Flächenanteil	100 %
		FFH-Unters.Fläche	Nein
		Saatgutfläche	Nein

Weitere Angaben

Merkmal	Wert
Auswertung	
Gefährdung / Einflüsse	Aufgabe der Nutzung oder Pflege Starker Erholungsdruck
Maßnahmen	Beseitigung von Zäune bzw. Zaunreste - 1.12 Knick auf den Stock setzen - 8.1
Veg. - Deckg./Ant.	
Gesamt	100 %
1. Baumschicht	90 %
Strauchschicht	90 %
1. Krautschicht	75 %

Erhebungsbogen

B

Projekt	Biotopkartierung Hamburg		Interne Nr.	118613
			DK5 DK5-GK	7640
Handlungsbedarf	Nein		DK5 - Name	Oldenfelde
Bearbeitung	CHR	Kopie	Biotop-Nr. alt	508
Räumliche Abbildung	Fläche	Nein	Kartierung	02.08.2017
Anzahl Abschnitte	1		Fläche / Länge [m²/m]	2696,3121
			Breite (lineare Abb.) [m]	

Zeigerwerte der Pflanzenartenliste (Auswertung)

Standort	Belichtung	halbschattig	5,5
Boden	Feuchte	frisch und mäßig frisch	5,3
	Stickstoff (N)	stickstoffreich	7
	Reaktion	neutral	6,5
Vegetation	Mahdverträglichkeit	mäßig bis gut schnittverträglich (erster Schnitt nicht vor Mitte Juni)	5,9
Zeigerwerte	Futterwert	sehr geringwertiges Futter	2,4
	Wechselfeuchteanzeiger		0
	Giftpflanzen		0
	Überschw.anzeiger		0

Pflanzenartenliste

Gruppe / Pflanzenart	MS	M	W	Vs	St	PA	Ph	Sz	VS	V	G	cf	§	Rote Liste			
														HH	ND	SH	D
Tracheobionta (Gefäßpflanzen)																	
Acer pseudoplatanus (Berg-Ahorn)	7	l															
Carpinus betulus (Hainbuche)	7	l															
Corylus avellana 'Contorta' (Haselnuss)	7	d															
Crataegus monogyna monogyna (Eingrifflicher Weißdorn)	7	w															
Dactylis glomerata (Wiesen-Knäuelgras)	7	l															
Dryopteris carthusiana (Dorniger Wurmfarne)	7	w															
Galeopsis bifida (Zweispaltiger Hohlzahn)	7	l															
Geum urbanum (Echte Nelkenwurz)	7	l															
Glechoma hederacea (Gundermann)	7	l															
Hedera helix (Efeu)	7	l															
Heracleum sphondylium sibiricum (Grünblühender Wiesen-Bärenklau)	7	w													D		
Impatiens parviflora (Kleinblütiges Springkraut)	7	l															
Lapsana communis (Rainkohl)	7	l															
Lonicera periclymenum (Wald-Geißblatt)	7	w															
Plantago major (Breit-Wegerich)	7	w															
Prunus spinosa spinosa (Schlehe)	7	w															
Quercus robur 'Fastigiata' (Stiel-Eiche)	7	l															
Rubus fruticosus agg. (Artengruppe Echte Brombeere)	7	l															
Sambucus nigra laciniata (Schlitzblättriger Holunder)	7	l															
Silene dioica (Rote Lichtnelke)	7	l															
Stellaria holostea (Große Sternmiere)	7	l															
Taraxacum sect. Ruderalia (Artengruppe Gemeiner Löwenzahn)	7	l													D		
Urtica dioica (Große Brennnessel)	7	h															
Anzahl Rote Liste Arten														1	1		
Anzahl Arten														23			

MS: Mengensystem; M: Mengenangabe, W: Bewertung der Art (FFH-Monitoring), Vs: Vegetationsschicht, St: Status, PA: Autor Phänologie; Ph: Phänologie, Sz: Soziabilität, VS: Vitalitätssystem; V: Vitalität, G: Geschlecht, cf: unsichere Bestimmung, §: Schutz nach BNatSchG, HH: Rote Liste Hamburg, Nds: Rote Liste Niedersachsen, SH: Rote Liste Schleswig-Holstein, D: Rote Liste Deutschland