

# Erhebungsbogen

**B**

<b>Projekt</b>	Biotopkartierung Hamburg	<b>Interne Nr.</b>	60377
		<b>DK5   DK5-GK</b>	<b>7640</b> 7642
<b>Handlungsbedarf</b>	Nein	<b>DK5 - Name</b>	Oldenfelde
<b>Bearbeitung</b>	MES	<b>Biotop-Nr.   alt</b>	<b>42</b> 88
<b>Räumliche Abbildung</b>	Fläche	<b>Kartierung</b>	24.09.1998
<b>Anzahl Abschnitte</b>	1	<b>Fläche / Länge [m<sup>2</sup>/m]</b>	675,8199
		<b>Breite (lineare Abb.) [m]</b>	

<b>Gesetzlicher Schutz</b>	<b>_ kein gesetzl. Schutz kein gesetzlich geschütztes Biotop</b>	<b>Schutz nur teilweise</b>	<b>Nein</b>
----------------------------	--	-----------------------------	-------------

<b>Gesamtbewertung</b>	7	Besonders wertvoll
– <b>Alter</b>	7	Biotop hohen Alters, 100 bis 200 Jahre
– <b>Belastungsgrad</b>	6	Flächenhaft geringe oder örtlich stärkere oder Vorbelastung mit deutlichem Einfluß
– <b>Ökolog. Funktion</b>	7	Sehr hohe Bedeutung in einem Biotopkomplex, für den lokalen Biotopverbund oder als Puffer
– <b>Seltenheit</b>	6	Seltener Biotoptyp, ohne seltene oder bedrohte Pflges., ungesättigtes Artenspektrum, reliktsische RL-Arten

## Bestandsbeschreibung

Kleiner, höher gelegener Bereich der Teichwiese mit mesophiler Grünlandvegetation. Durch den Reliefanstieg hat dieser Bereich keinen feuchten Charakter, wie die restliche Teichwiese. Bestandsbildend sind Englischs Raygras und Wolliges Honiggras, häufig Weiß-Klee und Rispengräser. Stark verbissen durch Rinderbeweidung (daher keine vollständige Artenaufnahme möglich). Am Rande Strauchaufkommen aus Schlehe und Brombeere.

## Vorkommen an Biotoptypen

1	TF	Typ	HF	F.Anteil
2	BTYP	Biotoptyp		- gesetzl. Grundl.
3	Zusatz	Zusatz zum Biotoptypen		
4	LRT	Lebensraumtyp		
1	1		Ja	100 %
2	GMZ	Sonstiges mesophiles Grünland (2000)		
3	lw	(gelegentliche) Beweidung (lw)		

## Räumliche Lage

<b>Lagebeschreibung</b>	südwestlich vom Herdenpfad, Teichwiese		
<b>Nachbarnutzung/en</b>	Feuchtweide		
<b>Rechtswert (X)</b>	577575	<b>Hochwert (Y)</b>	5941826
<b>Bezirk</b>	Wandsbek	<b>Naturraum</b>	Stapelfelder Jungmoränengebiet (702.00)
<b>Stadtteil (OT-Nr.)</b>	Rahlstedt (526)	<b>Gemarkung</b>	Meiendorf (541)
<b>Digitaler Grünplan</b>	<input type="checkbox"/> <b>Hafengesamtgebiet</b>	<input type="checkbox"/> <b>Ramsargebiet</b>	<input type="checkbox"/> <b>EG-Vogelschutzgeb.</b>
<b>Ausgleichsflächen</b>	<input type="checkbox"/> <b>Biosphärenreservat</b>	<input type="checkbox"/> <b>Nationalpark</b>	<input type="checkbox"/>
<b>NSG / ND / LSG</b>	NSG Stellmoorer Tunneltal [ HH-505 / Anteil: 100% ]		
<b>FFH-GEBIET</b>	Stellmoorer Tunneltal/Höltigbaum [ DE 2327-302 / Anteil: 100% ]		
<b>Wasserschutzgebiet</b>			

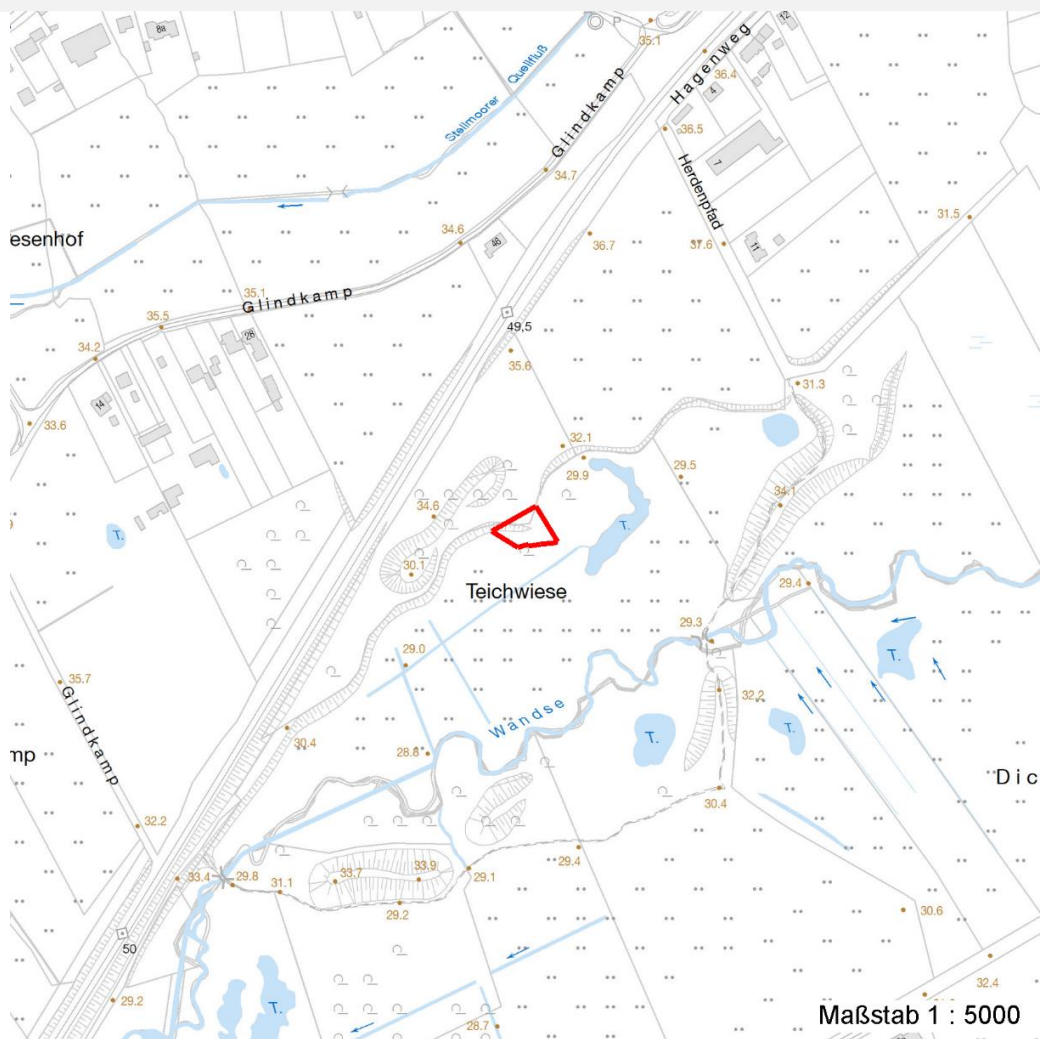
# Erhebungsbogen

**B**

<b>Projekt</b>	Biotopkartierung Hamburg	<b>Interne Nr.</b>	60377
		<b>DK5   DK5-GK</b>	<b>7640</b> 7642
		<b>DK5 - Name</b>	Oldenfelde
<b>Handlungsbedarf</b>	Nein	<b>Biotop-Nr.   alt</b>	<b>42</b> 88
<b>Bearbeitung</b>	MES	<b>Kartierung</b>	24.09.1998
<b>Räumliche Abbildung</b>	Fläche	<b>Fläche / Länge [m<sup>2</sup>/m]</b>	675,8199
<b>Anzahl Abschnitte</b>	1	<b>Breite (lineare Abb.) [m]</b>	

## Räumliche Lage

### Karte



## Weitere Erhebungsbögen

Interne Nr.	Interne Nr. Zuordnung	DK5	Biotop-Nr.	Kartierung	Zuordnung	DK5 (GK)	Biotop-Nr. (alt)
60377	60378	7640	42	06.10.2005	K	7642	88
60377	60277	7640	8	15.07.1987	<	7642	23

Zuordnung: N = nachfolgende Kartierung, K = weitere Kartierungen (zeitlich vorher oder nachher)

## Foto

Interne Nr.	Index	Dateiname	Aufnahmerichtung
47244	0	7640_42_240998_1.JPG	

## Weitere Angaben

Merkmal	Wert
<b>Auswertung</b>	
Gefährdung / Einflüsse	Zu starke Beweidung.

# Erhebungsbogen

**B**

<b>Projekt</b>	Biotopkartierung Hamburg	<b>Interne Nr.</b>	60377
		<b>DK5   DK5-GK</b>	<b>7640</b> 7642
<b>Handlungsbedarf</b>	Nein	<b>DK5 - Name</b>	Oldenfelde
<b>Bearbeitung</b>	MES	<b>Biotop-Nr.   alt</b>	<b>42</b> 88
<b>Räumliche Abbildung</b>	Fläche	<b>Kartierung</b>	24.09.1998
<b>Anzahl Abschnitte</b>	1	<b>Fläche / Länge [m<sup>2</sup>/m]</b>	675,8199
		<b>Breite (lineare Abb.) [m]</b>	

## Weitere Angaben

Merkmal	Wert
Wertgesichtspunkte	Betonung von Topographie und Naturraum Wichtiger Teilbereich vom NSG Stellmoorer Tunneltal.
Bedeutung für Tiergruppe	Wiesenvögel
Maßnahmen	Extensive Beweidung
<b>Größe</b>	
Breite	20.00 m

## Foto

<b>Fotodatei</b>	7640_42_240998_1.JPG	<b>Fotodatei</b>
<b>Bildbeschreibung</b>	Hügel auf Teichwiese	<b>Bildbeschreibung</b>
<b>Aufnahmerichtung</b>		<b>Aufnahmerichtung</b>



## Teilflächenbeschreibung

<b>Teilflächentyp</b>		<b>Teilflächen-Nr.</b>	1
<b>Biotoptyp</b>	Sonstiges mesophiles Grünland (2000)	<b>Biotoptyp</b>	GMZ
- <b>Zusatz</b>	(gelegentliche) Beweidung (lw)	- <b>gesetzl. Grundl.</b>	
<b>FFH-LRT</b>		<b>FFH-LRT</b>	
<b>Beschreibung</b>		<b>Entw.potential LRT</b>	
		<b>Hauptfläche</b>	Ja
		<b>Flächenanteil</b>	100 %
		<b>FFH-Unters.Fläche</b>	Nein
		<b>Saatgutfläche</b>	Nein

## Weitere Angaben

Merkmal	Wert
<b>Boden</b>	
Feuchte	5 - frisch und mäßig frisch
Stickstoffgehalt	6 - mäßig stickstoffarm bis stickstoffreich
<b>Standort, Relief</b>	
Relief	flacher Hang
Neigung - Gelände	N2 - schwach geneigt (3,5-9 %)
Ausrichtung	SE - Südost
Belichtung	8 - sonnig
Luft	keine Besonderheiten
<b>Veg. - Deckg./Ant.</b>	
Gesamt	99 %
Strauchschicht	5 %
1. Krautschicht	99 %

# Erhebungsbogen

**B**

<b>Projekt</b>	Biotopkartierung Hamburg		<b>Interne Nr.</b>	60377
			<b>DK5   DK5-GK</b>	<b>7640</b> 7642
<b>Handlungsbedarf</b>	Nein		<b>DK5 - Name</b>	Oldenfelde
<b>Bearbeitung</b>	MES	<b>Kopie</b>	<b>Biotop-Nr.   alt</b>	<b>42</b> 88
<b>Räumliche Abbildung</b>	Fläche	Nein	<b>Kartierung</b>	24.09.1998
<b>Anzahl Abschnitte</b>	1		<b>Fläche / Länge [m<sup>2</sup>/m]</b>	675,8199
			<b>Breite (lineare Abb.) [m]</b>	

## Zeigerwerte der Pflanzenartenliste (Auswertung)

<b>Standort</b>	<b>Belichtung</b>	sonnig	7,7
<b>Boden</b>	<b>Feuchte</b>	frisch und mäßig frisch	5,2
	<b>Stickstoff (N)</b>	mäßig stickstoffarm bis stickstoffreich	6,3
	<b>Reaktion</b>	neutral	6,6
<b>Vegetation</b>	<b>Mahdverträglichkeit</b>	gut schnittverträglich	7,3
<b>Zeigerwerte</b>	<b>Futterwert</b>	gute Futterqualität	6,5
	<b>Wechselfeuchteanzeiger</b>		1
	<b>Giftpflanzen</b>		0
	<b>Überschw.anzeiger</b>		0

## Pflanzenartenliste

Gruppe / Pflanzenart	MS	M	W	Vs	St	PA	Ph	Sz	VS	V	G	cf	§	Rote Liste			
														HH	ND	SH	D
<b>Tracheobionta (Gefäßpflanzen)</b>																	
Achillea millefolium (Gewöhnliche Schafgarbe)	7	X		-													
Agrostis capillaris (Rotes Straußgras)	7	X		-													
Cerastium holosteoides (Gewöhnliches Hornkraut)	7	X		-													
Chenopodium album (Weißer Gänsefuß)	7	w		-													
Cirsium vulgare (Gewöhnliche Kratzdistel)	7	X		-													
Festuca rubra (Rot-Schwingel)	7	X		-													
Glechoma hederacea (Gundermann)	7	X		-													
Holcus lanatus (Wolliges Honiggras)	7	h		-													
Lolium perenne (Ausdauerndes Weidelgras)	7	d		-													
Plantago major (Breit-Wegerich)	7	X		-													
Poa nemoralis (Hain-Rispengras)	7	X		-													
Poa pratensis (Wiesen-Rispengras)	7	X		-													
Prunus spinosa (Schlehe)	7	w		S													
Ranunculus repens (Kriechender Hahnenfuß)	7	X		-													
Rubus fruticosus agg. (Artengruppe Echte Brombeere)	7	w		S													
Rumex acetosa (Großer Sauerampfer)	7	X		-													
Rumex acetosella (Kleiner Sauerampfer)	7	w		-													
Scorzoneroide autumnalis (Herbst-Löwenzahn)	7	w		-													
Sisymbrium officinale (Weg-Rauke)	7	w		-													
Stellaria media (Vogelmiere)	7	w		-													
Trifolium repens (Weiß-Klee)	7	h		-													
Urtica dioica (Große Brennnessel)	7	X		-													
Verbascum nigrum (Schwarze Königskerze)	7	w		-													
										<b>Anzahl Rote Liste Arten</b>							
										<b>Anzahl Arten</b> 23							

MS: Mengensystem; M: Mengenangabe, W: Bewertung der Art (FFH-Monitoring), Vs: Vegetationsschicht, St: Status, PA: Autor Phänologie; Ph: Phänologie, Sz: Soziabilität, VS: Vitalitätssystem; V: Vitalität, G: Geschlecht, cf: unsichere Bestimmung, §: Schutz nach BNatSchG, HH: Rote Liste Hamburg, ND: Rote Liste Niedersachsen, SH: Rote Liste Schleswig-Holstein, D: Rote Liste Deutschland