

Erhebungsbogen

B

Projekt	Biotopkartierung Hamburg	Interne Nr.	60311
		DK5 DK5-GK	7640 7642
Handlungsbedarf	Nein	DK5 - Name	Oldenfelde
Bearbeitung	MES	Biotop-Nr. alt	38 84
Räumliche Abbildung	Fläche	Kartierung	24.09.1998
Anzahl Abschnitte	1	Fläche / Länge [m²/m]	3213,959
		Breite (lineare Abb.) [m]	

Gesetzlicher Schutz **_ kein gesetzl. Schutz kein gesetzlich geschütztes Biotop** **Schutz nur teilweise** **Nein**

Gesamtbewertung	7	Besonders wertvoll
– Alter	8	Biotop hohen Alters, 200 bis 500 Jahre
– Belastungsgrad	5	Flächenhaft mittlere oder örtlich starke Belastung
– Ökolog. Funktion	7	Sehr hohe Bedeutung in einem Biotopkomplex, für den lokalen Biotopverbund oder als Puffer
– Seltenheit	6	Seltener Biotoptyp, ohne seltene oder bedrohte Pflges., ungesättigtes Artenspektrum, reliktsche RL-Arten

Bestandsbeschreibung

Kleiner Rest eines Eichenmischwaldes auf stark zerklüfteten Gelände zwischen Rinder-Weiden und Birkengehölz gelegen. Baumschicht besteht aus alten Stiel-Eichen (Stammdurchmesser bis 70cm), im Unterwuchs dominiert in vielen Bereichen hochausgewachsener Schwarzer Holunder. In der sehr mager ausgebildeten Bodenvegetation kommt häufig Moos (15%), Rispengras und Rote Lichtnelke vor.

Vorkommen an Biotoptypen

1	TF	Typ	HF	F.Anteil
2	BTYP	Biotoptyp		- gesetzl. Grundl.
3	Zusatz	Zusatz zum Biotoptypen		
4	LRT	Lebensraumtyp		
1	1		Ja	100 %
2	WQM	Sonstiger Eichenmischwald (2000)		
3	3	starkes Baumholz, Brusthöhendurchmesser 50 - < 70 cm (3)		

Räumliche Lage

Lagebeschreibung	nordwestlich vom Herdenpfad im NSG Stellmoorer Tunneltal		
Nachbarnutzung/en	Birkengehölz, Weide, Weiher.		
Rechtswert (X)	577575	Hochwert (Y)	5941901
Bezirk	Wandsbek	Naturraum	Stapelfelder Jungmoränengebiet (702.00)
Stadtteil (OT-Nr.)	Rahlstedt (526)	Gemarkung	Meiendorf (541)
Digitaler Grünplan	<input type="checkbox"/> Hafengesamtgebiet	<input type="checkbox"/> Ramsargebiet	<input type="checkbox"/> EG-Vogelschutzgeb.
Ausgleichsflächen	<input type="checkbox"/> Biosphärenreservat	<input type="checkbox"/> Nationalpark	<input type="checkbox"/>
NSG / ND / LSG	NSG Stellmoorer Tunneltal [HH-505 / Anteil: 100%]		
FFH-GEBIET	Stellmoorer Tunneltal/Höltigbaum [DE 2327-302 / Anteil: 100%]		
Wasserschutzgebiet			

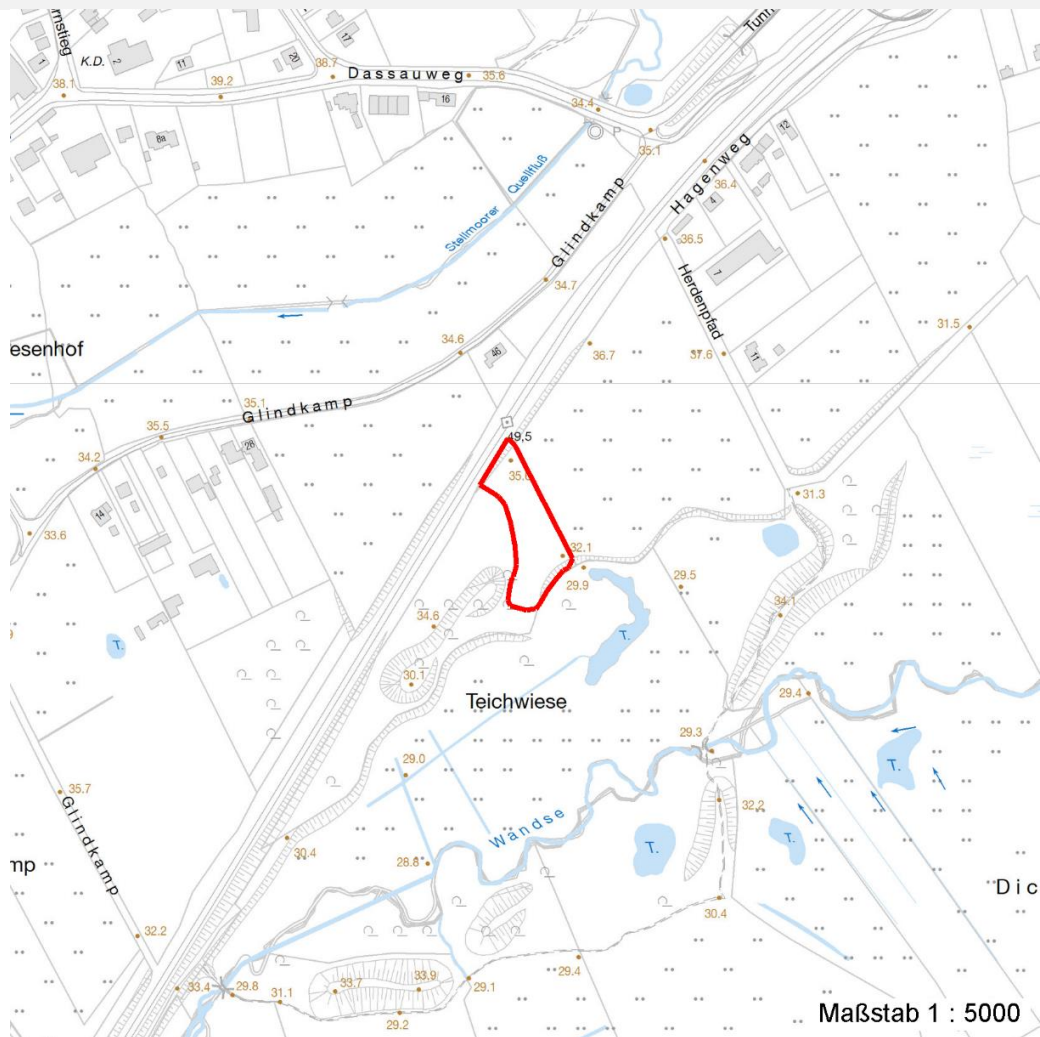
Erhebungsbogen

B

Projekt	Biotopkartierung Hamburg	Interne Nr.	60311
		DK5 DK5-GK	7640 7642
		DK5 - Name	Oldenfelde
Handlungsbedarf	Nein	Biotop-Nr. alt	38 84
Bearbeitung	MES	Kartierung	24.09.1998
Räumliche Abbildung	Fläche	Fläche / Länge [m²/m]	3213,959
Anzahl Abschnitte	1	Breite (lineare Abb.) [m]	

Räumliche Lage

Karte



Weitere Erhebungsbögen

Interne Nr.	Interne Nr. Zuordnung	DK5	Biotop-Nr.	Kartierung	Zuordnung	DK5 (GK)	Biotop-Nr. (alt)
60311	60275	7640	38	06.10.2005	K	7642	84
60311	118636	7640	38	09.08.2017	K	7642	84
60311	74229	9999	3563	15.07.1987	<	7642	19

Zuordnung: N = nachfolgende Kartierung, K = weitere Kartierungen (zeitlich vorher oder nachher)

Foto

Interne Nr.	Index	Dateiname	Aufnahmerichtung
47227	0	7640_38_240998_1.JPG	

Weitere Angaben

Merkmal	Wert
---------	------

Auswertung

20.04.2020

Erhebungsbogen

B

Projekt	Biotopkartierung Hamburg	Interne Nr.	60311
		DK5 DK5-GK	7640 7642
Handlungsbedarf	Nein	DK5 - Name	Oldenfelde
Bearbeitung	MES	Biotop-Nr. alt	38 84
Räumliche Abbildung	Fläche	Kartierung	24.09.1998
Anzahl Abschnitte	1	Fläche / Länge [m²/m]	3213,959
		Breite (lineare Abb.) [m]	

Weitere Angaben

Merkmal	Wert
Wertgesichtspunkte	Wertvoller Altbaumbestand Wichtiger Teilbereich eines grösseren Landschaftskomplexes Wichtiger Teilbereich vom NSG Stellmoorer Tunnelal. Reste von naturräumlich typischen Strukturen
zoologisch bedeutsame Strukturen	Alte Bäume mit Höhlen sehr viele Kaninchenbauten Totholz
Bedeutung für Tiergruppe	Holzbewohnende Insekten Vögel
Maßnahmen	Pflegehieb
Größe	
Breite	30.00 m

Foto

Fotodatei	7640_38_240998_1.JPG	Fotodatei
Bildbeschreibung	Kleiner Rest vom Eichenwald	Bildbeschreibung
Aufnahmerichtung		Aufnahmerichtung



Teilflächenbeschreibung

Teilflächentyp		Teilflächen-Nr.	1
Biotoptyp	Sonstiger Eichenmischwald (2000)	Biotoptyp	WQM
- Zusatz	starkes Baumholz, Brusthöhendurchmesser 50 - < 70 cm (3)	- gesetzl. Grundl.	
FFH-LRT		FFH-LRT	
Beschreibung		Entw.potential LRT	
		Hauptfläche	Ja
		Flächenanteil	100 %
		FFH-Unters.Fläche	Nein
		Saatgutfläche	Nein

Erhebungsbogen

B

Projekt	Biotopkartierung Hamburg		Interne Nr.	60311	
			DK5 DK5-GK	7640	7642
Handlungsbedarf	Nein		DK5 - Name	Oldenfelde	
Bearbeitung	MES	Kopie	Biotop-Nr. alt	38	84
Räumliche Abbildung	Fläche	Nein	Kartierung	24.09.1998	
Anzahl Abschnitte	1		Fläche / Länge [m²/m]	3213,959	
			Breite (lineare Abb.) [m]		

Weitere Angaben

Merkmal	Wert
Boden	
Feuchte	6 - mäßig feucht und wechselfeucht
Stickstoffgehalt	8 - sehr stickstoffreich
Standort, Relief	
Relief	stark zerklüftetes Gelände
Neigung - Gelände	N3 - mittel geneigt (9-18 %)
Ausrichtung	NE - Nordost
Belichtung	6 - halbsonnig bis halbschattig
Luft	keine Besonderheiten
Veg. - Deckg./Ant.	
Gesamt	100 %
1. Baumschicht	80 %
2. Baumschicht	40 %
Strauchschicht	40 %
1. Krautschicht	20 %
Mooschicht	15 %

Zeigerwerte der Pflanzenartenliste (Auswertung)

Standort	Belichtung	halbsonnig	6,7
Boden	Feuchte	mäßig feucht und wechselfeucht	5,9
	Stickstoff (N)	sehr stickstoffreich	7,9
	Reaktion	neutral	7
Vegetation	Mahdverträglichkeit	mäßig schnittverträglich (erster Schnitt nicht vor 1. Juli)	4,8
Zeigerwerte	Futterwert	gute Futterqualität	6,4
	Wechselfeuchteanzeiger		0
	Giftpflanzen		0
	Überschw.anzeiger		0

Pflanzenartenliste

Gruppe / Pflanzenart	MS	M	W	Vs	St	PA	Ph	Sz	VS	V	G	cf	Rote Liste					
													§	HH	ND	SH	D	
Tracheobionta (Gefäßpflanzen)																		
Betula pendula (Hänge-Birke)	7	X		B1														
Betula pendula (Hänge-Birke)	7	X		B2														
Carpinus betulus (Hainbuche)	7	X		S														
Corylus avellana (Haselnuss)	7	X		S														
Crataegus monogyna (Eingrifflicher Weißdorn)	7	X		S														
Moehringia trinervia (Dreinerlige Nabelmiere)	7	X		K1														
Poa trivialis (Gewöhnliches Rispengras)	7	h		K1														
Prunus spinosa (Schlehe)	7	X		S														
Quercus robur (Stiel-Eiche)	7	d		B1														
Sambucus nigra (Schwarzer Holunder)	7	h		S														
Silene dioica (Rote Lichtnelke)	7	h		K1														
Urtica dioica (Große Brennessel)	7	X		K1														

Erhebungsbogen

B

Projekt	Biotopkartierung Hamburg	Interne Nr.	60311
		DK5 DK5-GK	7640 7642
Handlungsbedarf	Nein	DK5 - Name	Oldenfelde
Bearbeitung	MES	Biotop-Nr. alt	38 84
Räumliche Abbildung	Fläche	Kartierung	24.09.1998
Anzahl Abschnitte	1	Fläche / Länge [m²/m]	3213,959
		Breite (lineare Abb.) [m]	

Pflanzenartenliste

Gruppe / Pflanzenart	MS	M	W	Vs	St	PA	Ph	Sz	VS	V	G	cf	§	Rote Liste			
														HH	ND	SH	D
Anzahl Rote Liste Arten																	
Anzahl Arten														11			

MS: Mengensystem; M: Mengenangabe, W: Bewertung der Art (FFH-Monitoring), Vs: Vegetationsschicht, St: Status, PA: Autor Phänologie; Ph: Phänologie, Sz: Soziabilität, VS: Vitalitätssystem; V: Vitalität, G: Geschlecht, cf: unsichere Bestimmung, §: Schutz nach BNatSchG, HH: Rote Liste Hamburg, Nds: Rote Liste Niedersachsen, SH: Rote Liste Schleswig-Holstein, D: Rote Liste Deutschland