

Erhebungsbogen

B

Projekt	Biotopkartierung Hamburg		Interne Nr.	60244
			DK5 DK5-GK	7640 7642
Handlungsbedarf	Nein		DK5 - Name	Oldenfelde
Bearbeitung	MES	Kopie Nein	Biotop-Nr. alt	37 83
Räumliche Abbildung	Fläche		Kartierung	28.09.1998
Anzahl Abschnitte	1		Fläche / Länge [m²/m]	7617,5041
			Breite (lineare Abb.) [m]	

Gesetzlicher Schutz **_ kein gesetzl. Schutz kein gesetzlich geschütztes Biotop** **Schutz nur teilweise** **Nein**

Gesamtbewertung	7	Besonders wertvoll
– Alter	7	Biotop hohen Alters, 100 bis 200 Jahre
– Belastungsgrad	7	Flächenhaft geringe oder Vorbelastung mit schwachem Einfluß
– Ökolog. Funktion	7	Sehr hohe Bedeutung in einem Biotopkomplex, für den lokalen Biotopverbund oder als Puffer
– Seltenheit	5	Seltener Biotoptyp, floristisch stark verarmt, ohne seltener Pflges. od. verbr. artenreicher Biotoptyp

Bestandsbeschreibung

Bis 8m hohes dichtes Birkengehölz (Stammdurchmesser 10 cm) mit viel Schwarzem Holunder und und Weißdorn in der Strauchschicht, auf stark zerklüftetem Gelände. Oft bilden am Rand Zitter-Pappeln, Schlehensträucher und Hasel einen undurchdringlichen Mantel. Unter dem dichten Gebüsch nur lockerer Bewuchs aus Brennesseln, Gundermann, Roter Lichtnelke, Gräsern, am lichterem Rand aber oftmals dichte Ruderalfluren aus Brennesseln, Wiesen-Kerbel, Wald-Platterbse, z.T. auch Sumpf-Segge, Rasen-Schmiele u.a. Feuchvegetation. Westlich vom Weg auch ältere Hänge-Birken und Stiel-Eichen (Stammdurchmesser 40 cm) vorhanden.
Aufgrund der in vielen Bereichen Unzugänglichkeit für buschbrütende Vögel bedeutsam.

Vorkommen an Biotoptypen

1	TF	Typ	HF	F.Anteil
2	BTYP	Biotoptyp		- gesetzl. Grundl.
3	Zusatz	Zusatz zum Biotoptypen		
4	LRT	Lebensraumtyp		
1	1		Ja	98 %
2	HGM	Naturnahes Gehölz mittlerer Standorte (2000)		
3	1	Stangenholz, Brusthöhendurchmesser 7 - <13 cm (1)		
1	2			2 %
2	OWX	Sonstiger nicht oder wenig befestigter Weg (2000)		

Räumliche Lage

Lagebeschreibung	Zwischen Teichwiese und Eisenbahnlinie.			
Nachbarnutzung/en	Teichwiese, Bahngleise, Weg, Eichenkratt.			
Rechtswert (X)	577520	Hochwert (Y)	5941847	
Bezirk	Wandsbek	Naturraum	Stapelfelder Jungmoränengebiet (702.00)	
Stadtteil (OT-Nr.)	Rahlstedt (526)	Gemarkung	Meiendorf (541)	
Digitaler Grünplan	<input type="checkbox"/> Hafengesamtgebiet	<input type="checkbox"/> Ramsargebiet	<input type="checkbox"/> EG-Vogelschutzgeb.	<input type="checkbox"/>
Ausgleichsflächen	<input type="checkbox"/> Biosphärenreservat	<input type="checkbox"/> Nationalpark	<input type="checkbox"/>	<input type="checkbox"/>
NSG / ND / LSG	NSG Stellmoorer Tunneltal [HH-505 / Anteil: 100%]			
FFH-GEBIET	Stellmoorer Tunneltal/Höltigbaum [DE 2327-302 / Anteil: 100%]			
Wasserschutzgebiet				

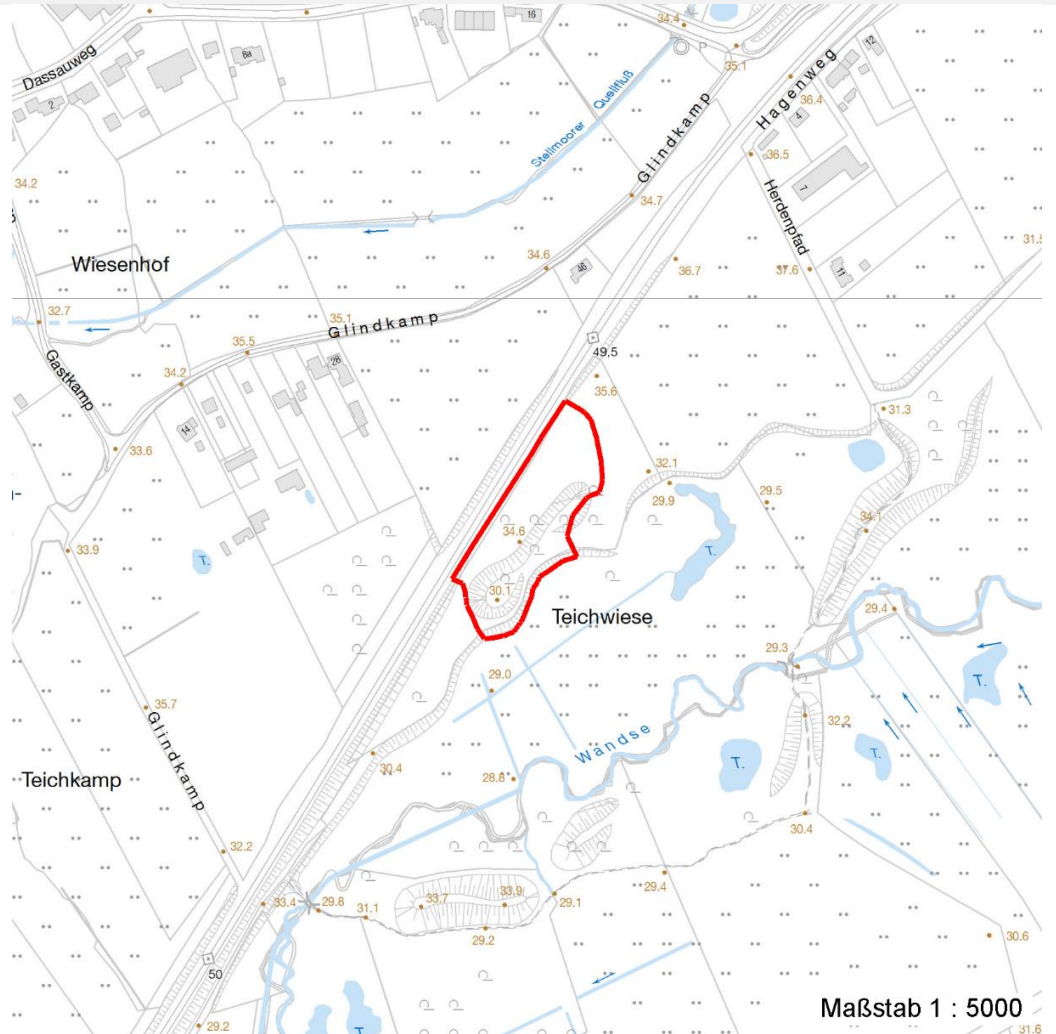
Erhebungsbogen

B

Projekt	Biotopkartierung Hamburg	Interne Nr.	60244
		DK5 DK5-GK	7640 7642
		DK5 - Name	Oldenfelde
Handlungsbedarf	Nein	Biotop-Nr. alt	37 83
Bearbeitung	MES	Kartierung	28.09.1998
Räumliche Abbildung	Fläche	Fläche / Länge [m²/m]	7617,5041
Anzahl Abschnitte	1	Breite (lineare Abb.) [m]	

Räumliche Lage

Karte



Weitere Erhebungsbögen

Interne Nr.	Interne Nr. Zuordnung	DK5	Biotop-Nr.	Kartierung	Zuordnung	DK5 (GK)	Biotop-Nr. (alt)
60244	60242	7640	37	06.10.2005	K	7642	83
60244	118726	7640	37	09.08.2017	K	7642	83
60244	74229	9999	3563	15.07.1987	<	7642	19

Zuordnung: N = nachfolgende Kartierung, K = weitere Kartierungen (zeitlich vorher oder nachher)

Weitere Angaben

Merkmal	Wert
Auswertung	
Gefährdung / Einflüsse	Starke Lärmbelastigung durch Zugverkehr
Wertgesichtspunkte	Artenreich Strukturvielfalt Wichtiger Teilbereich eines grösseren Landschaftskomplexes

Erhebungsbogen

B

Projekt	Biotopkartierung Hamburg	Interne Nr.	60244
		DK5 DK5-GK	7640 7642
Handlungsbedarf	Nein	DK5 - Name	Oldenfelde
Bearbeitung	MES	Biotop-Nr. alt	37 83
Räumliche Abbildung	Fläche	Kartierung	28.09.1998
Anzahl Abschnitte	1	Fläche / Länge [m²/m]	7617,5041
		Breite (lineare Abb.) [m]	

Weitere Angaben

Merkmal	Wert
zoologisch bedeutsame Strukturen	Wichtiger Teilbereich vom Stellmoorer Tunneltal.
Bedeutung für Tiergruppe	Dichte spontane Gebüsche
Maßnahmen	Vögel
	Abschnittsweise Stockschatz zur Verjüngung, sonst ohne Eingriffe belassen.
	Pflegeschnitt
Größe	
Breite	70.00 m

Teilflächenbeschreibung

Teilflächentyp		Teilflächen-Nr.	1
Biotoptyp	Naturnahes Gehölz mittlerer Standorte (2000)	Biotoptyp	HGM
- Zusatz	Stangenholz, Bruchhöhendurchmesser 7 - <13 cm (1)	- gesetzl. Grundl.	
FFH-LRT		FFH-LRT	
Beschreibung		Entw.potential LRT	
		Hauptfläche	Ja
		Flächenanteil	98 %
		FFH-Unters.Fläche	Nein
		Saatgutfläche	Nein

Weitere Angaben

Merkmal	Wert
Boden	
Feuchte	5 - frisch und mäßig frisch
Stickstoffgehalt	7 - stickstoffreich
Standort, Relief	
Relief	uneben, stark zerklüftet
Neigung - Gelände	N2 - schwach geneigt (3,5-9 %)
Ausrichtung	SE - Südost
Belichtung	7 - halbsonnig
Luft	keine Besonderheiten
Veg. - Deckg./Ant.	
Gesamt	100 %
1. Baumschicht	10 %
2. Baumschicht	80 %
Strauchschicht	80 %
1. Krautschicht	50 %

Erhebungsbogen

B

Projekt	Biotopkartierung Hamburg		Interne Nr.	60244
			DK5 DK5-GK	7640 7642
Handlungsbedarf	Nein		DK5 - Name	Oldenfelde
Bearbeitung	MES	Kopie	Biotop-Nr. alt	37 83
Räumliche Abbildung	Fläche	Nein	Kartierung	28.09.1998
Anzahl Abschnitte	1		Fläche / Länge [m²/m]	7617,5041
			Breite (lineare Abb.) [m]	

Zeigerwerte der Pflanzenartenliste (Auswertung)

Standort	Belichtung	halbsonnig	6,6
Boden	Feuchte	frisch und mäßig frisch	5,4
	Stickstoff (N)	mäßig stickstoffarm bis stickstoffreich	6,4
	Reaktion	neutral	7,1
Vegetation	Mahdverträglichkeit	schnittempfindlich bis mäßig schnittverträglich	4,3
Zeigerwerte	Futterwert	sehr geringwertiges Futter	2
	Wechselfeuchteanzeiger		8
	Giftpflanzen		1
	Überschw.anzeiger		1

Pflanzenartenliste

Gruppe / Pflanzenart	MS	M	W	Vs	St	PA	Ph	Sz	VS	V	G	cf	§	Rote Liste			
														HH	ND	SH	D
Tracheobionta (Gefäßpflanzen)																	
Acer campestre (Feld-Ahorn)	7	X		S													
Acer pseudoplatanus (Berg-Ahorn)	7	X		S													
Agrostis capillaris (Rotes Straußgras)	7	X		K1													
Alliaria petiolata (Knoblauchsrauke)	7	X		K1													
Alnus glutinosa (Schwarz-Erle)	7	X		B2													
Anthriscus sylvestris (Wiesen-Kerbel)	7	w		K1													
Betula pendula (Hänge-Birke)	7	d		B1													
Betula pubescens pubescens (Moor-Birke)	7	X		B2													
Calystegia sepium (Zaun-Winde)	7	X		K1													
Campanula rotundifolia (Rundblättrige Glockenblume)	7	w		K1									3		V		
Carex acutiformis (Sumpf-Segge)	7	w		K1													
Carex hirta (Behaarte Segge)	7	X		K1													
Cirsium arvense (Acker-Kratzdistel)	7	X		K1													
Corylus avellana (Haselnuss)	7	X		S													
Crataegus laevigata (Zweigriffliher Weißdorn)	7	h		S													
Crataegus monogyna (Eingriffliher Weißdorn)	7	h		S													
Dactylis glomerata (Wiesen-Knäuelgras)	7	X		K1													
Deschampsia cespitosa (Rasen-Schmiele)	7	X		K1													
Elymus repens (Gewöhnliche Quecke)	7	X		K1													
Festuca pratensis (Wiesen-Schwingel)	7	w		K1													
Filipendula ulmaria (Mädesüß)	7	w		K1													
Galeopsis tetrahit (Gewöhnlicher Hohlzahn)	7	X		K1													
Galium album (Weißes Labkraut)	7	l		K1													
Galium aparine (Kletten-Labkraut)	7	X		K1													
Glechoma hederacea (Gundermann)	7	h		K1													
Hypericum perforatum (Echtes Johanniskraut)	7	X		K1													
Lathyrus sylvestris (Wilde Platterbse)	7	w		K1									3				
Lolium perenne (Ausdauerndes Weidelgras)	7	X		K1													
Lonicera periclymenum (Wald-Geißblatt)	7	X		S													
Lysimachia vulgaris (Gewöhnlicher Gilbweiderich)	7	X		K1													
Phragmites australis (Schilf)	7	w		K1													
Poa trivialis (Gewöhnliches Rispengras)	7	X		K1													
Populus tremula (Zitter-Pappel)	7	h		S													
Prunus spinosa spinosa (Schlehe)	7	X		S													
Pyrus pyraaster (Wild-Birne)	7	w		B2									1	3	G		

Erhebungsbogen

B

Projekt	Biotopkartierung Hamburg	Interne Nr.	60244
		DK5 DK5-GK	7640 7642
Handlungsbedarf	Nein	DK5 - Name	Oldenfelde
Bearbeitung	MES	Biotop-Nr. alt	37 83
Räumliche Abbildung	Fläche	Kartierung	28.09.1998
Anzahl Abschnitte	1	Fläche / Länge [m²/m]	7617,5041
		Breite (lineare Abb.) [m]	

Gruppe / Pflanzenart	MS	M	W	Vs	St	PA	Ph	Sz	VS	V	G	cf	§	Rote Liste				
														HH	ND	SH	D	
Quercus robur (Stiel-Eiche)	7	X		B1														
Ranunculus repens (Kriechender Hahnenfuß)	7	X		K1														
Rosa spec. (Rose)	7	X		S														
Rubus fruticosus agg. (Artengruppe Echte Brombeere)	7	X		S														
Rubus idaeus (Himbeere)	7	X		S														
Salix caprea (Sal-Weide)	7	X		S														
Salix pentandra (Lorbeer-Weide)	7	X		S												3		
Salix x smithiana (Kübler-Weide)	7	w		S														D
Sambucus nigra (Schwarzer Holunder)	7	h		S														
Scrophularia nodosa (Knotige Braunwurz)	7	w		K1														
Silene dioica (Rote Lichtnelke)	7	X		K1														
Stachys palustris (Sumpf-Ziest)	7	w		K1														
Urtica dioica (Große Brennessel)	7	h		K1														
Vicia cracca (Vogel-Wicke)	7	X		K1														
Vicia sepium (Zaun-Wicke)	7	X		K1														
Anzahl Rote Liste Arten														3	2	2	1	
Anzahl Arten														50				

MS: Mengensystem; M: Mengenangabe, W: Bewertung der Art (FFH-Monitoring), Vs: Vegetationsschicht, St: Status, PA: Autor Phänologie; Ph: Phänologie, Sz: Soziabilität, VS: Vitalitätssystem; V: Vitalität, G: Geschlecht, cf: unsichere Bestimmung, §: Schutz nach BNatSchG, HH: Rote Liste Hamburg, Nds: Rote Liste Niedersachsen, SH: Rote Liste Schleswig-Holstein, D: Rote Liste Deutschland

Teilflächenbeschreibung

Teilflächentyp		Teilflächen-Nr.	2
Biotoptyp	Sonstiger nicht oder wenig befestigter Weg (2000)	Biotoptyp	OWX
- Zusatz		- gesetzl. Grundl.	
FFH-LRT		FFH-LRT	
Beschreibung		Entw.potential LRT	
		Hauptfläche	
		Flächenanteil	2 %
		FFH-Unters.Fläche	Nein
		Saatgutfläche	Nein