

Erhebungsbogen

B

Projekt	Biotopkartierung Hamburg	Interne Nr.	60242
		DK5 DK5-GK	7640 7642
Handlungsbedarf	Nein	DK5 - Name	Oldenfelde
Bearbeitung	BRA	Biotop-Nr. alt	37 83
Räumliche Abbildung	Fläche	Kartierung	06.10.2005
Anzahl Abschnitte	1	Fläche / Länge [m²/m]	7699,8863
		Breite (lineare Abb.) [m]	

Gesetzlicher Schutz	_ kein gesetzl. Schutz kein gesetzlich geschütztes Biotop	Schutz nur teilweise	Nein
----------------------------	--	-----------------------------	-------------

Gesamtbewertung	6 Wertvoll
– Alter	4 Biotop mittleren Alters, 10 bis 20 Jahre
– Belastungsgrad	7 Flächenhaft geringe oder Vorbelastung mit schwachem Einfluß
– Ökolog. Funktion	6 Hohe Bedeutung in einem Biotopkomplex, für den lokalen Biotopverbund oder als Puffer
– Seltenheit	6 Seltener Biotoptyp, ohne seltene oder bedrohte Pflges., ungesättigtes Artenspektrum, reliktsche RL-Arten

Bestandsbeschreibung

Alter heterogener Pionierwald aus Birken, Espen und Sal-Weide, daneben vereinzelt Stiel-Eichen und etwas Schwarz-Erle in den tiefer gelegenen, teils etwas feuchten Mulden. Die Strauchschicht wird von teils dichten Beständen v.a. aus Holunder gebildet. Vereinzelt kommt Hasel vor. Der Boden ist walddtypisch, von dichteren Laubaufgaben bedeckt. Es sind halbruderale Halbschattenfluren entwickelt mit sehr hohen Anteilen von Nelkenwurz, Gundermann, Brennessel und Giersch, teils überwachsen von Schleierfluren, insgesamt mit einem noch etwas gestörten Charakter, jedoch seit längerem mit natürlicher Entwicklung. Das Gelände ist teilweise sehr zerklüftet. Es sind Niveauunterschiede von über 3 m vorhanden. Eventuell wurde im Gebiet oberflächlich der Boden gestaltet, eventuell im Rahmen der Anlage der Eisenbahnlinie. Teilbereiche sind noch wenig beschattet und werden von durchgängigen Brennesselfluren eingenommen. Im Südwesten ist ein offenerer Bereich vorhanden, in dem ein Brombeergebüsch dominiert.

Vorkommen an Biotoptypen

1	TF	Typ	HF	F.Anteil
2	BTYP	Biotoptyp	- gesetzl. Grundl.	
3	Zusatz	Zusatz zum Biotoptypen		
4	LRT	Lebensraumtyp		
1	1		Ja	100 %
2	WPB	Birken- und Espen-Pionier- oder Vorwald (2000)		

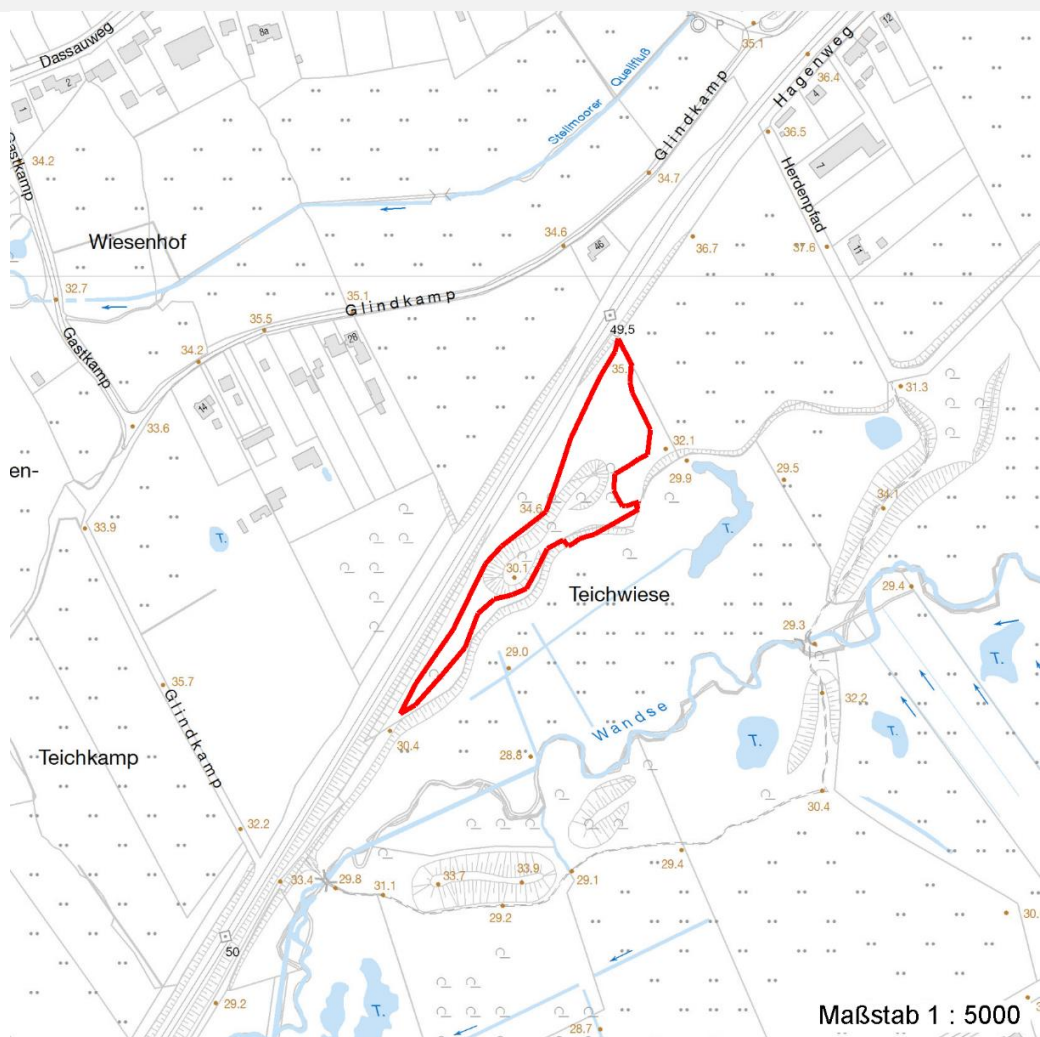
Räumliche Lage

Lagebeschreibung	Nah der Bahn, Südostseite, nördlich Höltigbaum		
Nachbarnutzung/en	Gehölze, Weideflächen, Bahn		
Rechtswert (X)	577529	Hochwert (Y)	5941845
Bezirk	Wandsbek	Naturraum	Stapelfelder Jungmoränengebiet (702.00)
Stadtteil (OT-Nr.)	Rahlstedt (526)	Gemarkung	Meiendorf (541)
Digitaler Grünplan	<input type="checkbox"/> Hafengesamtgebiet	<input type="checkbox"/> Ramsargebiet	<input type="checkbox"/> EG-Vogelschutzgeb.
Ausgleichsflächen	<input type="checkbox"/> Biosphärenreservat	<input type="checkbox"/> Nationalpark	<input type="checkbox"/>
NSG / ND / LSG	NSG Stellmoorer Tunneltal [HH-505 / Anteil: 100%]		
FFH-GEBIET	Stellmoorer Tunneltal/Höltigbaum [DE 2327-302 / Anteil: 100%]		
Wasserschutzgebiet			

Projekt	Biotopkartierung Hamburg	Interne Nr.	60242
		DK5 DK5-GK	7640 7642
		DK5 - Name	Oldenfelde
Handlungsbedarf	Nein	Biotop-Nr. alt	37 83
Bearbeitung	BRA	Kartierung	06.10.2005
Räumliche Abbildung	Fläche	Fläche / Länge [m²/m]	7699,8863
Anzahl Abschnitte	1	Breite (lineare Abb.) [m]	

Räumliche Lage

Karte



Weitere Erhebungsbögen

Interne Nr.	Interne Nr. Zuordnung	DK5	Biotop-Nr.	Kartierung	Zuordnung	DK5 (GK)	Biotop-Nr. (alt)
60242	60244	7640	37	28.09.1998	K	7642	83
60242	118726	7640	37	09.08.2017	N	7642	83
60242	118726	7640	37	09.08.2017	K	7642	83
60242	60373	7640	34	28.09.1998	>	7642	80

Zuordnung: N = nachfolgende Kartierung, K = weitere Kartierungen (zeitlich vorher oder nachher)

Foto

Interne Nr.	Index	Dateiname	Aufnahmerichtung
12669	0	7640_37_061005_1.JPG	

Erhebungsbogen

B

Projekt	Biotopkartierung Hamburg	Interne Nr.	60242
		DK5 DK5-GK	7640 7642
Handlungsbedarf	Nein	DK5 - Name	Oldenfelde
Bearbeitung	BRA	Biotop-Nr. alt	37 83
Räumliche Abbildung	Fläche	Kartierung	06.10.2005
Anzahl Abschnitte	1	Fläche / Länge [m²/m]	7699,8863
		Breite (lineare Abb.) [m]	

Weitere Angaben

Merkmal	Wert
Auswertung	
Gefährdung / Einflüsse	leicht gestört
Wertgesichtspunkte	Naturnah, strukturreich, artenreich, totholzreich
zoologisch bedeutsame Strukturen	Dichte spontane Gebüsche Spontane Vegetation jeder Form Totholz
Bedeutung für Tiergruppe	Insekten, allgemein Vögel
Maßnahmen	Weiter der Sukzession überlassen

Foto

Fotodatei 7640_37_061005_1.JPG

Bildbeschreibung

Aufnahmerichtung

Fotodatei

Bildbeschreibung

Aufnahmerichtung



Teilflächenbeschreibung

Teilflächentyp		Teilflächen-Nr.	1
Biotoptyp	Birken- und Espen-Pionier- oder Vorwald (2000)	Biotoptyp	WPB
- Zusatz		- gesetzl. Grundl.	
FFH-LRT		FFH-LRT	
Beschreibung		Entw.potential LRT	
		Hauptfläche	Ja
		Flächenanteil	100 %
		FFH-Unters.Fläche	Nein
		Saatgutfläche	Nein

Erhebungsbogen

B

Projekt	Biotopkartierung Hamburg		Interne Nr.	60242	
			DK5 DK5-GK	7640	7642
Handlungsbedarf	Nein		DK5 - Name	Oldenfelde	
Bearbeitung	BRA	Kopie	Biotop-Nr. alt	37	83
Räumliche Abbildung	Fläche	Nein	Kartierung	06.10.2005	
Anzahl Abschnitte	1		Fläche / Länge [m²/m]	7699,8863	
			Breite (lineare Abb.) [m]		

Zeigerwerte der Pflanzenartenliste (Auswertung)

Standort	Belichtung	halbsonnig bis halbschattig	6,3
Boden	Feuchte	frisch und mäßig frisch	5,4
	Stickstoff (N)	sehr stickstoffreich	7,8
	Reaktion	neutral	6,7
Vegetation	Mahdverträglichkeit	mäßig schnittverträglich (erster Schnitt nicht vor 1. Juli)	4,6
Zeigerwerte	Futterwert	fast wertloses Futter	1,4
	Wechselfeuchteanzeiger		2
	Giftpflanzen		0
	Überschw.anzeiger		1

Pflanzenartenliste

Gruppe / Pflanzenart	MS	M	W	Vs	St	PA	Ph	Sz	VS	V	G	cf	§	Rote Liste			
														HH	ND	SH	D
Tracheobionta (Gefäßpflanzen)																	
Acer campestre (Feld-Ahorn)	7	w		-													
Acer pseudoplatanus (Berg-Ahorn)	7	w		-													
Aegopodium podagraria (Giersch)	7	w		-													
Alliaria petiolata (Knoblauchsrauke)	7	w		-													
Alnus glutinosa (Schwarz-Erle)	7	w		-													
Anthriscus sylvestris (Wiesen-Kerbel)	7	w		-													
Betula pendula (Hänge-Birke)	7	h		-													
Crataegus monogyna (Eingrifflicher Weißdorn)	7	w		-													
Dactylis glomerata (Wiesen-Knäuelgras)	7	w		-													
Deschampsia cespitosa (Rasen-Schmiele)	7	w		-													
Dryopteris filix-mas (Gewöhnlicher Wurmfarne)	7	w		-													
Galium aparine (Kletten-Labkraut)	7	z		-													
Geum urbanum (Echte Nelkenwurz)	7	h		-													
Glechoma hederacea (Gundermann)	7	h		-													
Poa trivialis (Gewöhnliches Rispengras)	7	w		-													
Populus tremula (Zitter-Pappel)	7	h		-													
Quercus robur (Stiel-Eiche)	7	w		-													
Rosa canina (Hunds-Rose)	7	w		-													
Rubus fruticosus agg. (Artengruppe Echte Brombeere)	7	h		-													
Salix caprea (Sal-Weide)	7	w		-													
Salix cinerea (Grau-Weide)	7	w		-													
Sambucus nigra (Schwarzer Holunder)	7	h		-													
Silene dioica (Rote Lichtnelke)	7	w		-													
Stellaria holostea (Große Sternmiere)	7	w		-													
Taraxacum spec. (Löwenzahn)	7	w		-													
Urtica dioica (Große Brennessel)	7	h		-													
														Anzahl Rote Liste Arten			
														Anzahl Arten		26	

MS: Mengensystem; M: Mengenangabe, W: Bewertung der Art (FFH-Monitoring), Vs: Vegetationsschicht, St: Status, PA: Autor Phänologie; Ph: Phänologie, Sz: Soziabilität, VS: Vitalitätssystem; V: Vitalität, G: Geschlecht, cf: unsichere Bestimmung, §: Schutz nach BNatSchG, HH: Rote Liste Hamburg, Nds: Rote Liste Niedersachsen, SH: Rote Liste Schleswig-Holstein, D: Rote Liste Deutschland