

# Erhebungsbogen

**B**

<b>Projekt</b>	Biotopkartierung Hamburg		<b>Interne Nr.</b>	60289
			<b>DK5   DK5-GK</b>	<b>7640</b> 7642
<b>Handlungsbedarf</b>	Nein		<b>DK5 - Name</b>	Oldenfelde
<b>Bearbeitung</b>	MES	<b>Kopie</b>	<b>Biotop-Nr.   alt</b>	<b>36</b> 82
<b>Räumliche Abbildung</b>	Fläche	Nein	<b>Kartierung</b>	23.09.1998
<b>Anzahl Abschnitte</b>	1		<b>Fläche / Länge [m<sup>2</sup>/m]</b>	4199,4544
			<b>Breite (lineare Abb.) [m]</b>	

**Gesetzlicher Schutz**      **\_ kein gesetzl. Schutz kein gesetzlich geschütztes Biotop**      **Schutz nur teilweise**      **Nein**

<b>Gesamtbewertung</b>	7	Besonders wertvoll
– <b>Alter</b>	6	Biotop mittleren Alters, 50 bis 100 Jahre
– <b>Belastungsgrad</b>	6	Flächenhaft geringe oder örtlich stärkere oder Vorbelastung mit deutlichem Einfluß
– <b>Ökolog. Funktion</b>	7	Sehr hohe Bedeutung in einem Biotopkomplex, für den lokalen Biotopverbund oder als Puffer
– <b>Seltenheit</b>	6	Seltener Biotoptyp, ohne seltene oder bedrohte Pflges., ungesättigtes Artenspektrum, reliktsche RL-Arten

## Bestandsbeschreibung

Nach Nordwesten exponierter Bahndamm mit nur noch wenigen gehölzfreien Flächen. Überwiegend mit Bäumen und/oder dichtem Gebüsch bestandener Hang, am Fuße auf halber Länge mit wasserführenden Gräben. Baumbestand aus Berg-Ahornen, Weiden und Schwarz-Erlen bestehend, im Unterwuchs meist dichte Strauchschicht aus Weiden oder Schlehe, nur sehr mager ausgebildete Krautschicht. Im Entwässerungsgraben wachsen u.a. Kohldistel, Gewöhnlicher Gilbweiderich und Mädesüß. Vor allem im nordwestlichen Bereich größere, zusammenhängende Fläche aus Gräsern dominierter Ruderalflur mittleren Standorts, mit viel Brennesseln, vereinzelt trockenliebende Arten wie Acker-Knautie und Taubenkropf- Leimkraut.

## Vorkommen an Biotoptypen

1	TF	Typ	HF	F.Anteil
2	BTYP	Biotoptyp		- gesetzl. Grundl.
3	Zusatz	Zusatz zum Biotoptypen		
4	LRT	Lebensraumtyp		
1	1		Ja	85 %
2	HGM	Naturnahes Gehölz mittlerer Standorte (2000)		
1	2			13 %
2	AKM	Halbruderale Gras- und Staudenflur mittlerer Standorte (2000)		
3	t	trockene bzw. entwässerte Ausprägung (t)		
1	3			2 %
2	FGR	Nährstoffreicher Graben mit Stillgewässercharakter (2000)		

## Räumliche Lage

<b>Lagebeschreibung</b>	Westlich der Eisenbahnlinie			
<b>Nachbarnutzung/en</b>	Bahnschienen, Weg, Weide, Wiese.			
<b>Rechtswert (X)</b>	577221	<b>Hochwert (Y)</b>	5941449	
<b>Bezirk</b>	Wandsbek	<b>Naturraum</b>	Stapelfelder Jungmoränengebiet (702.00)	
<b>Stadtteil (OT-Nr.)</b>	Rahlstedt (526)	<b>Gemarkung</b>	Meiendorf (541)	
<b>Digitaler Grünplan</b>	<input type="checkbox"/> <b>Hafengesamtgebiet</b>	<input type="checkbox"/> <b>Ramsargebiet</b>	<input type="checkbox"/> <b>EG-Vogelschutzgeb.</b>	<input type="checkbox"/>
<b>Ausgleichsflächen NSG / ND / LSG</b>	<input type="checkbox"/> <b>Biosphärenreservat</b>	<input type="checkbox"/> <b>Nationalpark</b>	<input type="checkbox"/>	<input type="checkbox"/>
<b>FFH-GEBIET</b>	LSG Duvenstedt, Bergstedt, Lemsahl-Mellingstedt, Volksdorf und Rahlstedt [ HH-2009 / Anteil: < 1% ], NSG Stellmoorer Tunneltal [ HH-505 / Anteil: 100% ]			
<b>Wasserschutzgebiet</b>	Stellmoorer Tunneltal/Höltigbaum [ DE 2327-302 / Anteil: 100% ]			

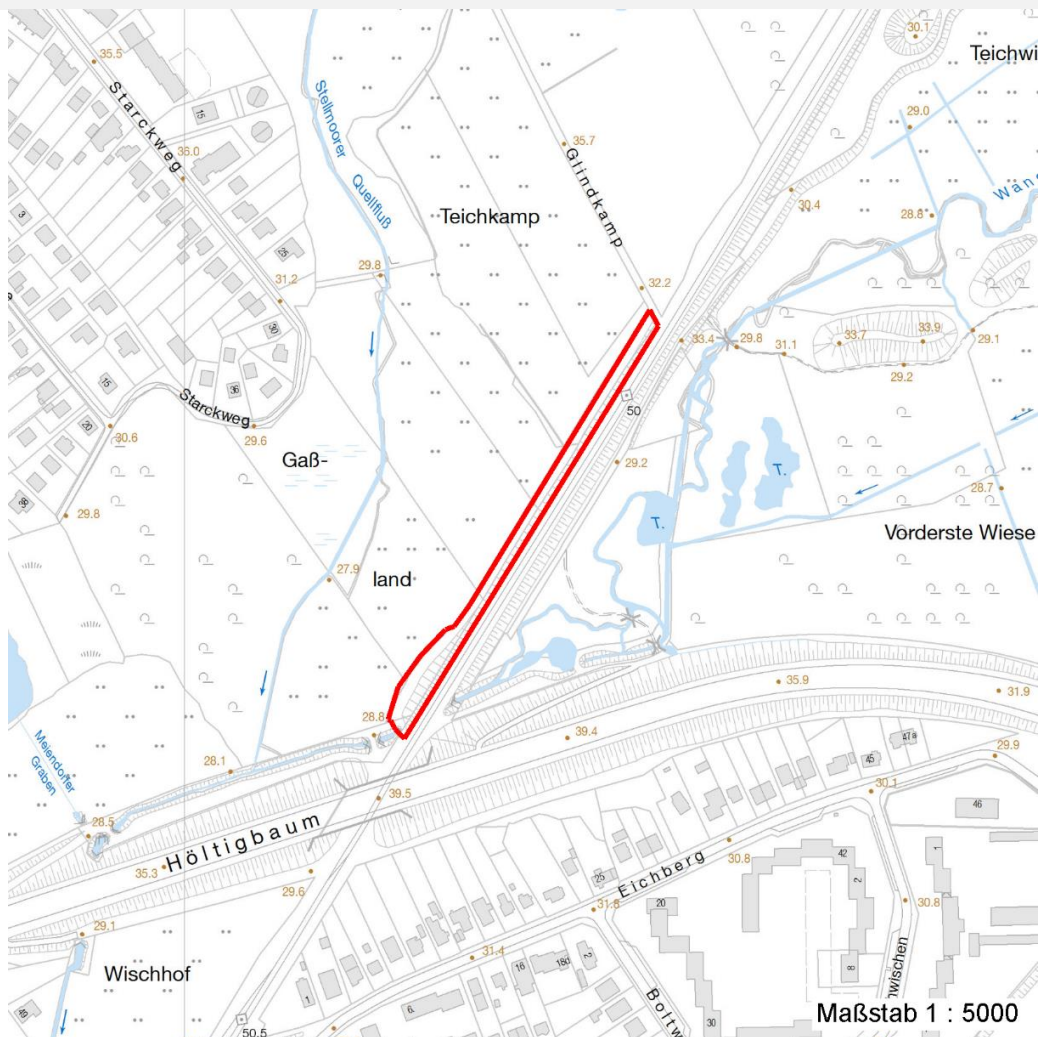
# Erhebungsbogen

**B**

<b>Projekt</b>	Biotopkartierung Hamburg	<b>Interne Nr.</b>	60289
		<b>DK5   DK5-GK</b>	<b>7640</b> 7642
		<b>DK5 - Name</b>	Oldenfelde
<b>Handlungsbedarf</b>	Nein	<b>Biotop-Nr.   alt</b>	<b>36</b> 82
<b>Bearbeitung</b>	MES	<b>Kartierung</b>	23.09.1998
<b>Räumliche Abbildung</b>	Fläche	<b>Fläche / Länge [m<sup>2</sup>/m]</b>	4199,4544
<b>Anzahl Abschnitte</b>	1	<b>Breite (lineare Abb.) [m]</b>	

## Räumliche Lage

### Karte



## Weitere Erhebungsbögen

Interne Nr.	Interne Nr. Zuordnung	DK5	Biotop-Nr.	Kartierung	Zuordnung	DK5 (GK)	Biotop-Nr. (alt)
60289	60247	7640	36	10.10.2005	K	7642	82
60289	60252	7640	203	07.10.2005	N	7842	111
60289	74227	9999	3561	15.07.1987	<	7642	17

Zuordnung: N = nachfolgende Kartierung, K = weitere Kartierungen (zeitlich vorher oder nachher)

## Foto

Interne Nr.	Index	Dateiname	Aufnahmerichtung
47225	0	7640_36_230998_1.JPG	

## Weitere Angaben

Merkmal	Wert
---------	------

## Auswertung

20.04.2020

## Erhebungsbogen

**B**

<b>Projekt</b>	Biotopkartierung Hamburg	<b>Interne Nr.</b>	60289
		<b>DK5   DK5-GK</b>	<b>7640</b> 7642
<b>Handlungsbedarf</b>	Nein	<b>DK5 - Name</b>	Oldenfelde
<b>Bearbeitung</b>	MES	<b>Biotop-Nr.   alt</b>	<b>36</b> 82
<b>Räumliche Abbildung</b>	Fläche	<b>Kartierung</b>	23.09.1998
<b>Anzahl Abschnitte</b>	1	<b>Fläche / Länge [m<sup>2</sup>/m]</b>	4199,4544
		<b>Breite (lineare Abb.) [m]</b>	

### Weitere Angaben

Merkmal	Wert
Gefährdung / Einflüsse	Sehr starke Lärmbelästigung durch Zugverkehr.
Wertgesichtspunkte	Artenreich Auf kleinen Raum häufiger Wechsel von Standortverhältnissen. Strukturvielfalt
zoologisch bedeutsame Strukturen	Dichte spontane Gebüsche
Bedeutung für Tiergruppe	Vögel
Maßnahmen	Natürliche Entwicklung (Sukzession) zulassen
<b>Größe</b>	
Breite	10.00 m

### Foto

<b>Fotodatei</b>	7640_36_230998_1.JPG	<b>Fotodatei</b>
<b>Bildbeschreibung</b>	Bahndammböschung	<b>Bildbeschreibung</b>
<b>Aufnahmerichtung</b>		<b>Aufnahmerichtung</b>



### Teilflächenbeschreibung

<b>Teilflächentyp</b>		<b>Teilflächen-Nr.</b>	1
<b>Biotoptyp</b>	Naturnahes Gehölz mittlerer Standorte (2000)	<b>Biotoptyp</b>	HGM
- <b>Zusatz</b>		- <b>gesetzl. Grundl.</b>	
<b>FFH-LRT</b>		<b>FFH-LRT</b>	
<b>Beschreibung</b>	Standort: mittlerer- trockener (Hang) bis feucht-nasser (Graben) Standort	<b>Entw.potential LRT</b>	
		<b>Hauptfläche</b>	Ja
		<b>Flächenanteil</b>	85 %
		<b>FFH-Unters.Fläche</b>	Nein
		<b>Saatgutfläche</b>	Nein

# Erhebungsbogen

**B**

<b>Projekt</b>	Biotopkartierung Hamburg		<b>Interne Nr.</b>	60289
			<b>DK5   DK5-GK</b>	<b>7640</b> 7642
<b>Handlungsbedarf</b>	Nein		<b>DK5 - Name</b>	Oldenfelde
<b>Bearbeitung</b>	MES	<b>Kopie</b>	<b>Biotop-Nr.   alt</b>	<b>36</b> 82
<b>Räumliche Abbildung</b>	Fläche	Nein	<b>Kartierung</b>	23.09.1998
<b>Anzahl Abschnitte</b>	1		<b>Fläche / Länge [m²/m]</b>	4199,4544
			<b>Breite (lineare Abb.) [m]</b>	

## Weitere Angaben

Merkmal	Wert
<b>Boden</b>	
Feuchte	6 - mäßig feucht und wechselfeucht
Stickstoffgehalt	6 - mäßig stickstoffarm bis stickstoffreich
<b>Standort, Relief</b>	
Relief	Hang und Graben
Neigung - Gelände	N3 - mittel geneigt (9-18 %)
Ausrichtung	NW - Nordwest
Belichtung	7 - halbsonnig
Luft	keine Besonderheiten
<b>Veg. - Deckg./Ant.</b>	
Gesamt	90 %
1. Baumschicht	40 %
2. Baumschicht	15 %
Strauchschicht	40 %
1. Krautschicht	50 %

## Zeigerwerte der Pflanzenartenliste (Auswertung)

<b>Standort</b>	<b>Belichtung</b>	halbsonnig	6,9
<b>Boden</b>	<b>Feuchte</b>	frisch und mäßig frisch	5,2
	<b>Stickstoff (N)</b>	mäßig stickstoffarm bis stickstoffreich	6,1
	<b>Reaktion</b>	neutral	6,8
<b>Vegetation</b>	<b>Mahdverträglichkeit</b>	schnittempfindlich (nur Herbstschnitt vertragend)	3,3
<b>Zeigerwerte</b>	<b>Futterwert</b>	geringwertiges Futter	2,7
	<b>Wechselfeuchteanzeiger</b>		2
	<b>Giftpflanzen</b>		2
	<b>Überschw.anzeiger</b>		3

## Pflanzenartenliste

Gruppe / Pflanzenart	MS	M	W	Vs	St	PA	Ph	Sz	VS	V	G	cf	Rote Liste					
													§	HH	ND	SH	D	
<b>Tracheobionta (Gefäßpflanzen)</b>																		
Acer pseudoplatanus (Berg-Ahorn)	7	X		B1														
Acer pseudoplatanus (Berg-Ahorn)	7	X		S														
Achillea millefolium (Gewöhnliche Schafgarbe)	7	X		-														
Agrostis capillaris (Rotes Straußgras)	7	X		-														
Alliaria petiolata (Knoblauchsrauke)	7	X		-														
Alnus glutinosa (Schwarz-Erle)	7	X		B1														
Anthriscus sylvestris (Wiesen-Kerbel)	7	X		-														
Arrhenatherum elatius (Glatthafer)	7	X		-														
Artemisia vulgaris (Gewöhnlicher Beifuß)	7	X		-														
Betula pendula (Hänge-Birke)	7	X		B1														
Calamagrostis canescens (Sumpf-Reitgras)	7	X		-														
Calystegia sepium (Zaun-Winde)	7	X		-														
Campanula rotundifolia (Rundblättrige Glockenblume)	7	X		-											3		V	
Carex spec. (Segge)	7	X		-														

# Erhebungsbogen

# B

<b>Projekt</b>	Biotopkartierung Hamburg	<b>Interne Nr.</b>	60289
		<b>DK5   DK5-GK</b>	<b>7640</b> 7642
<b>Handlungsbedarf</b>	Nein	<b>DK5 - Name</b>	Oldenfelde
<b>Bearbeitung</b>	MES	<b>Biotop-Nr.   alt</b>	<b>36</b> 82
<b>Räumliche Abbildung</b>	Fläche	<b>Kartierung</b>	23.09.1998
<b>Anzahl Abschnitte</b>	1	<b>Fläche / Länge [m<sup>2</sup>/m]</b>	4199,4544
		<b>Breite (lineare Abb.) [m]</b>	

## Pflanzenartenliste

Gruppe / Pflanzenart	MS	M	W	Vs	St	PA	Ph	Sz	VS	V	G	cf	§	Rote Liste			
														HH	ND	SH	D
Chelidonium majus (Schöllkraut)	7	X		-													
Cirsium arvense (Acker-Kratzdistel)	7	X		-													
Cirsium oleraceum (Kohl-Kratzdistel)	7	X		-													
Cornus alba (Weißer (Tartarischer) Hartriegel)	7	X		S													
Crataegus monogyna (Eingrifflicher Weißdorn)	7	X		S													
Dactylis glomerata (Wiesen-Knäuelgras)	7	X		-													
Festuca rubra (Rot-Schwingel)	7	X		-													
Filipendula ulmaria (Mädesüß)	7	X		-													
Fraxinus excelsior (Gewöhnliche Esche)	7	X		B1													
Galeopsis tetrahit (Gewöhnlicher Hohlzahn)	7	X		-													
Galium verum (Echtes Labkraut)	7	X		-										3			
Heraclium mantegazzianum (Riesen-Bärenklau)	7	X		-													
Heraclium sphondylium (Wiesen-Bärenklau)	7	X		-													
Iris pseudacorus (Gelbe Schwertlilie)	7	X		-									b				
Knautia arvensis (Acker-Knautie)	7	X		-										2		V	
Linaria vulgaris (Gewöhnliches Leinkraut)	7	X		-													
Lysimachia vulgaris (Gewöhnlicher Gilbweiderich)	7	X		-													
Phragmites australis (Schilf)	7	X		-													
Prunus spinosa (Schlehe)	7	h		S													
Quercus robur (Stiel-Eiche)	7	X		B1													
Rosa spec. (Rose)	7	X		S													
Rubus idaeus (Himbeere)	7	h		S													
Salix caprea (Sal-Weide)	7	X		S													
Salix spec. (Weide)	7	X		S													
Sambucus nigra (Schwarzer Holunder)	7	X		S													
Silene dioica (Rote Lichtnelke)	7	X		-													
Silene vulgaris (Taubenkropf-Leimkraut)	7	X		-										3		V	
Stellaria graminea (Gras-Sternmiere)	7	X		-													
Syringa vulgaris (Gewöhnlicher Flieder)	7	X		S													
Tanacetum vulgare (Rainfarn)	7	X		-													
Urtica dioica (Große Brennessel)	7	X		-													
Vicia cracca (Vogel-Wicke)	7	X		-													
														<b>Anzahl Rote Liste Arten</b>	<b>4</b>	<b>3</b>	
														<b>Anzahl Arten</b>	<b>45</b>		

MS: Mengensystem; M: Mengenangabe, W: Bewertung der Art (FFH-Monitoring), Vs: Vegetationsschicht, St: Status, PA: Autor Phänologie; Ph: Phänologie, Sz: Soziabilität, VS: Vitalitätssystem; V: Vitalität, G: Geschlecht, cf: unsichere Bestimmung, §: Schutz nach BNatSchG, HH: Rote Liste Hamburg, Nds: Rote Liste Niedersachsen, SH: Rote Liste Schleswig-Holstein, D: Rote Liste Deutschland

# Erhebungsbogen

**B**

<b>Projekt</b>	Biotopkartierung Hamburg	<b>Interne Nr.</b>	60289
		<b>DK5   DK5-GK</b>	<b>7640</b> 7642
<b>Handlungsbedarf</b>	Nein	<b>DK5 - Name</b>	Oldenfelde
<b>Bearbeitung</b>	MES	<b>Biotop-Nr.   alt</b>	<b>36</b> 82
<b>Räumliche Abbildung</b>	Fläche	<b>Kartierung</b>	23.09.1998
<b>Anzahl Abschnitte</b>	1	<b>Fläche / Länge [m<sup>2</sup>/m]</b>	4199,4544
		<b>Breite (lineare Abb.) [m]</b>	

## Teilflächenbeschreibung

<b>Teilflächentyp</b>		<b>Teilflächen-Nr.</b>	2
<b>Biotoptyp</b>	Halbruderale Gras- und Staudenflur mittlerer Standorte (2000)	<b>Biotoptyp</b>	AKM
- <b>Zusatz</b>	trockene bzw. entwässerte Ausprägung (t)	- <b>gesetzl. Grundl.</b>	
<b>FFH-LRT</b>		<b>FFH-LRT</b>	
<b>Beschreibung</b>		<b>Entw.potential LRT</b>	
		<b>Hauptfläche</b>	
		<b>Flächenanteil</b>	13 %
		<b>FFH-Unters.Fläche</b>	Nein
		<b>Saatgutfläche</b>	Nein

## Teilflächenbeschreibung

<b>Teilflächentyp</b>		<b>Teilflächen-Nr.</b>	3
<b>Biotoptyp</b>	Nährstoffreicher Graben mit Stillgewässercharakter (2000)	<b>Biotoptyp</b>	FGR
- <b>Zusatz</b>		- <b>gesetzl. Grundl.</b>	
<b>FFH-LRT</b>		<b>FFH-LRT</b>	
<b>Beschreibung</b>		<b>Entw.potential LRT</b>	
		<b>Hauptfläche</b>	
		<b>Flächenanteil</b>	2 %
		<b>FFH-Unters.Fläche</b>	Nein
		<b>Saatgutfläche</b>	Nein