

Erhebungsbogen

B

Projekt	Biotopkartierung Hamburg		Interne Nr.	60209	
			DK5 DK5-GK	7640	7642
Handlungsbedarf	Nein		DK5 - Name	Oldenfelde	
Bearbeitung	MES	Kopie	Nein	Biotop-Nr. alt	35 81
Räumliche Abbildung	Fläche		Kartierung	28.09.1998	
Anzahl Abschnitte	1		Fläche / Länge [m²/m]	11195,9947	
			Breite (lineare Abb.) [m]		

Gesetzlicher Schutz **_ kein gesetzl. Schutz kein gesetzlich geschütztes Biotop** **Schutz nur teilweise** **Nein**

Gesamtbewertung	7	Besonders wertvoll
– Alter	7	Biotop hohen Alters, 100 bis 200 Jahre
– Belastungsgrad	5	Flächenhaft mittlere oder örtlich starke Belastung
– Ökolog. Funktion	7	Sehr hohe Bedeutung in einem Biotopkomplex, für den lokalen Biotopverbund oder als Puffer
– Seltenheit	5	Seltener Biotoptyp, floristisch stark verarmt, ohne seltener Pflges. od. verbr. artenreicher Biotoptyp

Bestandsbeschreibung

Kleinräumiger Wechsel von verbuschten, baumbestandenen und ruderal beeinflussten Flächen auf Südost exponierten Bahndamm und ebenen angrenzenden Flächen. Bestandsbildend sind Arten der mittleren, nährstoffreicheren Standorte, wie Rispengräser, Rot-Schwengel, Brennesseln u.v.a.
 Vereinzelt kommen jedoch am Hang auch Arten der trockeneren Standorte vor, wie z.B. Pastinak, Weicher Storchschnabel, Quendelblättriges Sandkraut. Am Fuße des Hanges befinden sich wiederum in wenigen Bereichen feuchte bis nasse Flächen, hier wachsen unter anderem Mädesüß, Sumpf-Segge und Gilbweiderich.
 Als Baumbestand kommen hauptsächlich Stiel-Eiche, Hänge-Birke und Berg-Ahorn vor.
 Die verbuschten Flächen bestehen meistens aus Brombeeren, Himbeeren, Rosen und Schlehe. Südlicher Bereich stark mit Zaunwinde überwuchert.

Vorkommen an Biotoptypen

1	TF	Typ	HF	F.Anteil
2	BTYP	Biotoptyp		- gesetzl. Grundl.
3	Zusatz	Zusatz zum Biotoptypen		
4	LRT	Lebensraumtyp		
1	1		Ja	60 %
2	AKM	Halbruderaler Gras- und Staudenflur mittlerer Standorte (2000)		
3	v	Verbuschung, spontanes Gehölzaufkommen (v)		
1	2			40 %
2	HRR	Ruderalgebüsch (2000)		

Räumliche Lage

Lagebeschreibung	An der Eisenbahnstrecke im NSG Stellmoorer Tunneltal				
Nachbarnutzung/en	Zugstrecke, Weg, Weide, Wiese, Feuchtgehölz.				
Rechtswert (X)	577356	Hochwert (Y)	5941609		
Bezirk	Wandsbek	Naturraum	Stapelfelder Jungmoränengebiet (702.00)		
Stadtteil (OT-Nr.)	Rahlstedt (526)		Gemarkung	Meiendorf (541)	
Digitaler Grünplan	<input type="checkbox"/>	Hafengesamtgebiet	<input type="checkbox"/>	Ramsargebiet	<input type="checkbox"/>
Ausgleichsflächen NSG / ND / LSG	<input type="checkbox"/>	Biosphärenreservat	<input type="checkbox"/>	EG-Vogelschutzgeb.	<input type="checkbox"/>
FFH-GEBIET	LSG Duvenstedt, Bergstedt, Lemsahl-Mellingstedt, Volksdorf und Rahlstedt [HH-2009 / Anteil: 2%], NSG Stellmoorer Tunneltal [HH-505 / Anteil: 98%]				
Wasserschutzgebiet	Stellmoorer Tunneltal/Höltigbaum [DE 2327-302 / Anteil: 98%]				

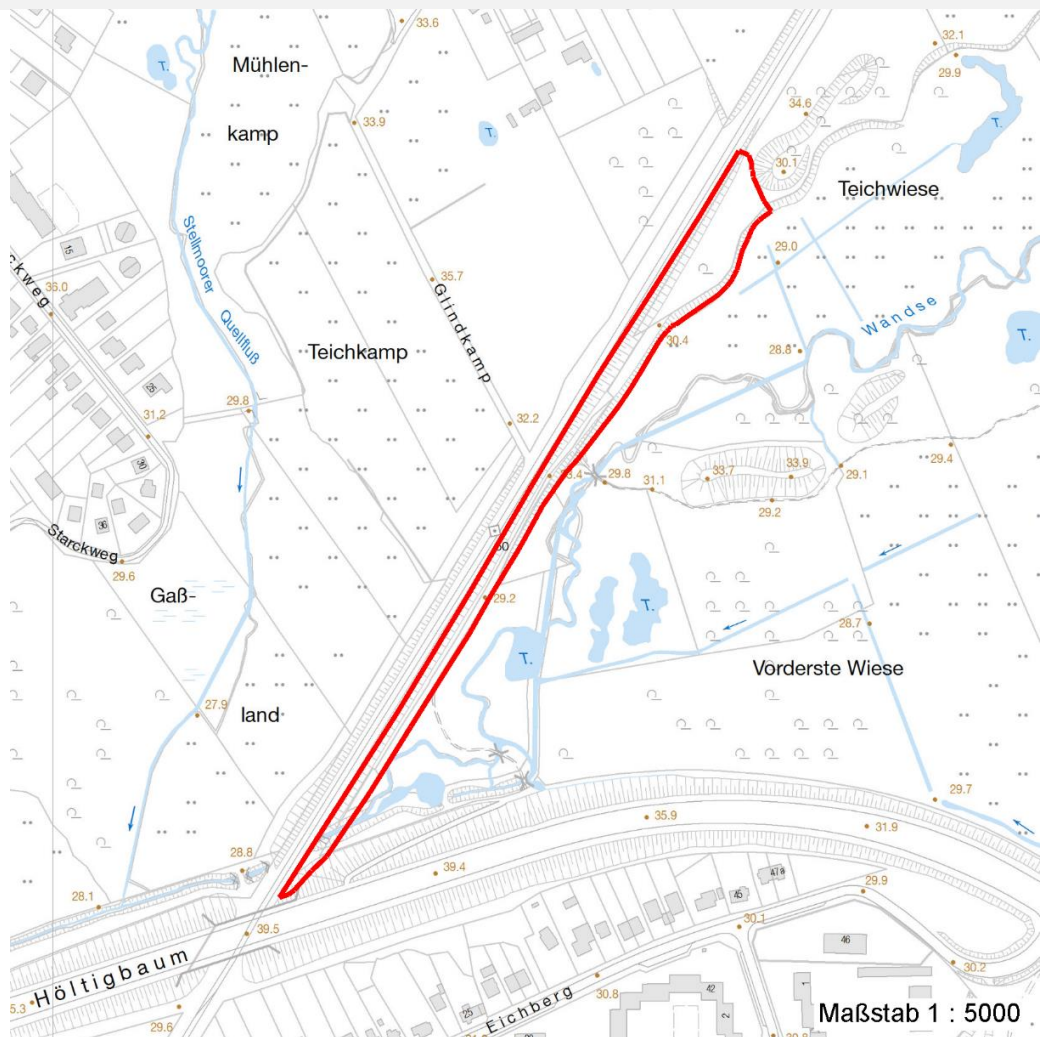
Erhebungsbogen

B

Projekt	Biotopkartierung Hamburg	Interne Nr.	60209
		DK5 DK5-GK	7640 7642
		DK5 - Name	Oldenfelde
Handlungsbedarf	Nein	Biotop-Nr. alt	35 81
Bearbeitung	MES	Kartierung	28.09.1998
Räumliche Abbildung	Fläche	Fläche / Länge [m²/m]	11195,9947
Anzahl Abschnitte	1	Breite (lineare Abb.) [m]	

Räumliche Lage

Karte



Weitere Erhebungsbögen

Interne Nr.	Interne Nr. Zuordnung	DK5	Biotop-Nr.	Kartierung	Zuordnung	DK5 (GK)	Biotop-Nr. (alt)
60209	60201	7640	35	06.10.2005	K	7642	81
60209	118659	7640	35	09.08.2017	K	7642	81
60209	74227	9999	3561	15.07.1987	<	7642	17
60209	74228	9999	3562	15.07.1987	>	7642	18

Zuordnung: N = nachfolgende Kartierung, K = weitere Kartierungen (zeitlich vorher oder nachher)

Foto

Interne Nr.	Index	Dateiname	Aufnahmerichtung
47210	0	7640_35_280998_1.JPG	

Erhebungsbogen

B

Projekt	Biotopkartierung Hamburg	Interne Nr.	60209
		DK5 DK5-GK	7640 7642
Handlungsbedarf	Nein	DK5 - Name	Oldenfelde
Bearbeitung	MES	Biotop-Nr. alt	35 81
Räumliche Abbildung	Fläche	Kartierung	28.09.1998
Anzahl Abschnitte	1	Fläche / Länge [m²/m]	11195,9947
		Breite (lineare Abb.) [m]	

Weitere Angaben

Merkmal	Wert
Auswertung	
Gefährdung / Einflüsse	Starke Lärmbelästigung durch Zugverkehr.
Wertgesichtspunkte	Auf kleinen Raum häufiger Wechsel von Standortverhältnissen. Strukturvielfalt Vielfältiger Bestandskomplex Artenreich
zoologisch bedeutsame Strukturen	Dichte spontane Gebüsche
Bedeutung für Tiergruppe	Vögel
Maßnahmen	pflagemahd
Größe	
Breite	40.00 m

Foto

Fotodatei	7640_35_280998_1.JPG	Fotodatei
Bildbeschreibung	Bahndammböschung	Bildbeschreibung
Aufnahmerichtung		Aufnahmerichtung



Teilflächenbeschreibung

Teilflächentyp		Teilflächen-Nr.	1
Biotoptyp	Halbruderale Gras- und Staudenflur mittlerer Standorte (2000)	Biotoptyp	AKM
- Zusatz	Verbuschung, spontanes Gehölzaufkommen (v)	- gesetzl. Grundl.	
FFH-LRT		FFH-LRT	
Beschreibung		Entw.potential LRT	
		Hauptfläche	Ja
		Flächenanteil	60 %
		FFH-Unters.Fläche	Nein
		Saatgutfläche	Nein

Erhebungsbogen

B

Projekt	Biotopkartierung Hamburg		Interne Nr.	60209	
			DK5 DK5-GK	7640	7642
Handlungsbedarf	Nein		DK5 - Name	Oldenfelde	
Bearbeitung	MES	Kopie	Nein	Biotop-Nr. alt	35 81
Räumliche Abbildung	Fläche		Kartierung	28.09.1998	
Anzahl Abschnitte	1		Fläche / Länge [m²/m]	11195,9947	
			Breite (lineare Abb.) [m]		

Weitere Angaben

Merkmal	Wert
Boden	
Feuchte	5 - frisch und mäßig frisch
Stickstoffgehalt	6 - mäßig stickstoffarm bis stickstoffreich
Standort, Relief	
Relief	Hang und Ebene
Neigung - Gelände	N3 - mittel geneigt (9-18 %)
Ausrichtung	SE - Südost
Belichtung	7 - halbsonnig
Luft	keine Besonderheiten
Veg. - Deckg./Ant.	
Gesamt	95 %
1. Baumschicht	25 %
2. Baumschicht	10 %
Strauchschicht	30 %
1. Krautschicht	80 %

Zeigerwerte der Pflanzenartenliste (Auswertung)

Standort	Belichtung	halbsonnig	6,8
Boden	Feuchte	mäßig feucht und wechselfeucht	6,1
	Stickstoff (N)	mäßig stickstoffarm bis stickstoffreich	5,7
	Reaktion	schwach sauer	6,1
Vegetation	Mahdverträglichkeit	schnittempfindlich bis mäßig schnittverträglich	3,9
Zeigerwerte	Futterwert	geringwertiges Futter	2,5
	Wechselfeuchteanzeiger		5
	Giftpflanzen		1
	Überschw.anzeiger		2

Pflanzenartenliste

Gruppe / Pflanzenart	MS	M	W	Vs	St	PA	Ph	Sz	VS	V	G	cf	Rote Liste					
													§	HH	ND	SH	D	
Tracheobionta (Gefäßpflanzen)																		
Acer pseudoplatanus (Berg-Ahorn)	7	X		B1														
Acer pseudoplatanus (Berg-Ahorn)	7	X		K1														
Acer pseudoplatanus (Berg-Ahorn)	7	X		S														
Achillea millefolium (Gewöhnliche Schafgarbe)	7	X		-														
Agrostis capillaris (Rotes Straußgras)	7	X		-														
Alliaria petiolata (Knoblauchsrauke)	7	w		-														
Arenaria serpyllifolia (Quendelblättriges Sandkraut)	7	X		-														
Artemisia vulgaris (Gewöhnlicher Beifuß)	7	X		-														
Betula pendula (Hänge-Birke)	7	X		B1														
Calamagrostis canescens (Sumpf-Reitgras)	7	l		-														
Calamagrostis epigejos (Land-Reitgras)	7	l		-														
Calystegia sepium (Zaun-Winde)	7	X		-														
Carex acuta (Schlank-Segge)	7	X		-														V
Carex hirta (Behaarte Segge)	7	X		-														

Erhebungsbogen

B

Projekt	Biotopkartierung Hamburg		Interne Nr.	60209	
			DK5 DK5-GK	7640	7642
Handlungsbedarf	Nein		DK5 - Name	Oldenfelde	
Bearbeitung	MES	Kopie	Biotop-Nr. alt	35	81
Räumliche Abbildung	Fläche	Nein	Kartierung	28.09.1998	
Anzahl Abschnitte	1		Fläche / Länge [m²/m]	11195,9947	
			Breite (lineare Abb.) [m]		

Pflanzenartenliste

Gruppe / Pflanzenart	MS	M	W	Vs	St	PA	Ph	Sz	VS	V	G	cf	Rote Liste							
													§	HH	ND	SH	D			
Cirsium arvense (Acker-Kratzdistel)	7	X		-																
Cirsium vulgare (Gewöhnliche Kratzdistel)	7	X		-																
Cornus alba (Weißer (Tartarischer) Hartriegel)	7	X		S																
Corylus avellana (Haselnuss)	7	X		S																
Crataegus laevigata (Zweigriffliiger Weißdorn)	7	X		S																
Deschampsia cespitosa (Rasen-Schmiele)	7	X		-																
Dryopteris filix-mas (Gewöhnlicher Wurmfarne)	7	X		-																
Epilobium spec. (Weidenröschen)	7	X		-																
Erigeron canadensis (Kanadisches Berufkraut)	7	w		-																
Festuca ovina (Schaf-Schwingel)	7	w		-											V		V	V		
Festuca rubra (Rot-Schwingel)	7	X		-																
Filipendula ulmaria (Mädesüß)	7	X		-																
Galeopsis tetrahit (Gewöhnlicher Hohlzahn)	7	X		-																
Geranium molle (Weicher Storchschnabel)	7	X		-																
Geranium pusillum (Kleiner Storchschnabel)	7	X		-																
Holcus lanatus (Wolliges Honiggras)	7	X		-																
Hypericum perforatum (Echtes Johanniskraut)	7	X		-																
Juncus tenuis (Zarte Binse)	7	X		-																
Knautia arvensis (Acker-Knautie)	7	X		-											2		V			
Lysimachia vulgaris (Gewöhnlicher Gilbweiderich)	7	X		-																
Pastinaca sativa (Pastinak)	7	X		-																
Physocarpus opulifolius (Virginia-Blasenspiere)	7	X		S																
Poa pratensis (Wiesen-Rispengras)	7	X		-																
Poa trivialis (Gewöhnliches Rispengras)	7	X		-																
Potentilla argentea (Silber-Fingerkraut)	7	X		-													V			
Prunus spinosa (Schlehe)	7	X		S																
Quercus robur (Stiel-Eiche)	7	X		B1																
Ranunculus repens (Kriechender Hahnenfuß)	7	X		-																
Rosa spec. (Rose)	7	X		S																
Rubus fruticosus agg. (Artengruppe Echte Brombeere)	7	X		S																
Rubus idaeus (Himbeere)	7	X		S																
Rumex acetosa (Großer Sauerampfer)	7	X		-																
Rumex obtusifolius (Stumpfbblätteriger Ampfer)	7	X		-																
Salix spec. (Weide)	7	X		S																
Sambucus nigra (Schwarzer Holunder)	7	X		S																
Sanguisorba minor (Kleiner Wiesenknopf)	7	X		-																
Silene dioica (Rote Lichtnelke)	7	X		-																
Solidago gigantea (Riesen-Goldrute)	7	X		-																
Stellaria media (Vogelmiere)	7	X		-																
Trifolium repens (Weiß-Klee)	7	X		-																
Urtica dioica (Große Brennnessel)	7	w		-																
Vicia cracca (Vogel-Wicke)	7	X		-																
																	Anzahl Rote Liste Arten	2	4	1
																	Anzahl Arten	54		

MS: Mengensystem; M: Mengenangabe, W: Bewertung der Art (FFH-Monitoring), Vs: Vegetationsschicht, St: Status, PA: Autor Phänologie; Ph: Phänologie, Sz: Soziabilität, VS: Vitalitätssystem; V: Vitalität, G: Geschlecht, cf: unsichere Bestimmung, §: Schutz nach BNatSchG, HH: Rote Liste Hamburg, Nds: Rote Liste Niedersachsen, SH: Rote Liste Schleswig-Holstein, D: Rote Liste Deutschland

Erhebungsbogen

B

Projekt	Biotopkartierung Hamburg	Interne Nr.	60209
		DK5 DK5-GK	7640 7642
Handlungsbedarf	Nein	DK5 - Name	Oldenfelde
Bearbeitung	MES	Biotop-Nr. alt	35 81
Räumliche Abbildung	Fläche	Kartierung	28.09.1998
Anzahl Abschnitte	1	Fläche / Länge [m²/m]	11195,9947
		Breite (lineare Abb.) [m]	

Teilflächenbeschreibung

Teilflächentyp		Teilflächen-Nr.	2
Biotoptyp	Ruderalgebüsch (2000)	Biotoptyp	HRR
- Zusatz		- gesetzl. Grundl.	
FFH-LRT		FFH-LRT	
Beschreibung		Entw.potential LRT	
		Hauptfläche	
		Flächenanteil	40 %
		FFH-Unters.Fläche	Nein
		Saatgutfläche	Nein