

# Erhebungsbogen

**B**

<b>Projekt</b>	Biotopkartierung Hamburg	<b>Interne Nr.</b>	60201
		<b>DK5   DK5-GK</b>	<b>7640</b> 7642
<b>Handlungsbedarf</b>	Nein	<b>DK5 - Name</b>	Oldenfelde
<b>Bearbeitung</b>	BRA	<b>Biotop-Nr.   alt</b>	<b>35</b> 81
<b>Räumliche Abbildung</b>	Fläche	<b>Kartierung</b>	06.10.2005
<b>Anzahl Abschnitte</b>	1	<b>Fläche / Länge [m<sup>2</sup>/m]</b>	11489,3135
		<b>Breite (lineare Abb.) [m]</b>	

**Gesetzlicher Schutz**     **kein gesetzl. Schutz**     **kein gesetzlich geschütztes Biotop**     **Schutz nur teilweise**     **Nein**

<b>Gesamtbewertung</b>	6	Wertvoll
– <b>Alter</b>	7	Biotop hohen Alters, 100 bis 200 Jahre
– <b>Belastungsgrad</b>	6	Flächenhaft geringe oder örtlich stärkere oder Vorbelastung mit deutlichem Einfluß
– <b>Ökolog. Funktion</b>	6	Hohe Bedeutung in einem Biotopkomplex, für den lokalen Biotopverbund oder als Puffer
– <b>Seltenheit</b>	6	Seltener Biotoptyp, ohne seltene oder bedrohte Pflges., ungesättigtes Artenspektrum, reliktsische RL-Arten

## Bestandsbeschreibung

In der Regel um 3 bis 4 m hohe Bahnböschung, meistens naturnah bewachsen von älteren Gehölzen bewachsen, darunter Eichen mit Stammdicken von bis zu 60 cm Durchmesser, im Bereich einer kleineren Gartenanlage auch ein bisschen gärtnerisch überprägt, hier mit Vorkommen der Bibernell-Rose und etwas offener. Im übrigen waldartiger Bestand. Im Unterholz häufig mit Jungwuchs von Ahornarten, Holunder und Haselsträuchern. Parallel dazu verläuft ein Wanderweg, der teilweise etwas von der Böschung abgerückt verläuft. Hier sind breitere Gehölzbestände entwickelt. Insgesamt ist der Bewuchs mäßig artenreich, teils natürlich, teils von nicht vollständig heimischen gepflanzten Gehölzen geprägt, struktureich.

## Vorkommen an Biotoptypen

1	TF	Typ	HF	F.Anteil
2	BTYP	Biotoptyp	- gesetzl. Grundl.	
3	Zusatz	Zusatz zum Biotoptypen		
4	LRT	Lebensraumtyp		
1	1		Ja	100 %
2	HHM	Strauch-Baumhecke (2000)		

## Räumliche Lage

<b>Lagebeschreibung</b>	Nördl. Höltigbaum, üdöstlich der Bahn		
<b>Nachbarnutzung/en</b>	Bahn, Gehölze		
<b>Rechtswert (X)</b>	577376	<b>Hochwert (Y)</b>	5941648
<b>Bezirk</b>	Wandsbek	<b>Naturraum</b>	Stapelfelder Jungmoränengebiet (702.00)
<b>Stadtteil (OT-Nr.)</b>	Rahlstedt (526)	<b>Gemarkung</b>	Meiendorf (541)
<b>Digitaler Grünplan</b>	<input type="checkbox"/> <b>Hafengesamtgebiet</b>	<input type="checkbox"/> <b>Ramsargebiet</b>	<input type="checkbox"/> <b>EG-Vogelschutzgeb.</b> <input type="checkbox"/>
<b>Ausgleichsflächen</b>	<input type="checkbox"/> <b>Biosphärenreservat</b>	<input type="checkbox"/> <b>Nationalpark</b>	<input type="checkbox"/>
<b>NSG / ND / LSG</b>	LSG Duvenstedt, Bergstedt, Lemsahl-Mellingstedt, Volksdorf und Rahlstedt [ HH-2009 / Anteil: 2% ], NSG Stellmoorer Tunneltal [ HH-505 / Anteil: 98% ]		
<b>FFH-GEBIET</b>	Stellmoorer Tunneltal/Höltigbaum [ DE 2327-302 / Anteil: 98% ]		
<b>Wasserschutzgebiet</b>			

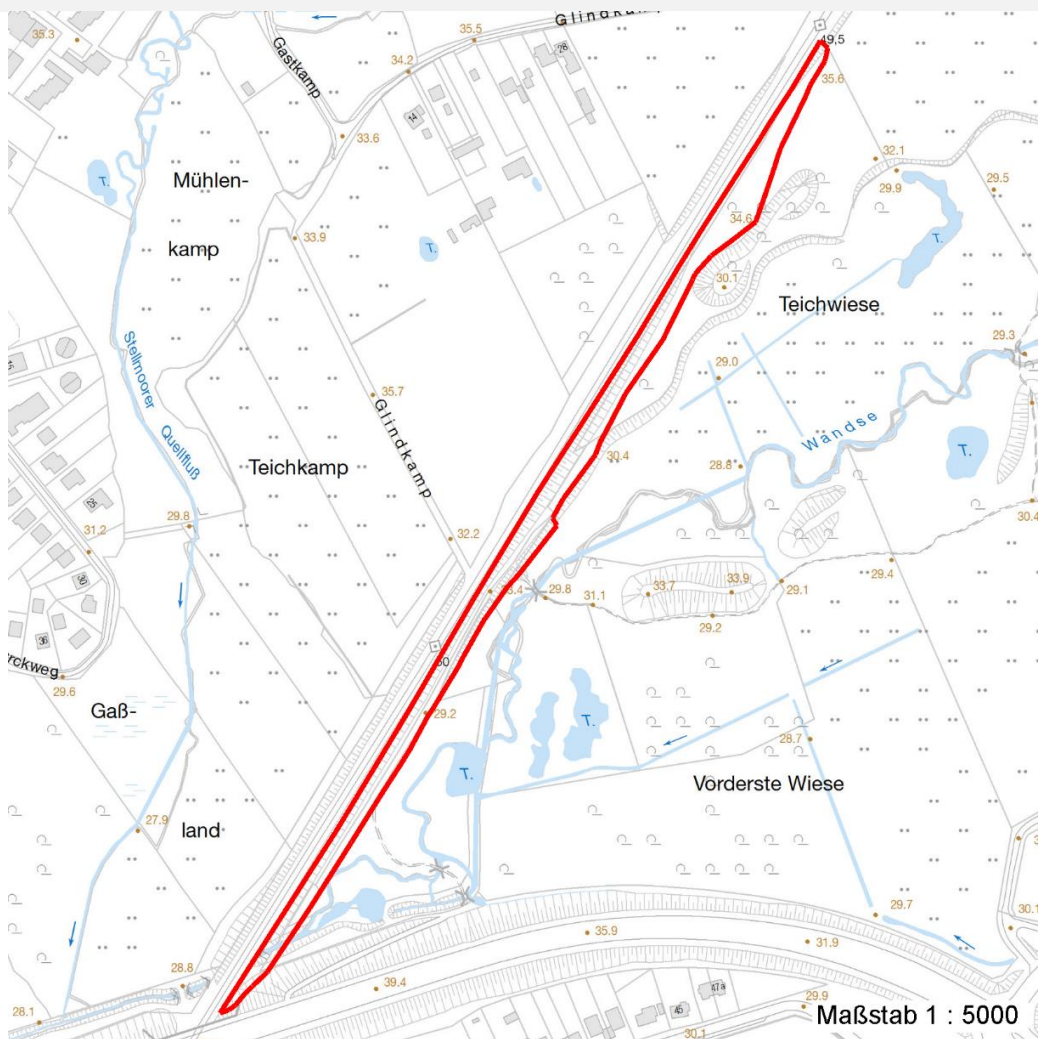
# Erhebungsbogen

**B**

<b>Projekt</b>	Biotopkartierung Hamburg	<b>Interne Nr.</b>	60201
		<b>DK5   DK5-GK</b>	<b>7640</b> 7642
		<b>DK5 - Name</b>	Oldenfelde
<b>Handlungsbedarf</b>	Nein	<b>Biotop-Nr.   alt</b>	<b>35</b> 81
<b>Bearbeitung</b>	BRA	<b>Kartierung</b>	06.10.2005
<b>Räumliche Abbildung</b>	Fläche	<b>Fläche / Länge [m<sup>2</sup>/m]</b>	11489,3135
<b>Anzahl Abschnitte</b>	1	<b>Breite (lineare Abb.) [m]</b>	

## Räumliche Lage

### Karte



## Weitere Erhebungsbögen

Interne Nr.	Interne Nr. Zuordnung	DK5	Biotop-Nr.	Kartierung	Zuordnung	DK5 (GK)	Biotop-Nr. (alt)
60201	60209	7640	35	28.09.1998	K	7642	81
60201	118659	7640	35	09.08.2017	N	7642	81
60201	118659	7640	35	09.08.2017	K	7642	81

Zuordnung: N = nachfolgende Kartierung, K = weitere Kartierungen (zeitlich vorher oder nachher)

## Foto

Interne Nr.	Index	Dateiname	Aufnahmerichtung
12616	0	7640_35_061005_1.JPG	

## Weitere Angaben

Merkmal	Wert
---------	------

## Auswertung

20.04.2020

# Erhebungsbogen

**B**

<b>Projekt</b>	Biotopkartierung Hamburg	<b>Interne Nr.</b>	60201
		<b>DK5   DK5-GK</b>	<b>7640</b> 7642
<b>Handlungsbedarf</b>	Nein	<b>DK5 - Name</b>	Oldenfelde
<b>Bearbeitung</b>	BRA	<b>Biotop-Nr.   alt</b>	<b>35</b> 81
<b>Räumliche Abbildung</b>	Fläche	<b>Kartierung</b>	06.10.2005
<b>Anzahl Abschnitte</b>	1	<b>Fläche / Länge [m<sup>2</sup>/m]</b>	11489,3135
		<b>Breite (lineare Abb.) [m]</b>	

## Weitere Angaben

Merkmal	Wert
Gefährdung / Einflüsse Wertgesichtspunkte	Teils nicht heimische Gehölzzusammensetzung. Struktureich, mäßig artenreich, totholzreich, dicht, als Brutvogelhabitat geeignet, günstige Abschirmung der Naturschutzgebietsflächen gegen die Bahnlinie.
Maßnahmen	Naturferne Gehölze langfristig entfernen und die vollständig heimische Vegetation entwickeln.

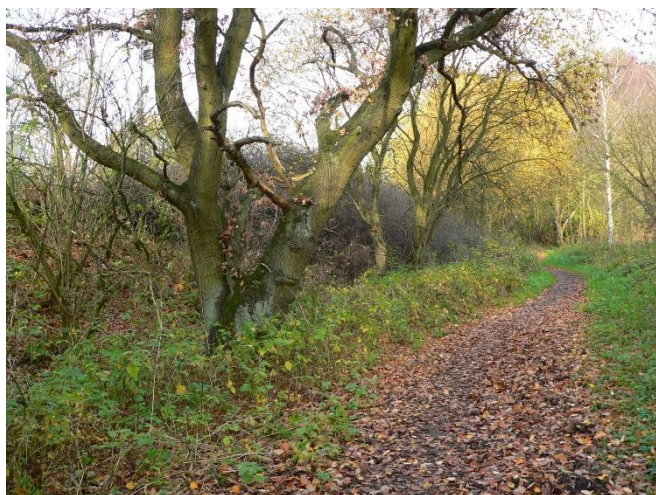
## Foto

**Fotodatei** 7640\_35\_061005\_1.JPG

**Bildbeschreibung**  
**Aufnahmerichtung**

**Fotodatei**

**Bildbeschreibung**  
**Aufnahmerichtung**



## Teilflächenbeschreibung

<b>Teilflächentyp</b>		<b>Teilflächen-Nr.</b>	1
<b>Biototyp</b>	Strauch-Baumhecke (2000)	<b>Biototyp</b>	HHM
- <b>Zusatz</b>		- <b>gesetzl. Grundl.</b>	
<b>FFH-LRT</b>		<b>FFH-LRT</b>	
<b>Beschreibung</b>		<b>Entw.potential LRT</b>	
		<b>Hauptfläche</b>	Ja
		<b>Flächenanteil</b>	100 %
		<b>FFH-Unters.Fläche</b>	Nein
		<b>Saatgutfläche</b>	Nein

# Erhebungsbogen

**B**

<b>Projekt</b>	Biotopkartierung Hamburg	<b>Interne Nr.</b>	60201
		<b>DK5   DK5-GK</b>	<b>7640</b> 7642
<b>Handlungsbedarf</b>	Nein	<b>DK5 - Name</b>	Oldenfelde
<b>Bearbeitung</b>	BRA	<b>Biotop-Nr.   alt</b>	<b>35</b> 81
<b>Räumliche Abbildung</b>	Fläche	<b>Kartierung</b>	06.10.2005
<b>Anzahl Abschnitte</b>	1	<b>Fläche / Länge [m<sup>2</sup>/m]</b>	11489,3135
		<b>Breite (lineare Abb.) [m]</b>	

## Weitere Angaben

Merkmal	Wert
<b>Boden</b>	
Feuchte	6 - mäßig feucht und wechselfeucht
Stickstoffgehalt	8 - sehr stickstoffreich
<b>Standort, Relief</b>	
Belichtung	5 - halbschattig
<b>Veg. - Soziologie</b>	
BfN Schlüssel	19 - Artemisietea (Ausdauernde Stickstoff-Krautfluren) 48.0.01.04 - Pruno-Rubion fruticosi

## Zeigerwerte der Pflanzenartenliste (Auswertung)

<b>Standort</b>	<b>Belichtung</b>	halbschattig	5,2
<b>Boden</b>	<b>Feuchte</b>	mäßig feucht und wechselfeucht	5,8
	<b>Stickstoff (N)</b>	sehr stickstoffreich	7,8
	<b>Reaktion</b>	neutral	7
<b>Vegetation</b>	<b>Mahdverträglichkeit</b>	schnittempfindlich bis mäßig schnittverträglich	4,5
<b>Zeigerwerte</b>	<b>Futterwert</b>	sehr geringwertiges Futter	1,9
	<b>Wechselfeuchteanzeiger</b>		1
	<b>Giftpflanzen</b>		0
	<b>Überschw.anzeiger</b>		1

## Pflanzenartenliste

Gruppe / Pflanzenart	MS	M	W	Vs	St	PA	Ph	Sz	VS	V	G	cf	§	Rote Liste				
														HH	ND	SH	D	
<b>Tracheobionta (Gefäßpflanzen)</b>																		
Acer campestre (Feld-Ahorn)	7	w		-														
Acer platanoides (Spitz-Ahorn)	7	w		-														
Acer pseudoplatanus (Berg-Ahorn)	7	h		-														
Aegopodium podagraria (Giersch)	7	h		-														
Alliaria petiolata (Knoblauchsrauke)	7	w		-														
Alnus glutinosa (Schwarz-Erle)	7	w		-														
Anthriscus sylvestris (Wiesen-Kerbel)	7	w		-														
Calamagrostis epigejos (Land-Reitgras)	7	w		-														
Dryopteris filix-mas (Gewöhnlicher Wurmfarne)	7	w		-														
Euonymus europaeus (Gewöhnliches Pfaffenhütchen)	7	w		-														
Fraxinus excelsior (Gewöhnliche Esche)	7	w		-														
Galium aparine (Kletten-Labkraut)	7	w		-														
Glechoma hederacea (Gundermann)	7	w		-														
Physocarpus opulifolius (Virginia-Blasenspiere)	7	h		-														
Prunus spinosa (Schlehe)	7	w		-														
Quercus robur (Stiel-Eiche)	7	w		-														
Rosa spinosissima (Bibernell-Rose)	7	w		-										1	3			
Rubus caesius (Kratzbeere)	7	w		-														
Rubus fruticosus agg. (Artengruppe Echte Brombeere)	7	w		-														
Rubus idaeus (Himbeere)	7	w		-														
Rumex obtusifolius (Stumpfbblätteriger Ampfer)	7	w		-														

<b>Projekt</b>	Biotopkartierung Hamburg	<b>Interne Nr.</b>	60201
		<b>DK5   DK5-GK</b>	<b>7640</b> 7642
<b>Handlungsbedarf</b>	Nein	<b>DK5 - Name</b>	Oldenfelde
<b>Bearbeitung</b>	BRA	<b>Biotop-Nr.   alt</b>	<b>35</b> 81
<b>Räumliche Abbildung</b>	Fläche	<b>Kartierung</b>	06.10.2005
<b>Anzahl Abschnitte</b>	1	<b>Fläche / Länge [m<sup>2</sup>/m]</b>	11489,3135
		<b>Breite (lineare Abb.) [m]</b>	

## Pflanzenartenliste

Gruppe / Pflanzenart	MS	M	W	Vs	St	PA	Ph	Sz	VS	V	G	cf	§	Rote Liste			
														HH	ND	SH	D
Salix caprea (Sal-Weide)	7	w		-													
Sambucus nigra (Schwarzer Holunder)	7	z		-													
Urtica dioica (Große Brennessel)	7	h		-													
<b>Anzahl Rote Liste Arten</b>															<b>1</b>	<b>1</b>	
<b>Anzahl Arten</b>															<b>24</b>		

MS: Mengensystem; M: Mengenangabe, W: Bewertung der Art (FFH-Monitoring), Vs: Vegetationsschicht, St: Status, PA: Autor Phänologie; Ph: Phänologie, Sz: Soziabilität, VS: Vitalitätssystem; V: Vitalität, G: Geschlecht, cf: unsichere Bestimmung, §: Schutz nach BNatSchG, HH: Rote Liste Hamburg, Nds: Rote Liste Niedersachsen, SH: Rote Liste Schleswig-Holstein, D: Rote Liste Deutschland