

Erhebungsbogen

B

Projekt	Biotopkartierung Hamburg	Interne Nr.	60139
		DK5 DK5-GK	7640 7642
Handlungsbedarf	Nein	DK5 - Name	Oldenfelde
Bearbeitung	MES	Biotop-Nr. alt	27 63
Räumliche Abbildung	Fläche	Kartierung	24.09.1998
Anzahl Abschnitte	1	Fläche / Länge [m²/m]	28095,7551
		Breite (lineare Abb.) [m]	

Gesetzlicher Schutz kein gesetzl. Schutz **kein gesetzlich geschütztes Biotop** **Schutz nur teilweise** **Nein**

Gesamtbewertung	7	Besonders wertvoll
– Alter	6	Biotop mittleren Alters, 50 bis 100 Jahre
– Belastungsgrad	6	Flächenhaft geringe oder örtlich stärkere oder Vorbelastung mit deutlichem Einfluß
– Ökolog. Funktion	6	Hohe Bedeutung in einem Biotopkomplex, für den lokalen Biotopverbund oder als Puffer
– Seltenheit	5	Seltener Biotoptyp, floristisch stark verarmt, ohne seltener Pflges. od. verbr. artenreicher Biotoptyp

Bestandsbeschreibung

Noch vor kurzem mit Schottischen Hochlandrindern stark beweidete Fläche, kurz verbissen, frisch bis mäßig trocken. Zur Wandse hin mit abfallendem Gefälle. Die Fläche zeigt eine ziemlich homogene Vegetationszusammensetzung aus Englischem Raygras, Rotem Straußgras, Weißklee und Gewöhnlicher Quecke. Häufig eingestreut finden sich Kriechender Hahnenfuß und Breitblättriger Wegerich. In Unkrautnestern kommen Wege-Rauke, Gewöhnliche Kratzdistel, Stumpfbältriger Ampfer u.a. vor.

Vorkommen an Biotoptypen

1	TF	Typ	HF	F.Anteil
2	BTYP	Biotoptyp		- gesetzl. Grundl.
3	Zusatz	Zusatz zum Biotoptypen		
4	LRT	Lebensraumtyp		
1	1		Ja	100 %
2	GMZ	Sonstiges mesophiles Grünland (2000)		
3	lw	(gelegentliche) Beweidung (lw)		

Räumliche Lage

Lagebeschreibung	Westlich vom Herdenpfad im NSG Stellmoorer Tunneltal		
Nachbarnutzung/en	Feuchtweide, Knick, Eichengehölz, Weg		
Rechtswert (X)	577671	Hochwert (Y)	5941948
Bezirk	Wandsbek	Naturraum	Stapelfelder Jungmoränengebiet (702.00)
Stadtteil (OT-Nr.)	Rahlstedt (526)	Gemarkung	Meiendorf (541)
Digitaler Grünplan	<input type="checkbox"/> Hafengesamtgebiet	<input type="checkbox"/> Ramsargebiet	<input type="checkbox"/> EG-Vogelschutzgeb.
Ausgleichsflächen	<input type="checkbox"/> Biosphärenreservat	<input type="checkbox"/> Nationalpark	<input type="checkbox"/>
NSG / ND / LSG	NSG Stellmoorer Tunneltal [HH-505 / Anteil: 100%]		
FFH-GEBIET	Stellmoorer Tunneltal/Höltigbaum [DE 2327-302 / Anteil: 100%]		
Wasserschutzgebiet			

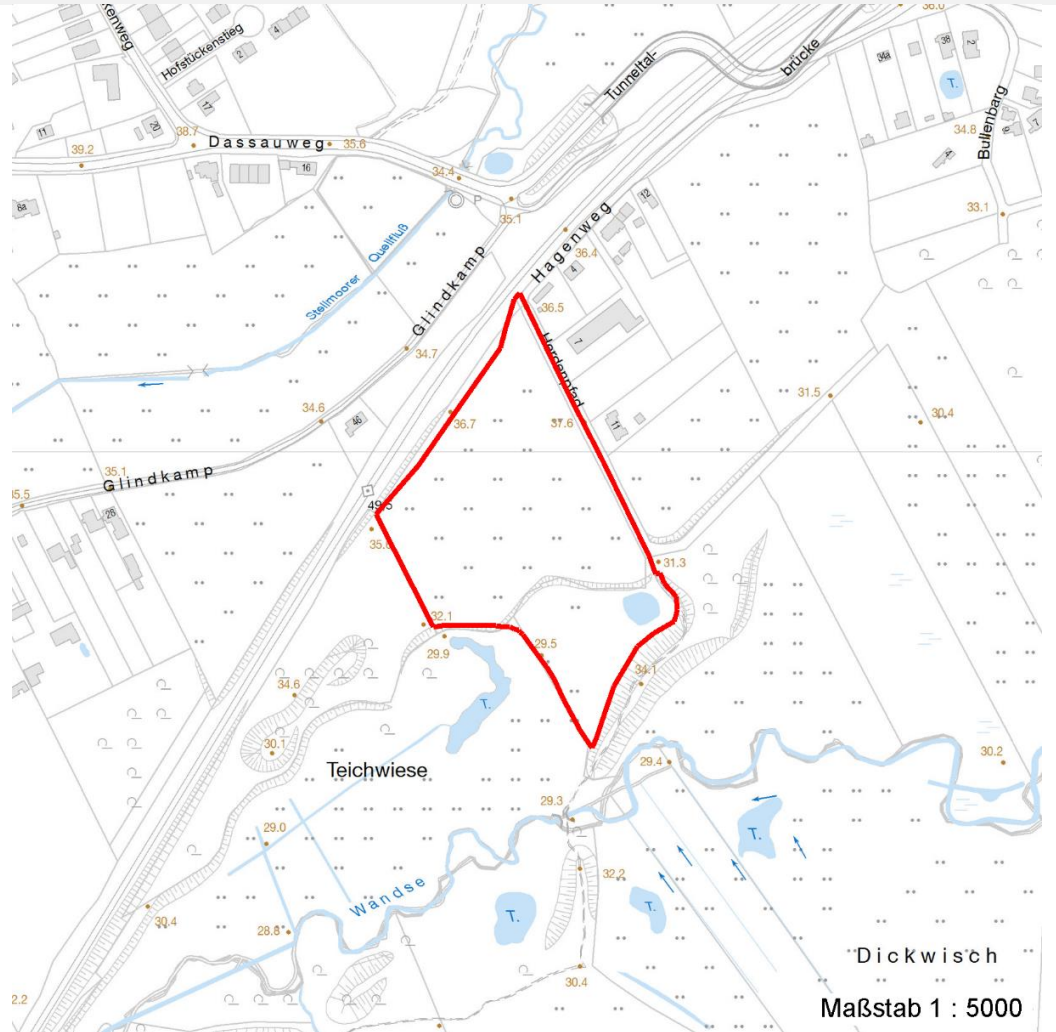
Erhebungsbogen

B

Projekt	Biotopkartierung Hamburg		Interne Nr.	60139
			DK5 DK5-GK	7640 7642
			DK5 - Name	Oldenfelde
Handlungsbedarf	Nein		Biotop-Nr. alt	27 63
Bearbeitung	MES	Kopie	Nein	Kartierung
Räumliche Abbildung	Fläche			24.09.1998
Anzahl Abschnitte	1			Fläche / Länge [m²/m]
				28095,7551
				Breite (lineare Abb.) [m]

Räumliche Lage

Karte



Weitere Erhebungsbögen

Interne Nr.	Interne Nr. Zuordnung	DK5	Biotop-Nr.	Kartierung	Zuordnung	DK5 (GK)	Biotop-Nr. (alt)
60139	60160	7640	27	06.10.2005	K	7642	63
60139	118625	7640	27	19.06.2017	K	7642	63
60139	60158	7640	5	15.07.1987	<	7642	9

Zuordnung: N = nachfolgende Kartierung, K = weitere Kartierungen (zeitlich vorher oder nachher)

Foto

Interne Nr.	Index	Dateiname	Aufnahmerichtung
47201	0	7640_27_240998_1.JPG	

Weitere Angaben

Merkmal	Wert
---------	------

Auswertung

20.04.2020

Erhebungsbogen

B

Projekt	Biotopkartierung Hamburg		Interne Nr.	60139	
			DK5 DK5-GK	7640	7642
Handlungsbedarf	Nein		DK5 - Name	Oldenfelde	
Bearbeitung	MES	Kopie	Nein	Biotop-Nr. alt	27 63
Räumliche Abbildung	Fläche		Kartierung	24.09.1998	
Anzahl Abschnitte	1		Fläche / Länge [m²/m]	28095,7551	
			Breite (lineare Abb.) [m]		

Weitere Angaben

Merkmal	Wert
Gefährdung / Einflüsse	Nutzungsintensivierung
Wertgesichtspunkte	Wichtiger Teilbereich eines grösseren Landschaftskomplexes
	Wichtiger Teilbereich vom NSG Stellmoorer Tunneltal.
Bedeutung für Tiergruppe	Wiesenvögel
Ziele der Entwicklung	Extensive Bewirtschaftung.
Maßnahmen	Extensive Beweidung
Größe	
Breite	150.00 m

Foto

Fotodatei	7640_27_240998_1.JPG	Fotodatei	
Bildbeschreibung	Rinderweide	Bildbeschreibung	
Aufnahmerichtung		Aufnahmerichtung	



Teilflächenbeschreibung

Teilflächentyp		Teilflächen-Nr.	1
Biotoptyp	Sonstiges mesophiles Grünland (2000)	Biotoptyp	GMZ
- Zusatz	(gelegentliche) Beweidung (lw)	- gesetzl. Grundl.	
FFH-LRT		FFH-LRT	
Beschreibung		Entw.potential LRT	
		Hauptfläche	Ja
		Flächenanteil	100 %
		FFH-Unters.Fläche	Nein
		Saatgutfläche	Nein

Weitere Angaben

Merkmal	Wert
Boden	
Feuchte	5 - frisch und mäßig frisch
Stickstoffgehalt	6 - mäßig stickstoffarm bis stickstoffreich
Standort, Relief	
Neigung - Gelände	N3 - mittel geneigt (9-18 %)
Ausrichtung	SE - Südost
Belichtung	8 - sonnig
Luft	keine Besonderheiten
Veg. - Deckg./Ant.	
Gesamt	90 %
1. Krautschicht	90 %

Erhebungsbogen

B

Projekt	Biotopkartierung Hamburg		Interne Nr.	60139
			DK5 DK5-GK	7640 7642
Handlungsbedarf	Nein		DK5 - Name	Oldenfelde
Bearbeitung	MES	Kopie	Biotop-Nr. alt	27 63
Räumliche Abbildung	Fläche	Nein	Kartierung	24.09.1998
Anzahl Abschnitte	1		Fläche / Länge [m²/m]	28095,7551
			Breite (lineare Abb.) [m]	

Zeigerwerte der Pflanzenartenliste (Auswertung)

Standort	Belichtung	halbsonnig	7,5
Boden	Feuchte	frisch und mäßig frisch	4,9
	Stickstoff (N)	mäßig stickstoffarm bis stickstoffreich	6
	Reaktion	schwach sauer	6
Vegetation	Mahdverträglichkeit	gut schnittverträglich	7,2
Zeigerwerte	Futterwert	gute Futterqualität	5,7
	Wechselfeuchteanzeiger		2
	Giftpflanzen		0
	Überschw.anzeiger		0

Pflanzenartenliste

Gruppe / Pflanzenart	MS	M	W	Vs	St	PA	Ph	Sz	VS	V	G	cf	§	Rote Liste			
														HH	ND	SH	D
Tracheobionta (Gefäßpflanzen)																	
Achillea millefolium (Gewöhnliche Schafgarbe)	7	X		-													
Agrostis capillaris (Rotes Straußgras)	7	h		-													
Capsella bursa-pastoris (Gewöhnliches Hirtentäschel)	7	X		-													
Cerastium holosteoides (Gewöhnliches Hornkraut)	7	X		-													
Cirsium arvense (Acker-Kratzdistel)	7	w		-													
Cirsium vulgare (Gewöhnliche Kratzdistel)	7	X		-													
Dactylis glomerata (Wiesen-Knäuelgras)	7	X		-													
Elymus repens (Gewöhnliche Quecke)	7	X		-													
Erodium cicutarium (Gewöhnlicher Reiherschnabel)	7	X		-													
Geranium molle (Weicher Storchschnabel)	7	l		-													
Holcus lanatus (Wolliges Honiggras)	7	X		-													
Lolium perenne (Ausdauerndes Weidelgras)	7	d		-													
Plantago lanceolata (Spitz-Wegerich)	7	X		-													
Plantago major (Breit-Wegerich)	7	X		-													
Poa annua (Einjähriges Rispengras)	7	X		-													
Poa pratensis (Wiesen-Rispengras)	7	X		-													
Poa trivialis (Gewöhnliches Rispengras)	7	X		-													
Polygonum aviculare (Vogel-Knöterich)	7	w		-													
Prunella vulgaris (Kleine Braunelle)	7	w		-													
Ranunculus repens (Kriechender Hahnenfuß)	7	X		-													
Rumex acetosa (Großer Sauerampfer)	7	X		-													
Rumex obtusifolius (Stumpfbblätteriger Ampfer)	7	X		-													
Scorzoneroides autumnalis (Herbst-Löwenzahn)	7	X		-													
Spergula arvensis (Acker-Spörgel)	7	X		-													
Taraxacum sect. Ruderalia (Artengruppe Gemeiner Löwenzahn)	7	X		-										D			
Trifolium repens (Weiß-Klee)	7	X		-													
Tripleurospermum perforatum (Geruchlose Kamille)	7	X		-													
Urtica dioica (Große Brennessel)	7	X		-													
Veronica serpyllifolia (Quendel-Ehrenpreis)	7	X		-													
Viola tricolor (Wildes Stiefmütterchen)	7	X		-													

Erhebungsbogen

B

Projekt	Biotopkartierung Hamburg		Interne Nr.	60139	
			DK5 DK5-GK	7640	7642
Handlungsbedarf	Nein		DK5 - Name	Oldenfelde	
Bearbeitung	MES	Kopie	Biotop-Nr. alt	27	63
Räumliche Abbildung	Fläche		Kartierung	24.09.1998	
Anzahl Abschnitte	1		Fläche / Länge [m²/m]	28095,7551	
			Breite (lineare Abb.) [m]		

Pflanzenartenliste														Rote Liste			
Gruppe / Pflanzenart	MS	M	W	Vs	St	PA	Ph	Sz	VS	V	G	cf	§	HH	ND	SH	D
Anzahl Rote Liste Arten														1			
Anzahl Arten														30			

MS: Mengensystem; M: Mengenangabe, W: Bewertung der Art (FFH-Monitoring), Vs: Vegetationsschicht, St: Status, PA: Autor Phänologie; Ph: Phänologie, Sz: Soziabilität, VS: Vitalitätssystem; V: Vitalität, G: Geschlecht, cf: unsichere Bestimmung, §: Schutz nach BNatSchG, HH: Rote Liste Hamburg, Nds: Rote Liste Niedersachsen, SH: Rote Liste Schleswig-Holstein, D: Rote Liste Deutschland