

Erhebungsbogen

B

Projekt	Biotopkartierung Hamburg	Interne Nr.	60170
		DK5 DK5-GK	7640 7642
Handlungsbedarf	Nein	DK5 - Name	Oldenfelde
Bearbeitung	BRA	Biotop-Nr. alt	24 60
Räumliche Abbildung	Fläche	Kartierung	10.10.2005
Anzahl Abschnitte	2	Fläche / Länge [m²/m]	15838,275
		Breite (lineare Abb.) [m]	

Gesetzlicher Schutz	_ kein gesetzl. Schutz kein gesetzlich geschütztes Biotop	Schutz nur teilweise	Nein
----------------------------	--	-----------------------------	-------------

Gesamtbewertung	5	Noch wertvoll, gut entwicklungsfähig
– Alter	5	Biotop mittleren Alters, 20 bis 50 Jahre
– Belastungsgrad	4	Flächenhaft deutliche Belastung ohne nachh. Schäden
– Ökolog. Funktion	5	Bedeutung in einem Biotopkomplex, für den lokalen Biotopverbund oder als Puffer
– Seltenheit	5	Seltener Biotoptyp, floristisch stark verarmt, ohne seltener Pflges. od. verbr. artenreicher Biotoptyp

Bestandsbeschreibung

Dauerhaft von Pferden beweidetes Grünland. Die Fläche ist stark verunkrautet mit großen Beständen von Acker-Kratzdistel, etwas Brennessel, die dennoch dominierenden Süßgräser verfilzen stark. Die Beweidung hat eventuell erst vor kurzem wieder eingesetzt nach einer längeren Brachepause. Das Gebiet ist gegenüber den benachbarten Flächen leicht aufgehöhht, eventuell aufgeschüttet worden. Die Grünlandvegetation ist nur mäßig artenreich.

Vorkommen an Biotoptypen

1	TF	Typ	HF	F.Anteil
2	BTYP	Biotoptyp		- gesetzl. Grundl.
3	Zusatz	Zusatz zum Biotoptypen		
4	LRT	Lebensraumtyp		
1	1		Ja	100 %
2	GMW	Artenreiche Weide frischer bis mittlerer Standorte (2000)		
3	r	gestört, ruderal (r)		

Räumliche Lage

Lagebeschreibung	Nördl. Höltigbaum, westl. Bahn
Nachbarnutzung/en	Straße mit Böschung, Weiher, Bruchwald, Einfamilienhausbebauung
Rechtswert (X)	576960
Bezirk	Wandsbek
Stadtteil (OT-Nr.)	Rahlstedt (526)
Digitaler Grünplan	<input type="checkbox"/> Hafengesamtgebiet
Ausgleichsflächen	<input type="checkbox"/> Biosphärenreservat
NSG / ND / LSG	<input type="checkbox"/> Nationalpark
FFH-GEBIET	<input type="checkbox"/> EG-Vogelschutzgeb.
Wasserschutzgebiet	<input type="checkbox"/>
	Hochwert (Y) 5941321
	Naturraum Stapelfelder Jungmoränengebiet (702.00)
	Gemarkung Oldenfelde (542)
	Stellmoorer Tunneltal [HH-505 / Anteil: 100%]
	Stellmoorer Tunneltal/Höltigbaum [DE 2327-302 / Anteil: 100%]

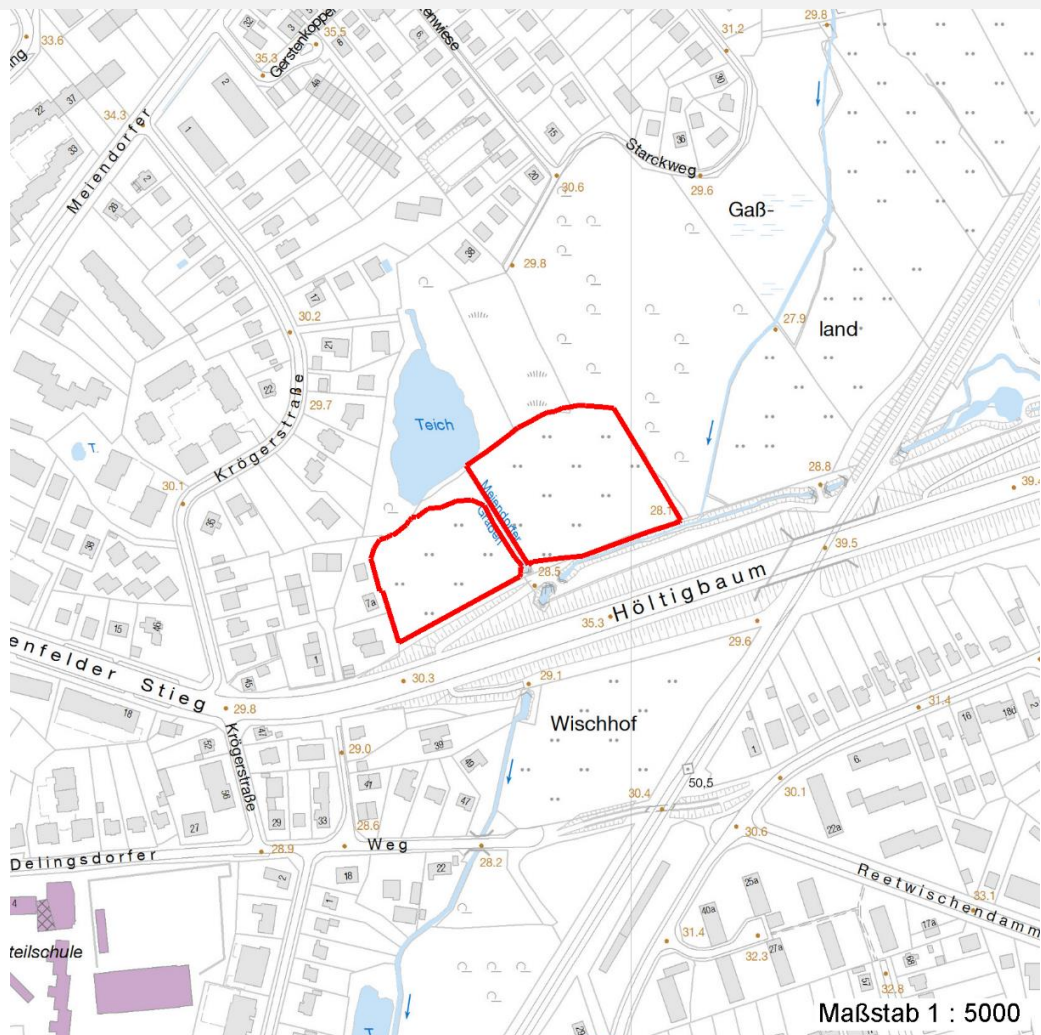
Erhebungsbogen

B

Projekt	Biotopkartierung Hamburg	Interne Nr.	60170
		DK5 DK5-GK	7640 7642
Handlungsbedarf	Nein	DK5 - Name	Oldenfelde
Bearbeitung	BRA	Biotop-Nr. alt	24 60
Räumliche Abbildung	Fläche	Kartierung	10.10.2005
Anzahl Abschnitte	2	Fläche / Länge [m²/m]	15838,275
		Breite (lineare Abb.) [m]	

Räumliche Lage

Karte



Weitere Erhebungsbögen

Interne Nr.	Interne Nr. Zuordnung	DK5	Biotop-Nr.	Kartierung	Zuordnung	DK5 (GK)	Biotop-Nr. (alt)
60170	60157	7640	24	17.09.1998	K	7642	60
60170	118628	7640	517	02.08.2017	N		
60170	118629	7640	518	02.08.2017	N		

Zuordnung: N = nachfolgende Kartierung, K = weitere Kartierungen (zeitlich vorher oder nachher)

Foto

Interne Nr.	Index	Dateiname	Aufnahmerichtung
14055	0	7640_24_101005_1.JPG	
14056	0	7640_24_101005_2.JPG	

Erhebungsbogen

B

Projekt	Biotopkartierung Hamburg	Interne Nr.	60170
		DK5 DK5-GK	7640 7642
Handlungsbedarf	Nein	DK5 - Name	Oldenfelde
Bearbeitung	BRA	Biotop-Nr. alt	24 60
Räumliche Abbildung	Fläche	Kartierung	10.10.2005
Anzahl Abschnitte	2	Fläche / Länge [m²/m]	15838,275
		Breite (lineare Abb.) [m]	

Weitere Angaben

Merkmal	Wert
Auswertung	
Gefährdung / Einflüsse	Eventuell frühere Intensivnutzung, Brache, Verarmung der Bestände.
Wertgesichtspunkte	Eventuell aufwertbar durch Mähwiesennutzung, mäßig artenreich, günstiger Insekten-Lebensraum, zeitweilig vermutlich blütenreicher.
Maßnahmen	Flächen zeitweilig mähen, um Verunkrautung entgegen zu wirken.

Foto

Fotodatei 7640_24_101005_1.JPG

Bildbeschreibung
Aufnahmerichtung



Fotodatei 7640_24_101005_2.JPG

Bildbeschreibung
Aufnahmerichtung



Teilflächenbeschreibung

Teilflächentyp		Teilflächen-Nr.	1
Biotoptyp	Artenreiche Weide frischer bis mittlerer Standorte (2000)	Biotoptyp	GMW
- Zusatz	gestört, ruderal (r)	- gesetzl. Grundl.	
FFH-LRT		FFH-LRT	
Beschreibung		Entw.potential LRT	
		Hauptfläche	Ja
		Flächenanteil	100 %
		FFH-Unters.Fläche	Nein
		Saatgutfläche	Nein

Erhebungsbogen

B

Projekt	Biotopkartierung Hamburg	Interne Nr.	60170
		DK5 DK5-GK	7640 7642
Handlungsbedarf	Nein	DK5 - Name	Oldenfelde
Bearbeitung	BRA	Biotop-Nr. alt	24 60
Räumliche Abbildung	Fläche	Kartierung	10.10.2005
Anzahl Abschnitte	2	Fläche / Länge [m²/m]	15838,275
		Breite (lineare Abb.) [m]	

Weitere Angaben

Merkmal	Wert
Standort, Relief Zusätze - Btyp	-- schlechte Ausprägung (strukturarm, gestört, fragmenthaft, arm an typischen Arten)
Veg. - Soziologie BfN Schlüssel	30.0.02.03 - Cynosurion (Weidelgras-Kammgrasweiden)

Zeigerwerte der Pflanzenartenliste (Auswertung)

Standort	Belichtung	sonnig	7,6
Boden	Feuchte	mäßig feucht und wechselfeucht	6,3
	Stickstoff (N)	mäßig stickstoffarm	5,4
	Reaktion	schwach sauer	6,1
Vegetation	Mahdverträglichkeit	gut schnittverträglich	7,3
Zeigerwerte	Futterwert	ausreichende Futterqualität	5
	Wechselfeuchteanzeiger		8
	Giftpflanzen		1
	Überschw.anzeiger		0

Pflanzenartenliste

Gruppe / Pflanzenart	MS	M	W	Vs	St	PA	Ph	Sz	VS	V	G	cf	§	Rote Liste			
														HH	ND	SH	D
Tracheobionta (Gefäßpflanzen)																	
Achillea millefolium (Gewöhnliche Schafgarbe)	7	w		-													
Agrostis stolonifera (Ausläufer-Straußgras)	7	h		-													
Carex hirta (Behaarte Segge)	7	z		-													
Cerastium holosteoides (Gewöhnliches Hornkraut)	7	w		-													
Cirsium arvense (Acker-Kratzdistel)	7	h		-													
Cirsium vulgare (Gewöhnliche Kratzdistel)	7	w		-													
Dactylis glomerata (Wiesen-Knäuelgras)	7	z		-													
Elymus repens (Gewöhnliche Quecke)	7	z		-													
Festuca rubra (Rot-Schwingel)	7	h		-													
Filipendula ulmaria (Mädesüß)	7	w		-													
Glechoma hederacea (Gundermann)	7	w		-													
Holcus lanatus (Wolliges Honiggras)	7	z		-													
Phalaris arundinacea (Rohr-Glanzgras)	7	w		-													
Poa trivialis (Gewöhnliches Rispengras)	7	z		-													
Potentilla anserina (Gänse-Fingerkraut)	7	w		-													
Ranunculus repens (Kriechender Hahnenfuß)	7	w		-													
Rumex crispus (Krauser Ampfer)	7	w		-													
Rumex obtusifolius (Stumpfbblätteriger Ampfer)	7	w		-													
Senecio jacobaea (Jakobs-Greiskraut)	7	w		-													
Veronica arvensis (Feld-Ehrenpreis)	7	w		-													
Veronica serpyllifolia (Quendel-Ehrenpreis)	7	w		-													

Erhebungsbogen

B

Projekt	Biotopkartierung Hamburg		Interne Nr.	60170	
			DK5 DK5-GK	7640	7642
Handlungsbedarf	Nein		DK5 - Name	Oldenfelde	
Bearbeitung	BRA	Kopie	Biotop-Nr. alt	24	60
Räumliche Abbildung	Fläche		Kartierung	10.10.2005	
Anzahl Abschnitte	2		Fläche / Länge [m²/m]	15838,275	
			Breite (lineare Abb.) [m]		

Pflanzenartenliste

Gruppe / Pflanzenart	MS	M	W	Vs	St	PA	Ph	Sz	VS	V	G	cf	§	Rote Liste			
														HH	ND	SH	D
Anzahl Rote Liste Arten																	
Anzahl Arten														21			

MS: Mengensystem; M: Mengenangabe, W: Bewertung der Art (FFH-Monitoring), Vs: Vegetationsschicht, St: Status, PA: Autor Phänologie; Ph: Phänologie, Sz: Soziabilität, VS: Vitalitätssystem; V: Vitalität, G: Geschlecht, cf: unsichere Bestimmung, §: Schutz nach BNatSchG, HH: Rote Liste Hamburg, Nds: Rote Liste Niedersachsen, SH: Rote Liste Schleswig-Holstein, D: Rote Liste Deutschland