

Erhebungsbogen

B

Projekt	Biotopkartierung Hamburg	Interne Nr.	60120
		DK5 DK5-GK	7640 7642
Handlungsbedarf	Nein	DK5 - Name	Oldenfelde
Bearbeitung	MES	Biotop-Nr. alt	23 59
Räumliche Abbildung	Fläche	Kartierung	14.09.1998
Anzahl Abschnitte	1	Fläche / Länge [m²/m]	26036,1293
		Breite (lineare Abb.) [m]	

Gesetzlicher Schutz **_ kein gesetzl. Schutz kein gesetzlich geschütztes Biotop** **Schutz nur teilweise** **Nein**

Gesamtbewertung	7	Besonders wertvoll
– Alter	5	Biotop mittleren Alters, 20 bis 50 Jahre
– Belastungsgrad	5	Flächenhaft mittlere oder örtlich starke Belastung
– Ökolog. Funktion	7	Sehr hohe Bedeutung in einem Biotopkomplex, für den lokalen Biotopverbund oder als Puffer
– Seltenheit	6	Seltener Biotoptyp, ohne seltene oder bedrohte Pflges., ungesättigtes Artenspektrum, reliktsche RL-Arten

Bestandsbeschreibung

Seit ca. 1-2 Jahren brachliegendes Grünland auf frischen mit mäßig trockenen Standort mit häufig vertretenen Wiesen-Lieschgras und Wolligem Honiggras einerseits und Acker-Kratzdistel andererseits. Im nördlichen Bereich vermehrt Ausläufer-Straußgras wachsend. Eingestreut finden sich zahlreiche Kräuter.

Vorkommen an Biotoptypen

1	TF	Typ	HF	F.Anteil
2	BTYP	Biotoptyp	- gesetzl. Grundl.	
3	Zusatz	Zusatz zum Biotoptypen		
4	LRT	Lebensraumtyp		
1	1		Ja	100 %
2	GMM	Wiesen-Fuchsschwanz-Wiesen (2000)		
3	b	Brache, keine Nutzung (b)		
4	kein LRT	kein Lebensraumtyp nach FFH-Richtlinie		

Räumliche Lage

Lagebeschreibung	Zwischen Glindkamp und Eisenbahnlinie im NSG Stellmoorer Tunneltal		
Nachbarnutzung/en	Knick, Wald, Gartenbrache, Wohnsiedlung.		
Rechtswert (X)	577297	Hochwert (Y)	5941759
Bezirk	Wandsbek	Naturraum	Stapelfelder Jungmoränengebiet (702.00)
Stadtteil (OT-Nr.)	Rahlstedt (526)	Gemarkung	Meiendorf (541)
Digitaler Grünplan	<input type="checkbox"/> Hafengesamtgebiet	<input type="checkbox"/> Ramsargebiet	<input type="checkbox"/> EG-Vogelschutzgeb.
Ausgleichsflächen	<input type="checkbox"/> Biosphärenreservat	<input type="checkbox"/> Nationalpark	<input type="checkbox"/>
NSG / ND / LSG	LSG Duvenstedt, Bergstedt, Lemsahl-Mellingstedt, Volksdorf und Rahlstedt [HH-2009 / Anteil: < 1%], NSG Stellmoorer Tunneltal [HH-505 / Anteil: 100%]		
FFH-GEBIET	Stellmoorer Tunneltal/Höltigbaum [DE 2327-302 / Anteil: 100%]		
Wasserschutzgebiet			

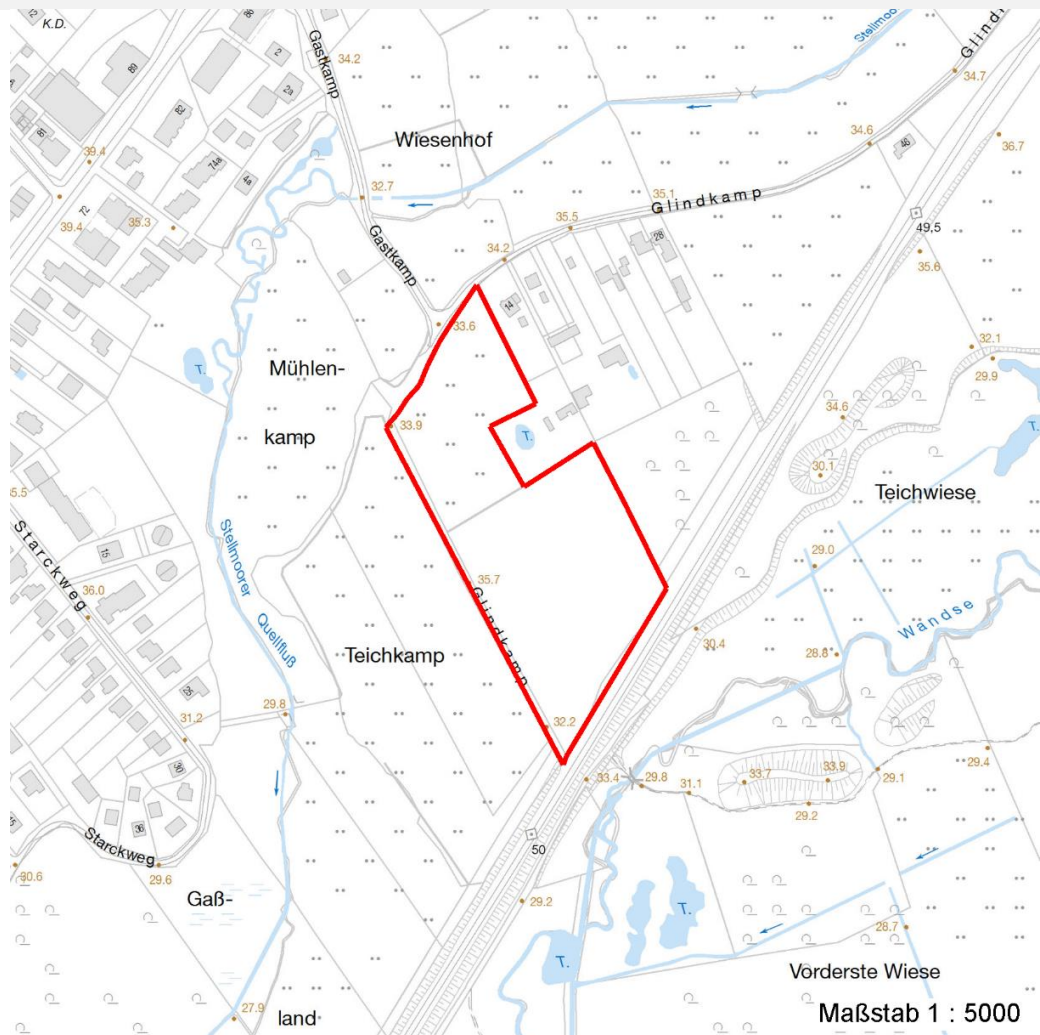
Erhebungsbogen

B

Projekt	Biotopkartierung Hamburg		Interne Nr.	60120
			DK5 DK5-GK	7640 7642
Handlungsbedarf	Nein		DK5 - Name	Oldenfelde
Bearbeitung	MES	Kopie	Nein	Biotop-Nr. alt
Räumliche Abbildung	Fläche			23 59
Anzahl Abschnitte	1			Kartierung
				14.09.1998
				Fläche / Länge [m²/m]
				26036,1293
				Breite (lineare Abb.) [m]

Räumliche Lage

Karte



Weitere Erhebungsbögen

Interne Nr.	Interne Nr. Zuordnung	DK5	Biotop-Nr.	Kartierung	Zuordnung	DK5 (GK)	Biotop-Nr. (alt)
60120	60125	7640	23	10.10.2005	K	7642	59
60120	60158	7640	5	15.07.1987	<	7642	9

Zuordnung: N = nachfolgende Kartierung, K = weitere Kartierungen (zeitlich vorher oder nachher)

Foto

Interne Nr.	Index	Dateiname	Aufnahmerichtung
47198	0	7640_23_140998_1.JPG	

Weitere Angaben

Merkmal	Wert
Auswertung	
Wertgesichtspunkte	Wichtiger Teilbereich des NSG Stellmoorer Tunneltals.

Erhebungsbogen

B

Projekt	Biotopkartierung Hamburg	Interne Nr.	60120
		DK5 DK5-GK	7640 7642
Handlungsbedarf	Nein	DK5 - Name	Oldenfelde
Bearbeitung	MES	Biotop-Nr. alt	23 59
Räumliche Abbildung	Fläche	Kartierung	14.09.1998
Anzahl Abschnitte	1	Fläche / Länge [m²/m]	26036,1293
		Breite (lineare Abb.) [m]	

Weitere Angaben

Merkmal	Wert
zoologisch bedeutsame Strukturen	Wichtiger Teilbereich eines grösseren Landschaftskomplexes
Bedeutung für Tiergruppe	Blütenreiche Fluren Heuschrecken Libellen Insekten, allgemein Spinnen
Ziele der Entwicklung	Pflegemahd
Maßnahmen	Pflegemahd Pflegemahd mit Abtransport der Mähgutes.
Größe	
Breite	100.00 m

Foto

Fotodatei	7640_23_140998_1.JPG	Fotodatei
Bildbeschreibung	Grünlandbrache	Bildbeschreibung
Aufnahmerichtung		Aufnahmerichtung



Teilflächenbeschreibung

Teilflächentyp		Teilflächen-Nr.	1
Biotoptyp	Wiesen-Fuchsschwanz-Wiesen (2000)	Biotoptyp	GMM
- Zusatz	Brache, keine Nutzung (b)	- gesetzl. Grundl.	
FFH-LRT	kein Lebensraumtyp nach FFH-Richtlinie	FFH-LRT	kein LRT
Beschreibung		Entw.potential LRT	
		Hauptfläche	Ja
		Flächenanteil	100 %
		FFH-Unters.Fläche	Nein
		Saatgutfläche	Nein

Erhebungsbogen

B

Projekt	Biotopkartierung Hamburg		Interne Nr.	60120	
			DK5 DK5-GK	7640	7642
Handlungsbedarf	Nein		DK5 - Name	Oldenfelde	
Bearbeitung	MES	Kopie	Nein	Biotop-Nr. alt	23 59
Räumliche Abbildung	Fläche		Kartierung	14.09.1998	
Anzahl Abschnitte	1		Fläche / Länge [m²/m]	26036,1293	
			Breite (lineare Abb.) [m]		

Weitere Angaben

Merkmal	Wert
Boden	
Feuchte	5 - frisch und mäßig frisch
Stickstoffgehalt	6 - mäßig stickstoffarm bis stickstoffreich
Standort, Relief	
Relief	uneben
Neigung - Gelände	N0 - nicht geneigt (<2 %)
Ausrichtung	FL - flach, keine Exposition
Belichtung	7 - halbsonnig
Luft	keine Besonderheiten
Zusätze - Btyp	hm - mosaikartiger Wechsel, hoch- und niederwüchsig
Veg. - Deckg./Ant.	
Gesamt	100 %
1. Krautschicht	100 %

Zeigerwerte der Pflanzenartenliste (Auswertung)

Standort	Belichtung	halbsonnig	7,4
Boden	Feuchte	mäßig feucht und wechselfeucht	6
	Stickstoff (N)	mäßig stickstoffarm bis stickstoffreich	5,8
	Reaktion	schwach sauer	6,2
Vegetation	Mahdverträglichkeit	mäßig bis gut schnittverträglich (erster Schnitt nicht vor Mitte Juni)	6,4
Zeigerwerte	Futterwert	mäßige Futterqualität	4,5
	Wechselfeuchteanzeiger		8
	Giftpflanzen		1
	Überschw.anzeiger		0

Pflanzenartenliste

Gruppe / Pflanzenart	MS	M	W	Vs	St	PA	Ph	Sz	VS	V	G	cf	Rote Liste					
													§	HH	ND	SH	D	
Tracheobionta (Gefäßpflanzen)																		
Agrostis stolonifera (Ausläufer-Straußgras)	7	h		-														
Artemisia vulgaris (Gewöhnlicher Beifuß)	7	w		-														
Asparagus officinalis (Spargel)	7	w		-														
Carex echinata (Stern-Segge)	7	X		-											2		2	
Carex leporina (Hasenfuß-Segge)	7	X		-														
Cerastium holosteoides (Gewöhnliches Hornkraut)	7	X		-														
Cirsium arvense (Acker-Kratzdistel)	7	h		-														
Cirsium vulgare (Gewöhnliche Kratzdistel)	7	X		-														
Dactylis glomerata (Wiesen-Knäuelgras)	7	X		-														
Elymus repens (Gewöhnliche Quecke)	7	X		-														
Epilobium angustifolium (Schmalblättriges Weidenröschen)	7	w		-														
Epilobium montanum (Berg-Weidenröschen)	7	X		-														
Epilobium obscurum (Dunkelgrünes Weidenröschen)	7	w		-											G			V
Equisetum arvense (Acker-Schachtelhalm)	7	X		-														
Erigeron canadensis (Kanadisches Berufkraut)	7	X		-														

Erhebungsbogen

B

Projekt	Biotopkartierung Hamburg		Interne Nr.	60120	
			DK5 DK5-GK	7640	7642
Handlungsbedarf	Nein		DK5 - Name	Oldenfelde	
Bearbeitung	MES	Kopie	Biotop-Nr. alt	23	59
Räumliche Abbildung	Fläche	Nein	Kartierung	14.09.1998	
Anzahl Abschnitte	1		Fläche / Länge [m²/m]	26036,1293	
			Breite (lineare Abb.) [m]		

Pflanzenartenliste

Gruppe / Pflanzenart	MS	M	W	Vs	St	PA	Ph	Sz	VS	V	G	cf	§	Rote Liste				
														HH	ND	SH	D	
Festuca rubra (Rot-Schwengel)	7	h		-														
Galium aparine (Kletten-Labkraut)	7	X		-														
Gnaphalium sylvaticum (Wald-Ruhrkraut)	7	X		-										3				
Heraclium sphondylium (Wiesen-Bärenklau)	7	X		-														
Holcus lanatus (Wolliges Honiggras)	7	h		-														
Hypericum perforatum (Echtes Johanniskraut)	7	X		-														
Juncus effusus (Flatter-Binse)	7	w		-														
Lolium perenne (Ausdauerndes Weidelgras)	7	X		-														
Lotus pedunculatus (Sumpf-Hornklee)	7	l		-													V	
Medicago lupulina (Hopfenklee)	7	X		-														
Oenothera biennis (Gewöhnliche Nachtkerze)	7	w		-														
Phleum pratense (Wiesen-Lieschgras)	7	h		-														
Poa trivialis (Gewöhnliches Rispengras)	7	X		-														
Prunella vulgaris (Kleine Braunelle)	7	X		-														
Quercus robur (Stiel-Eiche)	7	w		K1														
Ranunculus repens (Kriechender Hahnenfuß)	7	X		-														
Rubus fruticosus agg. (Artengruppe Echte Brombeere)	7	X		S														
Rumex acetosa (Großer Sauerampfer)	7	X		-														
Senecio jacobaea (Jakobs-Greiskraut)	7	w		-														
Silene dioica (Rote Lichtnelke)	7	X		-														
Stellaria graminea (Gras-Sternmiere)	7	X		-														
Taraxacum sect. Ruderalia (Artengruppe Gemeiner Löwenzahn)	7	w		-													D	
Urtica dioica (Große Brennnessel)	7	h		-														
Vicia hirsuta (Rauhhaarige Wicke)	7	X		-														
Viola tricolor (Wildes Stiefmütterchen)	7	X		-														
Anzahl Rote Liste Arten														4	2	1		
Anzahl Arten														40				

MS: Mengensystem; M: Mengenangabe, W: Bewertung der Art (FFH-Monitoring), Vs: Vegetationsschicht, St: Status, PA: Autor Phänologie; Ph: Phänologie, Sz: Soziabilität, VS: Vitalitätssystem; V: Vitalität, G: Geschlecht, cf: unsichere Bestimmung, §: Schutz nach BNatSchG, HH: Rote Liste Hamburg, Nds: Rote Liste Niedersachsen, SH: Rote Liste Schleswig-Holstein, D: Rote Liste Deutschland