

Erhebungsbogen

B

Projekt	Biotopkartierung Hamburg	Interne Nr.	60125
		DK5 DK5-GK	7640 7642
Handlungsbedarf	Nein	DK5 - Name	Oldenfelde
Bearbeitung	BRA	Biotop-Nr. alt	23 59
Räumliche Abbildung	Fläche	Kartierung	10.10.2005
Anzahl Abschnitte	1	Fläche / Länge [m²/m]	25167,9468
		Breite (lineare Abb.) [m]	

Gesetzlicher Schutz kein gesetzl. Schutz **kein gesetzlich geschütztes Biotop** **Schutz nur teilweise** **Nein**

Gesamtbewertung	5	Noch wertvoll, gut entwicklungsfähig
– Alter	6	Biotop mittleren Alters, 50 bis 100 Jahre
– Belastungsgrad	5	Flächenhaft mittlere oder örtlich starke Belastung
– Ökolog. Funktion	6	Hohe Bedeutung in einem Biotopkomplex, für den lokalen Biotopverbund oder als Puffer
– Seltenheit	5	Seltener Biotoptyp, floristisch stark verarmt, ohne seltener Pflges. od. verbr. artenreicher Biotoptyp

Bestandsbeschreibung

Großflächig von Pferden beweidetes Grünland, mäßig ruderalisiert, vereinzelt mit Bildung von Herden aus Acker-Kratzdistel und etwas Ampfer. Am Boden bultig, etwas zertreten, trotz der Lage auf einer Geländekuppe recht feucht und durchsetzt von zahlreichen Flutrasenarten, v.a. hohen Anteilen von Kriechendem Hahnenfuß, eventuell wasserstauender, lehmiger Untergrund. Die Vegetation ist derzeit kurzgefressen, in kleineren Teilbereichen noch etwas höherwüchsig von Süßgräsern dominiert und meist vermutlich relativ blütenarm. Der Aufwuchs wirkt mäßig artenreich und mäßig nitrophytisch, eventuell wurde in größerem Umfang gedüngt.

Vorkommen an Biotoptypen

1	TF	Typ	HF	F.Anteil
2	BTYP	Biotoptyp	- gesetzl. Grundl.	
3	Zusatz	Zusatz zum Biotoptypen		
4	LRT	Lebensraumtyp		
1	1		Ja	100 %
2	GMW	Artenreiche Weide frischer bis mittlerer Standorte (2000)		
3	r	gestört, ruderal (r)		

Räumliche Lage

Lagebeschreibung		Hochwert (Y)	5941763
Nachbarnutzung/en		Naturraum	Stapelfelder Jungmoränengebiet (702.00)
Rechtswert (X)	577295	Gemarkung	Meiendorf (541)
Bezirk	Wandsbek	Ramsargebiet	<input type="checkbox"/> EG-Vogelschutzgeb. <input type="checkbox"/>
Stadtteil (OT-Nr.)	Rahlstedt (526)	Nationalpark	<input type="checkbox"/>
Digitaler Grünplan	<input type="checkbox"/> Hafengesamtgebiet		
Ausgleichsflächen	<input type="checkbox"/> Biosphärenreservat		
NSG / ND / LSG	LSG Duvenstedt, Bergstedt, Lemsahl-Mellingstedt, Volksdorf und Rahlstedt [HH-2009 / Anteil: < 1%], NSG Stellmoorer Tunneltal [HH-505 / Anteil: 100%]		
FFH-GEBIET	Stellmoorer Tunneltal/Höltigbaum [DE 2327-302 / Anteil: 100%]		
Wasserschutzgebiet			

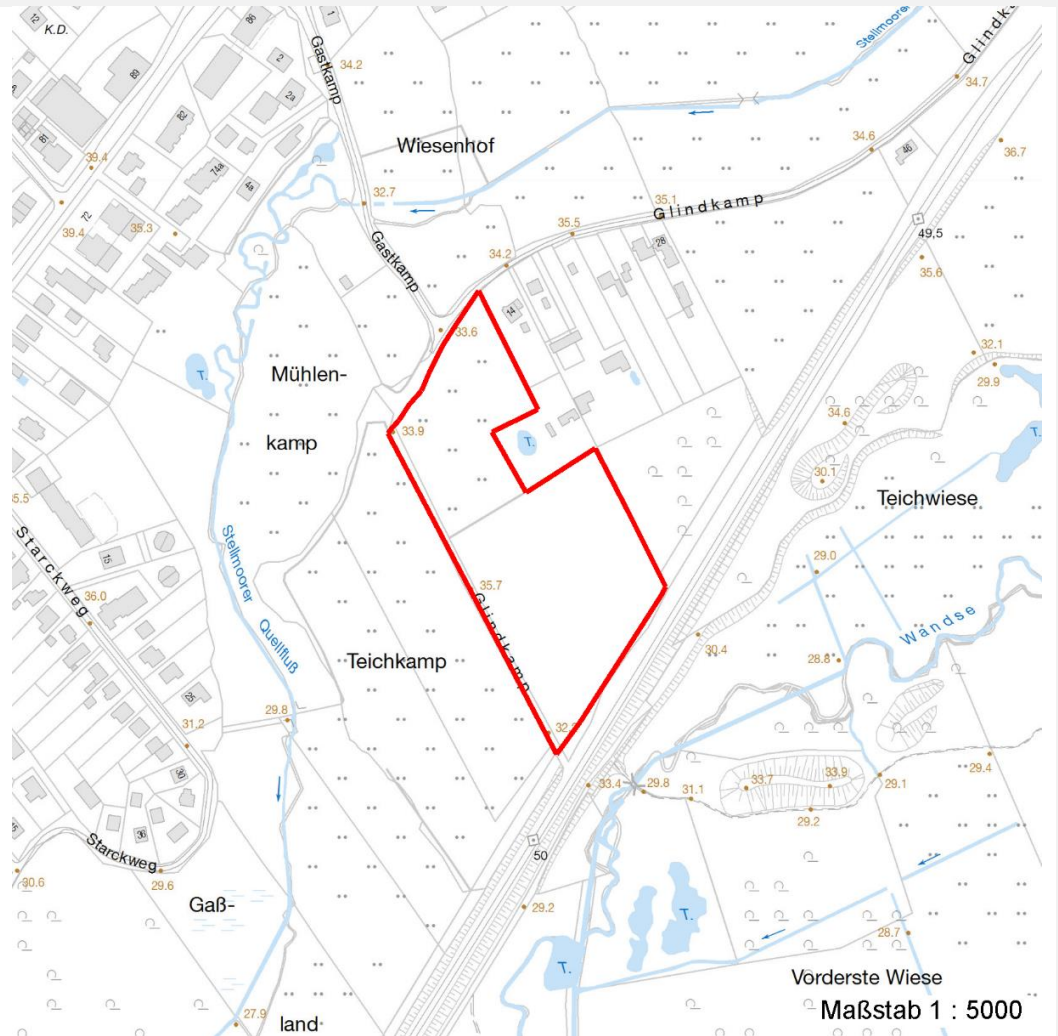
Erhebungsbogen

B

Projekt	Biotopkartierung Hamburg	Interne Nr.	60125
		DK5 DK5-GK	7640 7642
Handlungsbedarf	Nein	DK5 - Name	Oldenfelde
Bearbeitung	BRA	Biotop-Nr. alt	23 59
Räumliche Abbildung	Fläche	Kartierung	10.10.2005
Anzahl Abschnitte	1	Fläche / Länge [m²/m]	25167,9468
		Breite (lineare Abb.) [m]	

Räumliche Lage

Karte



Weitere Erhebungsbögen

Interne Nr.	Interne Nr. Zuordnung	DK5	Biotop-Nr.	Kartierung	Zuordnung	DK5 (GK)	Biotop-Nr. (alt)
60125	60120	7640	23	14.09.1998	K	7642	59
60125	118591	7640	497	09.08.2017	N		
60125	118642	7640	527	09.08.2017	N		
60125	118699	7640	542	09.08.2017	N		

Zuordnung: N = nachfolgende Kartierung, K = weitere Kartierungen (zeitlich vorher oder nachher)

Foto

Interne Nr.	Index	Dateiname	Aufnahmerichtung
14204	0	7640_23_101005_1.JPG	
14205	0	7640_23_101005_2.JPG	

Erhebungsbogen

B

Projekt	Biotopkartierung Hamburg	Interne Nr.	60125
		DK5 DK5-GK	7640 7642
Handlungsbedarf	Nein	DK5 - Name	Oldenfelde
Bearbeitung	BRA	Biotop-Nr. alt	23 59
Räumliche Abbildung	Fläche	Kartierung	10.10.2005
Anzahl Abschnitte	1	Fläche / Länge [m²/m]	25167,9468
		Breite (lineare Abb.) [m]	

Weitere Angaben

Merkmal	Wert
Auswertung	
Gefährdung / Einflüsse	Starke Ruderalisierungstendenzen
Wertgesichtspunkte	Alte Vegetation, relativ arten- und blütenreich; teils magerer, teils feuchter Standort
zoologisch bedeutsame Strukturen	Blütenreiche Fluren
Bedeutung für Tiergruppe	Insekten, allgemein
Maßnahmen	Pflegeschnitte durchführen im Übrigen extensive Nutzung fortsetzen.

Foto

Fotodatei 7640_23_101005_1.JPG

Bildbeschreibung
Aufnahmerichtung



Fotodatei 7640_23_101005_2.JPG

Bildbeschreibung
Aufnahmerichtung



Teilflächenbeschreibung

Teilflächentyp		Teilflächen-Nr.	1
Biotoptyp	Artenreiche Weide frischer bis mittlerer Standorte (2000)	Biotoptyp	GMW
- Zusatz	gestört, ruderal (r)	- gesetzl. Grundl.	
FFH-LRT		FFH-LRT	
Beschreibung		Entw.potential LRT	
		Hauptfläche	Ja
		Flächenanteil	100 %
		FFH-Unters.Fläche	Nein
		Saatgutfläche	Nein

Erhebungsbogen

B

Projekt	Biotopkartierung Hamburg	Interne Nr.	60125
		DK5 DK5-GK	7640 7642
Handlungsbedarf	Nein	DK5 - Name	Oldenfelde
Bearbeitung	BRA	Biotop-Nr. alt	23 59
Räumliche Abbildung	Fläche	Kartierung	10.10.2005
Anzahl Abschnitte	1	Fläche / Länge [m²/m]	25167,9468
		Breite (lineare Abb.) [m]	

Weitere Angaben

Merkmal	Wert
Boden	
Feuchte	6 - mäßig feucht und wechselfeucht
Stickstoffgehalt	5 - mäßig stickstoffarm
Standort, Relief	
Belichtung	7 - halbsonnig
Veg. - Soziologie	
BfN Schlüssel	30.0.02.03 - Cynosurion (Weidelgras-Kammgrasweiden)

Zeigerwerte der Pflanzenartenliste (Auswertung)

Standort	Belichtung	halbsonnig	7,3
Boden	Feuchte	mäßig feucht und wechselfeucht	5,7
	Stickstoff (N)	mäßig stickstoffarm	5,4
	Reaktion	schwach sauer	5,8
Vegetation	Mahdverträglichkeit	gut schnittverträglich	6,9
Zeigerwerte	Futterwert	mäßige Futterqualität	4,5
	Wechselfeuchteanzeiger		8
	Giftpflanzen		2
	Überschw.anzeiger		0

Pflanzenartenliste

Gruppe / Pflanzenart	MS	M	W	Vs	St	PA	Ph	Sz	VS	V	G	cf	§	Rote Liste				
														HH	ND	SH	D	
Tracheobionta (Gefäßpflanzen)																		
Achillea millefolium (Gewöhnliche Schafgarbe)	7	w		-														
Agrostis capillaris (Rotes Straußgras)	7	z		-														
Agrostis stolonifera (Ausläufer-Straußgras)	7	w		-														
Alopecurus pratensis (Wiesen-Fuchsschwanz)	7	w		-														
Anthoxanthum odoratum (Gewöhnliches Ruchgras)	7	w		-														
Arrhenatherum elatius (Glatthafer)	7	w		-														
Artemisia vulgaris (Gewöhnlicher Beifuß)	7	w		-														
Bellis perennis (Ausdauerndes Gänseblümchen)	7	w		-														
Carex hirta (Behaarte Segge)	7	z		-														
Carex leporina (Hasenfuß-Segge)	7	w		-														
Cerastium holosteoides (Gewöhnliches Hornkraut)	7	w		-														
Cirsium arvense (Acker-Kratzdistel)	7	z		-														
Cirsium vulgare (Gewöhnliche Kratzdistel)	7	w		-														
Dactylis glomerata (Wiesen-Knäuelgras)	7	w		-														
Elymus repens (Gewöhnliche Quecke)	7	z		-														
Epilobium ciliatum (Drüsiges Weidenröschen)	7	w		-														
Equisetum arvense (Acker-Schachtelhalm)	7	w		-														
Erigeron canadensis (Kanadisches Berufkraut)	7	w		-														
Festuca rubra (Rot-Schwingel)	7	h		-														
Gnaphalium sylvaticum (Wald-Ruhrkraut)	7	w		-										3				
Heracleum sphondylium (Wiesen-Bärenklau)	7	w		-														

Erhebungsbogen

B

Projekt	Biotopkartierung Hamburg	Interne Nr.	60125
		DK5 DK5-GK	7640 7642
Handlungsbedarf	Nein	DK5 - Name	Oldenfelde
Bearbeitung	BRA	Biotop-Nr. alt	23 59
Räumliche Abbildung	Fläche	Kartierung	10.10.2005
Anzahl Abschnitte	1	Fläche / Länge [m²/m]	25167,9468
		Breite (lineare Abb.) [m]	

Pflanzenartenliste

Gruppe / Pflanzenart	MS	M	W	Vs	St	PA	Ph	Sz	VS	V	G	cf	§	Rote Liste				
														HH	ND	SH	D	
Holcus lanatus (Wolliges Honiggras)	7	z		-														
Hypericum perforatum (Echtes Johanniskraut)	7	w		-														
Hypochaeris radicata (Gewöhnliches Ferkelkraut)	7	w		-														
Juncus effusus (Flutter-Binse)	7	w		-														
Lolium perenne (Ausdauerndes Weidelgras)	7	z		-														
Lotus corniculatus (Gewöhnlicher Hornklee)	7	w		-														V
Lotus pedunculatus (Sumpf-Hornklee)	7	w		-														V
Medicago lupulina (Hopfenklee)	7	w		-														
Pastinaca sativa (Pastinak)	7	w		-														
Phleum pratense (Wiesen-Lieschgras)	7	z		-														
Poa trivialis (Gewöhnliches Rispengras)	7	z		-														
Prunella vulgaris (Kleine Braunelle)	7	w		-														
Quercus robur (Stiel-Eiche)	7	w		-														
Ranunculus repens (Kriechender Hahnenfuß)	7	z		-														
Rubus fruticosus agg. (Artengruppe Echte Brombeere)	7	w		-														
Rumex acetosa (Großer Sauerampfer)	7	z		-														
Rumex crispus (Krauser Ampfer)	7	w		-														
Rumex obtusifolius (Stumpfbältriger Ampfer)	7	w		-														
Scrophularia nodosa (Knotige Braunwurz)	7	w		-														
Senecio jacobaea (Jakobs-Greiskraut)	7	w		-														
Stellaria graminea (Gras-Sternmiere)	7	w		-														
Taraxacum spec. (Löwenzahn)	7	w		-														
Trifolium repens (Weiß-Klee)	7	z		-														
Vicia hirsuta (Rauhhaarige Wicke)	7	w		-														
Anzahl Rote Liste Arten														1	2			
Anzahl Arten														45				

MS: Mengensystem; M: Mengenangabe, W: Bewertung der Art (FFH-Monitoring), Vs: Vegetationsschicht, St: Status, PA: Autor Phänologie; Ph: Phänologie, Sz: Soziabilität, VS: Vitalitätssystem; V: Vitalität, G: Geschlecht, cf: unsichere Bestimmung, §: Schutz nach BNatSchG, HH: Rote Liste Hamburg, Nds: Rote Liste Niedersachsen, SH: Rote Liste Schleswig-Holstein, D: Rote Liste Deutschland