

# Erhebungsbogen

**B**

<b>Projekt</b>	Biotopkartierung Hamburg	<b>Interne Nr.</b>	60431
		<b>DK5   DK5-GK</b>	<b>7640</b> 7642
<b>Handlungsbedarf</b>	Nein	<b>DK5 - Name</b>	Oldenfelde
<b>Bearbeitung</b>	MES	<b>Biotop-Nr.   alt</b>	<b>229</b> 77
<b>Räumliche Abbildung</b>	Linie	<b>Kartierung</b>	21.09.1998
<b>Anzahl Abschnitte</b>	1	<b>Fläche / Länge [m²/m]</b>	161,857
		<b>Breite (lineare Abb.) [m]</b>	

<b>Gesetzlicher Schutz</b>	§ 14 (2) 2.2 Knicks	<b>Schutz nur teilweise</b>	Nein
----------------------------	---------------------	-----------------------------	------

<b>Gesamtbewertung</b>	6 Wertvoll
– <b>Alter</b>	5 Biotop mittleren Alters, 20 bis 50 Jahre
– <b>Belastungsgrad</b>	5 Flächenhaft mittlere oder örtlich starke Belastung
– <b>Ökolog. Funktion</b>	7 Sehr hohe Bedeutung in einem Biotopkomplex, für den lokalen Biotopverbund oder als Puffer
– <b>Seltenheit</b>	5 Seltener Biotoptyp, floristisch stark verarmt, ohne seltener Pflges. od. verbr. artenreicher Biotoptyp

## Bestandsbeschreibung

Baum-und gebüscharmer Knickrest am Glindkamp mit abschnittsweise über 1m hohem, 2m breitem Wall, der durch eine üppig wachsende, relativ artenreiche Bodenvegetation gekennzeichnet ist. Stellenweise jüngere, gepflanzte Stiel-Eichen dienen als spärliche Überhälter.

Strauchschicht meistens aus Brombeeren und Himbeeren. Wegen der Besonnung mit üppiger Bodenvegetation aus hohen Ruderalfluren, in den fleckenweise Brennesseln, Beifuß und Quecken vorherrschen, daneben Glatthafer, Rainfarn, Goldrute, Knautgras, auf trockenen, sonnenexponierten Wallseiten finden sich auch Schaf-Schwingel, Berg-Sandglöckchen, Kleiner Ampfer, Wald-Platterbse.

Auf Pollen und Nektar angewiesene Insektenarten finden ein reiches Nahrungsangebot.

## Vorkommen an Biotoptypen

1	TF	Typ	HF	F.Anteil
2	BTYP	Biotoptyp	- gesetzl. Grundl.	
3	Zusatz	Zusatz zum Biotoptypen		
4	LRT	Lebensraumtyp		
1	1		Ja	100 %
2	HWD	Degenerierter Knick (2000)		

## Räumliche Lage

<b>Lagebeschreibung</b>	Am Glindkamp	<b>Hochwert (Y)</b>	5941681
<b>Nachbarnutzung/en</b>	Grünland, unbefestigter Weg.	<b>Naturraum</b>	Stapelfelder Jungmoränengebiet (702.00)
<b>Rechtswert (X)</b>	577286	<b>Gemarkung</b>	Meiendorf (541)
<b>Bezirk</b>	Wandsbek	<b>Ramsargebiet</b>	<input type="checkbox"/> <b>EG-Vogelschutzgeb.</b> <input type="checkbox"/>
<b>Stadtteil (OT-Nr.)</b>	Rahlstedt (526)	<b>Nationalpark</b>	<input type="checkbox"/>
<b>Digitaler Grünplan</b>	<input type="checkbox"/> <b>Hafengesamtgebiet</b>		
<b>Ausgleichsflächen</b>	<input type="checkbox"/> <b>Biosphärenreservat</b>		
<b>NSG / ND / LSG</b>	NSG Stellmoorer Tunneltal [ HH-505 / Anteil: 100% ]		
<b>FFH-GEBIET</b>	Stellmoorer Tunneltal/Höltigbaum [ DE 2327-302 / Anteil: 100% ]		
<b>Wasserschutzgebiet</b>			

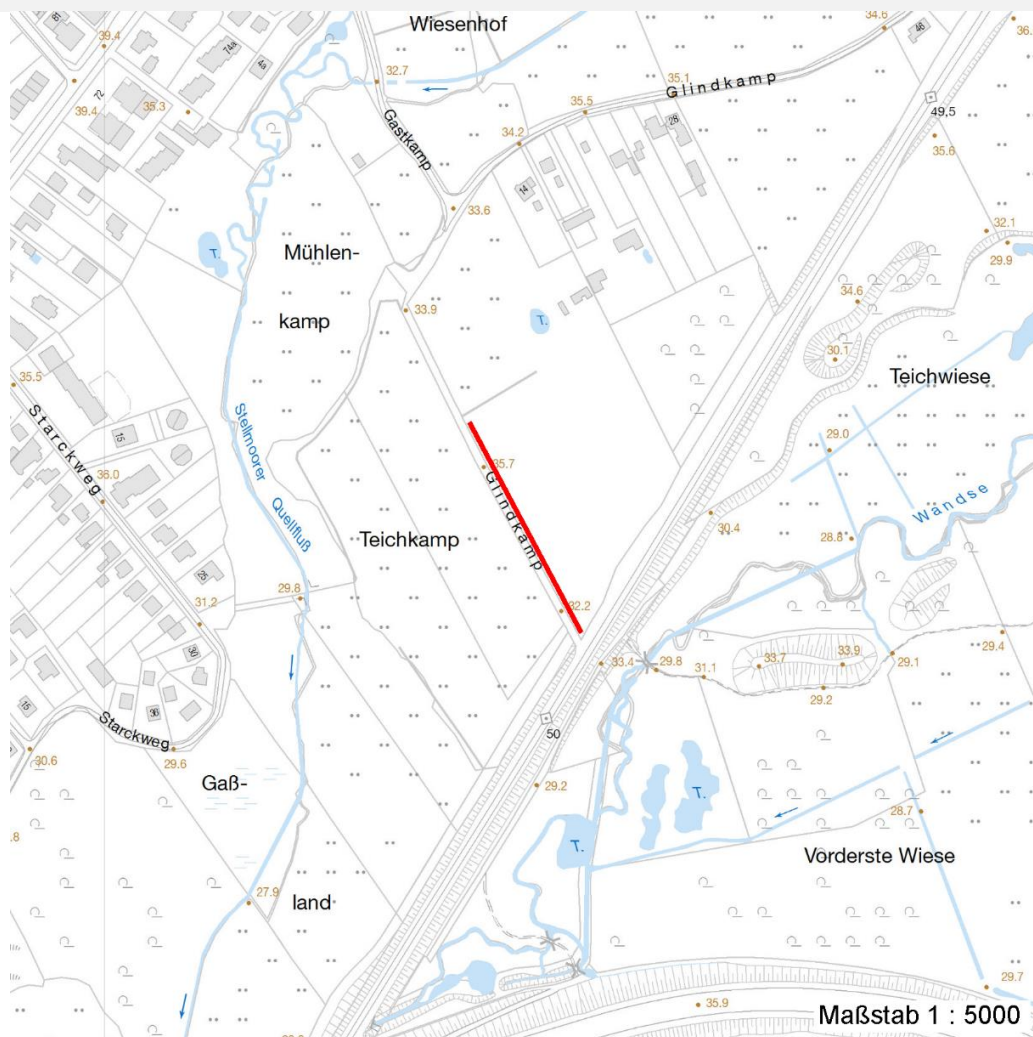
# Erhebungsbogen

**B**

<b>Projekt</b>	Biotopkartierung Hamburg	<b>Interne Nr.</b>	60431
		<b>DK5   DK5-GK</b>	7640 7642
		<b>DK5 - Name</b>	Oldenfelde
<b>Handlungsbedarf</b>	Nein	<b>Biotop-Nr.   alt</b>	229 77
<b>Bearbeitung</b>	MES	<b>Kartierung</b>	21.09.1998
<b>Räumliche Abbildung</b>	Linie	<b>Fläche / Länge [m<sup>2</sup>/m]</b>	161,857
<b>Anzahl Abschnitte</b>	1	<b>Breite (lineare Abb.) [m]</b>	

## Räumliche Lage

### Karte



## Weitere Erhebungsbögen

Interne Nr.	Interne Nr. Zuordnung	DK5	Biotop-Nr.	Kartierung	Zuordnung	DK5 (GK)	Biotop-Nr. (alt)
60431	60404	7640	234	10.10.2005	N	7642	136
60431	74226	9999	3560	15.07.1987	<	7642	16

Zuordnung: N = nachfolgende Kartierung, K = weitere Kartierungen (zeitlich vorher oder nachher)

## Foto

Interne Nr.	Index	Dateiname	Aufnahmerichtung
30861	0	7640_229_210998_1.JPG	

## Weitere Angaben

Merkmal	Wert
<b>Auswertung</b>	
Wertgesichtspunkte	Artenreich

# Erhebungsbogen

**B**

<b>Projekt</b>	Biotopkartierung Hamburg	<b>Interne Nr.</b>	60431
		<b>DK5   DK5-GK</b>	<b>7640</b> 7642
<b>Handlungsbedarf</b>	Nein	<b>DK5 - Name</b>	Oldenfelde
<b>Bearbeitung</b>	MES	<b>Biotop-Nr.   alt</b>	<b>229</b> 77
<b>Räumliche Abbildung</b>	Linie	<b>Kartierung</b>	21.09.1998
<b>Anzahl Abschnitte</b>	1	<b>Fläche / Länge [m<sup>2</sup>/m]</b>	161,857
		<b>Breite (lineare Abb.) [m]</b>	

## Weitere Angaben

Merkmal	Wert
zoologisch bedeutsame Strukturen	Wichtiger Teilbereich vom NSG Stellmoorer Tunneltal.
Bedeutung für Tiergruppe	Reste von kulturhistorisch typischen Strukturen
	Blütenreiche Fluren
	Blütenbesuchende Insekten
	Insekten
Ziele der Entwicklung	Nachpflanzung knicktypischer Sträucher.
Maßnahmen	An- bzw. Nachpflanzung von Bäumen (die als Überhälter dienen)
	An- bzw. Nachpflanzung standortgerechter Sträucher
	Knickpflege

## Foto

<b>Fotodatei</b>	7640_229_210998_1.JPG	<b>Fotodatei</b>
<b>Bildbeschreibung</b>	Knickrest am Glindkamp	<b>Bildbeschreibung</b>
<b>Aufnahmerichtung</b>		<b>Aufnahmerichtung</b>



## Teilflächenbeschreibung

<b>Teilflächentyp</b>		<b>Teilflächen-Nr.</b>	1
<b>Biotoptyp</b>	Degenerierter Knick (2000)	<b>Biotoptyp</b>	HWD
- <b>Zusatz</b>		- <b>gesetzl. Grundl.</b>	
<b>FFH-LRT</b>		<b>FFH-LRT</b>	
<b>Beschreibung</b>		<b>Entw.potential LRT</b>	
		<b>Hauptfläche</b>	Ja
		<b>Flächenanteil</b>	100 %
		<b>FFH-Unters.Fläche</b>	Nein
		<b>Saatgutfläche</b>	Nein

# Erhebungsbogen

**B**

<b>Projekt</b>	Biotopkartierung Hamburg	<b>Interne Nr.</b>	60431
		<b>DK5   DK5-GK</b>	<b>7640</b> 7642
<b>Handlungsbedarf</b>	Nein	<b>DK5 - Name</b>	Oldenfelde
<b>Bearbeitung</b>	MES	<b>Biotop-Nr.   alt</b>	<b>229</b> 77
<b>Räumliche Abbildung</b>	Linie	<b>Kartierung</b>	21.09.1998
<b>Anzahl Abschnitte</b>	1	<b>Fläche / Länge [m<sup>2</sup>/m]</b>	161,857
		<b>Breite (lineare Abb.) [m]</b>	

## Weitere Angaben

Merkmal	Wert
<b>Boden</b>	
Feuchte	5 - frisch und mäßig frisch
Stickstoffgehalt	7 - stickstoffreich
<b>Standort, Relief</b>	
Relief	Wall
Belichtung	7 - halbsonnig
Luft	keine Besonderheiten
<b>Veg. - Deckg./Ant.</b>	
1. Baumschicht	10 %
Strauchschicht	15 %
1. Krautschicht	90 %

## Zeigerwerte der Pflanzenartenliste (Auswertung)

<b>Standort</b>	<b>Belichtung</b>	halbsonnig	7,3
<b>Boden</b>	<b>Feuchte</b>	frisch und mäßig frisch	5,3
	<b>Stickstoff (N)</b>	stickstoffreich	6,8
	<b>Reaktion</b>	neutral	6,7
<b>Vegetation</b>	<b>Mahdverträglichkeit</b>	mäßig schnittverträglich (erster Schnitt nicht vor 1. Juli)	4,8
<b>Zeigerwerte</b>	<b>Futterwert</b>	mäßige Futterqualität	4,4
	<b>Wechselfeuchteanzeiger</b>		2
	<b>Giftpflanzen</b>		0
	<b>Überschw.anzeiger</b>		1

## Pflanzenartenliste

Gruppe / Pflanzenart	MS	M	W	Vs	St	PA	Ph	Sz	VS	V	G	cf	§	Rote Liste			
														HH	ND	SH	D
<b>Tracheobionta (Gefäßpflanzen)</b>																	
Aegopodium podagraria (Giersch)	7	X		K1													
Agrostis capillaris (Rotes Straußgras)	7	X		K1													
Agrostis gigantea (Riesen-Straußgras)	7	X		K1													
Alnus incana (Grau-Erle)	7	X		S													
Anthriscus sylvestris (Wiesen-Kerbel)	7	X		K1													
Arrhenatherum elatius (Glatthafer)	7	h		K1													
Artemisia vulgaris (Gewöhnlicher Beifuß)	7	w		K1													
Calystegia sepium (Zaun-Winde)	7	X		K1													
Chelidonium majus (Schöllkraut)	7	X		K1													
Cirsium arvense (Acker-Kratzdistel)	7	X		K1													
Convallaria majalis (Maiglöckchen)	7	w		K1													
Convolvulus arvensis (Acker-Winde)	7	w		K1													
Corylus avellana (Haselnuss)	7	X		S													
Crataegus monogyna (Eingrifflicher Weißdorn)	7	w		S													
Dactylis glomerata (Wiesen-Knäuelgras)	7	X		K1													
Elymus repens (Gewöhnliche Quecke)	7	h		K1													
Epilobium ciliatum (Drüsiges Weidenröschen)	7	w		K1													
Equisetum arvense (Acker-Schachtelhalm)	7	w		K1													
Festuca ovina (Schaf-Schwingel)	7	w		K1									V	V	V		
Galeopsis bifida (Zweispaltiger Hohlzahn)	7	w		K1													

# Erhebungsbogen

# B

<b>Projekt</b>	Biotopkartierung Hamburg		<b>Interne Nr.</b>	60431	
			<b>DK5   DK5-GK</b>	<b>7640</b>	7642
<b>Handlungsbedarf</b>	Nein		<b>DK5 - Name</b>	Oldenfelde	
<b>Bearbeitung</b>	MES	<b>Kopie</b>	<b>Biotop-Nr.   alt</b>	<b>229</b>	77
<b>Räumliche Abbildung</b>	Linie	Nein	<b>Kartierung</b>	21.09.1998	
<b>Anzahl Abschnitte</b>	1		<b>Fläche / Länge [m<sup>2</sup>/m]</b>	161,857	
			<b>Breite (lineare Abb.) [m]</b>		

## Pflanzenartenliste

Gruppe / Pflanzenart	MS	M	W	Vs	St	PA	Ph	Sz	VS	V	G	cf	§	Rote Liste				
														HH	ND	SH	D	
Galium aparine (Kletten-Labkraut)	7	w		K1														
Holcus mollis (Weiches Honiggras)	7	X		K1														
Hypericum perforatum (Echtes Johanniskraut)	7	X		K1														
Impatiens parviflora (Kleinblütiges Springkraut)	7	X		K1														
Jasione montana montana (Berg-Sandglöckchen)	7	w		K1														
Lamium album (Weiße Taubnessel)	7	w		K1														
Lathyrus sylvestris (Wilde Platterbse)	7	w		K1												3		
Lolium perenne (Ausdauerndes Weidelgras)	7	X		K1														
Plantago major (Breit-Wegerich)	7	X		K1														
Poa pratensis (Wiesen-Rispengras)	7	X		K1														
Poa trivialis (Gewöhnliches Rispengras)	7	X		K1														
Quercus robur (Stiel-Eiche)	7	X		B1														
Rubus fruticosus agg. (Artengruppe Echte Brombeere)	7	h		S														
Rubus idaeus (Himbeere)	7	h		S														
Rumex acetosella (Kleiner Sauerampfer)	7	w		K1														
Sambucus nigra (Schwarzer Holunder)	7	X		S														
Saponaria officinalis (Echtes Seifenkraut)	7	X		K1														
Silene latifolia alba (Weiße Lichtnelke)	7	X		K1														
Solidago canadensis (Kanadische Goldrute)	7	X		K1														
Solidago gigantea (Riesen-Goldrute)	7	X		K1														
Symphoricarpos albus (Schneebeere)	7	h		S														
Syringa vulgaris (Gewöhnlicher Flieder)	7	X		S														
Tanacetum vulgare (Rainfarn)	7	X		K1														
Urtica dioica (Große Brennessel)	7	h		K1														
Vicia cracca agg. (Artengruppe Vogel-Wicke)	7	X		K1														
Vicia sativa (Saat-Wicke)	7	X		K1														D
<b>Anzahl Rote Liste Arten</b>														<b>2</b>	<b>2</b>	<b>1</b>		
<b>Anzahl Arten</b>														<b>46</b>				

MS: Mengensystem; M: Mengenangabe, W: Bewertung der Art (FFH-Monitoring), Vs: Vegetationsschicht, St: Status, PA: Autor Phänologie; Ph: Phänologie, Sz: Soziabilität, VS: Vitalitätssystem; V: Vitalität, G: Geschlecht, cf: unsichere Bestimmung, §: Schutz nach BNatSchG, HH: Rote Liste Hamburg, Nds: Rote Liste Niedersachsen, SH: Rote Liste Schleswig-Holstein, D: Rote Liste Deutschland