

Erhebungsbogen

B

Projekt	Biotopkartierung Hamburg	Interne Nr.	60411
		DK5 DK5-GK	7640 7642
Handlungsbedarf	Nein	DK5 - Name	Oldenfelde
Bearbeitung	MES	Biotop-Nr. alt	222 68
Räumliche Abbildung	Linie	Kartierung	11.09.1998
Anzahl Abschnitte	2	Fläche / Länge [m²/m]	756,37
		Breite (lineare Abb.) [m]	,6

Gesetzlicher Schutz	§ 30 (2) 1.1 Natürliche oder naturnahe Fließgewässer	Schutz nur teilweise	Ja
----------------------------	---	-----------------------------	-----------

Gesamtbewertung	7	Besonders wertvoll
– Alter	8	Biotop hohen Alters, 200 bis 500 Jahre
– Belastungsgrad	6	Flächenhaft geringe oder örtlich stärkere oder Vorbelastung mit deutlichem Einfluß
– Ökolog. Funktion	8	Wertbestimmender Bestandteil eines wertvollen Biotopkomplexes oder für den regionalen Biotopverbund.
– Seltenheit	6	Seltener Biotoptyp, ohne seltene oder bedrohte Pflges., ungesättigtes Artenspektrum, reliktsiche RL-Arten

Bestandsbeschreibung

Begradigter Stellmoorer Quellfluß im NSG Stellmoorer Tunneltal, innerhalb von Wiesen und Weiden längslaufend (Teilfläche 68.01 und 68.02), streckenweise renaturiert worden (siehe Biotop Nr.69). Ca. 0,4m - 1m breit, in einigen Bereichen fast zugewachsen, unterschiedliche Fließgeschwindigkeiten (von keiner Strömung bis relativ schnell fließend). Meist gut ausgebildete Ufervegetation aus stellenweise häufig Aufrechter Berle, Wasser-Minze, Großem Schwaden, Bittersüßem Nachtschatten, Rauhaarigem Weidenröschen, Rohr-Glanzgras, Mädesüß und Kriechenden Hahnenfuß. In einigen Bereichen stark durch Tritt oder Verbiß vom Weidevieh geschädigt und Tränke genutzt. Nur ganz vereinzelt Schwarz-Erlen am Ufer. Kurzzeitig mal verrohrt.

Vorkommen an Biotoptypen

1	TF	Typ	HF	F.Anteil
2	BTYP	Biotoptyp	- gesetzl. Grundl.	
3	Zusatz	Zusatz zum Biotoptypen		
4	LRT	Lebensraumtyp		
1	1		Ja	100 %
2	FBM	Bach, naturnah mit Beeinträchtigungen/Verbauungen (2000)		
3	I3	Lauf streckenweise begradigt (I3)		
4	kein LRT	kein Lebensraumtyp nach FFH-Richtlinie		

Räumliche Lage

Lagebeschreibung	Stellmoorer Quellfluß		
Nachbarnutzung/en	Wiesen und Weiden.		
Rechtswert (X)	577094	Hochwert (Y)	5941569
Bezirk	Wandsbek	Naturraum	Stapelfelder Jungmoränengebiet (702.00)
Stadtteil (OT-Nr.)	Rahlstedt (526)	Gemarkung	Meiendorf (541)
Digitaler Grünplan	<input type="checkbox"/> Hafengesamtgebiet	<input type="checkbox"/> Ramsargebiet	<input type="checkbox"/> EG-Vogelschutzgeb.
Ausgleichsflächen	<input checked="" type="checkbox"/> Biosphärenreservat	<input type="checkbox"/> Nationalpark	<input type="checkbox"/>
NSG / ND / LSG	NSG Stellmoorer Tunneltal [HH-505 / Anteil: 100%]		
FFH-GEBIET	Stellmoorer Tunneltal/Höltigbaum [DE 2327-302 / Anteil: 100%]		
Wasserschutzgebiet			

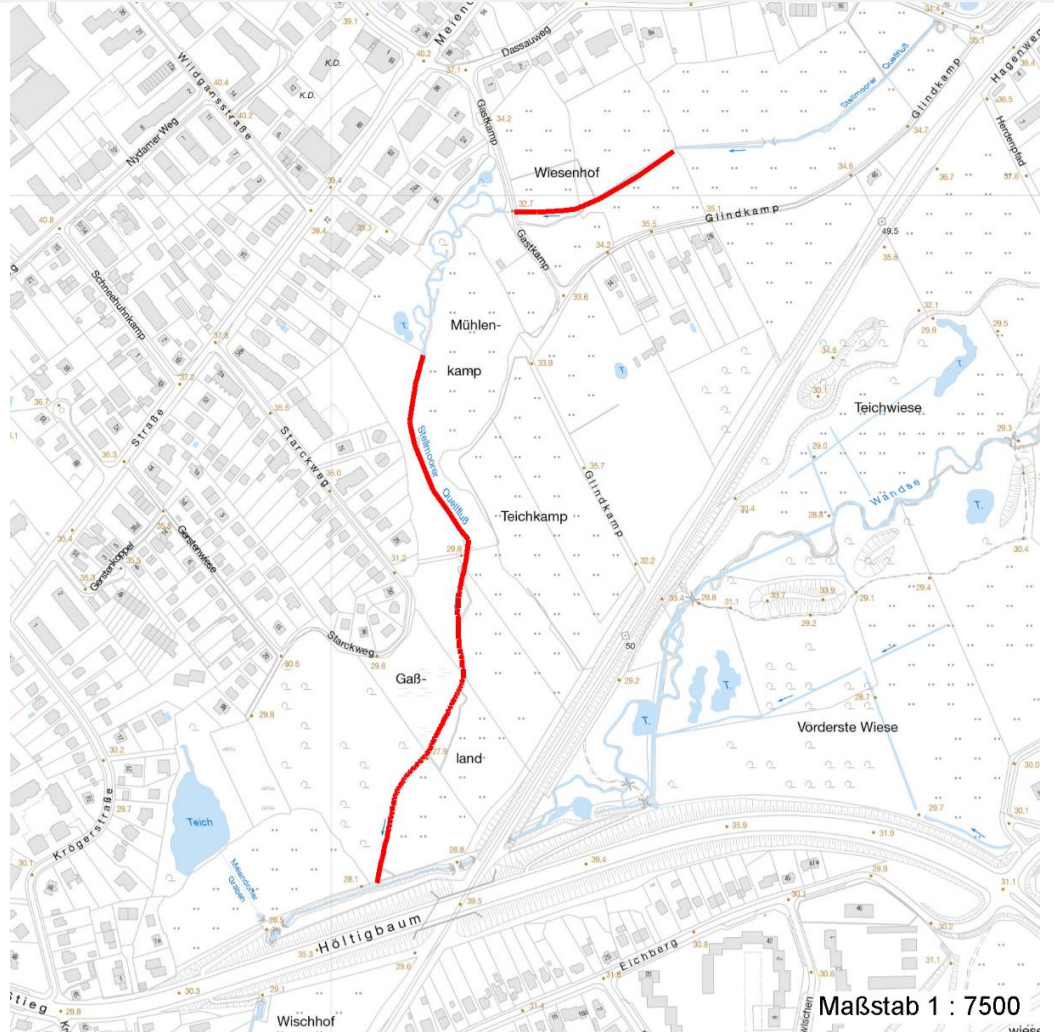
Erhebungsbogen

B

Projekt	Biotopkartierung Hamburg		Interne Nr.	60411
			DK5 DK5-GK	7640 7642
			DK5 - Name	Oldenfelde
Handlungsbedarf	Nein		Biotop-Nr. alt	222 68
Bearbeitung	MES	Kopie	Nein	Kartierung
Räumliche Abbildung	Linie			11.09.1998
Anzahl Abschnitte	2			Fläche / Länge [m²/m]
				756,37
				Breite (lineare Abb.) [m]
				,6

Räumliche Lage

Karte



Weitere Erhebungsbögen

Interne Nr.	Interne Nr. Zuordnung	DK5	Biotop-Nr.	Kartierung	Zuordnung	DK5 (GK)	Biotop-Nr. (alt)
60411	60412	7640	222	10.10.2005	K	7642	68
60411	118674	7640	222	22.06.2017	K	7642	68
60411	74220	9999	3526	15.07.1987	<	7642	10

Zuordnung: N = nachfolgende Kartierung, K = weitere Kartierungen (zeitlich vorher oder nachher)

Foto

Interne Nr.	Index	Dateiname	Aufnahmerichtung
47256	0	7640_222_110998_1.JPG	
47257	0	7640_222_110998_2.JPG	

Erhebungsbogen

B

Projekt	Biotopkartierung Hamburg	Interne Nr.	60411
		DK5 DK5-GK	7640 7642
Handlungsbedarf	Nein	DK5 - Name	Oldenfelde
Bearbeitung	MES	Biotop-Nr. alt	222 68
Räumliche Abbildung	Linie	Kartierung	11.09.1998
Anzahl Abschnitte	2	Fläche / Länge [m²/m]	756,37
		Breite (lineare Abb.) [m]	,6

Weitere Angaben

Merkmal	Wert
Auswertung	
Gefährdung / Einflüsse	Nutzungsintensivierung der Wiesen und Weiden würden sich auf den Stellmoorer Quellfluß stark negativ auswirken.
Wertgesichtspunkte	Betonung von Topographie und Naturraum Wichtiger Teilbereich eines grösseren Landschaftskomplexes Wertvolle(r) Feuchtbiotop(e) Wichtiger Teilbereich des NSG Stellmoorer Tunneltal.
zoologisch bedeutsame Strukturen	Blütenreiche Fluren Spinnennetze
Bedeutung für Tiergruppe	Blütenbesuchende Insekten Spinnen Tagfalter
Maßnahmen	Absperrern, Einzäunen - 1.6 Innerhalb der Vieh-Weiden die Einzäunung des Baches reparieren oder neu anlegen.

Foto

Fotodatei	7640_222_110998_1.JPG	Fotodatei	7640_222_110998_2.JPG
Bildbeschreibung	Stellmoorer Quellfluß; östlich vom Gastkamp	Bildbeschreibung	Stellmoorer Quellfluß; innerhalb vom Biotop Nr.56
Aufnahmerichtung		Aufnahmerichtung	



Teilflächenbeschreibung

Teilflächentyp		Teilflächen-Nr.	1
Biotoptyp	Bach, naturnah mit Beeinträchtigungen/Verbauungen (2000)	Biotoptyp	FBM
- Zusatz	Lauf streckenweise begradigt (I3)	- gesetzl. Grundl.	kein LRT
FFH-LRT Beschreibung	kein Lebensraumtyp nach FFH-Richtlinie	FFH-LRT	kein LRT
		Entw.potential LRT	
		Hauptfläche	Ja
		Flächenanteil	100 %
		FFH-Unters.Fläche	Nein
		Saatgutfläche	Nein

Erhebungsbogen

B

Projekt	Biotopkartierung Hamburg		Interne Nr.	60411	
			DK5 DK5-GK	7640	7642
Handlungsbedarf	Nein		DK5 - Name	Oldenfelde	
Bearbeitung	MES	Kopie	Biotop-Nr. alt	222	68
Räumliche Abbildung	Linie	Nein	Kartierung	11.09.1998	
Anzahl Abschnitte	2		Fläche / Länge [m²/m]	756,37	
			Breite (lineare Abb.) [m]	,6	

Weitere Angaben

Merkmal	Wert
Boden	
Feuchte	9 - sehr naß
Stickstoffgehalt	7 - stickstoffreich
Gebietszuordnung	
Gebietsbezeichnung	Stellmoorer Quellfluß
Gewässer	
Böschungshöhe	1.00 m
Gewässertiefe	0.10 m
Länge	750.00 m
Breite	0.60 m
Wasserführung	w - wechselnde Wasserstände
Strömung	r - ruhig fließend
Trübung	m - mittlere Trübung
Färbung	bräunlich
Geruch	ohne Besonderheit
Standort, Relief	
Böschungsneigung	steil - 1:1 bis 1:2
Belichtung	8 - sonnig
Luft	keine Besonderheiten
Zusätze - Btyp	l0 - Lauf teilweise verrohrt
Veg. - Deckg./Ant.	
Gesamt	99 %
Strauchschicht	3 %
1. Krautschicht	99 %

Zeigerwerte der Pflanzenartenliste (Auswertung)

Standort	Belichtung	sonnig	8
Boden	Feuchte	sehr naß	9,4
	Stickstoff (N)	stickstoffreich	7,1
	Reaktion	schwach basisch	7,6
Vegetation	Mahdverträglichkeit	schnittempfindlich bis mäßig schnittverträglich	4,2
Zeigerwerte	Futterwert	geringwertiges Futter	2,9
	Wechselfeuchteanzeiger		8
	Giftpflanzen		2
	Überschw.anzeiger		6

Pflanzenartenliste

Gruppe / Pflanzenart	MS	M	W	Vs	St	PA	Ph	Sz	VS	V	G	cf	§	Rote Liste				
														HH	ND	SH	D	
Tracheobionta (Gefäßpflanzen)																		
Agrostis stolonifera (Ausläufer-Straußgras)	7	X		-														
Alnus glutinosa (Schwarz-Erle)	7	X		B2														
Alnus glutinosa (Schwarz-Erle)	7	X		S														
Berula erecta (Aufrechte Berle)	7	h		-														
Callitriche spec. (Wasserstern)	7	X		-														
Carex acutiformis (Sumpf-Segge)	7	X		-														

Erhebungsbogen

B

Projekt	Biotopkartierung Hamburg		Interne Nr.	60411	
			DK5 DK5-GK	7640	7642
Handlungsbedarf	Nein		DK5 - Name	Oldenfelde	
Bearbeitung	MES	Kopie	Biotop-Nr. alt	222	68
Räumliche Abbildung	Linie	Nein	Kartierung	11.09.1998	
Anzahl Abschnitte	2		Fläche / Länge [m²/m]	756,37	
			Breite (lineare Abb.) [m]	,6	

Pflanzenartenliste

Gruppe / Pflanzenart	MS	M	W	Vs	St	PA	Ph	Sz	VS	V	G	cf	Rote Liste					
													§	HH	ND	SH	D	
Carex paniculata (Rispen-Segge)	7	X		-														
Epilobium hirsutum (Zottiges Weidenröschen)	7	X		-														
Festuca arundinacea (Rohr-Schwingel)	7	X		-														
Filipendula ulmaria (Mädesüß)	7	X		-														
Glyceria maxima (Wasser-Schwaden)	7	h		-														
Iris pseudacorus (Gelbe Schwertlilie)	7	X		-										b				
Juncus effusus (Flatter-Binse)	7	X		-														
Lycopus europaeus (Gewöhnlicher Wolfstrapp)	7	X		-														
Mentha aquatica (Wasser-Minze)	7	X		-														
Myosotis scorpioides (Sumpf-Vergissmeinnicht)	7	X		-													V	
Persicaria hydropiper (Wasserpfeffer)	7	X		-														
Phalaris arundinacea (Rohr-Glanzgras)	7	X		-														
Phragmites australis (Schilf)	7	X		-														
Ranunculus repens (Kriechender Hahnenfuß)	7	X		-														
Rumex hydrolapathum (Fluss-Ampfer)	7	X		-														
Solanum dulcamara (Bittersüßer Nachtschatten)	7	X		-														
Stellaria media (Vogelmiere)	7	X		-														
Typha latifolia (Breitblättriger Rohrkolben)	7	X		-														
Urtica dioica (Große Brennessel)	7	X		-														
Valeriana officinalis (Echter Baldrian)	7	X		-													D	D
Anzahl Rote Liste Arten																		
Anzahl Arten																	25	

MS: Mengensystem; M: Mengenangabe, W: Bewertung der Art (FFH-Monitoring), Vs: Vegetationsschicht, St: Status, PA: Autor Phänologie; Ph: Phänologie, Sz: Soziabilität, VS: Vitalitätssystem; V: Vitalität, G: Geschlecht, cf: unsichere Bestimmung, §: Schutz nach BNatSchG, HH: Rote Liste Hamburg, Nds: Rote Liste Niedersachsen, SH: Rote Liste Schleswig-Holstein, D: Rote Liste Deutschland