

Erhebungsbogen

B

Projekt	Biotopkartierung Hamburg	Interne Nr.	60415
		DK5 DK5-GK	7640 7642
Handlungsbedarf	Nein	DK5 - Name	Oldenfelde
Bearbeitung	BRA	Biotop-Nr. alt	217 1
Räumliche Abbildung	Linie	Kartierung	01.10.2005
Anzahl Abschnitte	1	Fläche / Länge [m²/m]	423,131
		Breite (lineare Abb.) [m]	

Gesetzlicher Schutz **kein gesetzl. Schutz** **kein gesetzlich geschütztes Biotop** **Schutz nur teilweise** **Nein**

Gesamtbewertung	6	Wertvoll
– Alter	8	Biotop hohen Alters, 200 bis 500 Jahre
– Belastungsgrad	4	Flächenhaft deutliche Belastung ohne nachh. Schäden
– Ökolog. Funktion	6	Hohe Bedeutung in einem Biotopkomplex, für den lokalen Biotopverbund oder als Puffer
– Seltenheit	5	Seltener Biotoptyp, floristisch stark verarmt, ohne seltener Pflges. od. verbr. artenreicher Biotoptyp

Bestandsbeschreibung

Relikt eines alten, landschaftstypischen Knicks inmitten eines Gewerbegebietes mit kaum noch erkennbarem Wall entlang einer flachen Geländekante jedoch mit gebietstypischer, recht gleichförmiger Gehölzschicht ist vor längerer Vergangenheit vermutlich zurückgestutzt worden: es sind keine alten Überhälter vorhanden, jüngere, teils mehrstämmige Stieleichen bilden jedoch zusammen mit mesophilem Gebüsch aus Hasel, Weißdorn und Hainbuchen einen dichten Bestand. Die Stammdicken liegen in der Regel unter 0,3 m. Die Krautvegetation ist mäßig artenreich, teils typisch für einen älteren bodensauren Standort, teils ruderal geprägt mit höheren Anteilen von Giersch. Der Knick ist z. T. gärtnerisch überprägt.

Vorkommen an Biotoptypen

1	TF	Typ	HF	F.Anteil
2	BTYP	Biotoptyp		- gesetzl. Grundl.
3	Zusatz	Zusatz zum Biotoptypen		
4	LRT	Lebensraumtyp		
1	1		Ja	100 %
2	HWM	Strauch-Baum-Knick (2000)		
3	kd	degenerierter Knickwall (kd)		

Räumliche Lage

Lagebeschreibung	Östl. Bargkoppelstieg	Hochwert (Y)	5941792
Nachbarnutzung/en	Gewerbe	Naturraum	Stapelfelder Jungmoränengebiet (702.00)
Rechtswert (X)	576328	Gemarkung	Meiendorf (541)
Bezirk	Wandsbek	Ramsargebiet	<input type="checkbox"/> EG-Vogelschutzgeb. <input type="checkbox"/>
Stadtteil (OT-Nr.)	Rahlstedt (526)	Nationalpark	<input type="checkbox"/>
Digitaler Grünplan	<input type="checkbox"/> Hafengesamtgebiet		
Ausgleichsflächen NSG / ND / LSG	<input checked="" type="checkbox"/> Biosphärenreservat		
FFH-GEBIET			
Wasserschutzgebiet			

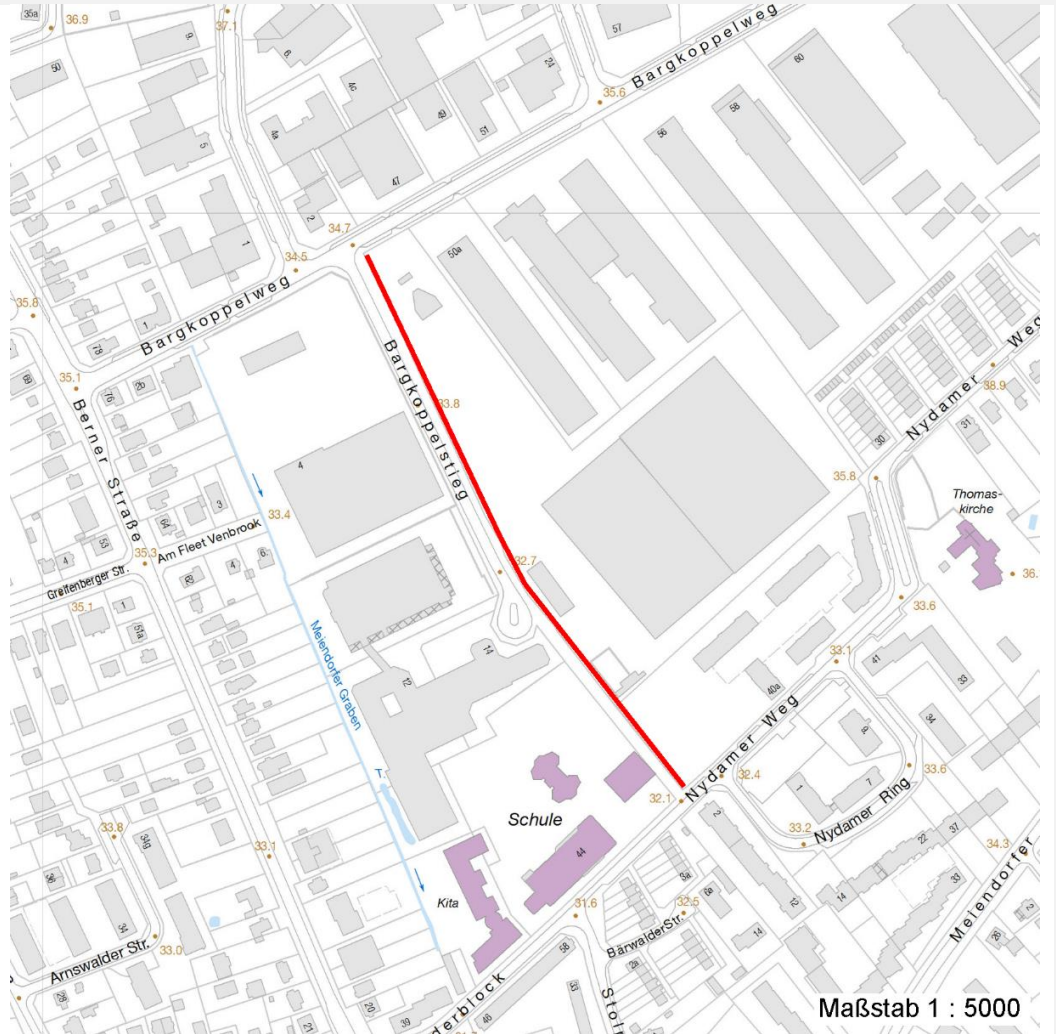
Erhebungsbogen

B

Projekt	Biotopkartierung Hamburg		Interne Nr.	60415	
			DK5 DK5-GK	7640	7642
Handlungsbedarf	Nein		DK5 - Name	Oldenfelde	
Bearbeitung	BRA	Kopie Ja	Biotop-Nr. alt	217	1
Räumliche Abbildung	Linie		Kartierung	01.10.2005	
Anzahl Abschnitte	1		Fläche / Länge [m²/m]	423,131	
			Breite (lineare Abb.) [m]		

Räumliche Lage

Karte



Weitere Erhebungsbögen

Interne Nr.	Interne Nr. Zuordnung	DK5	Biotop-Nr.	Kartierung	Zuordnung	DK5 (GK)	Biotop-Nr. (alt)
60415	60414	7640	217	04.10.1998	K	7642	1
60415	118681	7640	217	18.09.2017	N	7642	1
60415	118681	7640	217	18.09.2017	K	7642	1

Zuordnung: N = nachfolgende Kartierung, K = weitere Kartierungen (zeitlich vorher oder nachher)

Weitere Angaben

Merkmal	Wert
Auswertung	
Gefährdung / Einflüsse	Gärtnerische Einflüsse, isolierte Lage
Wertgesichtspunkte	Vernetzungselement; dichtes Gebüsch, landschaftsgliedernd, kulturhistorisch bedeutsames Relikt
zoologisch bedeutsame Strukturen	Dichte spontane Gebüsch

Erhebungsbogen

B

Projekt	Biotopkartierung Hamburg	Interne Nr.	60415
		DK5 DK5-GK	7640 7642
Handlungsbedarf	Nein	DK5 - Name	Oldenfelde
Bearbeitung	BRA	Biotop-Nr. alt	217 1
Räumliche Abbildung	Linie	Kartierung	01.10.2005
Anzahl Abschnitte	1	Fläche / Länge [m²/m]	423,131
		Breite (lineare Abb.) [m]	

Weitere Angaben

Merkmal	Wert
Bedeutung für Tiergruppe	Insekten Vögel
Ziele der Entwicklung Maßnahmen	Erhaltung des Knicks. Fremdgehölze entfernen, Knickcharakter erhalten

Teilflächenbeschreibung

Teilflächentyp		Teilflächen-Nr.	1
Biotoptyp	Strauch-Baum-Knick (2000)	Biotoptyp	HWM
- Zusatz	degenerierter Knickwall (kd)	- gesetzl. Grundl.	
FFH-LRT		FFH-LRT	
Beschreibung		Entw.potential LRT	
		Hauptfläche	Ja
		Flächenanteil	100 %
		FFH-Unters.Fläche	Nein
		Saatgutfläche	Nein

Weitere Angaben

Merkmal	Wert
Boden	
Feuchte	5 - frisch und mäßig frisch
Stickstoffgehalt	6 - mäßig stickstoffarm bis stickstoffreich
Standort, Relief	
Belichtung	7 - halbsonnig
Veg. - Soziologie	
BfN Schlüssel	19 - Artemisietea (Ausdauernde Stickstoff-Krautfluren) 48.0.04.02 - Carpinion (Hainbuchen-Mischwälder)

Zeigerwerte der Pflanzenartenliste (Auswertung)

Standort	Belichtung	halbsonnig bis halbschattig	6,3
Boden	Feuchte	frisch und mäßig frisch	5,5
	Stickstoff (N)	mäßig stickstoffarm bis stickstoffreich	6,3
	Reaktion	mäßig sauer	5,4
Vegetation	Mahdverträglichkeit	schnittempfindlich bis mäßig schnittverträglich	4,1
Zeigerwerte	Futterwert	geringwertiges Futter	3,1
	Wechselfeuchteanzeiger		4
	Giftpflanzen		1
	Überschw.anzeiger		1

Pflanzenartenliste

Gruppe / Pflanzenart	MS	M	W	Vs	St	PA	Ph	Sz	VS	V	G	cf	§	Rote Liste			
														HH	ND	SH	D
Tracheobionta (Gefäßpflanzen)																	
Aegopodium podagraria (Giersch)	7	z		-													
Agrostis capillaris (Rotes Straußgras)	7	z		-													

Erhebungsbogen

B

Projekt	Biotopkartierung Hamburg		Interne Nr.	60415	
			DK5 DK5-GK	7640	7642
Handlungsbedarf	Nein		DK5 - Name	Oldenfelde	
Bearbeitung	BRA	Kopie	Biotop-Nr. alt	217	1
Räumliche Abbildung	Linie		Kartierung	01.10.2005	
Anzahl Abschnitte	1		Fläche / Länge [m²/m]	423,131	
			Breite (lineare Abb.) [m]		

Pflanzenartenliste

Gruppe / Pflanzenart	MS	M	W	Vs	St	PA	Ph	Sz	VS	V	G	cf	§	Rote Liste			
														HH	ND	SH	D
Alnus glutinosa (Schwarz-Erle)	7	w		-													
Anthriscus sylvestris (Wiesen-Kerbel)	7	z		-													
Artemisia vulgaris (Gewöhnlicher Beifuß)	7	h		-													
Betula pendula (Hänge-Birke)	7	z		-													
Carex hirta (Behaarte Segge)	7	w		-													
Carpinus betulus (Hainbuche)	7	z		-													
Cirsium arvense (Acker-Kratzdistel)	7	w		-													
Corylus avellana (Haselnuss)	7	h		-													
Crataegus monogyna (Eingrifflicher Weißdorn)	7	w		-													
Dactylis glomerata (Wiesen-Knäuelgras)	7	z		-													
Deschampsia cespitosa (Rasen-Schmiele)	7	w		-													
Deschampsia flexuosa (Draht-Schmiele)	7	w		-													
Elymus repens (Gewöhnliche Quecke)	7	z		-													
Epilobium ciliatum (Drüsiges Weidenröschen)	7	w		-													
Fagus sylvatica (Rotbuche)	7	z		-													
Festuca rubra (Rot-Schwingel)	7	w		-													
Galeopsis tetrahit (Gewöhnlicher Hohlzahn)	7	w		-													
Galium aparine (Kletten-Labkraut)	7	w		-													
Glechoma hederacea (Gundermann)	7	z		-													
Hedera helix (Efeu)	7	z		-													
Heracleum sphondylium (Wiesen-Bärenklau)	7	w		-													
Hieracium spec. (Habichtskraut)	7	w		-													
Holcus mollis (Weiches Honiggras)	7	z		-													
Hypericum perforatum (Echtes Johanniskraut)	7	w		-													
Lapsana communis (Rainkohl)	7	w		-													
Ligustrum vulgare (Gemeiner Liguster)	7	w		-													
Lolium perenne (Ausdauerndes Weidelgras)	7	w		-													
Lonicera periclymenum (Wald-Geißblatt)	7	z		-													
Poa nemoralis (Hain-Rispengras)	7	z		-													
Poa trivialis (Gewöhnliches Rispengras)	7	z		-													
Populus tremula (Zitter-Pappel)	7	h		-													
Quercus robur (Stiel-Eiche)	7	d		-													
Rubus fruticosus agg. (Artengruppe Echte Brombeere)	7	z		-													
Rubus idaeus (Himbeere)	7	w		-													
Rumex crispus (Krauser Ampfer)	7	w		-													
Salix caprea (Sal-Weide)	7	z		-													
Sambucus nigra (Schwarzer Holunder)	7	z		-													
Scrophularia nodosa (Knotige Braunwurz)	7	w		-													
Silene dioica (Rote Lichtnelke)	7	z		-													
Sorbus aucuparia (Eberesche)	7	z		-													
Stellaria holostea (Große Sternmiere)	7	z		-													
Tanacetum vulgare (Rainfarn)	7	w		-													
Urtica dioica (Große Brennessel)	7	z		-													

Anzahl Rote Liste Arten

Anzahl Arten

45

MS: Mengensystem; M: Mengenangabe, W: Bewertung der Art (FFH-Monitoring), Vs: Vegetationsschicht, St: Status, PA: Autor Phänologie; Ph: Phänologie, Sz: Soziabilität, VS: Vitalitätssystem; V: Vitalität, G: Geschlecht, cf: unsichere Bestimmung, §: Schutz nach BNatSchG, HH: Rote Liste Hamburg, Nds: Rote Liste Niedersachsen, SH: Rote Liste Schleswig-Holstein, D: Rote Liste Deutschland