

Erhebungsbogen

B

Projekt	Biotopkartierung Hamburg		Interne Nr.	94600
			DK5 DK5-GK	7638 7640
Handlungsbedarf	Nein		DK5 - Name	Rahlstedt
Bearbeitung	ROG	Kopie Ja	Biotop-Nr. alt	98 2
Räumliche Abbildung	Linie		Kartierung	29.06.2015
Anzahl Abschnitte	1		Fläche / Länge [m²/m]	1568,691
			Breite (lineare Abb.) [m]	2,5

Gesetzlicher Schutz **kein gesetzl. Schutz** **kein gesetzlich geschütztes Biotop** **Schutz nur teilweise** **Nein**

Gesamtbewertung	6	Wertvoll
– Alter	6	Biotop mittleren Alters, 50 bis 100 Jahre
– Belastungsgrad	6	Flächenhaft geringe oder örtlich stärkere oder Vorbelastung mit deutlichem Einfluß
– Ökolog. Funktion	7	Sehr hohe Bedeutung in einem Biotopkomplex, für den lokalen Biotopverbund oder als Puffer
– Seltenheit	6	Seltener Biotoptyp, ohne seltene oder bedrohte Pflges., ungesättigtes Artenspektrum, reliktsische RL-Arten

Bestandsbeschreibung

Die Stellau ist in diesem Abschnitt ein ca. 2 m breiter Bach mit klarem, relativ stark fließendem Wasser. Der Verlauf ist überwiegend geradlinig, Uferverbau ist noch vorhanden und wirksam. Die Ufer sind stark beschattet. Stellenweise wachsen am Ufer auch feuchte Hochstaudenfluren. Z. T. ist Fallopia baldschuanica dominant, andere Abschnitte werden von nitrophilen Staudensäumen begleitet. Im Bachbett finden sich Steinschüttungen als Sohlschwellen, die vermutlich im Rahmen von Renaturierungsmaßnahmen eingebaut wurden. Das Bachbett wurde zum Kartierzeitraum nicht vollständig überspült. Es fanden sich sandig, kiesige Abschnitte, die z. T. mit Seggen und Sumpfdotterblume bestanden waren. Hier fanden sich auch einige Braunfrösche. Im Oberlauf sind die Ufer teilweise mit Betonverbau befestigt. Das südliche Ufer ist von einem Ufergehölzsaum aus überwiegend Erle, Eiche und Bergahorn aber auch einigen nicht standortgerechten Gehölzen bewachsen.

Vorkommen an Biotoptypen

1	TF	BTYP	Typ	HF	F.Anteil
2		Zusatz	Zusatz zum Biotoptypen		- gesetzl. Grundl.
3		LRT	Lebensraumtyp		
4					
1	1			Ja	80 %
2		FBM	Bach, naturnah mit Beeinträchtigungen/Verbauungen (2000)		
4		kein LRT	kein Lebensraumtyp nach FFH-Richtlinie		
1	2				15 %
2		HUZ	Sonstiger Ufergehölzsaum (2000)		
1	3				5 %
2		NUB	Hochstaudensäume beschatteter Fließgewässer (2000)		
4		kein LRT	kein Lebensraumtyp nach FFH-Richtlinie		

Räumliche Lage

Lagebeschreibung	nördlich Buchwaldstraße		Hochwert (Y)	5939458
Nachbarnutzung/en	Wohnhäuser mit Gärten		Naturraum	Stapelfelder Jungmoränengebiet (702.00)
Rechtswert (X)	577148		Gemarkung	Neu-Rahlstedt (543)
Bezirk	Wandsbek		Ramsargebiet	<input type="checkbox"/> EG-Vogelschutzgeb. <input type="checkbox"/>
Stadtteil (OT-Nr.)	Rahlstedt (526)		Nationalpark	<input type="checkbox"/>
Digitaler Grünplan	<input checked="" type="checkbox"/>	Hafengesamtgebiet		
Ausgleichsflächen NSG / ND / LSG	<input type="checkbox"/>	Biosphärenreservat		
FFH-GEBIET				

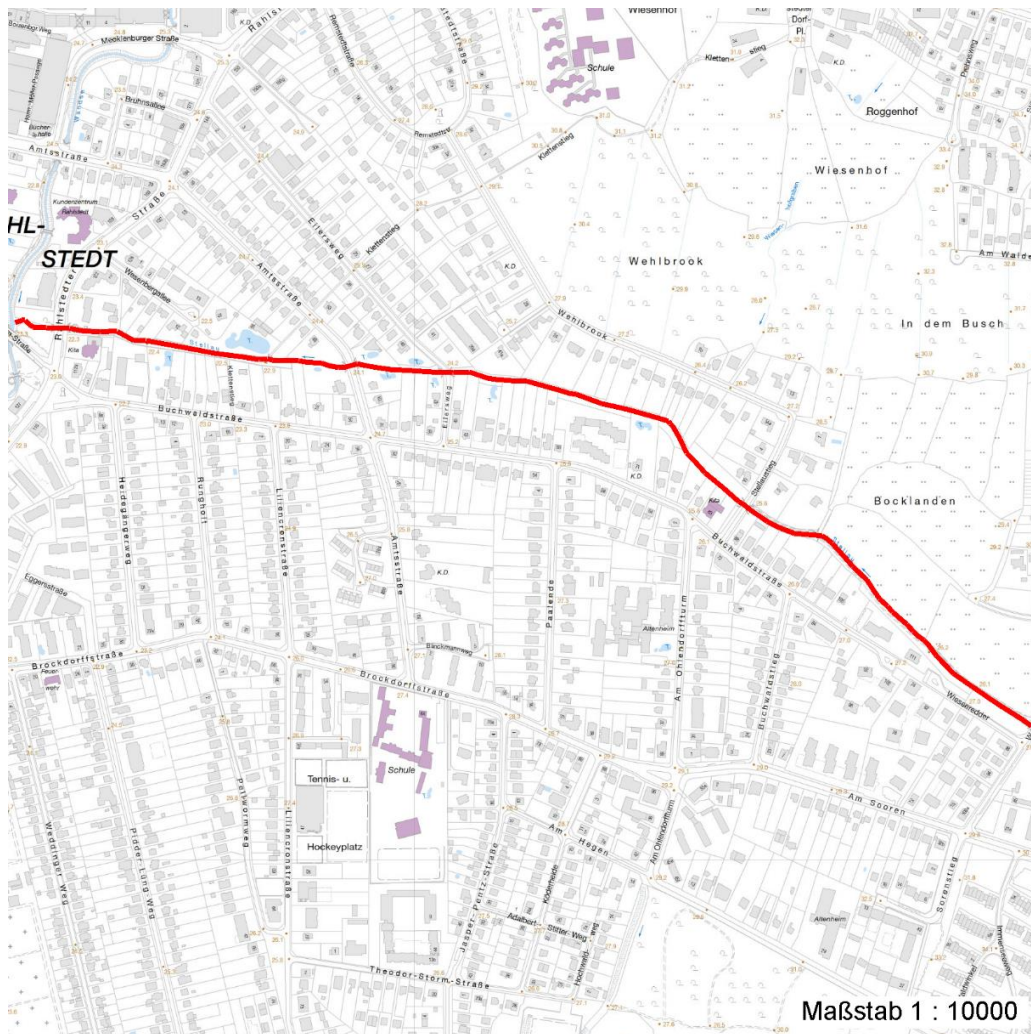
Erhebungsbogen

B

Projekt	Biotopkartierung Hamburg	Interne Nr.	94600
		DK5 DK5-GK	7638 7640
		DK5 - Name	Rahlstedt
Handlungsbedarf	Nein	Biotop-Nr. alt	98 2
Bearbeitung	ROG	Kartierung	29.06.2015
Räumliche Abbildung	Linie	Fläche / Länge [m²/m]	1568,691
Anzahl Abschnitte	1	Breite (lineare Abb.) [m]	2,5

Räumliche Lage

Wasserschutzgebiet Karte



Weitere Erhebungsbögen

Interne Nr.	Interne Nr. Zuordnung	DK5	Biotop-Nr.	Kartierung	Zuordnung	DK5 (GK)	Biotop-Nr. (alt)
94600	60022	7638	98	05.10.1998	K	7640	2
94600	60019	7638	98	24.08.2006	K	7640	2

Zuordnung: N = nachfolgende Kartierung, K = weitere Kartierungen (zeitlich vorher oder nachher)

Foto

Interne Nr.	Index	Dateiname	Aufnahmerichtung
48295	0	7638_98_290615_1.JPG	
48296	0	7638_98_290615_2.JPG	
48297	0	7638_98_290615_3.JPG	
48298	0	7638_98_290615_4.JPG	
48299	0	7638_98_290615_5.JPG	

Erhebungsbogen

B

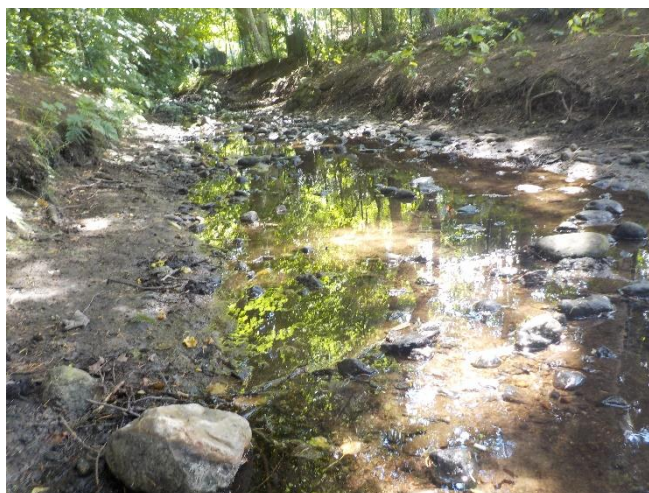
Projekt	Biotopkartierung Hamburg	Interne Nr.	94600
		DK5 DK5-GK	7638 7640
Handlungsbedarf	Nein	DK5 - Name	Rahlstedt
Bearbeitung	ROG	Biotop-Nr. alt	98 2
Räumliche Abbildung	Linie	Kartierung	29.06.2015
Anzahl Abschnitte	1	Fläche / Länge [m²/m]	1568,691
		Breite (lineare Abb.) [m]	2,5

Weitere Angaben

Merkmal	Wert
Auswertung	
Gefährdung / Einflüsse	Gewässerbelastung
	Starke negative Einflüsse von außen
Wertgesichtspunkte	Bedeutung für den Biotopverbund
	Rest der ursprünglichen Naturlandschaft
Maßnahmen	Pufferstreifen schaffen, Nährstoffeinträge vermindern - 2.15
	natürliche Dynamik zulassen - 3.3

Foto

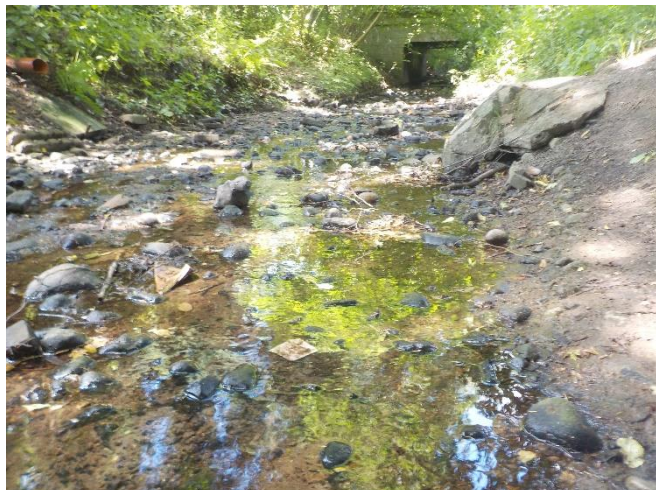
Fotodatei	7638_98_290615_1.JPG	Fotodatei	7638_98_290615_2.JPG
Bildbeschreibung	k.A.	Bildbeschreibung	k.A.
Aufnahmerichtung		Aufnahmerichtung	



Projekt	Biotopkartierung Hamburg	Interne Nr.	94600
		DK5 DK5-GK	7638 7640
Handlungsbedarf	Nein	DK5 - Name	Rahlstedt
Bearbeitung	ROG	Biotop-Nr. alt	98 2
Räumliche Abbildung	Linie	Kartierung	29.06.2015
Anzahl Abschnitte	1	Fläche / Länge [m²/m]	1568,691
		Breite (lineare Abb.) [m]	2,5

Foto

Fotodatei 7638_98_290615_3.JPG
Bildbeschreibung k.A.
Aufnahmerichtung



Fotodatei 7638_98_290615_4.JPG
Bildbeschreibung k.A.
Aufnahmerichtung



Teilflächenbeschreibung

Teilflächentyp		Teilflächen-Nr.	1
Biototyp	Bach, naturnah mit Beeinträchtigungen/Verbauungen (2000)	Biototyp	FBM
- Zusatz		- gesetzl. Grundl.	
FFH-LRT	kein Lebensraumtyp nach FFH-Richtlinie	FFH-LRT	kein LRT
Beschreibung		Entw.potential LRT	
		Hauptfläche	Ja
		Flächenanteil	80 %
		FFH-Unters.Fläche	Nein
		Saatgutfläche	Nein

Zeigerwerte der Pflanzenartenliste (Auswertung)

Standort	Belichtung	halbsonnig bis halbschattig	5,7
Boden	Feuchte	feucht	7
	Stickstoff (N)	stickstoffreich	6,7
	Reaktion	schwach sauer	6,4
Vegetation	Mahdverträglichkeit	schnittempfindlich bis mäßig schnittverträglich	3,8
Zeigerwerte	Futterwert	fast wertloses Futter	1,5
	Wechselfeuchteanzeiger		4
	Giftpflanzen		2
	Überschw.anzeiger		4

Erhebungsbogen

B

Projekt	Biotopkartierung Hamburg	Interne Nr.	94600
		DK5 DK5-GK	7638 7640
Handlungsbedarf	Nein	DK5 - Name	Rahlstedt
Bearbeitung	ROG	Biotop-Nr. alt	98 2
Räumliche Abbildung	Linie	Kartierung	29.06.2015
Anzahl Abschnitte	1	Fläche / Länge [m²/m]	1568,691
		Breite (lineare Abb.) [m]	2,5

Pflanzenartenliste

Gruppe / Pflanzenart	MS	M	W	Vs	St	PA	Ph	Sz	VS	V	G	cf	§	Rote Liste			
														HH	ND	SH	D
Tracheobionta (Gefäßpflanzen)																	
Acer pseudoplatanus (Berg-Ahorn)	7	h															
Aegopodium podagraria (Giersch)	7	h															
Alnus glutinosa (Schwarz-Erle)	7	h															
Brachypodium sylvaticum (Wald-Zwenke)	7	w												3			
Caltha palustris (Sumpf-Dotterblume)	7	w												3	3		
Carex acutiformis (Sumpf-Segge)	7	h													V		
Circaea lutetiana (Gewöhnliches Hexenkraut)	7	w													V		
Fallopia japonica (Japanischer Staudenknöterich)	7	h															
Festuca arundinacea (Rohr-Schwengel)	7	w															
Filipendula ulmaria (Mädesüß)	7	h															
Fraxinus excelsior (Gewöhnliche Esche)	7	w															
Geranium robertianum (Stinkender Storchschnabel)	7	w															
Geum urbanum (Echte Nelkenwurz)	7	h															
Hedera helix (Efeu)	7	h															
Impatiens parviflora (Kleinblütiges Springkraut)	7	h															
Iris pseudacorus (Gelbe Schwertlilie)	7	h												b			
Lythrum salicaria (Blut-Weiderich)	7	h															
Urtica dioica (Große Brennessel)	7	h															
Valeriana officinalis (Echter Baldrian)	7	l													D		
															D		
Anzahl Rote Liste Arten														3	1	2	1
Anzahl Arten														19			

MS: Mengensystem; M: Mengenangabe, W: Bewertung der Art (FFH-Monitoring), Vs: Vegetationsschicht, St: Status, PA: Autor Phänologie; Ph: Phänologie, Sz: Soziabilität, VS: Vitalitätssystem; V: Vitalität, G: Geschlecht, cf: unsichere Bestimmung, §: Schutz nach BNatSchG, HH: Rote Liste Hamburg, Nds: Rote Liste Niedersachsen, SH: Rote Liste Schleswig-Holstein, D: Rote Liste Deutschland

Teilflächenbeschreibung

Teilflächentyp		Teilflächen-Nr.	2
Biotoptyp	Sonstiger Ufergehölzsaum (2000)	Biotoptyp	HUZ
- Zusatz		- gesetzl. Grundl.	
FFH-LRT		FFH-LRT	
Beschreibung		Entw.potential LRT	
		Hauptfläche	
		Flächenanteil	15 %
		FFH-Unters.Fläche	Nein
		Saatgutfläche	Nein

Erhebungsbogen

B

Projekt	Biotopkartierung Hamburg	Interne Nr.	94600
		DK5 DK5-GK	7638 7640
Handlungsbedarf	Nein	DK5 - Name	Rahlstedt
Bearbeitung	ROG	Biotop-Nr. alt	98 2
Räumliche Abbildung	Linie	Kartierung	29.06.2015
Anzahl Abschnitte	1	Fläche / Länge [m²/m]	1568,691
		Breite (lineare Abb.) [m]	2,5

Teilflächenbeschreibung

Teilflächentyp		Teilflächen-Nr.	3
Biotoptyp	Hochstaudensäume beschatteter Fließgewässer (2000)	Biotoptyp	NUB
- Zusatz		- gesetzl. Grundl.	
FFH-LRT	kein Lebensraumtyp nach FFH-Richtlinie	FFH-LRT	kein LRT
Beschreibung		Entw.potential LRT	
		Hauptfläche	
		Flächenanteil	5 %
		FFH-Unters.Fläche	Nein
		Saatgutfläche	Nein