

Erhebungsbogen

B

Projekt	Biotopkartierung Hamburg	Interne Nr.	60013
		DK5 DK5-GK	7638 7638
Handlungsbedarf	Nein	DK5 - Name	Rahlstedt
Bearbeitung	LUD	Biotop-Nr. alt	3 45
Räumliche Abbildung	Fläche	Kartierung	11.08.1999
Anzahl Abschnitte	1	Fläche / Länge [m²/m]	1440,8061
		Breite (lineare Abb.) [m]	

Gesetzlicher Schutz	§ 30 (2) 1.1 Natürliche oder naturnahe Fließgewässer	Schutz nur teilweise	Nein
----------------------------	---	-----------------------------	-------------

Gesamtbewertung	6 Wertvoll
– Alter	5 Biotop mittleren Alters, 20 bis 50 Jahre
– Belastungsgrad	
– Ökolog. Funktion	6 Hohe Bedeutung in einem Biotopkomplex, für den lokalen Biotopverbund oder als Puffer
– Seltenheit	6 Seltener Biotoptyp, ohne seltene oder bedrohte Pflges., ungesättigtes Artenspektrum, reliktsche RL-Arten

Bestandsbeschreibung

Breiter Seitenarm vom Schleemer Bach mit teichartigem Charakter und üppig ausgeprägtem Uferrohricht aus häufig vorkommenden Wasser-Schwaden, Blut-Weiderich, eingestreutem Schilf, Breitblättrigem Rohrkolben, vereinzelt Wald-Engelwurz (R.L.HH: 3) und Zungen-Hahnenfuß (R.L.HH: 3).

An der Böschung mit Uferstaudenflur aus Zottigem Weidenröschen, Wasser-Pfeffer, Bittersüßer Nachtschatten, Rohr-Glanzgras, Brennnesseln, Zaunwinde, Wiesen-Lieschgras, Wiesen-Bärenklau, Mädesüß u.v.a.

In der Mitte Gehölzjungwuchs aus Schwarz-Erlen und Weiden.

Unterwasservegetation aus stark ausbreitenden Gew. Hornblatt.

Vorkommen an Biotoptypen

1	TF	Typ	HF	F.Anteil
2	BTYP	Biotoptyp		- gesetzl. Grundl.
3	Zusatz	Zusatz zum Biotoptypen		
4	LRT	Lebensraumtyp		
1	1		Ja	50 %
2	FBS	Aufgestauter Bachabschnitt (2000)		
3	+	besonders gute Ausprägung (struktur- oder artenreich, intakt, naturnah) (+)		
4	kein LRT	kein Lebensraumtyp nach FFH-Richtlinie		
1	2			35 %
2	NRZ	Sonstiges Röhricht (2000)		
4	kein LRT	kein Lebensraumtyp nach FFH-Richtlinie		
1	3			15 %
2	NU	Feuchte Staudensäume (2000)		
4	kein LRT	kein Lebensraumtyp nach FFH-Richtlinie		

Räumliche Lage

Lagebeschreibung	Schleemer Bach		
Nachbarnutzung/en	Wiese von Grünanlage, Holzbrücke		
Rechtswert (X)	576884	Hochwert (Y)	5938026
Bezirk	Wandsbek	Naturraum	Glinder Geest (696.10)
Stadtteil (OT-Nr.)	Rahlstedt (526)	Gemarkung	Alt-Rahlstedt (544)
Digitaler Grünplan	<input checked="" type="checkbox"/> Hafengesamtgebiet	<input type="checkbox"/> Ramsargebiet	<input type="checkbox"/> EG-Vogelschutzgeb.
Ausgleichsflächen	<input type="checkbox"/> Biosphärenreservat	<input type="checkbox"/> Nationalpark	<input type="checkbox"/>
NSG / ND / LSG	LSG Duvenstedt, Bergstedt, Lemsahl-Mellingstedt, Volksdorf und Rahlstedt [HH-2009 / Anteil: 100%]		

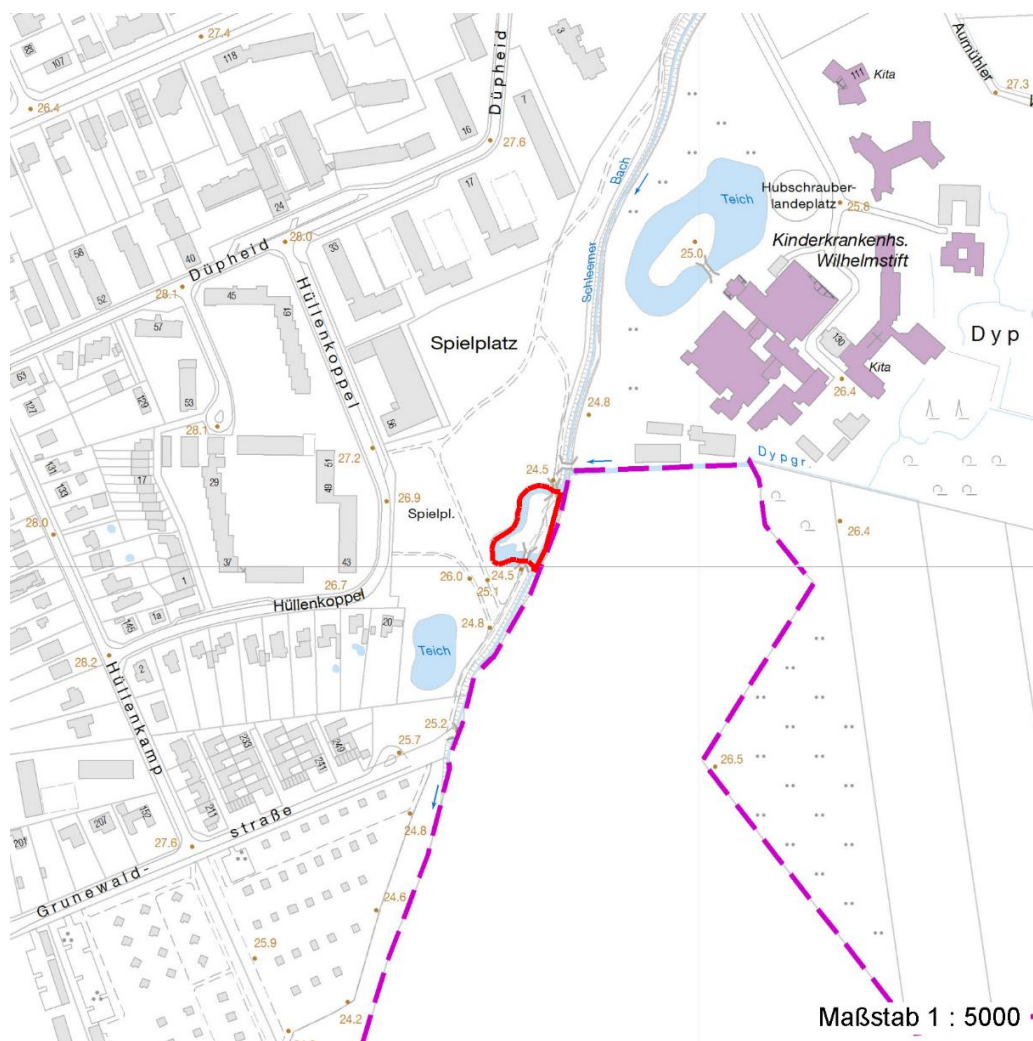
Erhebungsbogen

B

Projekt	Biotopkartierung Hamburg	Interne Nr.	60013
		DK5 DK5-GK	7638 7638
		DK5 - Name	Rahlstedt
Handlungsbedarf	Nein	Biotop-Nr. alt	3 45
Bearbeitung	LUD	Kartierung	11.08.1999
Räumliche Abbildung	Fläche	Fläche / Länge [m²/m]	1440,8061
Anzahl Abschnitte	1	Breite (lineare Abb.) [m]	

Räumliche Lage

FFH-GEBIET
Wasserschutzgebiet
Karte



Weitere Erhebungsbögen

Interne Nr.	Interne Nr. Zuordnung	DK5	Biotop-Nr.	Kartierung	Zuordnung	DK5 (GK)	Biotop-Nr. (alt)
60013	60010	7638	3	31.08.2006	K	7638	45
60013	94297	7638	166	14.07.2015	N		

Zuordnung: N = nachfolgende Kartierung, K = weitere Kartierungen (zeitlich vorher oder nachher)

Foto

Interne Nr.	Index	Dateiname	Aufnahmerichtung
47174	0	7638_3_110899_1.JPG	W

Erhebungsbogen

B

Projekt	Biotopkartierung Hamburg	Interne Nr.	60013
		DK5 DK5-GK	7638 7638
Handlungsbedarf	Nein	DK5 - Name	Rahlstedt
Bearbeitung	LUD	Biotop-Nr. alt	3 45
Räumliche Abbildung	Fläche	Kartierung	11.08.1999
Anzahl Abschnitte	1	Fläche / Länge [m²/m]	1440,8061
		Breite (lineare Abb.) [m]	

Weitere Angaben

Merkmal	Wert
Auswertung	
Wertgesichtspunkte	Artenreich Reich an Kleinstrukturen Vorkommen seltener Arten Wertvolle(r) Feuchtbiotop(e) Wichtiger Teilbereich eines grösseren Landschaftskomplexes
zoologisch bedeutsame Strukturen	Blütenreiche Fluren
Bedeutung für Tiergruppe	Amphibien Libellen Blütenbesuchende Insekten
Maßnahmen	Erhalt des Biotops in der gegenwärtigen Ausprägung - 1.4
Größe	
Breite	35.00 m

Foto

Fotodatei	7638_3_110899_1.JPG	Fotodatei
Bildbeschreibung	Angelegter Seitenarm vom Schleemer Bach mit häufig Wasser-Schwaden und Blut-Weiderich	Bildbeschreibung
Aufnahmerichtung	W	Aufnahmerichtung



Teilflächenbeschreibung

Teilflächentyp		Teilflächen-Nr.	1
Biotoptyp	Aufgestauter Bachabschnitt (2000)	Biotoptyp	FBS
- Zusatz	besonders gute Ausprägung (struktur- oder artenreich, intakt, naturnah) (+)	- gesetzl. Grundl.	
FFH-LRT	kein Lebensraumtyp nach FFH-Richtlinie	FFH-LRT	kein LRT
Beschreibung	Standort: Uferhölzchen und Uferstaudenflur	Entw.potential LRT	
		Hauptfläche	Ja
		Flächenanteil	50 %
		FFH-Unters.Fläche	Nein
		Saatgutfläche	Nein

Erhebungsbogen

B

Projekt	Biotopkartierung Hamburg	Interne Nr.	60013
		DK5 DK5-GK	7638 7638
Handlungsbedarf	Nein	DK5 - Name	Rahlstedt
Bearbeitung	LUD	Biotop-Nr. alt	3 45
Räumliche Abbildung	Fläche	Kartierung	11.08.1999
Anzahl Abschnitte	1	Fläche / Länge [m²/m]	1440,8061
		Breite (lineare Abb.) [m]	

Weitere Angaben

Merkmal	Wert
Boden	
Feuchte	9 - sehr naß
Stickstoffgehalt	7 - stickstoffreich
Gebietszuordnung	
Gebietsbezeichnung	Schleemer Bach / Seitenarm
Gewässer	
Böschungshöhe	0.30 m
Gewässertiefe	0.20 m
Länge	70.00 m
Breite	4.00 m
Wasserführung	w - wechselnde Wasserstände
Strömung	k - keine Strömung
Trübung	m - mittlere Trübung
Färbung	bräunlich
Geruch	ohne Besonderheit
Standort, Relief	
Böschungsneigung	flach - 1:2 bis 1:3
Belichtung	7 - halbsonnig
Zusätze - Btyp	* - Bedeutung als Lebensraum gefährdeter Arten

Zeigerwerte der Pflanzenartenliste (Auswertung)

Standort	Belichtung	halbsonnig	7,2
Boden	Feuchte	sehr naß	9,1
	Stickstoff (N)	stickstoffreich	7,4
	Reaktion	neutral	7,1
Vegetation	Mahdverträglichkeit	schnittempfindlich bis mäßig schnittverträglich	4,1
Zeigerwerte	Futterwert	geringwertiges Futter	2,8
	Wechselfeuchteanzeiger		8
	Giftpflanzen		4
	Überschw.anzeiger		8

Pflanzenartenliste

Gruppe / Pflanzenart	MS	M	W	Vs	St	PA	Ph	Sz	VS	V	G	cf	Rote Liste					
													§	HH	ND	SH	D	
Tracheobionta (Gefäßpflanzen)																		
Agrostis capillaris (Rotes Straußgras)	7	X		-														
Agrostis stolonifera (Ausläufer-Straußgras)	7	X		-														
Alisma plantago-aquatica (Gewöhnlicher Froschlöffel)	7	X		-														
Alnus glutinosa (Schwarz-Erle)	7	X		S														
Angelica sylvestris (Wald-Engelwurz)	7	X		-													V	
Calystegia sepium (Zaun-Winde)	7	X		-														
Carex acuta (Schlank-Segge)	7	X		-														V
Carex spec. (Segge)	7	X		-														
Ceratophyllum demersum (Rauhes Hornblatt)	7	h		-														V
Cirsium arvense (Acker-Kratzdistel)	7	X		-														

Erhebungsbogen

B

Projekt	Biotopkartierung Hamburg	Interne Nr.	60013
		DK5 DK5-GK	7638 7638
Handlungsbedarf	Nein	DK5 - Name	Rahlstedt
Bearbeitung	LUD	Biotop-Nr. alt	3 45
Räumliche Abbildung	Fläche	Kartierung	11.08.1999
Anzahl Abschnitte	1	Fläche / Länge [m²/m]	1440,8061
		Breite (lineare Abb.) [m]	

Pflanzenartenliste

Gruppe / Pflanzenart	MS	M	W	Vs	St	PA	Ph	Sz	VS	V	G	cf	Rote Liste						
													§	HH	ND	SH	D		
Cirsium oleraceum (Kohl-Kratzdistel)	7	X		-															
Epilobium hirsutum (Zottiges Weidenröschen)	7	X		-															
Filipendula ulmaria (Mädesüß)	7	X		-															
Galeopsis tetrahit (Gewöhnlicher Hohlzahn)	7	X		-															
Galium aparine (Kletten-Labkraut)	7	X		-															
Glyceria maxima (Wasser-Schwaden)	7	h		-															
Heracleum sphondylium (Wiesen-Bärenklau)	7	X		-															
Holcus lanatus (Wolliges Honiggras)	7	X		-															
Iris pseudacorus (Gelbe Schwertlilie)	7	X		-										b					
Juncus articulatus (Glieder-Binse)	7	X		-															
Juncus effusus (Flutter-Binse)	7	X		-															
Lotus pedunculatus (Sumpf-Hornklee)	7	X		-															V
Lythrum salicaria (Blut-Weiderich)	7	h		-															
Mentha aquatica (Wasser-Minze)	7	X		-															
Milium effusum (Wald-Fluttergras)	7	X		-															
Myosotis scorpioides (Sumpf-Vergissmeinnicht)	7	X		-															V
Persicaria hydropiper (Wasserpfeffer)	7	X		-															
Phalaris arundinacea (Rohr-Glanzgras)	7	X		-															
Phleum pratense (Wiesen-Lieschgras)	7	X		-															
Phragmites australis (Schilf)	7	X		-															
Plantago lanceolata (Spitz-Wegerich)	7	X		-															
Ranunculus lingua (Zungen-Hahnenfuß)	7	X		-										b	2	3	2	3	
Ranunculus repens (Kriechender Hahnenfuß)	7	X		-															
Rosa spec. (Rose)	7	w		S															
Salix alba (Silber-Weide)	7	w		S															
Salix viminalis (Korb-Weide)	7	X		S															
Solanum dulcamara (Bittersüßer Nachtschatten)	7	X		-															
Solidago canadensis (Kanadische Goldrute)	7	X		-															
Trifolium pratense (Rot-Klee)	7	X		-															
Trifolium repens (Weiß-Klee)	7	X		-															
Tussilago farfara (Huflattich)	7	X		-															
Typha latifolia (Breitblättriger Rohrkolben)	7	X		-															
Urtica dioica (Große Brennessel)	7	X		-															
Veronica beccabunga (Bachbungen-Ehrenpreis)	7	X		-															
Vicia cracca (Vogel-Wicke)	7	X		-															
Anzahl Rote Liste Arten													3	1	4	1			
Anzahl Arten													45						

MS: Mengensystem; M: Mengenangabe, W: Bewertung der Art (FFH-Monitoring), Vs: Vegetationsschicht, St: Status, PA: Autor Phänologie; Ph: Phänologie, Sz: Soziabilität, VS: Vitalitätssystem; V: Vitalität, G: Geschlecht, cf: unsichere Bestimmung, §: Schutz nach BNatSchG, HH: Rote Liste Hamburg, Nds: Rote Liste Niedersachsen, SH: Rote Liste Schleswig-Holstein, D: Rote Liste Deutschland

Erhebungsbogen

B

Projekt	Biotopkartierung Hamburg	Interne Nr.	60013
		DK5 DK5-GK	7638 7638
Handlungsbedarf	Nein	DK5 - Name	Rahlstedt
Bearbeitung	LUD	Biotop-Nr. alt	3 45
Räumliche Abbildung	Fläche	Kartierung	11.08.1999
Anzahl Abschnitte	1	Fläche / Länge [m²/m]	1440,8061
		Breite (lineare Abb.) [m]	

Teilflächenbeschreibung

Teilflächentyp		Teilflächen-Nr.	2
Biotoptyp	Sonstiges Röhricht (2000)	Biotoptyp	NRZ
- Zusatz		- gesetzl. Grundl.	
FFH-LRT	kein Lebensraumtyp nach FFH-Richtlinie	FFH-LRT	kein LRT
Beschreibung		Entw.potential LRT	
		Hauptfläche	
		Flächenanteil	35 %
		FFH-Unters.Fläche	Nein
		Saatgutfläche	Nein

Teilflächenbeschreibung

Teilflächentyp		Teilflächen-Nr.	3
Biotoptyp	Feuchte Staudensäume (2000)	Biotoptyp	NU
- Zusatz		- gesetzl. Grundl.	
FFH-LRT	kein Lebensraumtyp nach FFH-Richtlinie	FFH-LRT	kein LRT
Beschreibung		Entw.potential LRT	
		Hauptfläche	
		Flächenanteil	15 %
		FFH-Unters.Fläche	Nein
		Saatgutfläche	Nein