

Erhebungsbogen

B

Projekt	Biotopkartierung Hamburg	Interne Nr.	94296
		DK5 DK5-GK	7638 7638
Handlungsbedarf	Nein	DK5 - Name	Rahlstedt
Bearbeitung	ROG	Biotop-Nr. alt	2 41
Räumliche Abbildung	Fläche	Kartierung	15.07.2015
Anzahl Abschnitte	1	Fläche / Länge [m²/m]	9641,6007
		Breite (lineare Abb.) [m]	

Gesetzlicher Schutz **_ kein gesetzl. Schutz kein gesetzlich geschütztes Biotop** **Schutz nur teilweise** **Nein**

Gesamtbewertung	6	Wertvoll
– Alter	5	Biotop mittleren Alters, 20 bis 50 Jahre
– Belastungsgrad	6	Flächenhaft geringe oder örtlich stärkere oder Vorbelastung mit deutlichem Einfluß
– Ökolog. Funktion	7	Sehr hohe Bedeutung in einem Biotopkomplex, für den lokalen Biotopverbund oder als Puffer
– Seltenheit	6	Seltener Biotoptyp, ohne seltene oder bedrohte Pflges., ungesättigtes Artenspektrum, reliktsche RL-Arten

Bestandsbeschreibung

Ungenutzter, bodenfeuchter Birken-Mischwald mit Erlen und Traubenkirsche und hohen Totholzanteilen. Einige starke Birken mit Bhd > 70 cm im Bestand. In der Strauchschicht wachsen Holunder- und Haselsträucher. Die üppige Krautschicht ist zum Teil ruderalisiert und besteht aus Brennnesseln, Brombeeren, neophytischem Springkraut und viel Garten-Goldnessel. Mäusebussardhorst festgestellt.

Vorkommen an Biotoptypen

1	TF	Typ	HF	F.Anteil
2	BTYP	Biotoptyp		- gesetzl. Grundl.
3	Zusatz	Zusatz zum Biotoptypen		
4	LRT	Lebensraumtyp		
1	1		Ja	100 %
2	WPB	Birken- und Espen-Pionier- oder Vorwald (2000)		

Räumliche Lage

Lagebeschreibung	nördlich des Rahlstedter Heidewegs		
Nachbarnutzung/en	Kleingärten, Acker, Wohnbebauung		
Rechtswert (X)	577675	Hochwert (Y)	5938019
Bezirk	Wandsbek	Naturraum	Glinder Geest (696.10)
Stadtteil (OT-Nr.)	Rahlstedt (526)	Gemarkung	Alt-Rahlstedt (544)
Digitaler Grünplan	<input type="checkbox"/> Hafengesamtgebiet	<input type="checkbox"/> Ramsargebiet	<input type="checkbox"/> EG-Vogelschutzgeb.
Ausgleichsflächen	<input type="checkbox"/> Biosphärenreservat	<input type="checkbox"/> Nationalpark	<input type="checkbox"/>
NSG / ND / LSG	LSG Duvenstedt, Bergstedt, Lemsahl-Mellingstedt, Volksdorf und Rahlstedt [HH-2009 / Anteil: 100%]		
FFH-GEBIET			
Wasserschutzgebiet			

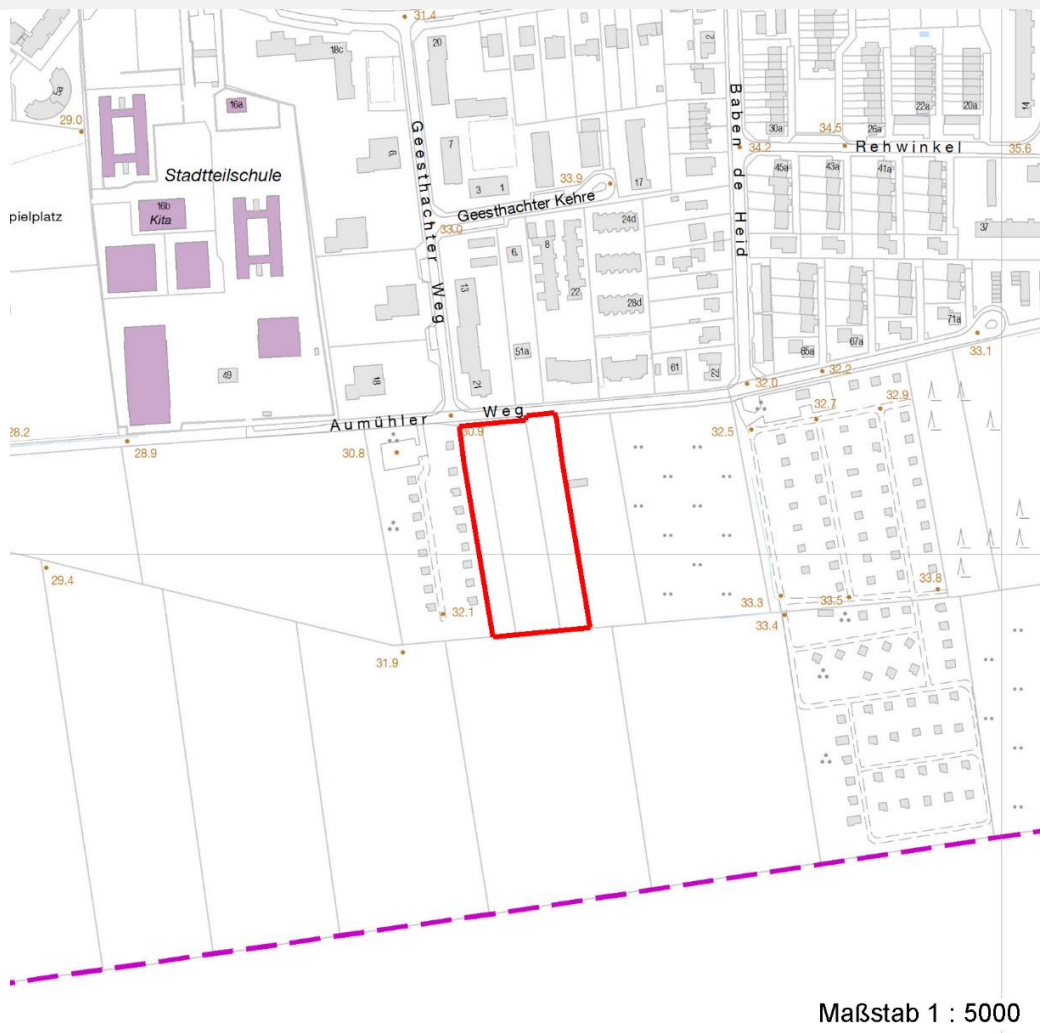
Erhebungsbogen

B

Projekt	Biotopkartierung Hamburg	Interne Nr.	94296
		DK5 DK5-GK	7638 7638
		DK5 - Name	Rahlstedt
Handlungsbedarf	Nein	Biotop-Nr. alt	2 41
Bearbeitung	ROG	Kartierung	15.07.2015
Räumliche Abbildung	Fläche	Fläche / Länge [m²/m]	9641,6007
Anzahl Abschnitte	1	Breite (lineare Abb.) [m]	

Räumliche Lage

Karte



Weitere Erhebungsbögen

Interne Nr.	Interne Nr. Zuordnung	DK5	Biotop-Nr.	Kartierung	Zuordnung	DK5 (GK)	Biotop-Nr. (alt)
94296	59979	7638	2	17.08.1999	K	7638	41
94296	59985	7638	2	31.08.2006	K	7638	41

Zuordnung: N = nachfolgende Kartierung, K = weitere Kartierungen (zeitlich vorher oder nachher)

Foto

Interne Nr.	Index	Dateiname	Aufnahmerichtung
47990	0	7638_2_150715_3.JPG	
47991	0	7638_2_150715_2.JPG	
47992	0	7638_2_150715_1.JPG	

Erhebungsbogen

B

Projekt	Biotopkartierung Hamburg	Interne Nr.	94296
		DK5 DK5-GK	7638 7638
Handlungsbedarf	Nein	DK5 - Name	Rahlstedt
Bearbeitung	ROG	Biotop-Nr. alt	2 41
Räumliche Abbildung	Fläche	Kartierung	15.07.2015
Anzahl Abschnitte	1	Fläche / Länge [m²/m]	9641,6007
		Breite (lineare Abb.) [m]	

Weitere Angaben

Merkmal	Wert
Auswertung	
Gefährdung / Einflüsse	Intensivierung der Nutzung oder Pflege Starke negative Einflüsse von außen
Wertgesichtspunkte	Bedeutung für das Naturerleben Naturnahes Element in beeinträchtigter Umgebung Entwicklungspotenzial
Maßnahmen	Sukzession ungestört ablaufen lassen - 1.1

Foto

Fotodatei	7638_2_150715_3.JPG	Fotodatei
Bildbeschreibung	k.A.	Bildbeschreibung
Aufnahmerichtung		Aufnahmerichtung



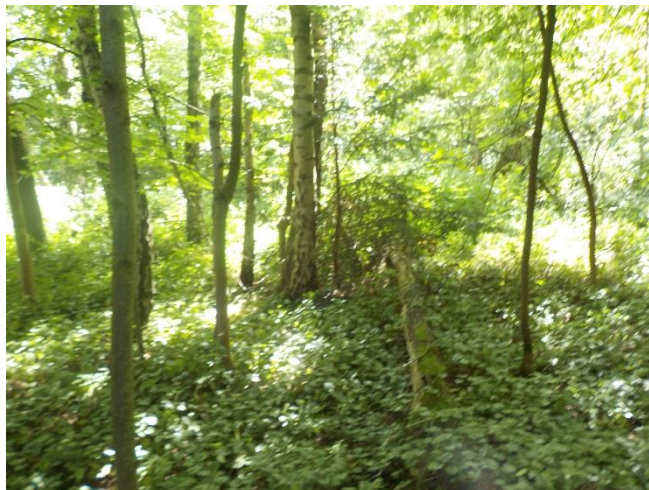
Erhebungsbogen

B

Projekt	Biotopkartierung Hamburg	Interne Nr.	94296
		DK5 DK5-GK	7638 7638
Handlungsbedarf	Nein	DK5 - Name	Rahlstedt
Bearbeitung	ROG	Biotop-Nr. alt	2 41
Räumliche Abbildung	Fläche	Kartierung	15.07.2015
Anzahl Abschnitte	1	Fläche / Länge [m²/m]	9641,6007
		Breite (lineare Abb.) [m]	

Foto

Fotodatei	7638_2_150715_1.JPG	Fotodatei	7638_2_150715_2.JPG
Bildbeschreibung	k.A.	Bildbeschreibung	k.A.
Aufnahmerichtung		Aufnahmerichtung	



Teilflächenbeschreibung

Teilflächentyp		Teilflächen-Nr.	1
Biotoptyp	Birken- und Espen-Pionier- oder Vorwald (2000)	Biotoptyp	WPB
- Zusatz		- gesetzl. Grundl.	
FFH-LRT		FFH-LRT	
Beschreibung		Entw.potential LRT	
		Hauptfläche	Ja
		Flächenanteil	100 %
		FFH-Unters.Fläche	Nein
		Saatgutfläche	Nein

Zeigerwerte der Pflanzenartenliste (Auswertung)

Standort	Belichtung	halbsonnig bis halbschattig	5,6
Boden	Feuchte	mäßig feucht und wechselfeucht	6,2
	Stickstoff (N)	stickstoffreich	6,7
	Reaktion	neutral	7
Vegetation	Mahdverträglichkeit	schnittempfindlich bis mäßig schnittverträglich	4,4
Zeigerwerte	Futterwert	fast wertloses Futter	1
	Wechselfeuchteanzeiger		1
	Giftpflanzen		0
	Überschw.anzeiger		2

Erhebungsbogen

B

Projekt	Biotopkartierung Hamburg	Interne Nr.	94296
		DK5 DK5-GK	7638 7638
Handlungsbedarf	Nein	DK5 - Name	Rahlstedt
Bearbeitung	ROG	Biotop-Nr. alt	2 41
Räumliche Abbildung	Fläche	Kartierung	15.07.2015
Anzahl Abschnitte	1	Fläche / Länge [m²/m]	9641,6007
		Breite (lineare Abb.) [m]	

Pflanzenartenliste

Gruppe / Pflanzenart	MS	M	W	Vs	St	PA	Ph	Sz	VS	V	G	cf	§	Rote Liste				
														HH	ND	SH	D	
Tracheobionta (Gefäßpflanzen)																		
Acer campestre (Feld-Ahorn)	7	w																
Acer pseudoplatanus (Berg-Ahorn)	7	w																
Alnus glutinosa (Schwarz-Erle)	7	w																
Betula pendula (Hänge-Birke)	7	d																
Carpinus betulus (Hainbuche)	7	w																
Corylus avellana (Haselnuss)	7	w																
Crataegus laevigata (Zweigrifflicher Weißdorn)	7	w																
Dryopteris carthusiana (Dorniger Wurmfarne)	7	w																
Dryopteris filix-mas (Gewöhnlicher Wurmfarne)	7	w																
Festuca gigantea (Riesen-Schwingel)	7	w																
Frangula alnus (Faulbaum)	7	w																
Galeobdolon argentatum (Garten Goldnessel)	7	h																
Glechoma hederacea (Gundermann)	7	h																
Impatiens parviflora (Kleinblütiges Springkraut)	7	h																
Juncus effusus (Flatter-Binse)	7	w																
Lonicera periclymenum (Wald-Geißblatt)	7	w																
Populus tremula (Zitter-Pappel)	7	w																
Prunus padus (Echte Traubenkirsche)	7	h																
Quercus robur (Stiel-Eiche)	7	w																
Rubus caesius (Kratzbeere)	7	h																
Rubus fruticosus agg. (Artengruppe Echte Brombeere)	7	w																
Rubus idaeus (Himbeere)	7	w																
Salix caprea (Sal-Weide)	7	w																
Sambucus nigra (Schwarzer Holunder)	7	w																
Sorbus aucuparia (Eberesche)	7	w																
Urtica dioica (Große Brennnessel)	7	h																
Anzahl Rote Liste Arten																		
Anzahl Arten																	26	

MS: Mengensystem; M: Mengenangabe, W: Bewertung der Art (FFH-Monitoring), Vs: Vegetationsschicht, St: Status, PA: Autor Phänologie; Ph: Phänologie, Sz: Soziabilität, VS: Vitalitätssystem; V: Vitalität, G: Geschlecht, cf: unsichere Bestimmung, §: Schutz nach BNatSchG, HH: Rote Liste Hamburg, Nds: Rote Liste Niedersachsen, SH: Rote Liste Schleswig-Holstein, D: Rote Liste Deutschland

Tierartenliste

	Rote Liste				FFH							
	B	A	S	G	HH	ND	SH	D	II	IV	V	
1	BArtSchG											
2	Anzahl								Anzahltyp			
3	Anzahl geschätzt								Geschlecht			
4	Methode								Verhalten			
5	Nachweis											
Vögel												
Buteo buteo (Mäusebussard)	1	s										
	2	1										
	3											
	4											

Erhebungsbogen

B

Projekt	Biotopkartierung Hamburg	Interne Nr.	94296
		DK5 DK5-GK	7638 7638
Handlungsbedarf	Nein	DK5 - Name	Rahlstedt
Bearbeitung	ROG	Biotop-Nr. alt	2 41
Räumliche Abbildung	Fläche	Kartierung	15.07.2015
Anzahl Abschnitte	1	Fläche / Länge [m²/m]	9641,6007
		Breite (lineare Abb.) [m]	

Tierartenliste

	Rote Liste				FFH			
	BArtSchG	HH	ND	SH	D	II	IV	V
1	Anzahl				Anzahltyp			
2	Anzahl geschätzt				Geschlecht			
3	Methode				Verhalten			
4	Nachweis							
5								