

Erhebungsbogen

B

Projekt	Biotopkartierung Hamburg		Interne Nr.	59934	
			DK5 DK5-GK	7638	7640
Handlungsbedarf	Nein		DK5 - Name	Rahlstedt	
Bearbeitung	MES	Kopie	Nein	Biotop-Nr. alt	25 61
Räumliche Abbildung	Fläche		Kartierung	15.10.1998	
Anzahl Abschnitte	1		Fläche / Länge [m²/m]	15958,2833	
			Breite (lineare Abb.) [m]		

Gesetzlicher Schutz	_ kein gesetzl. Schutz kein gesetzlich geschütztes Biotop		Schutz nur teilweise	Nein
----------------------------	---	--	-----------------------------	-------------

Gesamtbewertung	5	Noch wertvoll, gut entwicklungsfähig
– Alter	6	Biotop mittleren Alters, 50 bis 100 Jahre
– Belastungsgrad	6	Flächenhaft geringe oder örtlich stärkere oder Vorbelastung mit deutlichem Einfluß
– Ökolog. Funktion	6	Hohe Bedeutung in einem Biotopkomplex, für den lokalen Biotopverbund oder als Puffer
– Seltenheit	5	Seltener Biotoptyp, floristisch stark verarmt, ohne seltener Pflges. od. verbr. artenreicher Biotoptyp

Bestandsbeschreibung

Südlich der Kielkoppelstraße befindet sich eine relativ große z.T. versiegelte Fläche (Bauerwartungsland), auf der sich überwiegend im südlichen Randbereich ein Pioniergehölz mit Ruderalflur angesiedelt hat. Das Pioniergehölz, daß in einigen Bereichen noch als Sukzessionsgebüsch bezeichnet werden kann, besteht überwiegend aus dichtstehenden Schwarz-Erlen und Hänge-Birken-Sträuchern, dazwischen befinden sich Entwässerungsgräben in denen z.B. auch Ufer-Wolfstrapp vorkommt. Die gehölzfreien Ruderalfluren haben sich meist auf einen stark verdichteten Boden angesiedelt, vermehrt treten Riesen-Goldruten, Land-Reitgras und Acker-Kratzdisteln auf.

Vorkommen an Biotoptypen

1	TF	Typ	HF	F.Anteil
2	BTYP	Biotoptyp		- gesetzl. Grundl.
3	Zusatz	Zusatz zum Biotoptypen		
4	LRT	Lebensraumtyp		
1	1		Ja	45 %
2	WPZ	Sonstiger Pionierwald (2000)		
1	2			35 %
2	AKM	Halbruderale Gras- und Staudenflur mittlerer Standorte (2000)		
1	3			20 %
2	HRS	Sonstiges Sukzessionsgebüsch (2000)		

Räumliche Lage

Lagebeschreibung	Südlich der Kielkoppelstraße			
Nachbarnutzung/en	Versiegelte Fläche, Knick mit Entwässerungsgraben, Schule			
Rechtswert (X)	577270	Hochwert (Y)	5938349	
Bezirk	Wandsbek	Naturraum	Glinder Geest (696.10)	
Stadtteil (OT-Nr.)	Rahlstedt (526)	Gemarkung	Alt-Rahlstedt (544)	
Digitaler Grünplan	<input checked="" type="checkbox"/> Hafengesamtgebiet	<input type="checkbox"/> Ramsargebiet	<input type="checkbox"/> EG-Vogelschutzgeb.	<input type="checkbox"/>
Ausgleichsflächen	<input checked="" type="checkbox"/> Biosphärenreservat	<input type="checkbox"/> Nationalpark	<input type="checkbox"/>	
NSG / ND / LSG	LSG Duvenstedt, Bergstedt, Lemsahl-Mellingstedt, Volksdorf und Rahlstedt [HH-2009 / Anteil: 46%]			
FFH-GEBIET				
Wasserschutzgebiet				

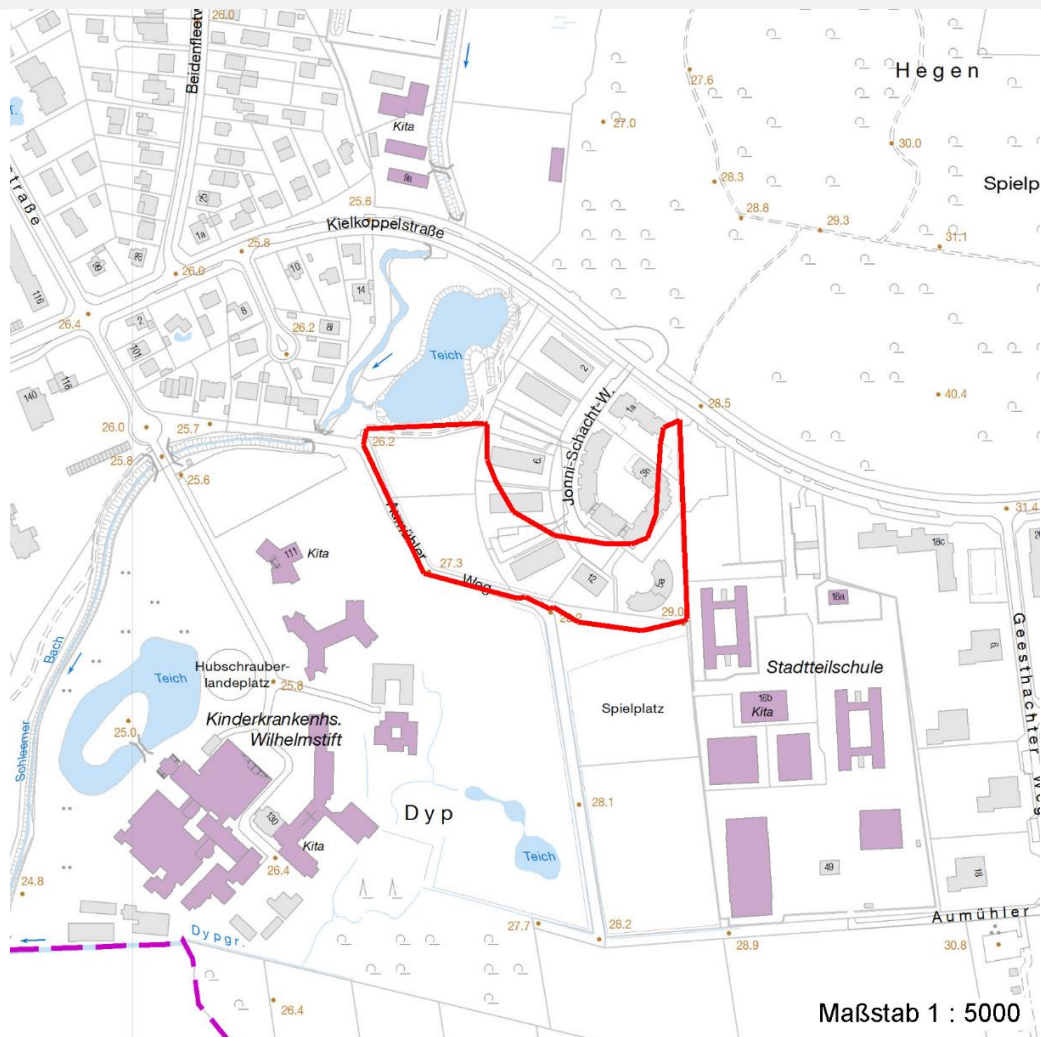
Erhebungsbogen

B

Projekt	Biotopkartierung Hamburg		Interne Nr.	59934	
			DK5 DK5-GK	7638	7640
			DK5 - Name	Rahlstedt	
Handlungsbedarf	Nein		Biotop-Nr. alt	25	61
Bearbeitung	MES	Kopie	Nein	Kartierung	15.10.1998
Räumliche Abbildung	Fläche			Fläche / Länge [m²/m]	15958,2833
Anzahl Abschnitte	1			Breite (lineare Abb.) [m]	

Räumliche Lage

Karte



Weitere Erhebungsbögen

Interne Nr.	Interne Nr. Zuordnung	DK5	Biotop-Nr.	Kartierung	Zuordnung	DK5 (GK)	Biotop-Nr. (alt)
59934	59937	7638	25	10.08.2006	K	7640	61
59934	94313	7638	25	29.06.2015	K	7640	61

Zuordnung: N = nachfolgende Kartierung, K = weitere Kartierungen (zeitlich vorher oder nachher)

Foto

Interne Nr.	Index	Dateiname	Aufnahmerichtung
47159	0	7638_25_151098_1.JPG	

Weitere Angaben

Merkmal	Wert
Auswertung	
Gefährdung / Einflüsse	Bebauung

Erhebungsbogen

B

Projekt	Biotopkartierung Hamburg	Interne Nr.	59934
		DK5 DK5-GK	7638 7640
Handlungsbedarf	Nein	DK5 - Name	Rahlstedt
Bearbeitung	MES	Biotop-Nr. alt	25 61
Räumliche Abbildung	Fläche	Kartierung	15.10.1998
Anzahl Abschnitte	1	Fläche / Länge [m²/m]	15958,2833
		Breite (lineare Abb.) [m]	

Weitere Angaben

Merkmal	Wert
Wertgesichtspunkte zoologisch bedeutsame Strukturen	Ökologisch positive Entwicklungstendenz zu einem feuchten Gehölz Blütenreiche Fluren Dichte spontane Gebüsche
Bedeutung für Tiergruppe	Blütenbesuchende Insekten Heckenbrütende Vögel Insekten, allgemein
Ziele der Entwicklung Maßnahmen	Erhaltung als Sukzessionsfläche. Schließen der Entwässerungsgräben. Natürliche Entwicklung (Sukzession) zulassen Wasserstand anheben, Flächen vernässen - 4.13
Größe	
Breite	50.00 m

Foto

Fotodatei 7638_25_151098_1.JPG

Bildbeschreibung Ruderalflur mit Sukzessionsgebüsch

Fotodatei

Bildbeschreibung

Aufnahmerichtung

Aufnahmerichtung



Teilflächenbeschreibung

Teilflächentyp		Teilflächen-Nr.	1
Biotoptyp	Sonstiger Pionierwald (2000)	Biotoptyp	WPZ
- Zusatz		- gesetzl. Grundl.	
FFH-LRT		FFH-LRT	
Beschreibung		Entw.potential LRT	
		Hauptfläche	Ja
		Flächenanteil	45 %
		FFH-Unters.Fläche	Nein
		Saatgutfläche	Nein

Erhebungsbogen

B

Projekt	Biotopkartierung Hamburg	Interne Nr.	59934
		DK5 DK5-GK	7638 7640
Handlungsbedarf	Nein	DK5 - Name	Rahlstedt
Bearbeitung	MES	Biotop-Nr. alt	25 61
Räumliche Abbildung	Fläche	Kartierung	15.10.1998
Anzahl Abschnitte	1	Fläche / Länge [m²/m]	15958,2833
		Breite (lineare Abb.) [m]	

Weitere Angaben

Merkmal	Wert
Boden	
Feuchte	7 - feucht
Stickstoffgehalt	6 - mäßig stickstoffarm bis stickstoffreich
Standort, Relief	
Relief	uneben
Ausrichtung	FL - flach, keine Exposition
Belichtung	8 - sonnig
Luft	keine Besonderheiten
Veg. - Deckg./Ant.	
Gesamt	99 %
Strauchschicht	40 %
1. Krautschicht	80 %

Zeigerwerte der Pflanzenartenliste (Auswertung)

Standort	Belichtung	halbsonnig	7,2
Boden	Feuchte	feucht	6,9
	Stickstoff (N)	mäßig stickstoffarm bis stickstoffreich	6,5
	Reaktion	schwach sauer	6,4
Vegetation	Mahdverträglichkeit	schnittempfindlich bis mäßig schnittverträglich	3,9
Zeigerwerte	Futterwert	geringwertiges Futter	3
	Wechselfeuchteanzeiger		5
	Giftpflanzen		1
	Überschw.anzeiger		3

Pflanzenartenliste

Gruppe / Pflanzenart	MS	M	W	Vs	St	PA	Ph	Sz	VS	V	G	cf	Rote Liste					
													§	HH	ND	SH	D	
Tracheobionta (Gefäßpflanzen)																		
Alnus glutinosa (Schwarz-Erle)	7	h		S														
Betula pendula (Hänge-Birke)	7	h		S														
Calamagrostis epigejos (Land-Reitgras)	7	h		-														
Carex hirta (Behaarte Segge)	7	X		-														
Cirsium arvense (Acker-Kratzdistel)	7	h		-														
Dactylis glomerata (Wiesen-Knäuelgras)	7	X		-														
Holcus lanatus (Wolliges Honiggras)	7	h		-														
Juncus articulatus (Glieder-Binse)	7	w		-														
Juncus effusus (Flatter-Binse)	7	X		-														
Lycopus europaeus (Gewöhnlicher Wolfstrapp)	7	l		-														
Populus alba (Silber-Pappel)	7	w		S														
Ranunculus repens (Kriechender Hahnenfuß)	7	X		-														
Rumex obtusifolius (Stumpfbblätteriger Ampfer)	7	X		-														
Salix viminalis (Korb-Weide)	7	X		S														
Scrophularia nodosa (Knotige Braunwurz)	7	X		-														
Silene dioica (Rote Lichtnelke)	7	w		-														
Solidago gigantea (Riesen-Goldrute)	7	d		-														
Sonchus palustris (Sumpf-Gänsedistel)	7	w		-													2	
Urtica dioica (Große Brennessel)	7	X		-														

Erhebungsbogen

B

Projekt	Biotopkartierung Hamburg		Interne Nr.	59934	
			DK5 DK5-GK	7638	7640
Handlungsbedarf	Nein		DK5 - Name	Rahlstedt	
Bearbeitung	MES	Kopie	Biotop-Nr. alt	25	61
Räumliche Abbildung	Fläche	Nein	Kartierung	15.10.1998	
Anzahl Abschnitte	1		Fläche / Länge [m²/m]	15958,2833	
			Breite (lineare Abb.) [m]		

Pflanzenartenliste

Gruppe / Pflanzenart	MS	M	W	Vs	St	PA	Ph	Sz	VS	V	G	cf	§	Rote Liste			
														HH	ND	SH	D
Anzahl Rote Liste Arten														1			
Anzahl Arten														19			

MS: Mengensystem; M: Mengenangabe, W: Bewertung der Art (FFH-Monitoring), Vs: Vegetationsschicht, St: Status, PA: Autor Phänologie; Ph: Phänologie, Sz: Soziabilität, VS: Vitalitätssystem; V: Vitalität, G: Geschlecht, cf: unsichere Bestimmung, §: Schutz nach BNatSchG, HH: Rote Liste Hamburg, Nds: Rote Liste Niedersachsen, SH: Rote Liste Schleswig-Holstein, D: Rote Liste Deutschland

Teilflächenbeschreibung

Teilflächentyp		Teilflächen-Nr.	2
Biotoptyp	Halbruderale Gras- und Staudenflur mittlerer Standorte (2000)	Biotoptyp	AKM
- Zusatz		- gesetzl. Grundl.	
FFH-LRT		FFH-LRT	
Beschreibung		Entw.potential LRT	
		Hauptfläche	
		Flächenanteil	35 %
		FFH-Unters.Fläche	Nein
		Saatgutfläche	Nein

Teilflächenbeschreibung

Teilflächentyp		Teilflächen-Nr.	3
Biotoptyp	Sonstiges Sukzessionsgebüsch (2000)	Biotoptyp	HRS
- Zusatz		- gesetzl. Grundl.	
FFH-LRT		FFH-LRT	
Beschreibung		Entw.potential LRT	
		Hauptfläche	
		Flächenanteil	20 %
		FFH-Unters.Fläche	Nein
		Saatgutfläche	Nein