

Erhebungsbogen

B

Projekt	Biotopkartierung Hamburg	Interne Nr.	59893
		DK5 DK5-GK	7638 7640
Handlungsbedarf	Nein	DK5 - Name	Rahlstedt
Bearbeitung	RIN	Biotop-Nr. alt	24 60
Räumliche Abbildung	Fläche	Kartierung	10.08.2006
Anzahl Abschnitte	1	Fläche / Länge [m²/m]	42787,5455
		Breite (lineare Abb.) [m]	

Gesetzlicher Schutz **_ kein gesetzl. Schutz kein gesetzlich geschütztes Biotop** **Schutz nur teilweise** **Nein**

Gesamtbewertung	5	Noch wertvoll, gut entwicklungsfähig
– Alter	6	Biotop mittleren Alters, 50 bis 100 Jahre
– Belastungsgrad	6	Flächenhaft geringe oder örtlich stärkere oder Vorbelastung mit deutlichem Einfluß
– Ökolog. Funktion	6	Hohe Bedeutung in einem Biotopkomplex, für den lokalen Biotopverbund oder als Puffer
– Seltenheit	5	Seltener Biotoptyp, floristisch stark verarmt, ohne seltener Pflges. od. verbr. artenreicher Biotoptyp

Bestandsbeschreibung

Extensiv genutzte, relativ junge Parkanlage. In der Fläche liegt ein flacher Tümpel mit spärlicher Sumpflvegetation (zum Kartierzeitpunkt ausgetrocknet) und Weidengebüsch am Ufer. Im Osten der Fläche, hinter einem Redder (vgl. Biotop Nr. 37) befindet sich ein verwilderter Rasen-Bolzplatz und eine halb zugewachsene Aschenbahn, auf der sich die Felsen-Nelke angesiedelt hat.

Vorkommen an Biotoptypen

1	TF	Typ	HF	F.Anteil
2	BTYP	Biotoptyp		- gesetzl. Grundl.
3	Zusatz	Zusatz zum Biotoptypen		
4	LRT	Lebensraumtyp		
1	1		Ja	100 %
2	EPN	Parkneuanlage (2000)		

Räumliche Lage

Lagebeschreibung	östlich Kinderkrankenhaus Wilhelmstift		
Nachbarnutzung/en	Schule, Krankenhaus, Wald, Acker		
Rechtswert (X)	577289	Hochwert (Y)	5938185
Bezirk	Wandsbek	Naturraum	Glinder Geest (696.10)
Stadtteil (OT-Nr.)	Rahlstedt (526)	Gemarkung	Alt-Rahlstedt (544)
Digitaler Grünplan	<input checked="" type="checkbox"/> Hafengesamtgebiet	<input type="checkbox"/> Ramsargebiet	<input type="checkbox"/> EG-Vogelschutzgeb.
Ausgleichsflächen	<input type="checkbox"/> Biosphärenreservat	<input type="checkbox"/> Nationalpark	<input type="checkbox"/>
NSG / ND / LSG	LSG Duvenstedt, Bergstedt, Lemsahl-Mellingstedt, Volksdorf und Rahlstedt [HH-2009 / Anteil: 85%]		
FFH-GEBIET			
Wasserschutzgebiet			

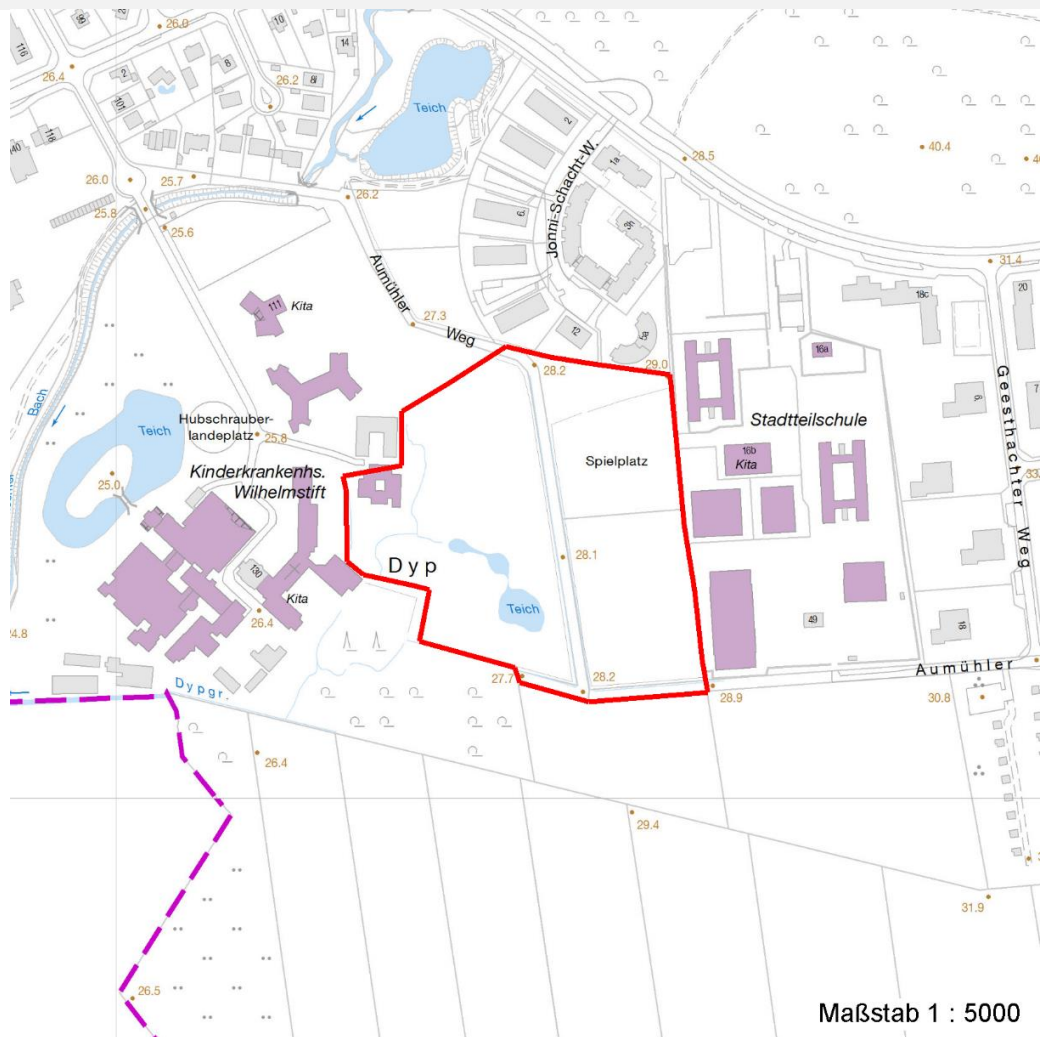
Erhebungsbogen

B

Projekt	Biotopkartierung Hamburg	Interne Nr.	59893
		DK5 DK5-GK	7638 7640
		DK5 - Name	Rahlstedt
Handlungsbedarf	Nein	Biotop-Nr. alt	24 60
Bearbeitung	RIN	Kartierung	10.08.2006
Räumliche Abbildung	Fläche	Fläche / Länge [m²/m]	42787,5455
Anzahl Abschnitte	1	Breite (lineare Abb.) [m]	

Räumliche Lage

Karte



Weitere Erhebungsbögen

Interne Nr.	Interne Nr. Zuordnung	DK5	Biotop-Nr.	Kartierung	Zuordnung	DK5 (GK)	Biotop-Nr. (alt)
59893	60011	7638	24	15.10.1998	K	7640	60
59893	94294	7638	165	29.06.2015	N	7640	60
59893	94596	7638	190	29.06.2015	N		
59893	94599	7638	193	29.06.2015	N		

Zuordnung: N = nachfolgende Kartierung, K = weitere Kartierungen (zeitlich vorher oder nachher)

Foto

Interne Nr.	Index	Dateiname	Aufnahmerichtung
8960	0	7638_24_100806_1.JPG	

Erhebungsbogen

B

Projekt	Biotopkartierung Hamburg	Interne Nr.	59893
		DK5 DK5-GK	7638 7640
Handlungsbedarf	Nein	DK5 - Name	Rahlstedt
Bearbeitung	RIN	Biotop-Nr. alt	24 60
Räumliche Abbildung	Fläche	Kartierung	10.08.2006
Anzahl Abschnitte	1	Fläche / Länge [m²/m]	42787,5455
		Breite (lineare Abb.) [m]	

Weitere Angaben

Merkmal	Wert
Auswertung	
Gefährdung / Einflüsse	Intensivierung der Nutzung oder Pflege
Wertgesichtspunkte	Bedeutung für die Erholung
	Vorkommen seltener Pflanzen
Maßnahmen	Beibehaltung der derzeitigen Nutzung oder Pflege

Foto

Fotodatei	7638_24_100806_1.JPG	Fotodatei	
Bildbeschreibung		Bildbeschreibung	
Aufnahmerichtung		Aufnahmerichtung	



Teilflächenbeschreibung

Teilflächentyp		Teilflächen-Nr.	1
Biotoptyp	Parkneuanlage (2000)	Biotoptyp	EPN
- Zusatz		- gesetzl. Grundl.	
FFH-LRT		FFH-LRT	
Beschreibung		Entw.potential LRT	
		Hauptfläche	Ja
		Flächenanteil	100 %
		FFH-Unters.Fläche	Nein
		Saatgutfläche	Nein

Erhebungsbogen

B

Projekt	Biotopkartierung Hamburg		Interne Nr.	59893
			DK5 DK5-GK	7638 7640
Handlungsbedarf	Nein		DK5 - Name	Rahlstedt
Bearbeitung	RIN	Kopie	Biotop-Nr. alt	24 60
Räumliche Abbildung	Fläche	Nein	Kartierung	10.08.2006
Anzahl Abschnitte	1		Fläche / Länge [m²/m]	42787,5455
			Breite (lineare Abb.) [m]	

Zeigerwerte der Pflanzenartenliste (Auswertung)

Standort	Belichtung	halbsonnig	6,9
Boden	Feuchte	mäßig feucht und wechselfeucht	6,3
	Stickstoff (N)	mäßig stickstoffarm bis stickstoffreich	6
	Reaktion	schwach sauer	6
Vegetation	Mahdverträglichkeit	mäßig schnittverträglich (erster Schnitt nicht vor 1. Juli)	5
Zeigerwerte	Futterwert	sehr geringwertiges Futter	1,9
	Wechselfeuchteanzeiger		7
	Giftpflanzen		1
	Überschw.anzeiger		5

Pflanzenartenliste

Gruppe / Pflanzenart	MS	M	W	Vs	St	PA	Ph	Sz	VS	V	G	cf	§	Rote Liste			
														HH	ND	SH	D
Tracheobionta (Gefäßpflanzen)																	
Acer pseudoplatanus (Berg-Ahorn)	7	X		-													
Achillea millefolium (Gewöhnliche Schafgarbe)	7	X		-													
Agrostis capillaris (Rotes Straußgras)	7	X		-													
Artemisia vulgaris (Gewöhnlicher Beifuß)	7	X		-													
Carex hirta (Behaarte Segge)	7	X		-													
Carex pseudocyperus (Scheinzyper-Segge)	7	X		-													
Cichorium intybus (Wegwarte)	7	X		-									3		V		
Cirsium arvense (Acker-Kratzdistel)	7	X		-													
Cirsium vulgare (Gewöhnliche Kratzdistel)	7	X		-													
Dactylis glomerata (Wiesen-Knäuelgras)	7	X		-													
Eleocharis palustris (Gewöhnliche Sumpfsimse)	7	X		-													
Elymus repens (Gewöhnliche Quecke)	7	X		-													
Geum urbanum (Echte Nelkenwurz)	7	X		-													
Gnaphalium uliginosum (Sumpf-Ruhrkraut)	7	X		-													
Humulus lupulus (Hopfen)	7	X		-													
Hypericum perforatum (Echtes Johanniskraut)	7	X		-													
Juncus effusus (Flutter-Binse)	7	X		-													
Juncus tenuis (Zarte Binse)	7	X		-													
Lycopus europaeus (Gewöhnlicher Wolfstrapp)	7	X		-													
Lysimachia nummularia (Pfennigkraut)	7	X		-													
Petrorhagia prolifera (Sprossende Felsennelke)	7	X		-									1	2	1		
Plantago major major (Großer Wegerich)	7	X		-													
Potentilla anserina (Gänse-Fingerkraut)	7	X		-													
Prunus spinosa (Schlehe)	7	X		-													
Quercus robur (Stiel-Eiche)	7	X		-													
Ranunculus repens (Kriechender Hahnenfuß)	7	X		-													
Rumex obtusifolius (Stumpfbblätteriger Ampfer)	7	X		-													
Salix alba (Silber-Weide)	7	X		-													
Salix cinerea (Grau-Weide)	7	X		-													
Salix viminalis (Korb-Weide)	7	X		-													
Scorzoneroidees autumnalis (Herbst-Löwenzahn)	7	X		-													
Senecio jacobaea (Jakobs-Greiskraut)	7	X		-													
Typha latifolia (Breitblättriger Rohrkolben)	7	X		-													
Urtica dioica (Große Brennessel)	7	X		-													

Erhebungsbogen

B

Projekt	Biotopkartierung Hamburg		Interne Nr.	59893	
			DK5 DK5-GK	7638	7640
Handlungsbedarf	Nein		DK5 - Name	Rahlstedt	
Bearbeitung	RIN	Kopie	Biotop-Nr. alt	24	60
Räumliche Abbildung	Fläche		Kartierung	10.08.2006	
Anzahl Abschnitte	1		Fläche / Länge [m²/m]	42787,5455	
			Breite (lineare Abb.) [m]		

Pflanzenartenliste

Gruppe / Pflanzenart	MS	M	W	Vs	St	PA	Ph	Sz	VS	V	G	cf	§	Rote Liste			
														HH	ND	SH	D
Anzahl Rote Liste Arten														2	1	2	
Anzahl Arten														34			

MS: Mengensystem; M: Mengenangabe, W: Bewertung der Art (FFH-Monitoring), Vs: Vegetationsschicht, St: Status, PA: Autor Phänologie; Ph: Phänologie, Sz: Soziabilität, VS: Vitalitätssystem; V: Vitalität, G: Geschlecht, cf: unsichere Bestimmung, §: Schutz nach BNatSchG, HH: Rote Liste Hamburg, Nds: Rote Liste Niedersachsen, SH: Rote Liste Schleswig-Holstein, D: Rote Liste Deutschland