

Erhebungsbogen

B

Projekt	Biotopkartierung Hamburg	Interne Nr.	59864
		DK5 DK5-GK	7638 7640
Handlungsbedarf	Nein	DK5 - Name	Rahlstedt
Bearbeitung	RIN	Biotop-Nr. alt	22 58
Räumliche Abbildung	Fläche	Kartierung	10.08.2006
Anzahl Abschnitte	1	Fläche / Länge [m²/m]	158048,6594
		Breite (lineare Abb.) [m]	

Gesetzlicher Schutz kein gesetzl. Schutz **kein gesetzlich geschütztes Biotop** **Schutz nur teilweise** **Nein**

Gesamtbewertung	7	Besonders wertvoll
– Alter	7	Biotop hohen Alters, 100 bis 200 Jahre
– Belastungsgrad	6	Flächenhaft geringe oder örtlich stärkere oder Vorbelastung mit deutlichem Einfluß
– Ökolog. Funktion	8	Wertbestimmender Bestandteil eines wertvollen Biotopkomplexes oder für den regionalen Biotopverbund.
– Seltenheit	6	Seltener Biotoptyp, ohne seltene oder bedrohte Pflges., ungesättigtes Artenspektrum, reliktsische RL-Arten

Bestandsbeschreibung

Bodenfeuchter Eichen-Birken-Mischwald, der von mehreren Entwässerungsgräben durchzogen wird. In der Baumschicht dominieren Birken und Stiel-Eichen. In einigen Bereichen kommen auch Schwarz-Erlen, Hybrid-Pappeln und Eschen vor. Die Strauchschicht ist meist dicht und besteht aus Schwarzem Holunder, Echter Traubenkirsche und viel rankendem Geißblatt. Die Krautschicht ist durch die starke Beschattung nur lückig ausgeprägt. Der Wald wird von Spazierwegen durchzogen. Im Süd-Osten wächst auf einer alten Aufschüttung ein Robinien-Mischbestand und eine Grau-Erlen-Aufforstung.

Vorkommen an Biotoptypen

1	TF	Typ	HF	F.Anteil
2	BTYP	Biotoptyp		- gesetzl. Grundl.
3	Zusatz	Zusatz zum Biotoptypen		
4	LRT	Lebensraumtyp		
1	1		Ja	70 %
2	WQM	Sonstiger Eichenmischwald (2000)		
1	2			30 %
2	WXZ	Sonstiger Laubforst aus fremdländischen Arten (2000)		

Räumliche Lage

Lagebeschreibung	Waldgebiet "Hegen"		
Nachbarnutzung/en	Wohnbebauung, Brachflächen		
Rechtswert (X)	577490	Hochwert (Y)	5938643
Bezirk	Wandsbek	Naturraum	Glinger Geest (696.10)
Stadtteil (OT-Nr.)	Rahlstedt (526)	Gemarkung	Alt-Rahlstedt (544)
Digitaler Grünplan	<input type="checkbox"/> Hafengesamtgebiet	<input type="checkbox"/> Ramsargebiet	<input type="checkbox"/> EG-Vogelschutzgeb.
Ausgleichsflächen	<input type="checkbox"/> Biosphärenreservat	<input type="checkbox"/> Nationalpark	<input type="checkbox"/>
NSG / ND / LSG	LSG Duvenstedt, Bergstedt, Lemsahl-Mellingstedt, Volksdorf und Rahlstedt [HH-2009 / Anteil: 100%]		
FFH-GEBIET			
Wasserschutzgebiet			

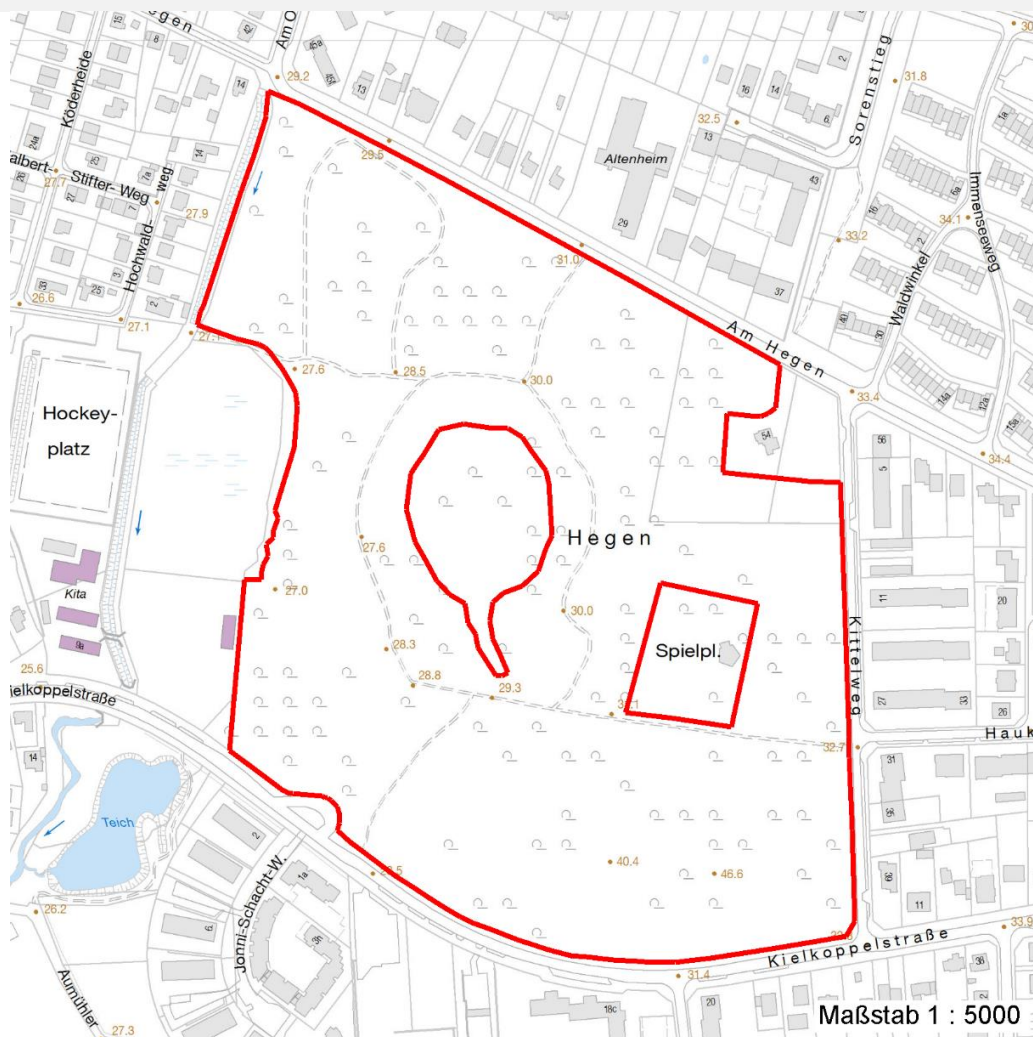
Erhebungsbogen

B

Projekt	Biotopkartierung Hamburg	Interne Nr.	59864
		DK5 DK5-GK	7638 7640
		DK5 - Name	Rahlstedt
Handlungsbedarf	Nein	Biotop-Nr. alt	22 58
Bearbeitung	RIN	Kartierung	10.08.2006
Räumliche Abbildung	Fläche	Fläche / Länge [m²/m]	158048,6594
Anzahl Abschnitte	1	Breite (lineare Abb.) [m]	

Räumliche Lage

Karte



Weitere Erhebungsbögen

Interne Nr.	Interne Nr. Zuordnung	DK5	Biotop-Nr.	Kartierung	Zuordnung	DK5 (GK)	Biotop-Nr. (alt)
59864	59865	7638	22	13.10.1998	K	7640	58
59864	94595	7638	22	29.06.2015	K	7640	58

Zuordnung: N = nachfolgende Kartierung, K = weitere Kartierungen (zeitlich vorher oder nachher)

Foto

Interne Nr.	Index	Dateiname	Aufnahmerichtung
8902	0	7638_22_100806_1.JPG	

Weitere Angaben

Merkmal	Wert
Auswertung	
Gefährdung / Einflüsse	Freilaufende Hunde

Erhebungsbogen

B

Projekt	Biotopkartierung Hamburg	Interne Nr.	59864
		DK5 DK5-GK	7638 7640
Handlungsbedarf	Nein	DK5 - Name	Rahlstedt
Bearbeitung	RIN	Biotop-Nr. alt	22 58
Räumliche Abbildung	Fläche	Kartierung	10.08.2006
Anzahl Abschnitte	1	Fläche / Länge [m²/m]	158048,6594
		Breite (lineare Abb.) [m]	

Weitere Angaben

Merkmal	Wert
Wertgesichtspunkte	Starker Erholungsdruck Alter, gut entwickelter Biotop Teil eines größeren Biotopkomplexes Wertvoller Altbaumbestand
Maßnahmen	Bedeutung für die Erholung Sukzession ungestört ablaufen lassen - 1.1

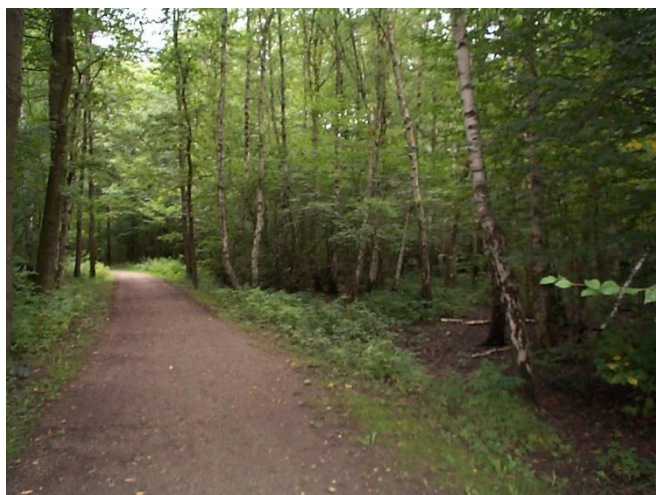
Foto

Fotodatei 7638_22_100806_1.JPG

Bildbeschreibung
Aufnahmerichtung

Fotodatei

Bildbeschreibung
Aufnahmerichtung



Teilflächenbeschreibung

Teilflächentyp		Teilflächen-Nr.	1
Biotoptyp	Sonstiger Eichenmischwald (2000)	Biotoptyp	WQM
- Zusatz		- gesetzl. Grundl.	
FFH-LRT		FFH-LRT	
Beschreibung		Entw.potential LRT	
		Hauptfläche	Ja
		Flächenanteil	70 %
		FFH-Unters.Fläche	Nein
		Saatgutfläche	Nein

Erhebungsbogen

B

Projekt	Biotopkartierung Hamburg	Interne Nr.	59864
		DK5 DK5-GK	7638 7640
Handlungsbedarf	Nein	DK5 - Name	Rahlstedt
Bearbeitung	RIN	Biotop-Nr. alt	22 58
Räumliche Abbildung	Fläche	Kartierung	10.08.2006
Anzahl Abschnitte	1	Fläche / Länge [m²/m]	158048,6594
		Breite (lineare Abb.) [m]	

Zeigerwerte der Pflanzenartenliste (Auswertung)

Standort	Belichtung	halbschattig	4,7
Boden	Feuchte	mäßig feucht und wechselfeucht	6
	Stickstoff (N)	mäßig stickstoffarm bis stickstoffreich	6,3
	Reaktion	schwach sauer	6
Vegetation	Mahdverträglichkeit	schnittempfindlich bis mäßig schnittverträglich	3,6
Zeigerwerte	Futterwert	sehr geringwertiges Futter	1,5
	Wechselfeuchteanzeiger		1
	Giftpflanzen		1
	Überschw.anzeiger		2

Pflanzenartenliste

Gruppe / Pflanzenart	MS	M	W	Vs	St	PA	Ph	Sz	VS	V	G	cf	§	Rote Liste			
														HH	ND	SH	D
Tracheobionta (Gefäßpflanzen)																	
Aegopodium podagraria (Giersch)	7	X		-													
Aesculus hippocastanum (Gewöhnliche Rosskastanie)	7	X		-													
Alnus glutinosa (Schwarz-Erle)	7	X		-													
Arum maculatum (Gefleckter Aronstab)	7	X		-													
Betula pendula (Hänge-Birke)	7	X		-													
Betula pubescens (Moor-Birke)	7	X		-													
Brachypodium sylvaticum (Wald-Zwenke)	7	X		-										3			
Carex sylvatica (Wald-Segge)	7	X		-										3			
Carpinus betulus (Hainbuche)	7	X		-													
Circaea lutetiana (Gewöhnliches Hexenkraut)	7	X		-													
Corylus avellana (Haselnuss)	7	X		-													
Deschampsia cespitosa (Rasen-Schmiele)	7	X		-													
Equisetum sylvaticum (Wald-Schachtelhalm)	7	X		-										2			
Fagus sylvatica (Rotbuche)	7	X		-													
Festuca altissima (Wald-Schwingel)	7	X		-										2			
Fraxinus excelsior (Gewöhnliche Esche)	7	X		-													
Galeobdolon luteum (Echte Goldnessel)	7	X		-										V			
Geranium robertianum (Stinkender Storchschnabel)	7	X		-													
Geum urbanum (Echte Nelkenwurz)	7	X		-													
Glechoma hederacea (Gundermann)	7	X		-													
Hedera helix (Efeu)	7	X		-													
Heraclium sphondylium (Wiesen-Bärenklau)	7	X		-													
Impatiens parviflora (Kleinblütiges Springkraut)	7	X		-													
Juglans regia (Echte Walnuss)	7	X		-											D		
Lonicera periclymenum (Wald-Geißblatt)	7	X		-													
Prunus padus (Echte Traubenkirsche)	7	X		-													
Quercus robur (Stiel-Eiche)	7	X		-													
Rubus caesius (Kratzbeere)	7	X		-													
Rumex sanguineus (Blut-Ampfer)	7	X		-													
Sambucus nigra (Schwarzer Holunder)	7	X		-													
Scrophularia nodosa (Knotige Braunwurz)	7	X		-													
Sorbus aucuparia (Eberesche)	7	X		-													
Stellaria holostea (Große Sternmiere)	7	X		-													
Urtica dioica (Große Brennnessel)	7	X		-													

Erhebungsbogen

B

Projekt	Biotopkartierung Hamburg	Interne Nr.	59864
		DK5 DK5-GK	7638 7640
Handlungsbedarf	Nein	DK5 - Name	Rahlstedt
Bearbeitung	RIN	Biotop-Nr. alt	22 58
Räumliche Abbildung	Fläche	Kartierung	10.08.2006
Anzahl Abschnitte	1	Fläche / Länge [m²/m]	158048,6594
		Breite (lineare Abb.) [m]	

Pflanzenartenliste

Gruppe / Pflanzenart	MS	M	W	Vs	St	PA	Ph	Sz	VS	V	G	cf	§	Rote Liste			
														HH	ND	SH	D
Anzahl Rote Liste Arten														5		1	
Anzahl Arten																34	

MS: Mengensystem; M: Mengenangabe, W: Bewertung der Art (FFH-Monitoring), Vs: Vegetationsschicht, St: Status, PA: Autor Phänologie; Ph: Phänologie, Sz: Soziabilität, VS: Vitalitätssystem; V: Vitalität, G: Geschlecht, cf: unsichere Bestimmung, §: Schutz nach BNatSchG, HH: Rote Liste Hamburg, Nds: Rote Liste Niedersachsen, SH: Rote Liste Schleswig-Holstein, D: Rote Liste Deutschland

Teilflächenbeschreibung

Teilflächentyp		Teilflächen-Nr.	2
Biotoptyp	Sonstiger Laubforst aus fremdländischen Arten (2000)	Biotoptyp	WXZ
- Zusatz		- gesetzl. Grundl.	
FFH-LRT		FFH-LRT	
Beschreibung		Entw.potential LRT	
		Hauptfläche	
		Flächenanteil	30 %
		FFH-Unters.Fläche	Nein
		Saatgutfläche	Nein