

Erhebungsbogen

B

Projekt	Biotopkartierung Hamburg	Interne Nr.	94312
		DK5 DK5-GK	7638 7640
Handlungsbedarf	Nein	DK5 - Name	Rahlstedt
Bearbeitung	ROG	Biotop-Nr. alt	21 57
Räumliche Abbildung	Fläche	Kartierung	29.06.2015
Anzahl Abschnitte	1	Fläche / Länge [m²/m]	6044,1575
		Breite (lineare Abb.) [m]	

Gesetzlicher Schutz **_ kein gesetzl. Schutz kein gesetzlich geschütztes Biotop** **Schutz nur teilweise** **Nein**

Gesamtbewertung	5	Noch wertvoll, gut entwicklungsfähig
– Alter	5	Biotop mittleren Alters, 20 bis 50 Jahre
– Belastungsgrad	6	Flächenhaft geringe oder örtlich stärkere oder Vorbelastung mit deutlichem Einfluß
– Ökolog. Funktion	5	Bedeutung in einem Biotopkomplex, für den lokalen Biotopverbund oder als Puffer
– Seltenheit	5	Seltener Biotoptyp, floristisch stark verarmt, ohne seltener Pflges. od. verbr. artenreicher Biotoptyp

Bestandsbeschreibung

Halbruderale Gras- und Staudenflur, die sich aufgrund von Pflegemaßnahmen in Richtung eines Extensivgrunlandes entwickelt.

Vorkommen an Biotoptypen

1	TF	Typ	HF	F.Anteil
2	BTYP	Biotoptyp		- gesetzl. Grundl.
3	Zusatz	Zusatz zum Biotoptypen		
4	LRT	Lebensraumtyp		
1	1		Ja	100 %
2	AKM	Halbruderale Gras- und Staudenflur mittlerer Standorte (2000)		

Räumliche Lage

Lagebeschreibung	im Wald "Hegen"		
Nachbarnutzung/en	Wald		
Rechtswert (X)	577538	Hochwert (Y)	5938478
Bezirk	Wandsbek	Naturraum	Glinder Geest (696.10)
Stadtteil (OT-Nr.)	Rahlstedt (526)	Gemarkung	Alt-Rahlstedt (544)
Digitaler Grünplan	<input type="checkbox"/> Hafengesamtgebiet	<input type="checkbox"/> Ramsargebiet	<input type="checkbox"/> EG-Vogelschutzgeb.
Ausgleichsflächen	<input type="checkbox"/> Biosphärenreservat	<input type="checkbox"/> Nationalpark	<input type="checkbox"/>
NSG / ND / LSG	LSG Duvenstedt, Bergstedt, Lemsahl-Mellingstedt, Volksdorf und Rahlstedt [HH-2009 / Anteil: 100%]		
FFH-GEBIET			
Wasserschutzgebiet			

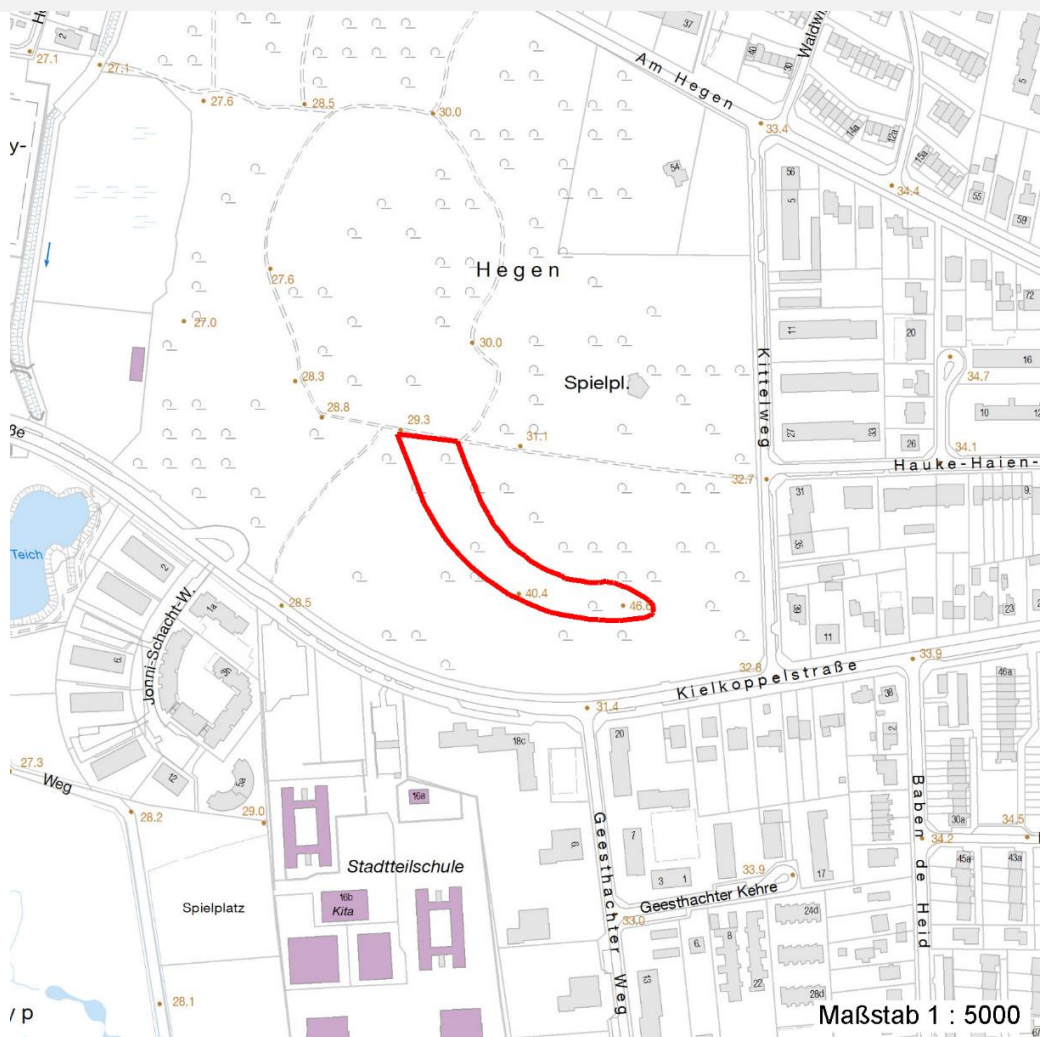
Erhebungsbogen

B

Projekt	Biotopkartierung Hamburg	Interne Nr.	94312
		DK5 DK5-GK	7638 7640
		DK5 - Name	Rahlstedt
Handlungsbedarf	Nein	Biotop-Nr. alt	21 57
Bearbeitung	ROG	Kartierung	29.06.2015
Räumliche Abbildung	Fläche	Fläche / Länge [m²/m]	6044,1575
Anzahl Abschnitte	1	Breite (lineare Abb.) [m]	

Räumliche Lage

Karte



Weitere Erhebungsbögen

Interne Nr.	Interne Nr. Zuordnung	DK5	Biotop-Nr.	Kartierung	Zuordnung	DK5 (GK)	Biotop-Nr. (alt)
94312	59983	7638	21	13.10.1998	K	7640	57
94312	59987	7638	21	10.08.2006	K	7640	57

Zuordnung: N = nachfolgende Kartierung, K = weitere Kartierungen (zeitlich vorher oder nachher)

Weitere Angaben

Merkmal	Wert
Auswertung	
Gefährdung / Einflüsse	Aufforstung
Wertgesichtspunkte	Teil eines größeren Biotopkomplexes
Maßnahmen	Sukzession ungestört ablaufen lassen - 1.1

Erhebungsbogen

B

Projekt	Biotopkartierung Hamburg	Interne Nr.	94312
		DK5 DK5-GK	7638 7640
Handlungsbedarf	Nein	DK5 - Name	Rahlstedt
Bearbeitung	ROG	Biotop-Nr. alt	21 57
Räumliche Abbildung	Fläche	Kartierung	29.06.2015
Anzahl Abschnitte	1	Fläche / Länge [m²/m]	6044,1575
		Breite (lineare Abb.) [m]	

Teilflächenbeschreibung

Teilflächentyp		Teilflächen-Nr.	1
Biotoptyp	Halbruderale Gras- und Staudenflur mittlerer Standorte (2000)	Biotoptyp	AKM
- Zusatz		- gesetzl. Grundl.	
FFH-LRT		FFH-LRT	
Beschreibung		Entw.potential LRT	
		Hauptfläche	Ja
		Flächenanteil	100 %
		FFH-Unters.Fläche	Nein
		Saatgutfläche	Nein

Zeigerwerte der Pflanzenartenliste (Auswertung)

Standort	Belichtung	halbsonnig	7,2
Boden	Feuchte	frisch und mäßig frisch	5,4
	Stickstoff (N)	mäßig stickstoffarm bis stickstoffreich	5,9
	Reaktion	schwach sauer	6,2
Vegetation	Mahdverträglichkeit	mäßig bis gut schnittverträglich (erster Schnitt nicht vor Mitte Juni)	6,5
Zeigerwerte	Futterwert	ausreichende Futterqualität	4,9
	Wechselfeuchteanzeiger		4
	Giftpflanzen		0
	Überschw.anzeiger		0

Pflanzenartenliste

Gruppe / Pflanzenart	MS	M	W	Vs	St	PA	Ph	Sz	VS	V	G	cf	§	Rote Liste			
														HH	ND	SH	D
Tracheobionta (Gefäßpflanzen)																	
Achillea millefolium (Gewöhnliche Schafgarbe)	7	h															
Alopecurus pratensis (Wiesen-Fuchsschwanz)	7	h															
Calamagrostis epigejos (Land-Reitgras)	7	w															
Carex hirta (Behaarte Segge)	7	w															
Cirsium arvense (Acker-Kratzdistel)	7	w															
Dactylis glomerata (Wiesen-Knäuelgras)	7	h															
Equisetum arvense (Acker-Schachtelhalm)	7	w															
Festuca pratensis (Wiesen-Schwingel)	7	h															
Festuca rubra (Rot-Schwingel)	7	w															
Filipendula ulmaria (Mädesüß)	7	X															
Heracleum sphondylium (Wiesen-Bärenklau)	7	w															
Hypericum perforatum (Echtes Johanniskraut)	7	X															
Juncus effusus (Flatter-Binse)	7	w															
Juncus tenuis (Zarte Binse)	7	h															
Lathyrus pratensis (Wiesen-Platterbse)	7	w															
Plantago lanceolata (Spitz-Wegerich)	7	h															
Plantago major major (Großer Wegerich)	7	h															
Potentilla anserina (Gänse-Fingerkraut)	7	h															
Solidago gigantea (Riesen-Goldrute)	7	l															
Tanacetum vulgare (Rainfarn)	7	h															

Erhebungsbogen

B

Projekt	Biotopkartierung Hamburg		Interne Nr.	94312	
			DK5 DK5-GK	7638	7640
Handlungsbedarf	Nein		DK5 - Name	Rahlstedt	
Bearbeitung	ROG	Kopie Ja	Biotop-Nr. alt	21	57
Räumliche Abbildung	Fläche		Kartierung	29.06.2015	
Anzahl Abschnitte	1		Fläche / Länge [m²/m]	6044,1575	
			Breite (lineare Abb.) [m]		

Pflanzenartenliste

Gruppe / Pflanzenart	MS	M	W	Vs	St	PA	Ph	Sz	VS	V	G	cf	Rote Liste					
													§	HH	ND	SH	D	
Trifolium repens (Weiß-Klee)	7	h																
Vicia cracca (Vogel-Wicke)	7	h																
Anzahl Rote Liste Arten																		
Anzahl Arten													22					

MS: Mengensystem; M: Mengenangabe, W: Bewertung der Art (FFH-Monitoring), Vs: Vegetationsschicht, St: Status, PA: Autor Phänologie; Ph: Phänologie, Sz: Soziabilität, VS: Vitalitätssystem; V: Vitalität, G: Geschlecht, cf: unsichere Bestimmung, §: Schutz nach BNatSchG, HH: Rote Liste Hamburg, Nds: Rote Liste Niedersachsen, SH: Rote Liste Schleswig-Holstein, D: Rote Liste Deutschland