

Erhebungsbogen

B

Projekt	Biotopkartierung Hamburg		Interne Nr.	59983	
			DK5 DK5-GK	7638	7640
Handlungsbedarf	Nein		DK5 - Name	Rahlstedt	
Bearbeitung	MES	Kopie	Nein	Biotop-Nr. alt	21 57
Räumliche Abbildung	Fläche		Kartierung	13.10.1998	
Anzahl Abschnitte	1		Fläche / Länge [m²/m]	6094,2971	
			Breite (lineare Abb.) [m]		

Gesetzlicher Schutz **_ kein gesetzl. Schutz kein gesetzlich geschütztes Biotop** **Schutz nur teilweise** **Nein**

Gesamtbewertung	5	Noch wertvoll, gut entwicklungsfähig
– Alter	5	Biotop mittleren Alters, 20 bis 50 Jahre
– Belastungsgrad	6	Flächenhaft geringe oder örtlich stärkere oder Vorbelastung mit deutlichem Einfluß
– Ökolog. Funktion	5	Bedeutung in einem Biotopkomplex, für den lokalen Biotopverbund oder als Puffer
– Seltenheit	5	Seltener Biotoptyp, floristisch stark verarmt, ohne seltener Pflges. od. verbr. artenreicher Biotoptyp

Bestandsbeschreibung

Hügel innerhalb eines Waldes liegen, der im Winter als Rodelberg genutzt wird. Auf dem nach Nordwesten abfallenden Gelände hat sich eine ruderale Grasflur ausgebreitet. Häufig treten Kröten-Binse und Weiß-Klee auf, der Boden ist verdichtet. Am Fuße des Hügels treten Pulke von Brennesseln, Ackerkratzdisteln und Land-Reitgras auf. Oben auf dem Hügel hat sich eine ruderale Hochstaudenflur aus Gew. Beifuß, Kanadische Goldrute und Wilder Möhre gebildet.

Vorkommen an Biotoptypen

1	TF	Typ	HF	F.Anteil
2	BTYP	Biotoptyp		- gesetzl. Grundl.
3	Zusatz	Zusatz zum Biotoptypen		
4	LRT	Lebensraumtyp		
1	1		Ja	100 %
2	AKM	Halbruderale Gras- und Staudenflur mittlerer Standorte (2000)		

Räumliche Lage

Lagebeschreibung	Im Wald "Hegen"			
Nachbarnutzung/en	Wald.			
Rechtswert (X)	577537	Hochwert (Y)	5938478	
Bezirk	Wandsbek	Naturraum	Glinder Geest (696.10)	
Stadtteil (OT-Nr.)	Rahlstedt (526)	Gemarkung	Alt-Rahlstedt (544)	
Digitaler Grünplan	<input type="checkbox"/> Hafengesamtgebiet	<input type="checkbox"/> Ramsargebiet	<input type="checkbox"/> EG-Vogelschutzgeb.	<input type="checkbox"/>
Ausgleichsflächen	<input type="checkbox"/> Biosphärenreservat	<input type="checkbox"/> Nationalpark	<input type="checkbox"/>	
NSG / ND / LSG	LSG Duvenstedt, Bergstedt, Lemsahl-Mellingstedt, Volksdorf und Rahlstedt [HH-2009 / Anteil: 100%]			
FFH-GEBIET				
Wasserschutzgebiet				

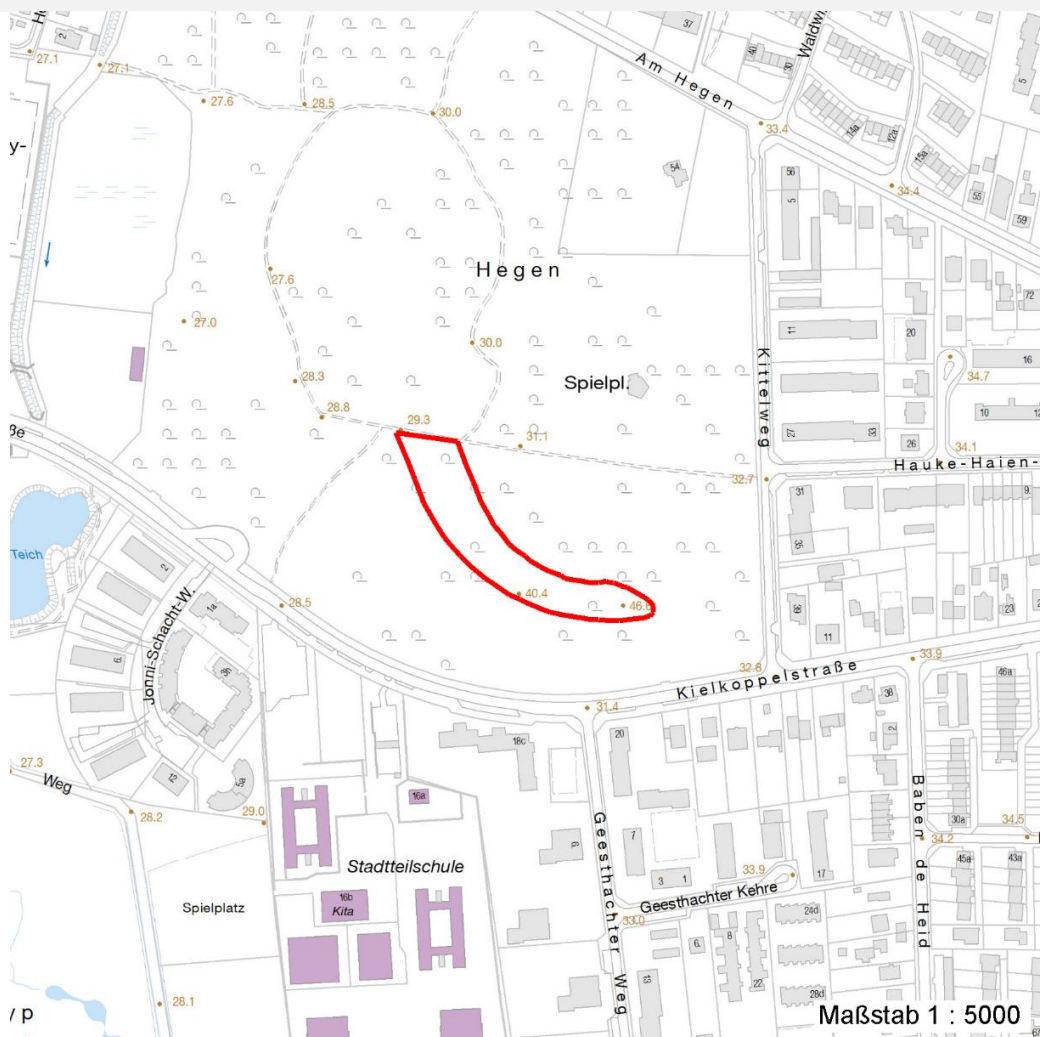
Erhebungsbogen

B

Projekt	Biotopkartierung Hamburg	Interne Nr.	59983
		DK5 DK5-GK	7638 7640
		DK5 - Name	Rahlstedt
Handlungsbedarf	Nein	Biotop-Nr. alt	21 57
Bearbeitung	MES	Kartierung	13.10.1998
Räumliche Abbildung	Fläche	Fläche / Länge [m²/m]	6094,2971
Anzahl Abschnitte	1	Breite (lineare Abb.) [m]	

Räumliche Lage

Karte



Weitere Erhebungsbögen

Interne Nr.	Interne Nr. Zuordnung	DK5	Biotop-Nr.	Kartierung	Zuordnung	DK5 (GK)	Biotop-Nr. (alt)
59983	59987	7638	21	10.08.2006	K	7640	57
59983	94312	7638	21	29.06.2015	K	7640	57

Zuordnung: N = nachfolgende Kartierung, K = weitere Kartierungen (zeitlich vorher oder nachher)

Foto

Interne Nr.	Index	Dateiname	Aufnahmerichtung
47165	0	7638_21_131098_1.JPG	
47166	0	7638_21_131098_2.JPG	

Weitere Angaben

Merkmal	Wert
---------	------

Auswertung

20.04.2020

Erhebungsbogen

B

Projekt	Biotopkartierung Hamburg	Interne Nr.	59983
		DK5 DK5-GK	7638 7640
Handlungsbedarf	Nein	DK5 - Name	Rahlstedt
Bearbeitung	MES	Biotop-Nr. alt	21 57
Räumliche Abbildung	Fläche	Kartierung	13.10.1998
Anzahl Abschnitte	1	Fläche / Länge [m²/m]	6094,2971
		Breite (lineare Abb.) [m]	

Weitere Angaben

Merkmal	Wert
Gefährdung / Einflüsse	Bodenverdichtungen durch Rodelbetrieb im Winter.
Wertgesichtspunkte	Betonung von Topographie und Naturraum
Bedeutung für Tiergruppe	Wichtiger Teilbereich eines grösseren Landschaftskomplexes
Maßnahmen	Insekten, allgemein
Größe	Natürliche Entwicklung (Sukzession) zulassen
Breite	30.00 m

Foto

Fotodatei	7638_21_131098_1.JPG	Fotodatei	7638_21_131098_2.JPG
Bildbeschreibung	Ruderalflur auf Rodelberg	Bildbeschreibung	ruderale Hochstaudenflur auf der Spitze vom Rodelberg

Aufnahmerichtung



Aufnahmerichtung



Teilflächenbeschreibung

Teilflächentyp	Halbruderale Gras- und Staudenflur mittlerer Standorte (2000)	Teilflächen-Nr.	1
Biotoptyp		Biotoptyp	AKM
- Zusatz		- gesetzl. Grundl.	
FFH-LRT		FFH-LRT	
Beschreibung	Standort: Hügel	Entw.potential LRT	
		Hauptfläche	Ja
		Flächenanteil	100 %
		FFH-Unters.Fläche	Nein
		Saatgutfläche	Nein

Erhebungsbogen

B

Projekt	Biotopkartierung Hamburg		Interne Nr.	59983	
			DK5 DK5-GK	7638	7640
Handlungsbedarf	Nein		DK5 - Name	Rahlstedt	
Bearbeitung	MES	Kopie	Nein	Biotop-Nr. alt	21 57
Räumliche Abbildung	Fläche		Kartierung	13.10.1998	
Anzahl Abschnitte	1		Fläche / Länge [m²/m]	6094,2971	
			Breite (lineare Abb.) [m]		

Weitere Angaben

Merkmal	Wert
Boden	
Feuchte	6 - mäßig feucht und wechselfeucht
Stickstoffgehalt	7 - stickstoffreich
Standort, Relief	
Relief	geneigt
Neigung - Gelände	N3 - mittel geneigt (9-18 %)
Ausrichtung	NW - Nordwest
Belichtung	7 - halbsonnig
Luft	keine Besonderheiten
Veg. - Deckg./Ant.	
Gesamt	100 %
Strauchschicht	10 %
1. Krautschicht	99 %

Zeigerwerte der Pflanzenartenliste (Auswertung)

Standort	Belichtung	halbsonnig	7,2
Boden	Feuchte	mäßig feucht und wechselfeucht	5,8
	Stickstoff (N)	stickstoffreich	6,8
	Reaktion	schwach sauer	5,5
Vegetation	Mahdverträglichkeit	schnittempfindlich bis mäßig schnittverträglich	4,2
Zeigerwerte	Futterwert	sehr geringwertiges Futter	2,4
	Wechselfeuchteanzeiger		5
	Giftpflanzen		0
	Überschw.anzeiger		1

Pflanzenartenliste

Gruppe / Pflanzenart	MS	M	W	Vs	St	PA	Ph	Sz	VS	V	G	cf	Rote Liste					
													§	HH	ND	SH	D	
Tracheobionta (Gefäßpflanzen)																		
Agrostis capillaris (Rotes Straußgras)	7	X		-														
Alnus glutinosa (Schwarz-Erle)	7	X		S														
Alopecurus pratensis (Wiesen-Fuchsschwanz)	7	w		-														
Anthriscus sylvestris (Wiesen-Kerbel)	7	X		-														
Artemisia vulgaris (Gewöhnlicher Beifuß)	7	h		-														
Calamagrostis epigejos (Land-Reitgras)	7	X		-														
Carex hirta (Behaarte Segge)	7	X		-														
Cerastium holosteoides (Gewöhnliches Hornkraut)	7	X		-														
Dactylis glomerata (Wiesen-Knäuelgras)	7	X		-														
Daucus carota (Wilde Möhre)	7	X		-														
Festuca pratensis (Wiesen-Schwingel)	7	X		-														
Festuca rubra (Rot-Schwingel)	7	X		-														
Heraclium sphondylium (Wiesen-Bärenklau)	7	X		-														
Hypericum perforatum (Echtes Johanniskraut)	7	X		-														
Juncus bufonius (Kröten-Binse)	7	X		-														
Oenothera biennis (Gewöhnliche Nachtkerze)	7	w		-														

Erhebungsbogen

B

Projekt	Biotopkartierung Hamburg		Interne Nr.	59983	
			DK5 DK5-GK	7638	7640
Handlungsbedarf	Nein		DK5 - Name	Rahlstedt	
Bearbeitung	MES	Kopie	Biotop-Nr. alt	21	57
Räumliche Abbildung	Fläche		Kartierung	13.10.1998	
Anzahl Abschnitte	1		Fläche / Länge [m²/m]	6094,2971	
			Breite (lineare Abb.) [m]		

Pflanzenartenliste

Gruppe / Pflanzenart	MS	M	W	Vs	St	PA	Ph	Sz	VS	V	G	cf	§	Rote Liste				
														HH	ND	SH	D	
Phleum pratense (Wiesen-Lieschgras)	7	X		-														
Poa trivialis (Gewöhnliches Rispengras)	7	X		-														
Potentilla anserina (Gänse-Fingerkraut)	7	X		-														
Prunella vulgaris (Kleine Braunelle)	7	X		-														
Quercus robur (Stiel-Eiche)	7	X		S														
Ranunculus repens (Kriechender Hahnenfuß)	7	X		-														
Salix spec. (Weide)	7	X		S														
Scorzoneroides autumnalis (Herbst-Löwenzahn)	7	X		-														
Solidago gigantea (Riesen-Goldrute)	7	I		-														
Stellaria graminea (Gras-Sternmiere)	7	X		-														
Tanacetum vulgare (Rainfarn)	7	X		-														
Trifolium repens (Weiß-Klee)	7	X		-														
Anzahl Rote Liste Arten																		
Anzahl Arten										28								

MS: Mengensystem; M: Mengenangabe, W: Bewertung der Art (FFH-Monitoring), Vs: Vegetationsschicht, St: Status, PA: Autor Phänologie; Ph: Phänologie, Sz: Soziabilität, VS: Vitalitätssystem; V: Vitalität, G: Geschlecht, cf: unsichere Bestimmung, §: Schutz nach BNatSchG, HH: Rote Liste Hamburg, Nds: Rote Liste Niedersachsen, SH: Rote Liste Schleswig-Holstein, D: Rote Liste Deutschland