

Erhebungsbogen

B

Projekt	Biotopkartierung Hamburg	Interne Nr.	59928
		DK5 DK5-GK	7638 7638
Handlungsbedarf	Nein	DK5 - Name	Rahlstedt
Bearbeitung	RIN	Biotop-Nr. alt	1 40
Räumliche Abbildung	Fläche	Kartierung	31.08.2006
Anzahl Abschnitte	1	Fläche / Länge [m²/m]	16460,2028
		Breite (lineare Abb.) [m]	

Gesetzlicher Schutz **_ kein gesetzl. Schutz kein gesetzlich geschütztes Biotop** **Schutz nur teilweise** **Nein**

Gesamtbewertung	7	Besonders wertvoll
– Alter	8	Biotop hohen Alters, 200 bis 500 Jahre
– Belastungsgrad	6	Flächenhaft geringe oder örtlich stärkere oder Vorbelastung mit deutlichem Einfluß
– Ökolog. Funktion	8	Wertbestimmender Bestandteil eines wertvollen Biotopkomplexes oder für den regionalen Biotopverbund.
– Seltenheit	6	Seltener Biotoptyp, ohne seltene oder bedrohte Pflges., ungesättigtes Artenspektrum, reliktsche RL-Arten

Bestandsbeschreibung

Feuchter Eichen-Birken-Mischwald mit Erlen. In der Strauchschicht wachsen Traubenkirschen und Ebereschen. Die Krautschicht besteht aus bodendeckenden Brombeeren und stellenweise verwilderten Garten-Goldnesseln.

Vorkommen an Biotoptypen

1	TF	Typ	HF	F.Anteil
2	BTYP	Biotoptyp		- gesetzl. Grundl.
3	Zusatz	Zusatz zum Biotoptypen		
4	LRT	Lebensraumtyp		
1	1		Ja	100 %
2	WQF	Bodensaurer Eichen-Birken-Mischwald feuchter bis nasser Sandböden (2000)		
4	kein LRT	kein Lebensraumtyp nach FFH-Richtlinie		

Räumliche Lage

Lagebeschreibung	nördlicher Kartenrand	Hochwert (Y)	5938062
Nachbarnutzung/en	Kinderkrankenhaus, Acker	Naturraum	Glinder Geest (696.10)
Rechtswert (X)	577166	Gemarkung	Alt-Rahlstedt (544)
Bezirk	Wandsbek	Ramsargebiet	<input type="checkbox"/> EG-Vogelschutzgeb. <input type="checkbox"/>
Stadtteil (OT-Nr.)	Rahlstedt (526)	Biosphärenreservat	<input type="checkbox"/> Nationalpark <input type="checkbox"/>
Digitaler Grünplan	<input type="checkbox"/> Hafengesamtgebiet <input type="checkbox"/>		
Ausgleichsflächen NSG / ND / LSG	<input type="checkbox"/> Biosphärenreservat <input type="checkbox"/>		
FFH-GEBIET	LSG Duvenstedt, Bergstedt, Lemsahl-Mellingstedt, Volksdorf und Rahlstedt [HH-2009 / Anteil: 96%]		
Wasserschutzgebiet			

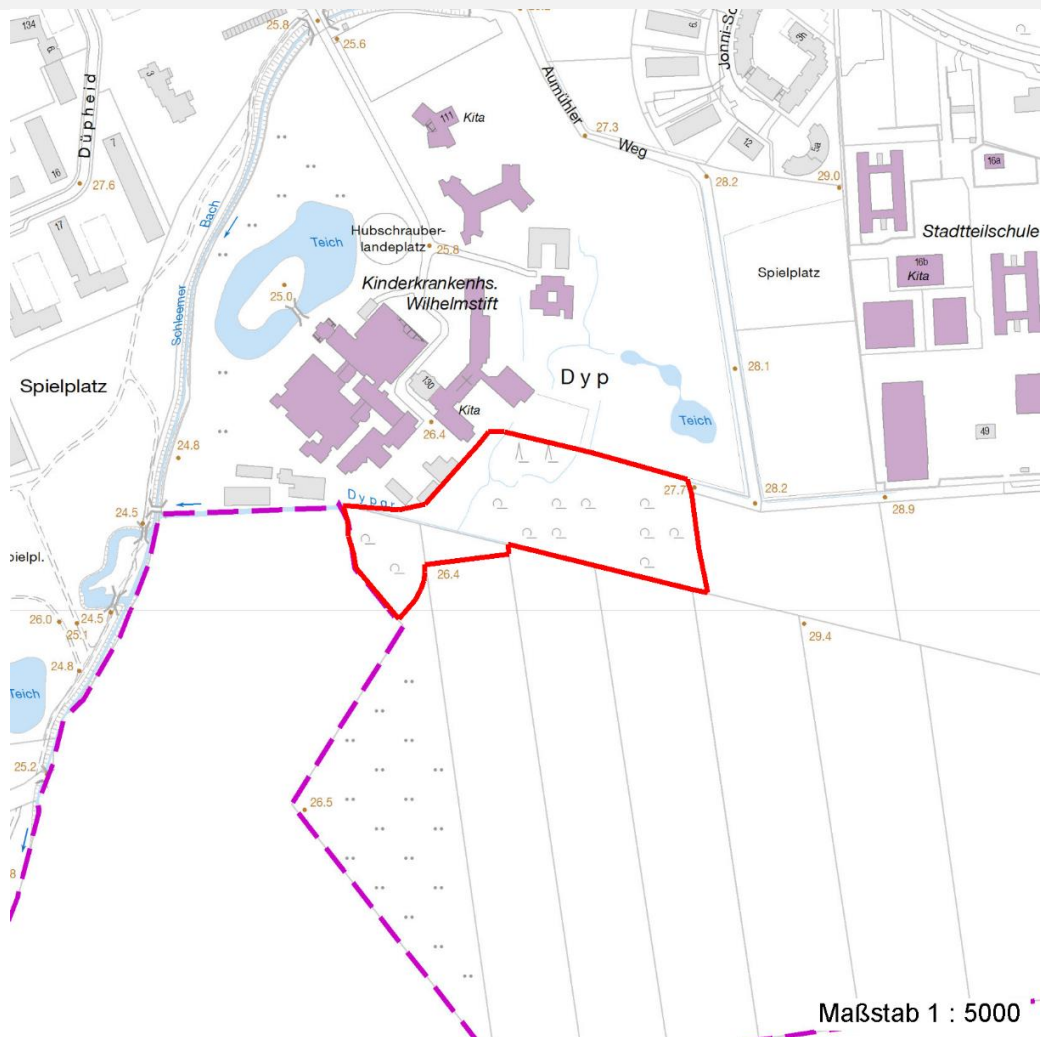
Erhebungsbogen

B

Projekt	Biotopkartierung Hamburg		Interne Nr.	59928
			DK5 DK5-GK	7638 7638
Handlungsbedarf	Nein		DK5 - Name	Rahlstedt
Bearbeitung	RIN	Kopie	Nein	Biotop-Nr. alt
Räumliche Abbildung	Fläche			1 40
Anzahl Abschnitte	1			Kartierung
				31.08.2006
				Fläche / Länge [m²/m]
				16460,2028
				Breite (lineare Abb.) [m]

Räumliche Lage

Karte



Weitere Erhebungsbögen

Interne Nr.	Interne Nr. Zuordnung	DK5	Biotop-Nr.	Kartierung	Zuordnung	DK5 (GK)	Biotop-Nr. (alt)
59928	59927	7638	1	17.08.1999	K	7638	40
59928	94295	7638	1	29.06.2015	K	7638	40

Zuordnung: N = nachfolgende Kartierung, K = weitere Kartierungen (zeitlich vorher oder nachher)

Foto

Interne Nr.	Index	Dateiname	Aufnahmerichtung
10546	0	7638_1_310806_1.JPG	

Weitere Angaben

Merkmal	Wert
Auswertung	
Gefährdung / Einflüsse	Intensivierung der Nutzung oder Pflege

Erhebungsbogen

B

Projekt	Biotopkartierung Hamburg	Interne Nr.	59928
		DK5 DK5-GK	7638 7638
Handlungsbedarf	Nein	DK5 - Name	Rahlstedt
Bearbeitung	RIN	Biotop-Nr. alt	1 40
Räumliche Abbildung	Fläche	Kartierung	31.08.2006
Anzahl Abschnitte	1	Fläche / Länge [m²/m]	16460,2028
		Breite (lineare Abb.) [m]	

Weitere Angaben

Merkmal	Wert
Wertgesichtspunkte	Starker Erholungsdruck Vertritt Landschaftstypischer Biotop
Maßnahmen	Strukturvielfalt keine Angaben - 0

Foto

Fotodatei	7638_1_310806_1.JPG	Fotodatei
Bildbeschreibung		Bildbeschreibung
Aufnahmerichtung		Aufnahmerichtung



Teilflächenbeschreibung

Teilflächentyp		Teilflächen-Nr.	1
Biotoptyp	Bodensaurer Eichen-Birken-Mischwald feuchter bis nasser Sandböden (2000)	Biotoptyp	WQF
- Zusatz		- gesetzl. Grundl.	
FFH-LRT	kein Lebensraumtyp nach FFH-Richtlinie	FFH-LRT	kein LRT
Beschreibung		Entw.potential LRT	
		Hauptfläche	Ja
		Flächenanteil	100 %
		FFH-Unters.Fläche	Nein
		Saatgutfläche	Nein

Erhebungsbogen

B

Projekt	Biotopkartierung Hamburg		Interne Nr.	59928
			DK5 DK5-GK	7638 7638
Handlungsbedarf	Nein		DK5 - Name	Rahlstedt
Bearbeitung	RIN	Kopie Nein	Biotop-Nr. alt	1 40
Räumliche Abbildung	Fläche		Kartierung	31.08.2006
Anzahl Abschnitte	1		Fläche / Länge [m²/m]	16460,2028
			Breite (lineare Abb.) [m]	

Zeigerwerte der Pflanzenartenliste (Auswertung)

Standort	Belichtung	halbschattig	5,4
Boden	Feuchte	mäßig feucht und wechselfeucht	6
	Stickstoff (N)	mäßig stickstoffarm	5
	Reaktion	mäßig sauer	5,1
Vegetation	Mahdverträglichkeit	nicht völlig schnittunverträglich aber sehr schnittempfindlich	2,3
Zeigerwerte	Futterwert	fast wertloses Futter	1,3
	Wechselfeuchteanzeiger		2
	Giftpflanzen		2
	Überschw.anzeiger		2

Pflanzenartenliste

Gruppe / Pflanzenart	MS	M	W	Vs	St	PA	Ph	Sz	VS	V	G	cf	§	Rote Liste			
														HH	ND	SH	D
Tracheobionta (Gefäßpflanzen)																	
Acer pseudoplatanus (Berg-Ahorn)	7	X		-													
Alnus glutinosa (Schwarz-Erle)	7	X		-													
Amelanchier lamarckii (Kupfer-Felsenbirne)	7	X		-													
Betula pendula (Hänge-Birke)	7	X		-													
Betula pubescens (Moor-Birke)	7	X		-													
Brachypodium sylvaticum (Wald-Zwenke)	7	X		-										3			
Carpinus betulus (Hainbuche)	7	X		-													
Corylus avellana (Haselnuss)	7	X		-													
Crataegus monogyna (Eingrifflicher Weißdorn)	7	X		-													
Deschampsia cespitosa (Rasen-Schmiele)	7	X		-													
Deschampsia flexuosa (Draht-Schmiele)	7	X		-													
Dryopteris carthusiana (Dorniger Wurmfarne)	7	X		-													
Fagus sylvatica (Rotbuche)	7	X		-													
Fraxinus excelsior (Gewöhnliche Esche)	7	X		-													
Galeobdolon argentatum (Garten Goldnessel)	7	X		-													
Impatiens parviflora (Kleinblütiges Springkraut)	7	X		-													
Lonicera periclymenum (Wald-Geißblatt)	7	X		-													
Lysimachia vulgaris (Gewöhnlicher Gilbweiderich)	7	X		-													
Molinia caerulea (Blaues Pfeifengras)	7	X		-													
Polygonatum multiflorum (Vielblütige Weißwurz)	7	X		-													
Populus tremula (Zitter-Pappel)	7	X		-													
Prunus padus (Echte Traubekirsche)	7	X		-													
Quercus robur (Stiel-Eiche)	7	X		-													
Rubus corylifolius agg. (Artengruppe Haselblattbrombeere)	7	X		-													
Rubus fruticosus agg. (Artengruppe Echte Brombeere)	7	X		-													
Rubus laciniatus (Schlitzblättrige Brombeere)	7	X		-													
Sambucus nigra (Schwarzer Holunder)	7	X		-													
Scrophularia nodosa (Knotige Braunwurz)	7	X		-													
Sorbus aucuparia (Eberesche)	7	X		-													
Tilia platyphyllos (Sommer-Linde)	7	X		-													
Viburnum opulus (Gewöhnlicher Schneeball)	7	X		-													

Erhebungsbogen

B

Projekt	Biotopkartierung Hamburg	Interne Nr.	59928
		DK5 DK5-GK	7638 7638
Handlungsbedarf	Nein	DK5 - Name	Rahlstedt
Bearbeitung	RIN	Biotop-Nr. alt	1 40
Räumliche Abbildung	Fläche	Kartierung	31.08.2006
Anzahl Abschnitte	1	Fläche / Länge [m²/m]	16460,2028
		Breite (lineare Abb.) [m]	

Pflanzenartenliste

Gruppe / Pflanzenart	MS	M	W	Vs	St	PA	Ph	Sz	VS	V	G	cf	§	Rote Liste			
														HH	ND	SH	D
Anzahl Rote Liste Arten														1			
Anzahl Arten														31			

MS: Mengensystem; M: Mengenangabe, W: Bewertung der Art (FFH-Monitoring), Vs: Vegetationsschicht, St: Status, PA: Autor Phänologie; Ph: Phänologie, Sz: Soziabilität, VS: Vitalitätssystem; V: Vitalität, G: Geschlecht, cf: unsichere Bestimmung, §: Schutz nach BNatSchG, HH: Rote Liste Hamburg, Nds: Rote Liste Niedersachsen, SH: Rote Liste Schleswig-Holstein, D: Rote Liste Deutschland