

Erhebungsbogen

B

Projekt	Biotopkartierung Hamburg	Interne Nr.	94295
		DK5 DK5-GK	7638 7638
Handlungsbedarf	Nein	DK5 - Name	Rahlstedt
Bearbeitung	ROG	Biotop-Nr. alt	1 40
Räumliche Abbildung	Fläche	Kartierung	29.06.2015
Anzahl Abschnitte	1	Fläche / Länge [m²/m]	16460,2028
		Breite (lineare Abb.) [m]	

Gesetzlicher Schutz kein gesetzl. Schutz **kein gesetzlich geschütztes Biotop** **Schutz nur teilweise** **Nein**

Gesamtbewertung	7	Besonders wertvoll
– Alter	8	Biotop hohen Alters, 200 bis 500 Jahre
– Belastungsgrad	6	Flächenhaft geringe oder örtlich stärkere oder Vorbelastung mit deutlichem Einfluß
– Ökolog. Funktion	8	Wertbestimmender Bestandteil eines wertvollen Biotopkomplexes oder für den regionalen Biotopverbund.
– Seltenheit	6	Seltener Biotoptyp, ohne seltene oder bedrohte Pflges., ungesättigtes Artenspektrum, reliktsiche RL-Arten

Bestandsbeschreibung

Feuchter Eichen-Birken-Mischwald mit Erlen auf Geschiebelehm. In der Strauchschicht wachsen Traubenkirschen und Ebereschen. Die Krautschicht besteht aus bodendeckenden Brombeeren und stellenweise verwilderten Garten-Goldnesseln. An der Verjüngung sind viele Eschen beteiligt.

Vorkommen an Biotoptypen

1	TF	Typ	HF	F.Anteil
2	BTYP	Biotoptyp		- gesetzl. Grundl.
3	Zusatz	Zusatz zum Biotoptypen		
4	LRT	Lebensraumtyp		
1	1		Ja	100 %
2	WQZ	Sonstige Bodensaure Eichen-Mischwälder (2000)		
4	kein LRT	kein Lebensraumtyp nach FFH-Richtlinie		

Räumliche Lage

Lagebeschreibung	nördlicher Kartenrand	Hochwert (Y)	5938062
Nachbarnutzung/en	Kinderkrankenhaus, Acker	Naturraum	Glinger Geest (696.10)
Rechtswert (X)	577166	Gemarkung	Alt-Rahlstedt (544)
Bezirk	Wandsbek	Ramsargebiet	<input type="checkbox"/> EG-Vogelschutzgeb. <input type="checkbox"/>
Stadtteil (OT-Nr.)	Rahlstedt (526)	Nationalpark	<input type="checkbox"/>
Digitaler Grünplan	<input type="checkbox"/> Hafengesamtgebiet <input type="checkbox"/>		
Ausgleichsflächen	<input type="checkbox"/> Biosphärenreservat <input type="checkbox"/>		
NSG / ND / LSG	LSG Duvenstedt, Bergstedt, Lemsahl-Mellingstedt, Volksdorf und Rahlstedt [HH-2009 / Anteil: 96%]		
FFH-GEBIET			
Wasserschutzgebiet			

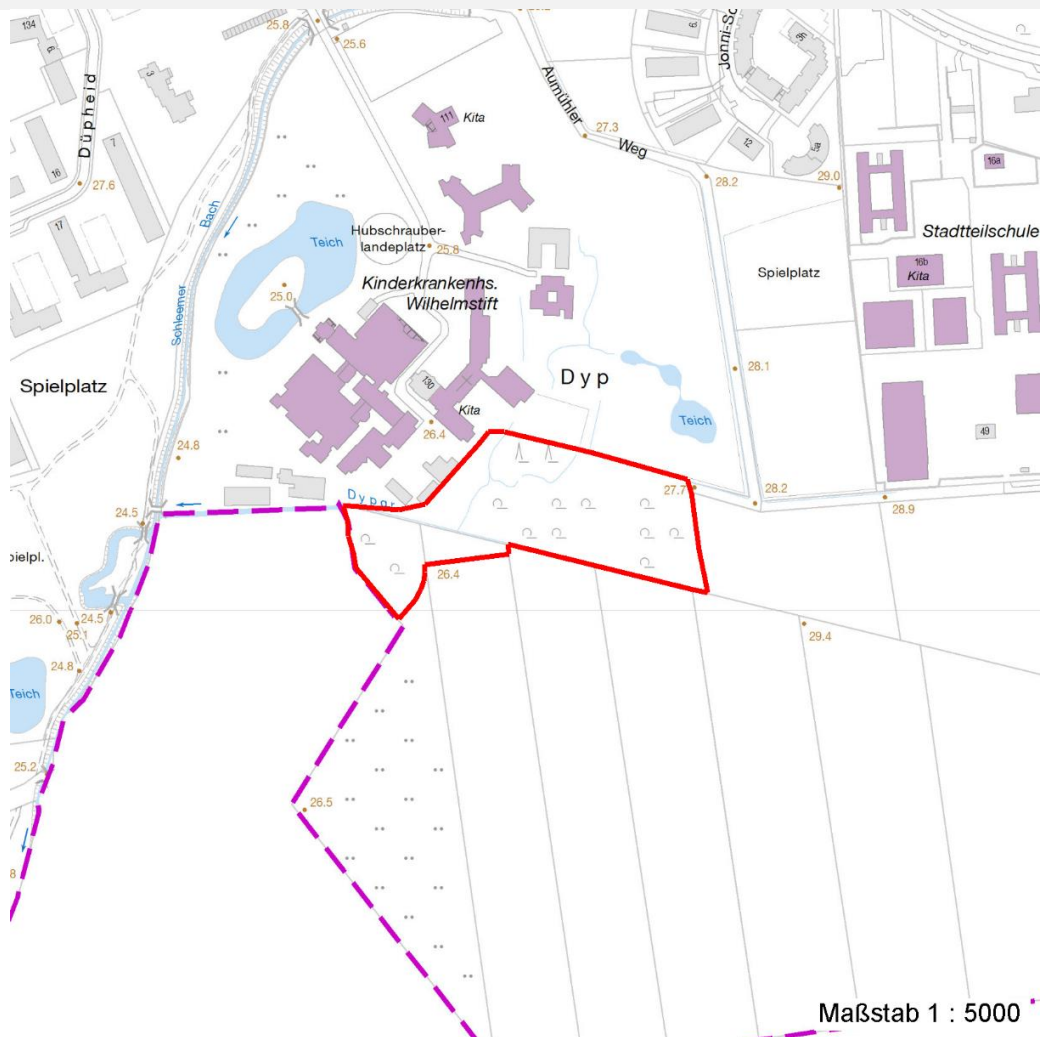
Erhebungsbogen

B

Projekt	Biotopkartierung Hamburg	Interne Nr.	94295
		DK5 DK5-GK	7638 7638
		DK5 - Name	Rahlstedt
Handlungsbedarf	Nein	Biotop-Nr. alt	1 40
Bearbeitung	ROG	Kartierung	29.06.2015
Räumliche Abbildung	Fläche	Fläche / Länge [m²/m]	16460,2028
Anzahl Abschnitte	1	Breite (lineare Abb.) [m]	

Räumliche Lage

Karte



Weitere Erhebungsbögen

Interne Nr.	Interne Nr. Zuordnung	DK5	Biotop-Nr.	Kartierung	Zuordnung	DK5 (GK)	Biotop-Nr. (alt)
94295	59927	7638	1	17.08.1999	K	7638	40
94295	59928	7638	1	31.08.2006	K	7638	40

Zuordnung: N = nachfolgende Kartierung, K = weitere Kartierungen (zeitlich vorher oder nachher)

Foto

Interne Nr.	Index	Dateiname	Aufnahmerichtung
47983	0	7638_1_290615_1.JPG	
47984	0	7638_1_290615_2.JPG	
47985	0	7638_1_290615_3.JPG	
47986	0	7638_1_290615_4.JPG	
47987	0	7638_1_290615_5.JPG	
47988	0	7638_1_290615_6.JPG	
47989	0	7638_1_290615_7.JPG	

Erhebungsbogen

B

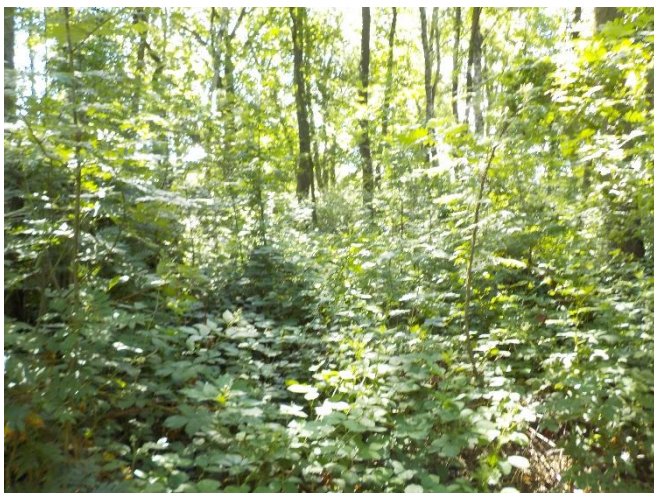
Projekt	Biotopkartierung Hamburg		Interne Nr.	94295	
			DK5 DK5-GK	7638	7638
Handlungsbedarf	Nein		DK5 - Name	Rahlstedt	
Bearbeitung	ROG	Kopie Ja	Biotop-Nr. alt	1	40
Räumliche Abbildung	Fläche		Kartierung	29.06.2015	
Anzahl Abschnitte	1		Fläche / Länge [m²/m]	16460,2028	
			Breite (lineare Abb.) [m]		

Weitere Angaben

Merkmal	Wert
Auswertung	
Gefährdung / Einflüsse	Intensivierung der Nutzung oder Pflege Starker Erholungsdruck Vertritt
Wertgesichtspunkte	Landschaftstypischer Biotop Strukturvielfalt
Maßnahmen	keine Angaben - 0

Foto

Fotodatei	7638_1_290615_1.JPG	Fotodatei	7638_1_290615_2.JPG
Bildbeschreibung	k.A.	Bildbeschreibung	k.A.
Aufnahmerichtung		Aufnahmerichtung	



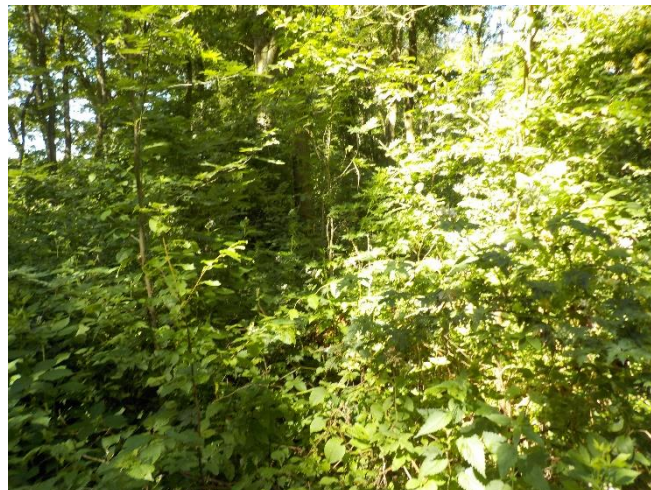
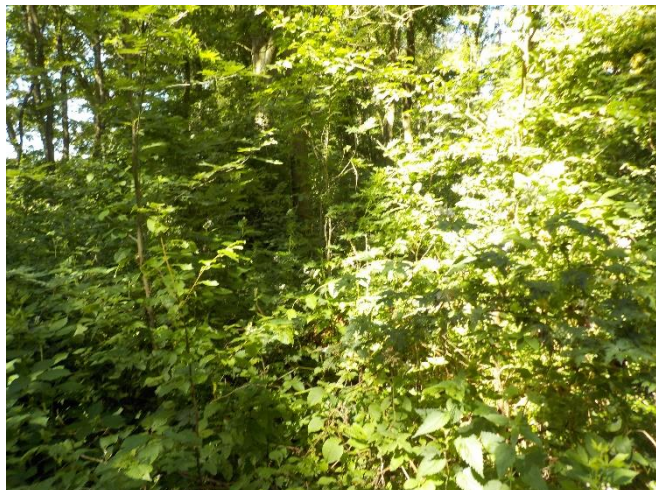
Erhebungsbogen

B

Projekt	Biotopkartierung Hamburg	Interne Nr.	94295
		DK5 DK5-GK	7638 7638
Handlungsbedarf	Nein	DK5 - Name	Rahlstedt
Bearbeitung	ROG	Biotop-Nr. alt	1 40
Räumliche Abbildung	Fläche	Kartierung	29.06.2015
Anzahl Abschnitte	1	Fläche / Länge [m²/m]	16460,2028
		Breite (lineare Abb.) [m]	

Foto

Fotodatei	7638_1_290615_3.JPG	Fotodatei	7638_1_290615_4.JPG
Bildbeschreibung	k.A.	Bildbeschreibung	k.A.
Aufnahmerichtung		Aufnahmerichtung	



Teilflächenbeschreibung

Teilflächentyp		Teilflächen-Nr.	1
Biotoptyp	Sonstige Bodensaure Eichen-Mischwälder (2000)	Biotoptyp	WQZ
- Zusatz		- gesetzl. Grundl.	
FFH-LRT	kein Lebensraumtyp nach FFH-Richtlinie	FFH-LRT	kein LRT
Beschreibung		Entw.potential LRT	
		Hauptfläche	Ja
		Flächenanteil	100 %
		FFH-Unters.Fläche	Nein
		Saatgutfläche	Nein

Weitere Angaben

Merkmal	Wert
Boden	
Feuchte	6 - mäßig feucht und wechselfeucht
Reaktion	5 - mäßig sauer
Stickstoffgehalt	5 - mäßig stickstoffarm
Standort, Relief	
Belichtung	6 - halbsonnig bis halbschattig
Veg. - Zeigerwerte	
Mahdverträglichkeit	3 - schnittempfindlich (nur Herbstschnitt vertragend)
Futterwert	2 - sehr geringwertiges Futter
Anz. Giftpflanzen	4
Anz. Wechselfeuchtezeiger	4
Anz. Überschwemmungsz.	4

Erhebungsbogen

B

Projekt	Biotopkartierung Hamburg	Interne Nr.	94295
		DK5 DK5-GK	7638 7638
Handlungsbedarf	Nein	DK5 - Name	Rahlstedt
Bearbeitung	ROG	Biotop-Nr. alt	1 40
Räumliche Abbildung	Fläche	Kartierung	29.06.2015
Anzahl Abschnitte	1	Fläche / Länge [m²/m]	16460,2028
		Breite (lineare Abb.) [m]	

Zeigerwerte der Pflanzenartenliste (Auswertung)

Standort	Belichtung	halbsonnig bis halbschattig	5,9
Boden	Feuchte	mäßig feucht und wechselfeucht	6,3
	Stickstoff (N)	mäßig stickstoffarm	5,4
	Reaktion	mäßig sauer	5,2
Vegetation	Mahdverträglichkeit	schnittempfindlich (nur Herbstschnitt vertragend)	3,5
Zeigerwerte	Futterwert	sehr geringwertiges Futter	1,8
	Wechselfeuchteanzeiger		2
	Giftpflanzen		2
	Überschw.anzeiger		2

Pflanzenartenliste

Gruppe / Pflanzenart	MS	M	W	Vs	St	PA	Ph	Sz	VS	V	G	cf	§	Rote Liste			
														HH	ND	SH	D
Tracheobionta (Gefäßpflanzen)																	
Acer pseudoplatanus (Berg-Ahorn)	7	h															
Acer pseudoplatanus (Berg-Ahorn)	7	w															
Alnus glutinosa (Schwarz-Erle)	7	h															
Alnus glutinosa (Schwarz-Erle)	7	w															
Betula pendula (Hänge-Birke)	7	h															
Betula pubescens (Moor-Birke)	7	w															
Carpinus betulus (Hainbuche)	7	w															
Corylus avellana (Haselnuss)	7	w															
Crataegus spec. (Weißdorn)	7	w															
Deschampsia cespitosa (Rasen-Schmiele)	7	h															
Deschampsia flexuosa (Draht-Schmiele)	7	w															
Dryopteris carthusiana (Dorniger Wurmfarne)	7	h															
Fagus sylvatica (Rotbuche)	7	w															
Fallopia spec. (Knöterich)	7	w															
Fraxinus excelsior (Gewöhnliche Esche)	7	w															
Galeobdolon argentatum (Garten Goldnessel)	7	w															
Galeobdolon luteum (Echte Goldnessel)	7	w											V				
Impatiens parviflora (Kleinblütiges Springkraut)	7	h															
Lonicera periclymenum (Wald-Geißblatt)	7	h															
Lysimachia vulgaris (Gewöhnlicher Gilbweiderich)	7	w															
Polygonatum multiflorum (Vielblütige Weißwurz)	7	w															
Populus tremula (Zitter-Pappel)	7	w															
Prunus padus (Echte Traubenkirsche)	7	h															
Quercus robur (Stiel-Eiche)	7	h															
Rubus fruticosus agg. (Artengruppe Echte Brombeere)	7	d															
Sambucus nigra (Schwarzer Holunder)	7	w															
Scrophularia nodosa (Knotige Braunwurz)	7	w															
Sorbus aucuparia (Eberesche)	7	h															
Tilia platyphyllos (Sommer-Linde)	7	w															
Urtica dioica (Große Brennnessel)	7	h															
Viburnum opulus (Gewöhnlicher Schneeball)	7	w															

Erhebungsbogen

B

Projekt	Biotopkartierung Hamburg		Interne Nr.	94295	
			DK5 DK5-GK	7638	7638
Handlungsbedarf	Nein		DK5 - Name	Rahlstedt	
Bearbeitung	ROG	Kopie Ja	Biotop-Nr. alt	1	40
Räumliche Abbildung	Fläche		Kartierung	29.06.2015	
Anzahl Abschnitte	1		Fläche / Länge [m²/m]	16460,2028	
			Breite (lineare Abb.) [m]		

Pflanzenartenliste

Gruppe / Pflanzenart	MS	M	W	Vs	St	PA	Ph	Sz	VS	V	G	cf	§	Rote Liste			
														HH	ND	SH	D
Anzahl Rote Liste Arten														1			
Anzahl Arten														29			

MS: Mengensystem; M: Mengenangabe, W: Bewertung der Art (FFH-Monitoring), Vs: Vegetationsschicht, St: Status, PA: Autor Phänologie; Ph: Phänologie, Sz: Soziabilität, VS: Vitalitätssystem; V: Vitalität, G: Geschlecht, cf: unsichere Bestimmung, §: Schutz nach BNatSchG, HH: Rote Liste Hamburg, Nds: Rote Liste Niedersachsen, SH: Rote Liste Schleswig-Holstein, D: Rote Liste Deutschland