

# Erhebungsbogen

**B**

<b>Projekt</b>	Biotopkartierung Hamburg	<b>Interne Nr.</b>	59927	
		<b>DK5   DK5-GK</b>	<b>7638</b>	7638
<b>Handlungsbedarf</b>	Nein	<b>DK5 - Name</b>	Rahlstedt	
<b>Bearbeitung</b>	LUD	<b>Biotop-Nr.   alt</b>	<b>1</b>	40
<b>Räumliche Abbildung</b>	Fläche	<b>Kartierung</b>	17.08.1999	
<b>Anzahl Abschnitte</b>	1	<b>Fläche / Länge [m<sup>2</sup>/m]</b>	16485,6924	
		<b>Breite (lineare Abb.) [m]</b>		

<b>Gesetzlicher Schutz</b>	<b>_ kein gesetzl. Schutz kein gesetzlich geschütztes Biotop</b>	<b>Schutz nur teilweise</b>	<b>Nein</b>
----------------------------	--	-----------------------------	-------------

<b>Gesamtbewertung</b>	5	Noch wertvoll, gut entwicklungsfähig
- <b>Alter</b>	7	Biotop hohen Alters, 100 bis 200 Jahre
- <b>Belastungsgrad</b>	4	Flächenhaft deutliche Belastung ohne nachh. Schäden
- <b>Ökolog. Funktion</b>	6	Hohe Bedeutung in einem Biotopkomplex, für den lokalen Biotopverbund oder als Puffer
- <b>Seltenheit</b>	3	Verbr. Biotoptyp ohne biotoptypische Artenvielfalt, viele Ubiquisten

## Bestandsbeschreibung

Naturnah entwickelter Gehölzbestand mit häufig vorkommenden Stiel-Eichen und Hänge-Birken (Stammdurchmesser 30 - 40 cm). Eingestreut finden sich in der 2. Baumschicht hoch ausgewachsene Ebereschen und ein paar Fichten. Die Strauchschicht ist z.T. sehr dicht aus Brombeere und Eberesche aufgebaut, eingestreut wächst Schwarzer Holunder, Rot-Buche, Haselnuß u.a.. Die Krautschicht ist artenreich und in Abhängigkeit vom Lichteinfall von unterschiedlicher Dichte. Im nordwestlichen Bereich kommt ein Areal mit Schwarz-Erlen (Stammdurchmesser 20 cm) vor, in diesem Bereich befindet sich auch eine ausgetrocknete Grabenrinne (Dypgraben) ohne Feuchtvegetation.

## Vorkommen an Biotoptypen

1	TF	Typ	HF	F.Anteil
2	BTYP	Biotoptyp		- gesetzl. Grundl.
3	Zusatz	Zusatz zum Biotoptypen		
4	LRT	Lebensraumtyp		
1	1		Ja	97 %
2	WXH	Laubforst aus heimischen Arten (2000)		
3	2	schwaches bis mittleres Baumholz, Brusthöhendurchmesser 13 - < 50 cm (2)		
1	2			3 %
2	FGV	Stark verlandeter, austrocknender Graben (2000)		

## Räumliche Lage

<b>Lagebeschreibung</b>	Westlich der Grunewaldstraße, am Kinderkrankenhaus Wilhelmstift.			
<b>Nachbarnutzung/en</b>	Kinderkrankenhaus Wilhelmstift, Ackerland (Stoppelfelder), Wiese			
<b>Rechtswert (X)</b>	577165	<b>Hochwert (Y)</b>	5938061	
<b>Bezirk</b>	Wandsbek	<b>Naturraum</b>	Glinder Geest (696.10)	
<b>Stadtteil (OT-Nr.)</b>	Rahlstedt (526)	<b>Gemarkung</b>	Alt-Rahlstedt (544)	
<b>Digitaler Grünplan</b>	<input type="checkbox"/> <b>Hafengesamtgebiet</b>	<input type="checkbox"/> <b>Ramsargebiet</b>	<input type="checkbox"/> <b>EG-Vogelschutzgeb.</b>	<input type="checkbox"/>
<b>Ausgleichsflächen</b>	<input type="checkbox"/> <b>Biosphärenreservat</b>	<input type="checkbox"/> <b>Nationalpark</b>	<input type="checkbox"/>	<input type="checkbox"/>
<b>NSG / ND / LSG</b>	LSG Duvenstedt, Bergstedt, Lemsahl-Mellingstedt, Volksdorf und Rahlstedt [ HH-2009 / Anteil: 96% ]			
<b>FFH-GEBIET</b>				
<b>Wasserschutzgebiet</b>				

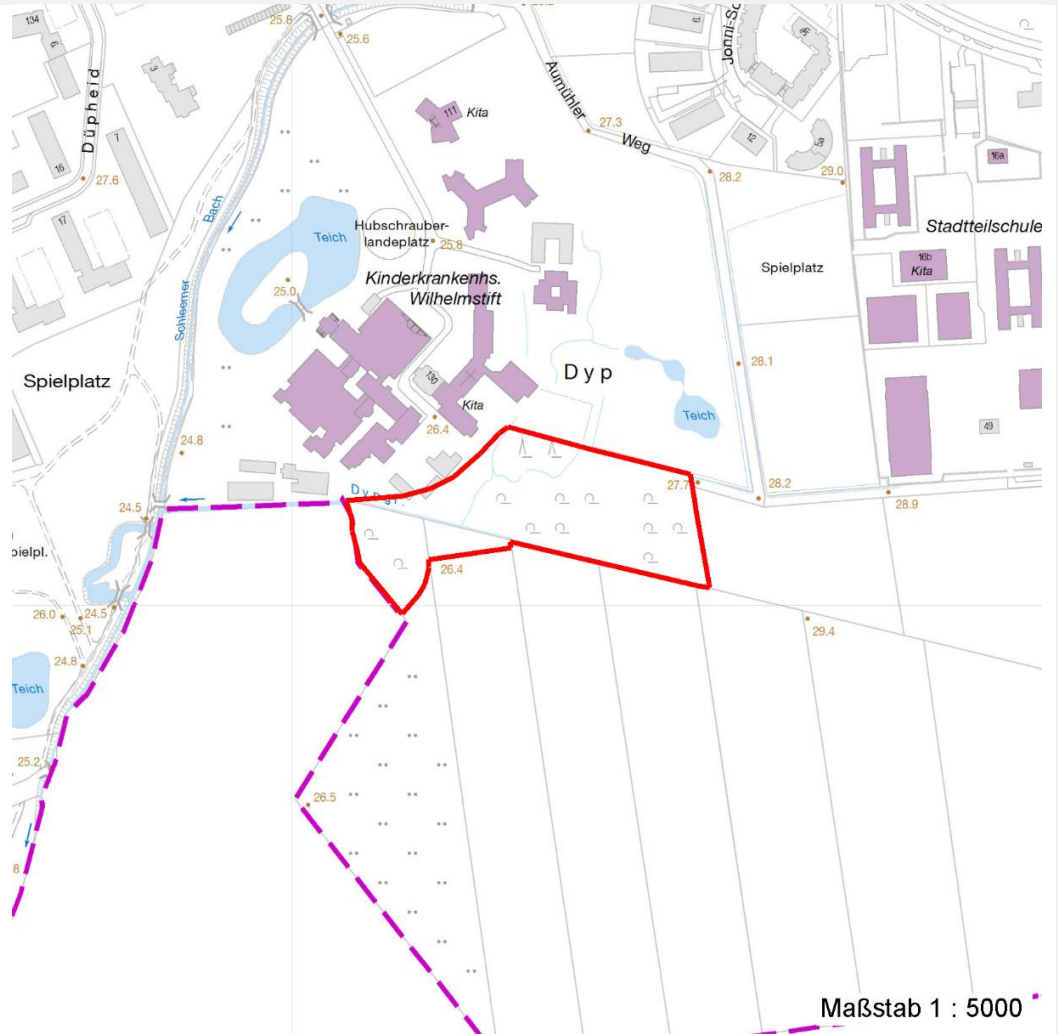
# Erhebungsbogen

**B**

<b>Projekt</b>	Biotopkartierung Hamburg		<b>Interne Nr.</b>	59927	
			<b>DK5   DK5-GK</b>	<b>7638</b>	7638
<b>Handlungsbedarf</b>	Nein		<b>DK5 - Name</b>	Rahlstedt	
<b>Bearbeitung</b>	LUD	<b>Kopie</b>	Nein	<b>Biotop-Nr.   alt</b>	1   40
<b>Räumliche Abbildung</b>	Fläche		<b>Kartierung</b>	17.08.1999	
<b>Anzahl Abschnitte</b>	1		<b>Fläche / Länge [m<sup>2</sup>/m]</b>	16485,6924	
			<b>Breite (lineare Abb.) [m]</b>		

## Räumliche Lage

### Karte



## Weitere Erhebungsbögen

Interne Nr.	Interne Nr. Zuordnung	DK5	Biotop-Nr.	Kartierung	Zuordnung	DK5 (GK)	Biotop-Nr. (alt)
59927	59928	7638	1	31.08.2006	K	7638	40
59927	94295	7638	1	29.06.2015	K	7638	40
59927	74168	9999	3851	15.10.1987	>	7638	18

Zuordnung: N = nachfolgende Kartierung, K = weitere Kartierungen (zeitlich vorher oder nachher)

## Foto

Interne Nr.	Index	Dateiname	Aufnahmerichtung
47158	0	7638_1_170899_1.JPG	

## Weitere Angaben

Merkmal	Wert
---------	------

## Auswertung

20.04.2020

# Erhebungsbogen

**B**

<b>Projekt</b>	Biotopkartierung Hamburg	<b>Interne Nr.</b>	59927	
		<b>DK5   DK5-GK</b>	<b>7638</b>	7638
<b>Handlungsbedarf</b>	Nein	<b>DK5 - Name</b>	Rahlstedt	
<b>Bearbeitung</b>	LUD	<b>Biotop-Nr.   alt</b>	<b>1</b>	40
<b>Räumliche Abbildung</b>	Fläche	<b>Kartierung</b>	17.08.1999	
<b>Anzahl Abschnitte</b>	1	<b>Fläche / Länge [m<sup>2</sup>/m]</b>	16485,6924	
		<b>Breite (lineare Abb.) [m]</b>		

## Weitere Angaben

Merkmal	Wert
Gefährdung / Einflüsse	Trittschäden
Wertgesichtspunkte	Artenreich
zoologisch bedeutsame Strukturen	Wichtiger Teilbereich eines grösseren Landschaftskomplexes
Bedeutung für Tiergruppe	Dichte spontane Gebüsch
	Totholz
	Amphibien, Sommerquartiere
	Vögel
	Insekten, allgemein
Maßnahmen	natürliche Entwicklung (Sukzession) zulassen
<b>Größe</b>	
Breite	80.00 m

## Foto

<b>Fotodatei</b>	7638_1_170899_1.JPG	<b>Fotodatei</b>	
<b>Bildbeschreibung</b>	Naturnah entwickeltes Gehölz aus Hänge-Birken und Stiel-Eichen	<b>Bildbeschreibung</b>	
<b>Aufnahmerichtung</b>		<b>Aufnahmerichtung</b>	



## Teilflächenbeschreibung

<b>Teilflächentyp</b>		<b>Teilflächen-Nr.</b>	1
<b>Biotoptyp</b>	Laubforst aus heimischen Arten (2000)	<b>Biotoptyp</b>	WXH
- <b>Zusatz</b>	schwaches bis mittleres Baumholz, Brusthöhendurchmesser 13 - < 50 cm (2)	- <b>gesetzl. Grundl.</b>	
<b>FFH-LRT</b>		<b>FFH-LRT</b>	
<b>Beschreibung</b>	Standort: Naturnahes Birken-Eichengehölz	<b>Entw.potential LRT</b>	
		<b>Hauptfläche</b>	Ja
		<b>Flächenanteil</b>	97 %
		<b>FFH-Unters.Fläche</b>	Nein
		<b>Saatgutfläche</b>	Nein

# Erhebungsbogen

**B**

<b>Projekt</b>	Biotopkartierung Hamburg	<b>Interne Nr.</b>	59927
		<b>DK5   DK5-GK</b>	<b>7638</b> 7638
<b>Handlungsbedarf</b>	Nein	<b>DK5 - Name</b>	Rahlstedt
<b>Bearbeitung</b>	LUD	<b>Biotop-Nr.   alt</b>	<b>1</b> 40
<b>Räumliche Abbildung</b>	Fläche	<b>Kartierung</b>	17.08.1999
<b>Anzahl Abschnitte</b>	1	<b>Fläche / Länge [m<sup>2</sup>/m]</b>	16485,6924
		<b>Breite (lineare Abb.) [m]</b>	

## Weitere Angaben

Merkmal	Wert
<b>Boden</b>	
Feuchte	6 - mäßig feucht und wechselfeucht
Stickstoffgehalt	6 - mäßig stickstoffarm bis stickstoffreich
<b>Standort, Relief</b>	
Relief	uneben mit Graben
Belichtung	5 - halbschattig
<b>Veg. - Deckg./Ant.</b>	
Gesamt	99 %
1. Baumschicht	75 %
2. Baumschicht	30 %
Strauchschicht	50 %
1. Krautschicht	65 %
Mooschicht	6 %

## Zeigerwerte der Pflanzenartenliste (Auswertung)

<b>Standort</b>	<b>Belichtung</b>	halbsonnig	6,6
<b>Boden</b>	<b>Feuchte</b>	frisch und mäßig frisch	5,5
	<b>Stickstoff (N)</b>	mäßig stickstoffarm bis stickstoffreich	6,1
	<b>Reaktion</b>	mäßig sauer	4,7
<b>Vegetation</b>	<b>Mahdverträglichkeit</b>	mäßig schnittverträglich (erster Schnitt nicht vor 1. Juli)	4,5
<b>Zeigerwerte</b>	<b>Futterwert</b>	sehr geringwertiges Futter	1,9
	<b>Wechselfeuchteanzeiger</b>		2
	<b>Giftpflanzen</b>		1
	<b>Überschw.anzeiger</b>		2

## Pflanzenartenliste

Gruppe / Pflanzenart	MS	M	W	Vs	St	PA	Ph	Sz	VS	V	G	cf	Rote Liste						
													§	HH	ND	SH	D		
<b>Tracheobionta (Gefäßpflanzen)</b>																			
Aegopodium podagraria (Giersch)	7	X		-															
Alnus glutinosa (Schwarz-Erle)	7	X		B1															
Betula pendula (Hänge-Birke)	7	h		B1															
Calamagrostis epigejos (Land-Reitgras)	7	X		-															
Carex hirta (Behaarte Segge)	7	X		-															
Convallaria majalis (Maiglöckchen)	7	X		-															
Corylus avellana (Haselnuss)	7	X		S															
Dryopteris dilatata (Breitblättriger Wurmfarne)	7	X		-															
Fagus sylvatica (Rotbuche)	7	X		S															
Festuca gigantea (Riesen-Schwingel)	7	X		-															
Festuca rubra (Rot-Schwingel)	7	X		-															
Galeobdolon luteum (Echte Goldnessel)	7	X		-													V		
Galeopsis tetrahit (Gewöhnlicher Hohlzahn)	7	w		-															
Geum urbanum (Echte Nelkenwurz)	7	X		-															
Glechoma hederacea (Gundermann)	7	X		-															
Impatiens parviflora (Kleinblütiges Springkraut)	7	w		-															
Juncus effusus (Flatter-Binse)	7	w		-															

# Erhebungsbogen

**B**

<b>Projekt</b>	Biotopkartierung Hamburg	<b>Interne Nr.</b>	59927
		<b>DK5   DK5-GK</b>	<b>7638</b> 7638
<b>Handlungsbedarf</b>	Nein	<b>DK5 - Name</b>	Rahlstedt
<b>Bearbeitung</b>	LUD	<b>Biotop-Nr.   alt</b>	<b>1</b> 40
<b>Räumliche Abbildung</b>	Fläche	<b>Kartierung</b>	17.08.1999
<b>Anzahl Abschnitte</b>	1	<b>Fläche / Länge [m<sup>2</sup>/m]</b>	16485,6924
		<b>Breite (lineare Abb.) [m]</b>	

## Pflanzenartenliste

Gruppe / Pflanzenart	MS	M	W	Vs	St	PA	Ph	Sz	VS	V	G	cf	§	Rote Liste			
														HH	ND	SH	D
Lonicera periclymenum (Wald-Geißblatt)	7	X		S													
Poa nemoralis (Hain-Rispengras)	7	X		-													
Poa trivialis (Gewöhnliches Rispengras)	7	X		-													
Polygonatum multiflorum (Vielblütige Weißwurz)	7	w		-													
Prunus padus (Echte Traubenkirsche)	7	X		S													
Prunus serotina (Späte Traubenkirsche)	7	w		S													
Quercus robur (Stiel-Eiche)	7	h		B1													
Rubus fruticosus agg. (Artengruppe Echte Brombeere)	7	h		S													
Rumex obtusifolius (Stumpfbblätteriger Ampfer)	7	X		-													
Sambucus nigra (Schwarzer Holunder)	7	X		S													
Silene dioica (Rote Lichtnelke)	7	X		-													
Sorbus aucuparia (Eberesche)	7	X		B2													
Sorbus aucuparia (Eberesche)	7	h		S													
Urtica dioica (Große Brennessel)	7	X		-													
<b>Anzahl Rote Liste Arten</b>													<b>1</b>				
<b>Anzahl Arten</b>													<b>30</b>				

MS: Mengensystem; M: Mengenangabe, W: Bewertung der Art (FFH-Monitoring), Vs: Vegetationsschicht, St: Status, PA: Autor Phänologie; Ph: Phänologie, Sz: Soziabilität, VS: Vitalitätssystem; V: Vitalität, G: Geschlecht, cf: unsichere Bestimmung, §: Schutz nach BNatSchG, HH: Rote Liste Hamburg, Nds: Rote Liste Niedersachsen, SH: Rote Liste Schleswig-Holstein, D: Rote Liste Deutschland

## Teilflächenbeschreibung

<b>Teilflächentyp</b>		<b>Teilflächen-Nr.</b>	2
<b>Biotoptyp</b>	Stark verlandeter, austrocknender Graben (2000)	<b>Biotoptyp</b>	FGV
- <b>Zusatz</b>		- <b>gesetzl. Grundl.</b>	
<b>FFH-LRT</b>		<b>FFH-LRT</b>	
<b>Beschreibung</b>		<b>Entw.potential LRT</b>	
		<b>Hauptfläche</b>	
		<b>Flächenanteil</b>	3 %
		<b>FFH-Unters.Fläche</b>	Nein
		<b>Saatgutfläche</b>	Nein