

Erhebungsbogen

B

Projekt	Biotopkartierung Hamburg	Interne Nr.	94360
		DK5 DK5-GK	7638
Handlungsbedarf	Nein	DK5 - Name	Rahlstedt
Bearbeitung	ROG	Biotop-Nr. alt	184
Räumliche Abbildung	Fläche	Kartierung	16.07.2015
Anzahl Abschnitte	1	Fläche / Länge [m²/m]	15039,3237
		Breite (lineare Abb.) [m]	

Gesetzlicher Schutz	_ kein gesetzl. Schutz kein gesetzlich geschütztes Biotop	Schutz nur teilweise	Nein
----------------------------	--	-----------------------------	-------------

Gesamtbewertung	7	Besonders wertvoll
- Alter	7	Biotop hohen Alters, 100 bis 200 Jahre
- Belastungsgrad	7	Flächenhaft geringe oder Vorbelastung mit schwachem Einfluß
- Ökolog. Funktion	7	Sehr hohe Bedeutung in einem Biotopkomplex, für den lokalen Biotopverbund oder als Puffer
- Seltenheit	7	Seltener Biotoptyp, mit seltenen oder bedrohten Pflges., gesättigtes Artenspektrum, einige RL-Arten

Bestandsbeschreibung

Diese Fläche ist aufgrund eines doppelten Elektrozaunes nicht betretbar und konnte nur randlich eingesehen werden. Auffällig war ein guter Bestand von Centaurium erythraea. Die Pferdeweide war randlich relativ artenreich und mager. Ob das auf die gesamte Fläche zutrifft müsste in einer wiederholten Kartierung in Absprache mit dem Pächter/Eigentümer verifiziert werden, wenn das Betreten der Fläche ermöglicht wird. Benachbarter Pächter erzählte, dass auf der Fläche eine Kampagne gegen das Jakobskreuzkraut gestartet werden soll. Mit welchen Mitteln und Ausgang für das Grünland ist ungewiss.

Vorkommen an Biotoptypen

1	TF	Typ	HF	F.Anteil
2	BTYP	Biotoptyp		- gesetzl. Grundl.
3	Zusatz	Zusatz zum Biotoptypen		
4	LRT	Lebensraumtyp		
1	1		Ja	100 %
2	GMW	Artenreiche Weide frischer bis mittlerer Standorte (2000)		

Räumliche Lage

Lagebeschreibung	Nördliche Stellauaue - westlich des Rahlstedter Freibads		
Nachbarnutzung/en	Grünland, Siedlung, Gehölze, Bachniederung		
Rechtswert (X)	577812	Hochwert (Y)	5939272
Bezirk	Wandsbek	Naturraum	Stapelfelder Jungmoränengebiet (702.00)
Stadtteil (OT-Nr.)	Rahlstedt (526)	Gemarkung	Neu-Rahlstedt (543)
Digitaler Grünplan	<input type="checkbox"/> Hafengesamtgebiet	<input type="checkbox"/> Ramsargebiet	<input type="checkbox"/> EG-Vogelschutzgeb.
Ausgleichsflächen	<input type="checkbox"/> Biosphärenreservat	<input type="checkbox"/> Nationalpark	<input type="checkbox"/>
NSG / ND / LSG	LSG Duvenstedt, Bergstedt, Lemsahl-Mellingstedt, Volksdorf und Rahlstedt [HH-2009 / Anteil: 100%]		
FFH-GEBIET			
Wasserschutzgebiet			

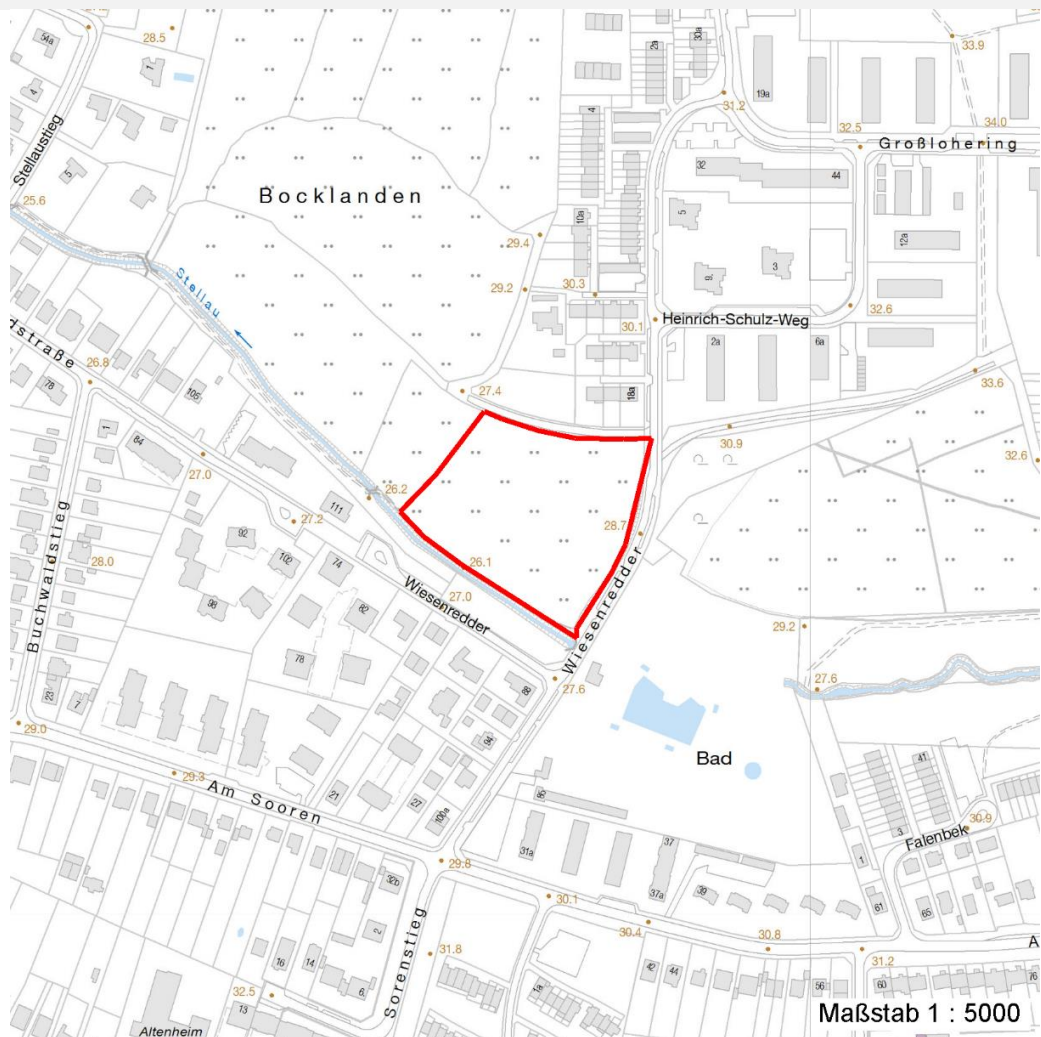
Erhebungsbogen

B

Projekt	Biotopkartierung Hamburg	Interne Nr.	94360
		DK5 DK5-GK	7638
		DK5 - Name	Rahlstedt
Handlungsbedarf	Nein	Biotop-Nr. alt	184
Bearbeitung	ROG	Kartierung	16.07.2015
Räumliche Abbildung	Fläche	Fläche / Länge [m²/m]	15039,3237
Anzahl Abschnitte	1	Breite (lineare Abb.) [m]	

Räumliche Lage

Karte



Weitere Erhebungsbögen

Interne Nr.	Interne Nr. Zuordnung	DK5	Biotop-Nr.	Kartierung	Zuordnung	DK5 (GK)	Biotop-Nr. (alt)
94360	59871	7638	84	15.10.1998	<	7640	10053
94360	59878	7638	84	24.08.2006	<	7640	10053

Zuordnung: N = nachfolgende Kartierung, K = weitere Kartierungen (zeitlich vorher oder nachher)

Erhebungsbogen

B

Projekt	Biotopkartierung Hamburg	Interne Nr.	94360
		DK5 DK5-GK	7638
Handlungsbedarf	Nein	DK5 - Name	Rahlstedt
Bearbeitung	ROG	Biotop-Nr. alt	184
Räumliche Abbildung	Fläche	Kartierung	16.07.2015
Anzahl Abschnitte	1	Fläche / Länge [m²/m]	15039,3237
		Breite (lineare Abb.) [m]	

Teilflächenbeschreibung

Teilflächentyp		Teilflächen-Nr.	1
Biotoptyp	Artenreiche Weide frischer bis mittlerer Standorte (2000)	Biotoptyp	GMW
- Zusatz		- gesetzl. Grundl.	
FFH-LRT		FFH-LRT	
Beschreibung		Entw.potential LRT	
		Hauptfläche	Ja
		Flächenanteil	100 %
		FFH-Unters.Fläche	Nein
		Saatgutfläche	Nein

Weitere Angaben

Merkmal	Wert
Boden	
Feuchte	5 - frisch und mäßig frisch
Reaktion	6 - schwach sauer
Stickstoffgehalt	5 - mäßig stickstoffarm
Standort, Relief	
Belichtung	7 - halbsonnig
Veg. - Zeigerwerte	
Mahdverträglichkeit	7 - gut schnittverträglich
Futterwert	4 - mäßige Futterqualität
Anz. Giftpflanzen	1
Anz. Wechselfeuchtezeiger	2
Anz. Überschwemmungsz.	0

Zeigerwerte der Pflanzenartenliste (Auswertung)

Standort	Belichtung	halbsonnig	7,2
Boden	Feuchte	frisch und mäßig frisch	5
	Stickstoff (N)	mäßig stickstoffarm	5
	Reaktion	schwach sauer	5,6
Vegetation	Mahdverträglichkeit	gut schnittverträglich	6,7
Zeigerwerte	Futterwert	mäßige Futterqualität	4,4
	Wechselfeuchteanzeiger		2
	Giftpflanzen		1
	Überschw.anzeiger		0

Pflanzenartenliste

Gruppe / Pflanzenart	MS	M	W	Vs	St	PA	Ph	Sz	VS	V	G	cf	§	Rote Liste			
														HH	ND	SH	D
Tracheobionta (Gefäßpflanzen)																	
Agrostis capillaris (Rotes Straußgras)	7	h															
Centaurea erythraea (Echtes Tausendgüldenkraut)	7	h											b	2			

Erhebungsbogen

B

Projekt	Biotopkartierung Hamburg	Interne Nr.	94360
		DK5 DK5-GK	7638
Handlungsbedarf	Nein	DK5 - Name	Rahlstedt
Bearbeitung	ROG	Biotop-Nr. alt	184
Räumliche Abbildung	Fläche	Kartierung	16.07.2015
Anzahl Abschnitte	1	Fläche / Länge [m²/m]	15039,3237
		Breite (lineare Abb.) [m]	

Pflanzenartenliste

Gruppe / Pflanzenart	MS	M	W	Vs	St	PA	Ph	Sz	VS	V	G	cf	Rote Liste						
													§	HH	ND	SH	D		
Cerastium holosteoides (Gewöhnliches Hornkraut)	7	h																	
Dactylis glomerata (Wiesen-Knäuelgras)	7	h																	
Festuca rubra (Rot-Schwingel)	7	h																	
Holcus lanatus (Wolliges Honiggras)	7	h																	
Hypericum spec. (Johanniskraut)	7	h																	
Hypochaeris radicata (Gewöhnliches Ferkelkraut)	7	h																	
Lolium perenne (Ausdauerndes Weidelgras)	7	w																	
Phleum pratense (Wiesen-Lieschgras)	7	h																	
Plantago lanceolata (Spitz-Wegerich)	7	h																	
Prunella vulgaris (Kleine Braunelle)	7	w																	
Ranunculus repens (Kriechender Hahnenfuß)	7	w																	
Rumex acetosa (Großer Sauerampfer)	7	h																	
Senecio jacobaea (Jakobs-Greiskraut)	7	h																	
Trifolium dubium (Kleiner Klee)	7	h																	
Trifolium repens (Weiß-Klee)	7	h																	
Vicia cracca (Vogel-Wicke)	7	w																	
Anzahl Rote Liste Arten													1						
Anzahl Arten													18						

MS: Mengensystem; M: Mengenangabe, W: Bewertung der Art (FFH-Monitoring), Vs: Vegetationsschicht, St: Status, PA: Autor Phänologie; Ph: Phänologie, Sz: Soziabilität, VS: Vitalitätssystem; V: Vitalität, G: Geschlecht, cf: unsichere Bestimmung, §: Schutz nach BNatSchG, HH: Rote Liste Hamburg, Nds: Rote Liste Niedersachsen, SH: Rote Liste Schleswig-Holstein, D: Rote Liste Deutschland